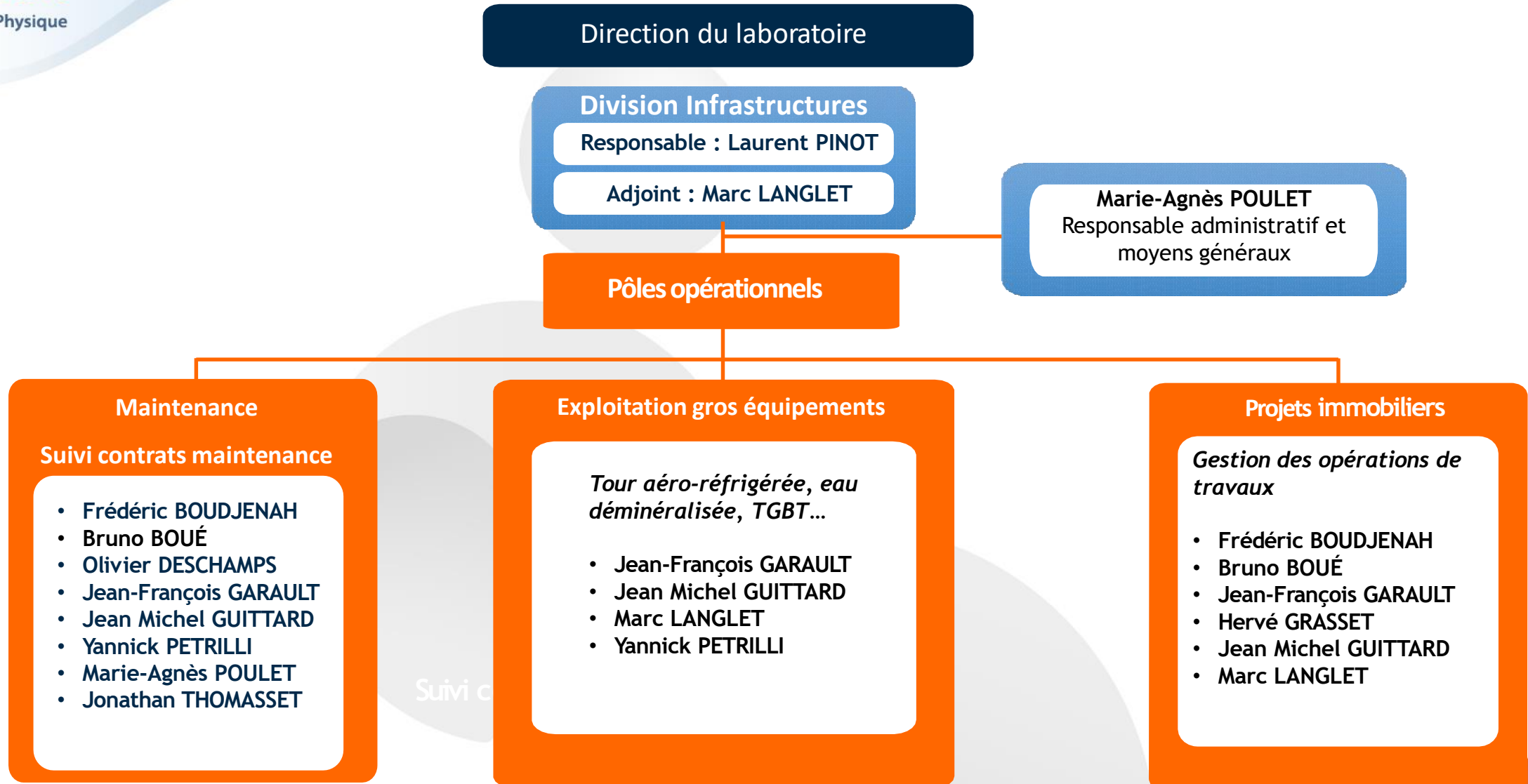


# Laboratoire de Physique des deux infinis

**Irène Joliot-Curie**

**Division Infrastructures**  
**Journée des Nouveaux Entrants**



## Rôle de la section « Maintenance »

- Assure la pérennité des bâtiments
  - Effectue les dépannages
    - Plomberie
    - Serrurerie
    - Electricité
  - Transfert de matériels lourds
  - Suivi des contrôles réglementaires des installations
  - Suivi de maintenance des installations techniques
- Insure the sustainability of the buildings
  - Perform repairs
    - Plumbing
    - Locksmith
    - Electricity
  - Loading and unloading, transfert of important ,heavy equipment
  - Monitoring part of regulatory controls of facilities
  - Maintenance monitoring of technical installations

## Rôle de la section « Exploitation gros équipements »

### Suivi de fonctionnement

- Tour aéro-réfrigérée
- Fourniture d'eau glacée pour le refroidissement de grands équipements /CLIO, Andromède
- Fourniture d'eau déminéralisée pour le fonctionnement de grands équipements /CLIO, Andromède
- Postes haute tension 15 000V

### Operation monitoring

- Air-cooled tower
- Supply of chilled water for cooling large equipment/CLIO, Andromede
- Supply of demineralized water for the operation of large equipment/CLIO, Andromede
- High voltage substations 15 000V

## Rôle de la section «projets immobilier »

### Prise en charge des opérations de travaux visant à :

- Rénover des zones tertiaires
- Implanter des équipements scientifiques

### Mode opératoire :

- Etude, évaluation
- Appel d'offre prestataires extérieures
- Suivi de chantier, réception
- Mise à jour de la base de données patrimoine

### Management of work to:

- Renovate tertiary areas
- Install scientific equipment

### Procedure:

- Study, evaluation
- Call for tenders external service providers
- Site monitoring, reception
- Update of the building database

- Si vous avez besoin de nos services , faite une demande sur l'intranet du laboratoire
- <https://zammad.ijclab.in2p3.fr/>
- If you need our services, make a request on the laboratory intranet
- <https://zammad.ijclab.in2p3.fr/>

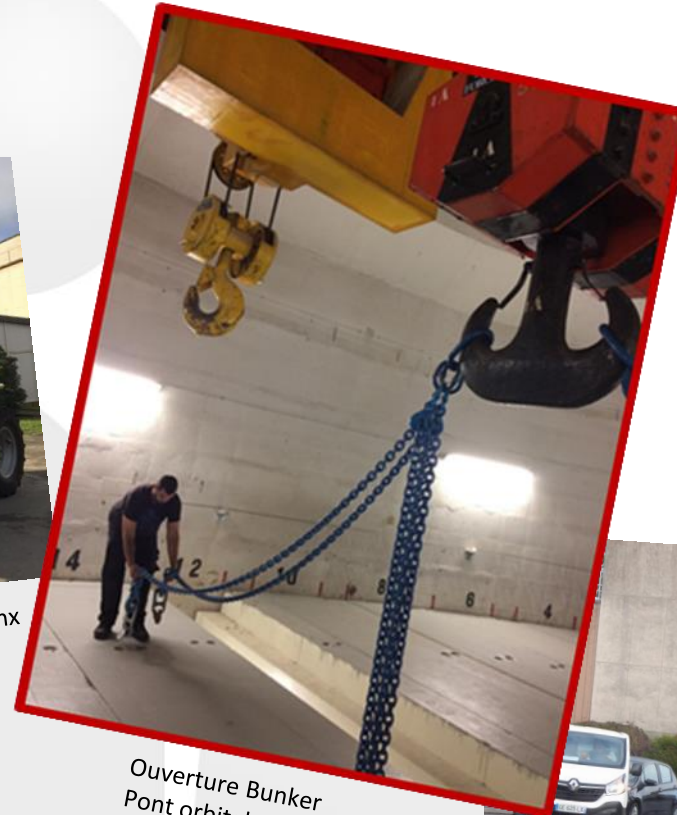
## Par exemple



Mise en place d'une poutre de renfort (poste HT bat208)



Transfert de la section accélératrice Thomx



Ouverture Bunker  
Pont orbital 50T



Chantier rénovation tertiaire B100,  
Future installation du pôle théorie

