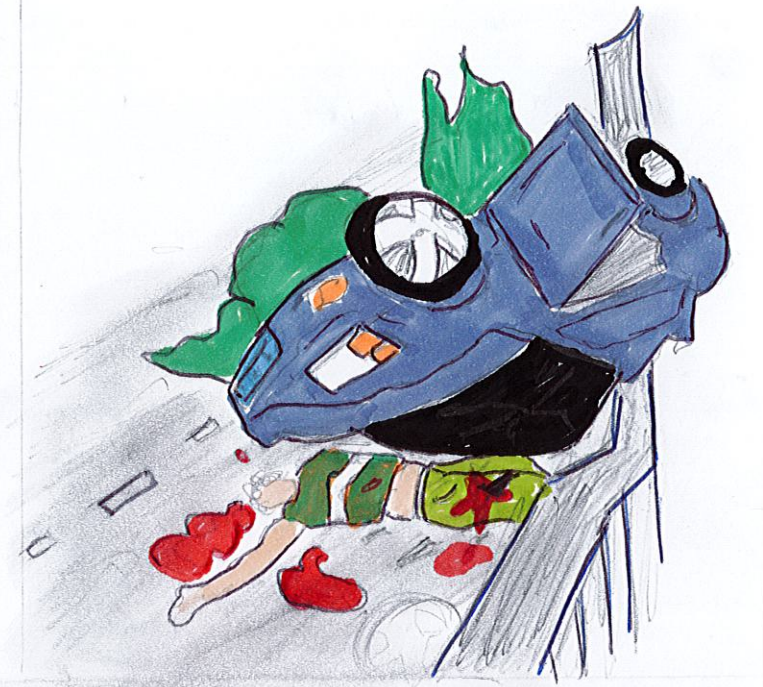
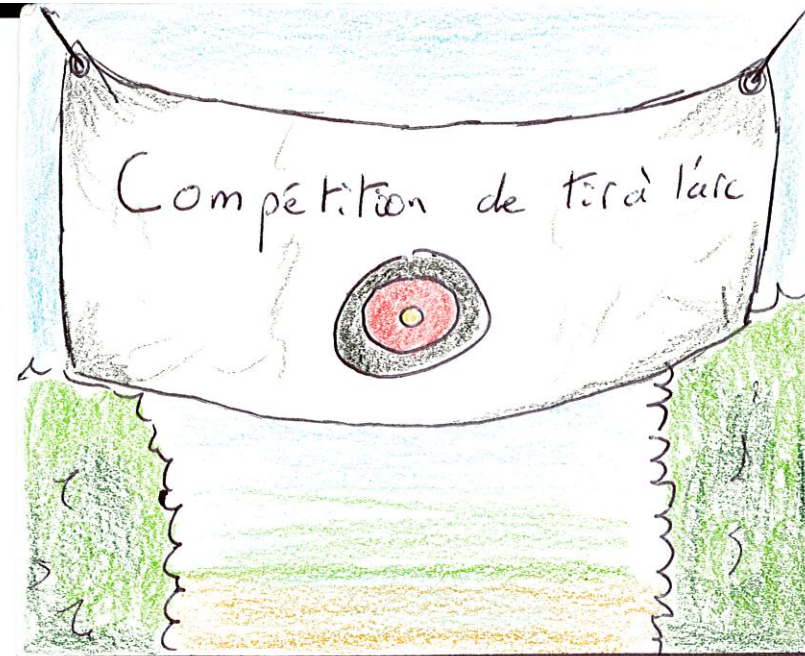


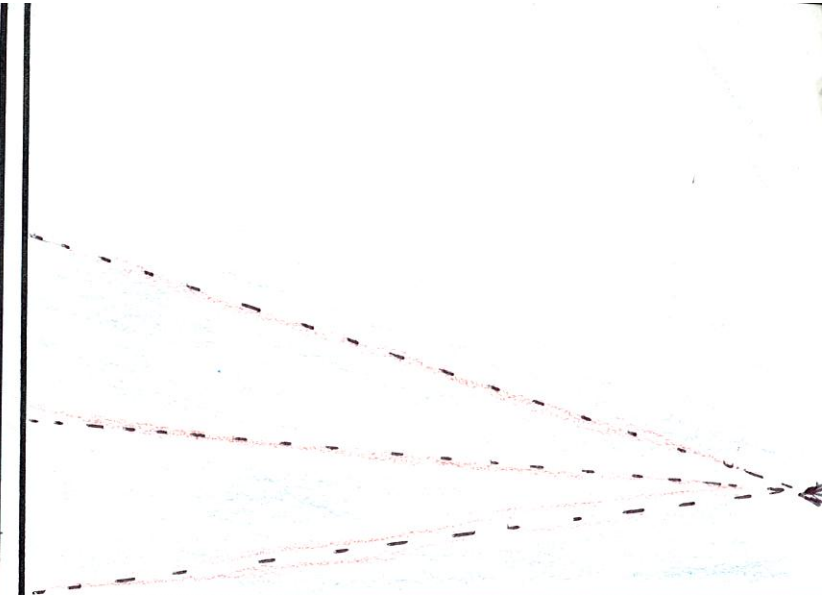
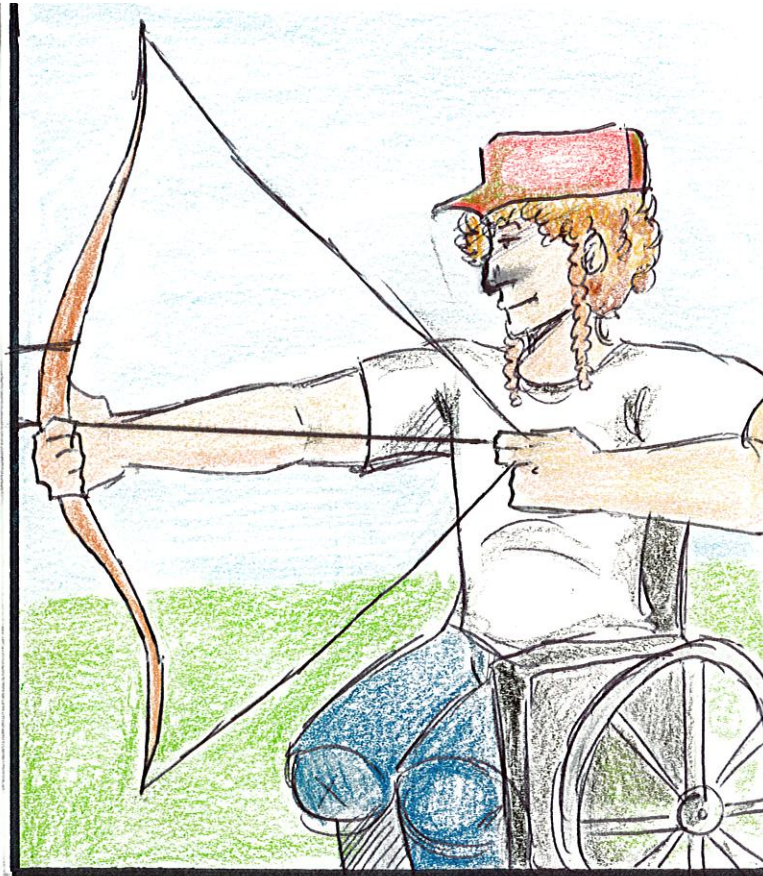
-Zachary se rend à sa compétition.



La courbe de la réussite

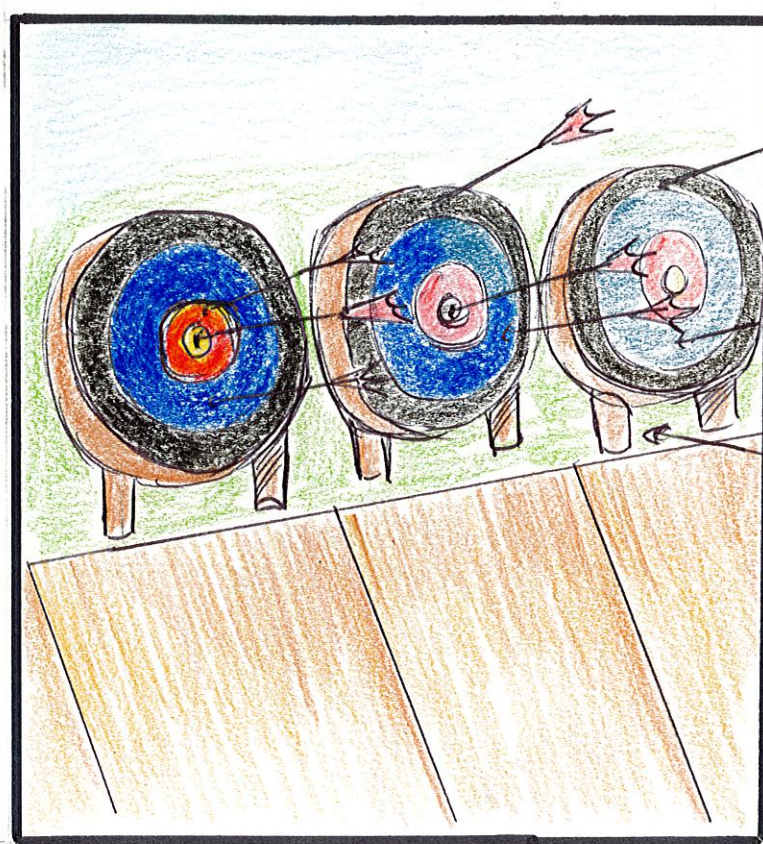
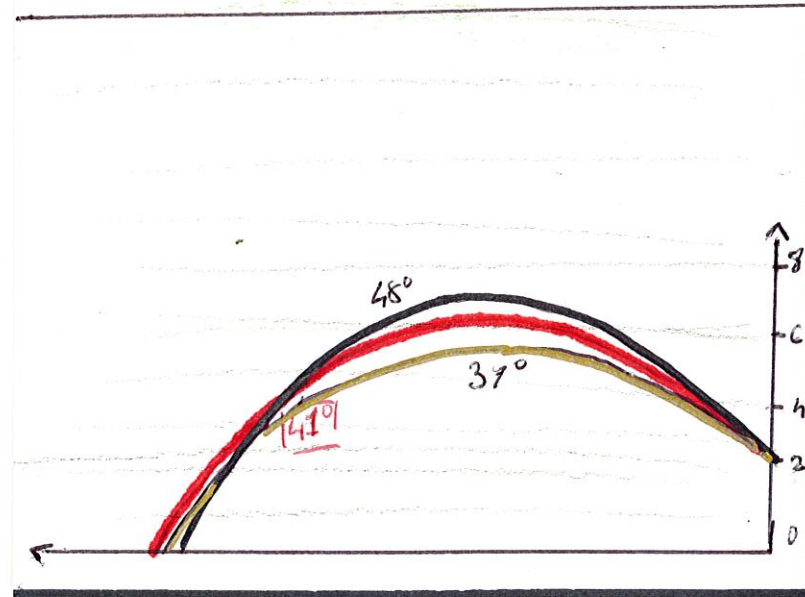


Aujourd'hui c'est enfin le grand jour.  
Il pourra enfin montrer ses capacités.



Zachary se rappelle de son cours de physique. Pour une même force appliquée sur une flèche, la distance dépend de l'angle de tir.

Il choisit  $41^\circ$  car pour un angle inférieur ou supérieur  $41^\circ$  la flèche irait moins loin.



La courbe de la réussite