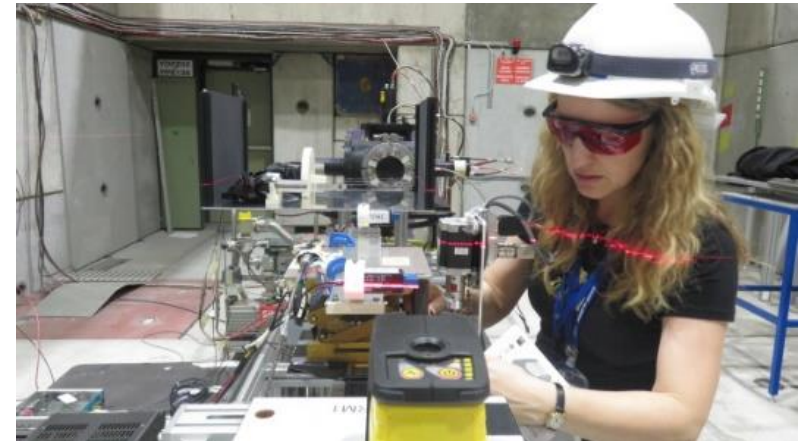
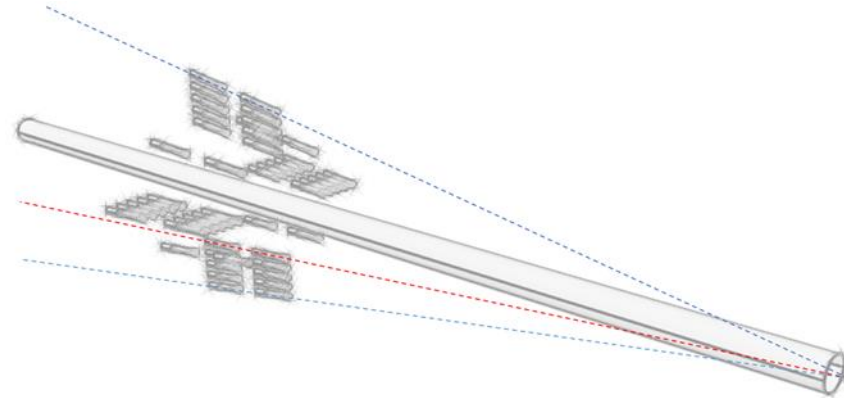
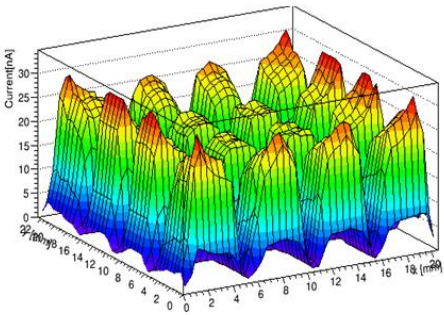


Véronique

Ingénieure en détection à l'affût des photons





Mon parcours : « quand je serai grande, je serai ... »

Collège

fleuriste ou archéologue



Lycée

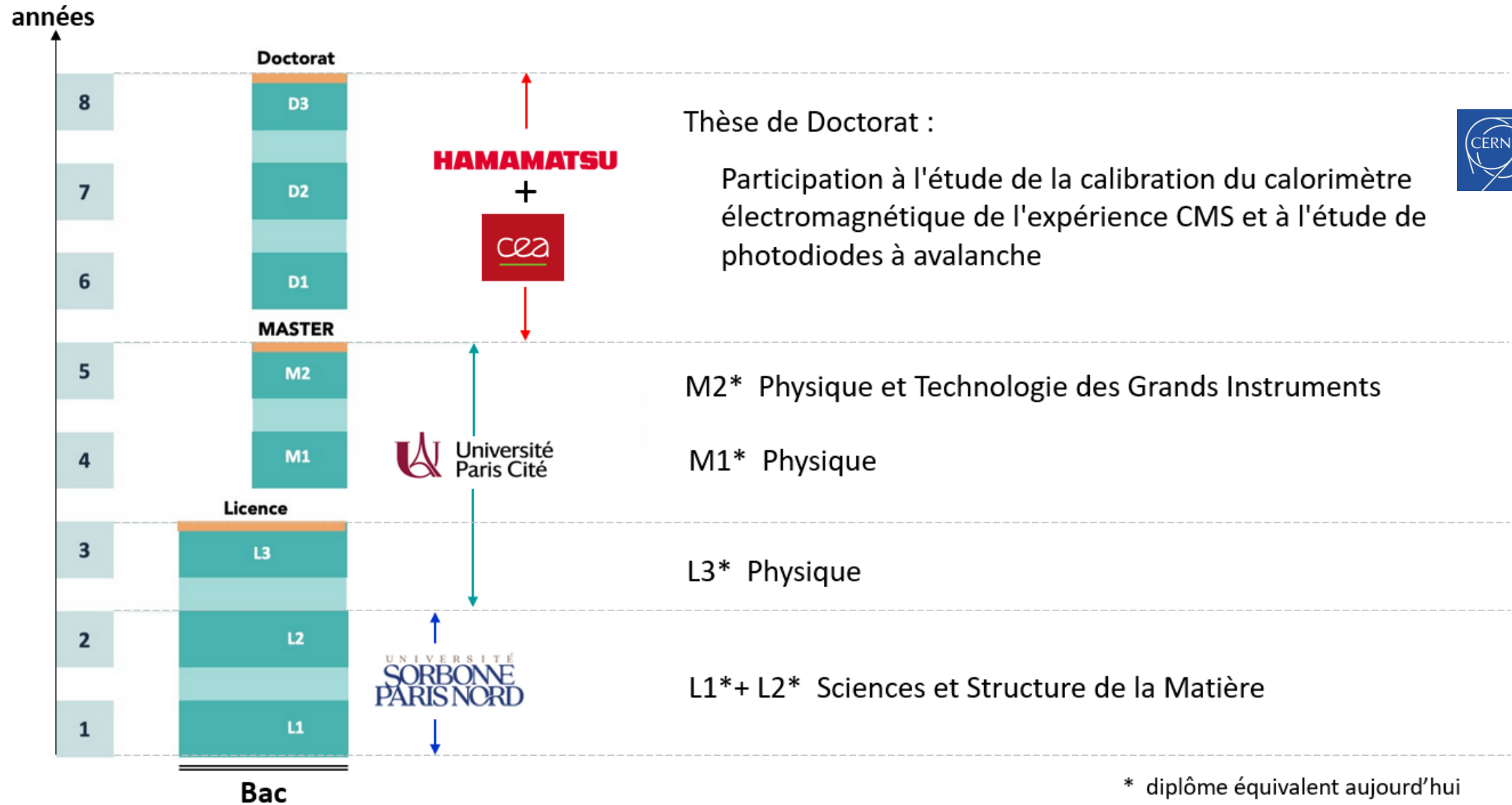
chimiste ou astronaute ou pilote de chasse



→ Bac scientifique (Physique-Chimie, *Maths expertes)



Mon parcours à l'Université





Après la thèse ...

- Pas de postes au CEA en instrumentation
- Pas d'attraction pour un travail de R&D dans le privé drivé par des intérêts économiques
- Méconnaissance des procédures de recrutement au CNRS
- Pas de réseau ...



changement de cap



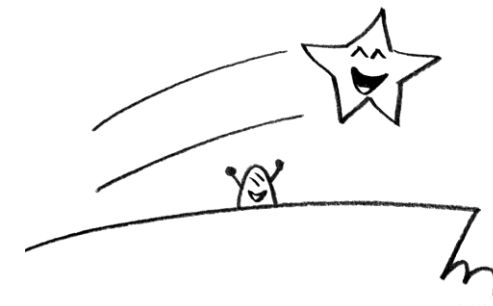
Formation Technico-commercial (5 mois France + Angleterre) financée par



Ingénieure technico-commerciale (2 ans) chez HAMAMATSU Photonics France : détecteurs pour la Recherche en physique

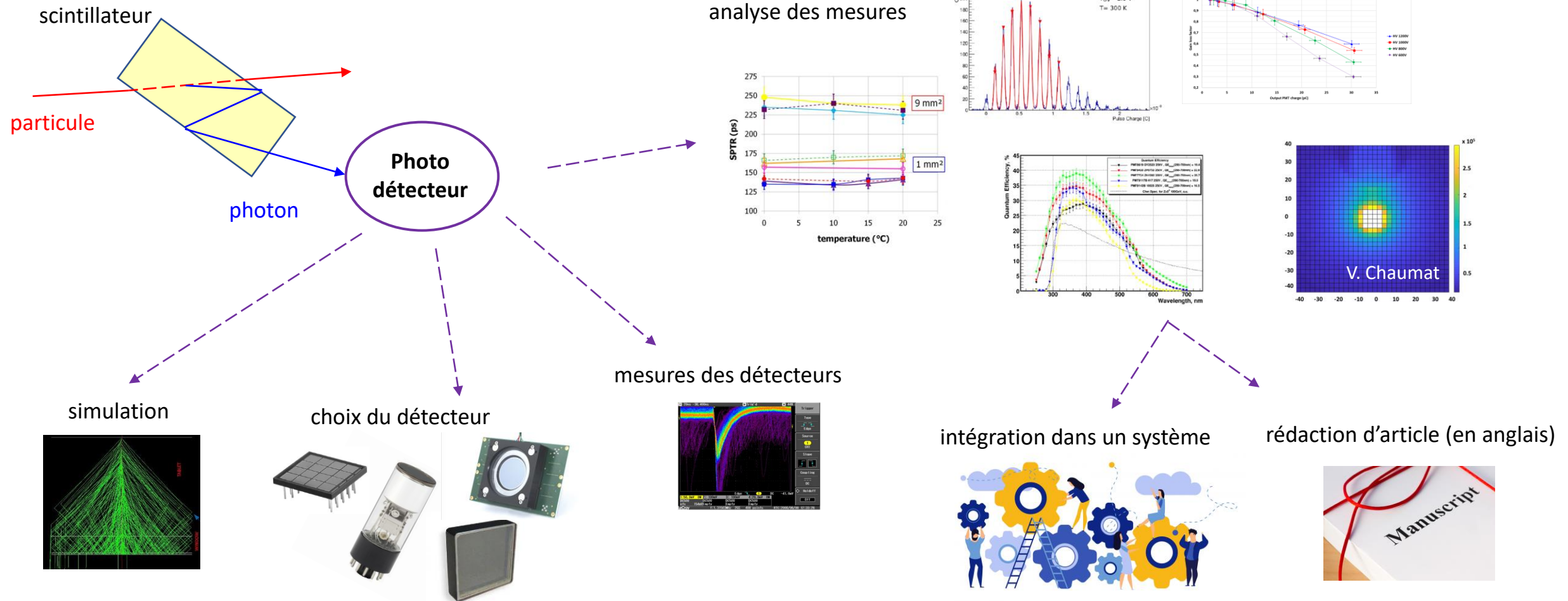


Poste d'ingénieure de Recherche



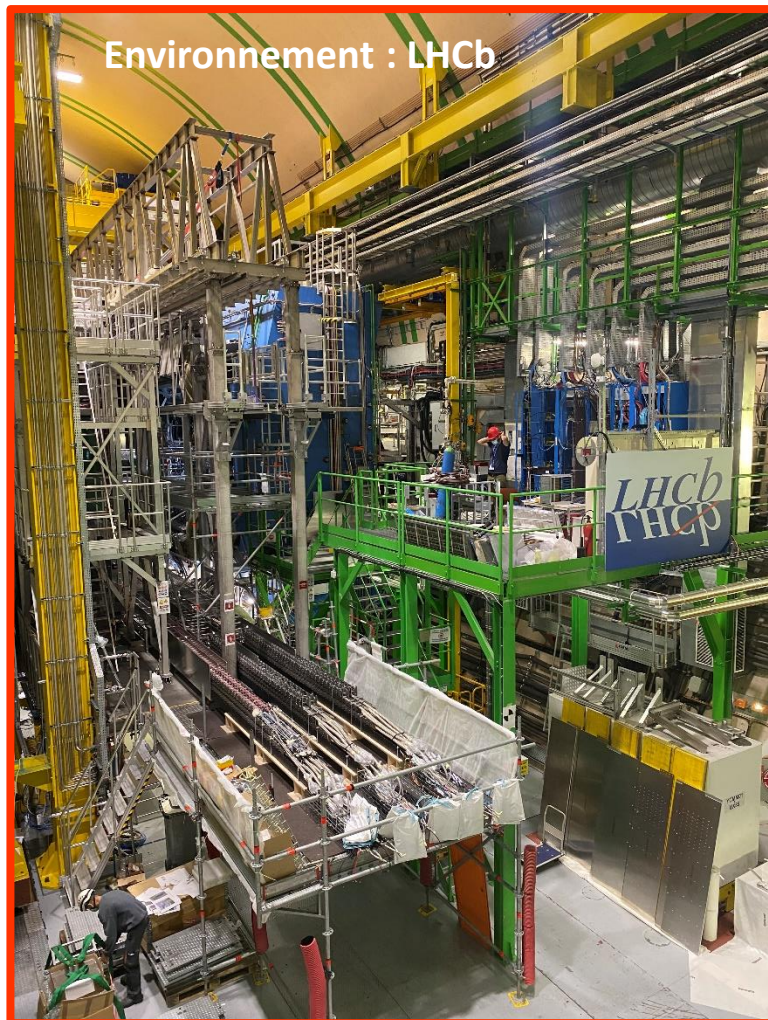


Détecteurs de particules et photodétecteurs pour la Physique des Hautes Energies

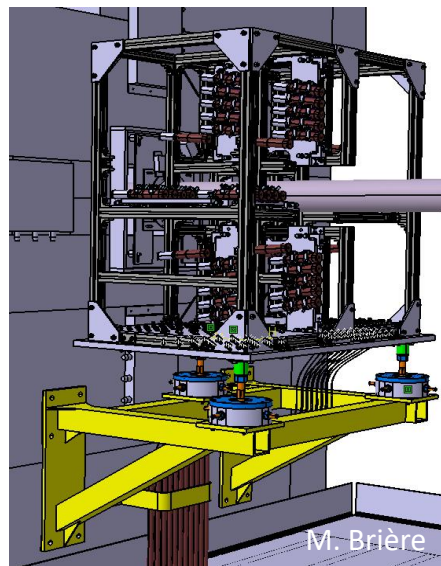




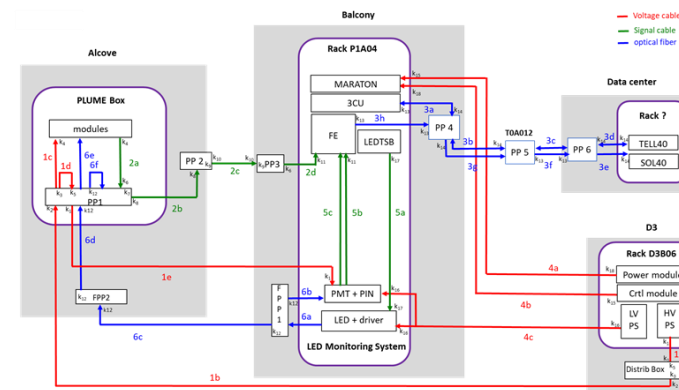
De la brique de base à tout le système
à intégrer dans son environnement



Intégration mécanique du système

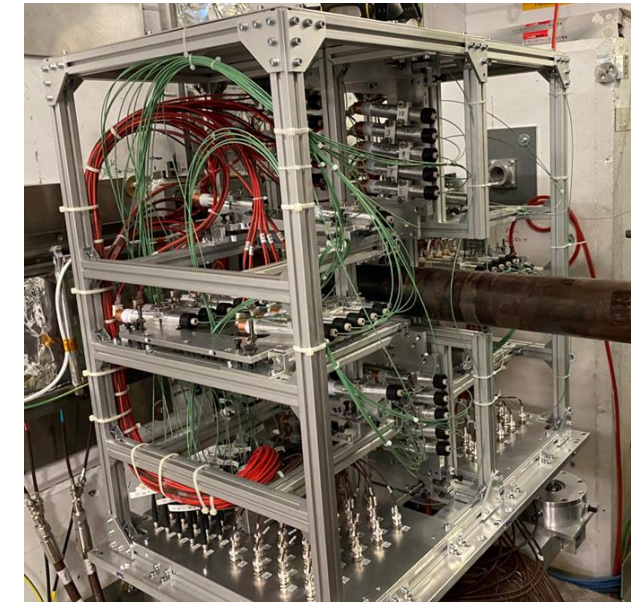
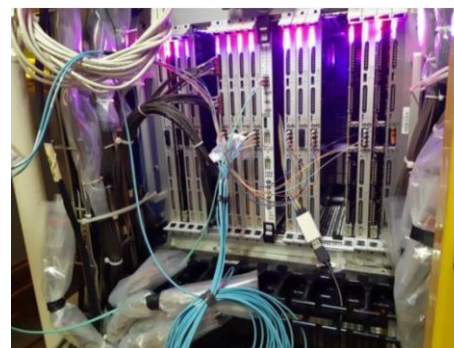


Connexions dans le système



Système : PLUME

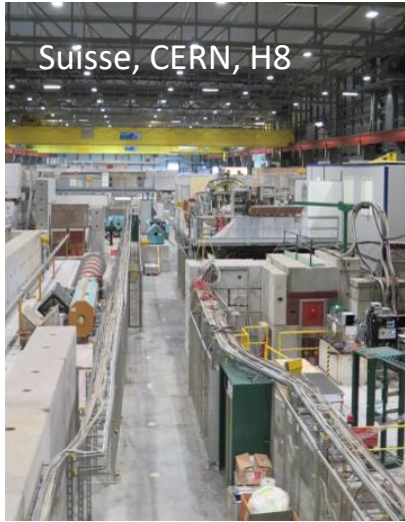
Intégration de l'électronique de lecture



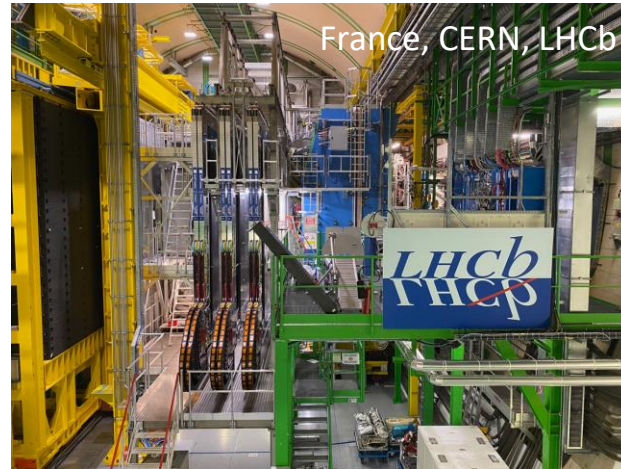


Ingénieure de Recherche en Détection : environnement de travail

Le laboratoire, les sites d'expériences et les site des conférences



Suisse, CERN, H8



France, CERN, LHCb



Conférences 2005 → 2020



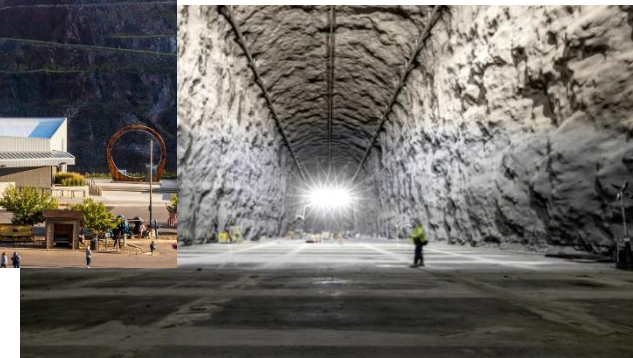
Italie, BTF



France, CERN, Plateforme Neutrinos



Dakota du Sud (USA)
1500 m sous terre





Ingénieure de Recherche en Détection : **les interactions**

Au labo : collègues instrumentalistes, électroniciens, mécaniciens, informaticiens, chercheurs et de tous les services supports



A l'extérieur : collègues des autres laboratoires en France et à l'étranger (projets ou conférences)





De la technique mais pas que ... : management de projet



Dates	Nom du projet	Nature du projet/collaboration	Budget géré (* cogéré)	Nombre de pers dans l'équipe
2005 --> 2010	SiPMs art	local	90 k€	4
2011 --> 2014	CORTO	international (12 pers, 3 pays)	90 k€	10
2013 --> 2017	UA9	international (45 pers, 6 pays)	300 k€	27
2016 --> 2019	Cherenkov Lab	national (10 pers, 5 labos)	90 k€	7
2019 --> 2022	LHCb PLUME	international (800 pers, 15 pays)	272 k€ *	30
2022 --> 2027	DUNE	international (1400 pers, 35 pays)	3.9 M€ *	4

Suivi des activités de l'équipe

M1 2024				M2 2024				M3 2024				M4 2024				M5 2024				M6 2024				M7 2024				M8 2024				M9 2024				M10 2024				M11 2024				M12 2024			
M1 2024				M2 2024				M3 2024				M4 2024				M5 2024				M6 2024				M7 2024				M8 2024				M9 2024				M10 2024				M11 2024				M12 2024			
M1 2024				M2 2024				M3 2024				M4 2024				M5 2024				M6 2024				M7 2024				M8 2024				M9 2024				M10 2024				M11 2024				M12 2024			
M1 2024				M2 2024				M3 2024				M4 2024				M5 2024				M6 2024				M7 2024				M8 2024				M9 2024				M10 2024				M11 2024				M12 2024			
M1 2024				M2 2024				M3 2024				M4 2024				M5 2024				M6 2024				M7 2024				M8 2024				M9 2024				M10 2024				M11 2024				M12 2024			
M1 2024				M2 2024				M3 2024				M4 2024				M5 2024				M6 2024				M7 2024				M8 2024				M9 2024				M10 2024				M11 2024				M12 2024			
M1 2024				M2 2024				M3 2024				M4 2024				M5 2024				M6 2024				M7 2024				M8 2024				M9 2024				M10 2024				M11 2024				M12 2024			
M1 2024				M2 2024				M3 2024				M4 2024				M5 2024				M6 2024				M7 2024				M8 2024				M9 2024				M10 2024				M11 2024				M12 2024			
M1 2024				M2 2024				M3 2024				M4 2024				M5 2024				M6 2024				M7 2024				M8 2024				M9 2024				M10 2024				M11 2024				M12 2024			
M1 2024				M2 2024				M3 2024				M4 2024				M5 2024				M6 2024				M7 2024				M8 2024				M9 2024				M10 2024				M11 2024				M12 2024			
M1 2024				M2 2024				M3 2024				M4 2024				M5 2024				M6 2024				M7 2024				M8 2024				M9 2024				M10 2024				M11 2024				M12 2024			
M1 2024				M2 2024				M3 2024				M4 2024				M5 2024				M6 2024				M7 2024				M8 2024				M9 2024				M10 2024				M11 2024				M12 2024			
M1 2024				M2 2024				M3 2024				M4 2024				M5 2024				M6 2024				M7 2024				M8 2024				M9 2024				M10 2024				M11 2024				M12 2024			
M1 2024				M2 2024				M3 2024				M4 2024				M5 2024				M6 2024				M7 2024				M8 2024				M9 2024				M10 2024				M11 2024				M12 2024			
M1 2024				M2 2024				M3 2024				M4 2024				M5 2024				M6 2024				M7 2024				M8 2024				M9 2024				M10 2024				M11 2024				M12 2024			
M1 2024				M2 2024				M3 2024				M4 2024				M5 2024				M6 2024				M7 2024				M8 2024				M9 2024				M10 2024				M11 2024				M12 2024			
M1 2024				M2 2024				M3 2024				M4 2024				M5 2024				M6 2024				M7 2024				M8 2024				M9 2024				M10 2024				M11 2024				M12 2024			
M1 2024				M2 2024				M3 2024				M4 2024				M5 2024				M6 2024				M7 2024				M8 2024				M9 2024				M10 2024				M11 2024				M12 2024			
M1 2024				M2 2024				M3 2024				M4 2024				M5 2024				M6 2024				M7 2024				M8 2024				M9 2024				M10 2024				M11 2024				M12 2024			
M1 2024				M2 2024				M3 2024				M4 2024				M5 2024				M6 2024				M7 2024				M8 2024				M9 2024				M10 2024				M11 2024				M12 2024			
M1 2024				M2 2024				M3 2024				M4 2024				M5 2024				M6 2024				M7 2024				M8 2024				M9 2024				M10 2024				M11 2024				M12 2024			
M1 2024				M2 2024				M3 2024				M4 2024				M5 2024				M6 2024				M7 2024				M8 2024				M9 2024				M10 2024				M11 2024				M12 2024			
M1 2024				M2 2024				M3 2024				M4 2024				M5 2024				M6 2024				M7 2024				M8 2024				M9 2024				M10 2024				M11 2024				M12 2024			
M1 2024				M2 2024				M3 2024				M4 2024				M5 2024				M6 2024				M7 2024				M8 2024				M9 2024				M10 2024				M11 2024				M12 2024			
M1 2024				M2 2024				M3 2024				M4 2024				M5 2024				M6 2024				M7 2024				M8 2024				M9 2024				M10 2024				M11 2024				M12 2024			
M1 2024				M2 2024				M3 2024				M4 2024				M5 2024				M6 2024				M7 2024				M8 2024				M9 2024				M10 2024				M11 2024				M12 2024			
M1 2024				M2 2024				M3 2024				M4 2024				M5 2024				M6 2024				M7 2024				M8 2024				M9 2024				M10 2024				M11 2024				M12 2024			
M1 2024				M2 2024				M3 2024				M4 2024				M5 2024				M6 2024				M7 2024				M8 2024				M9 2024				M10 2024				M11 2024				M12 2024			
M1 2024				M2 2024				M3 2024				M4 2024				M5 2024				M6 2024				M7 2024				M8 2024				M9 2024				M10 2024				M11 2024				M12 2024			
M1 2024				M2 2024				M3 2024				M4 2024				M5 2024				M6 2024				M7 2024				M8 2024				M9 2024				M10 2024				M11 2024				M12 2024			
M1 2024				M2 2024				M3 2024				M4 2024				M5 2024				M6 2024				M7 2024				M8 2024				M9 2024				M10 2024				M11 2024				M12 2024			
M1 2024				M2 2024				M3 2024				M4 2024				M5 2024				M6 2024				M7 2024				M8 2024				M9 2024				M10 2024				M11 2024				M12 2024			
M1 2024				M2 2024				M3 2024				M4 2024				M5 2024				M6 2024				M7 2024				M8 2024				M9 2024				M10 2024				M11 2024				M12 2024			
M1 2024				M2 2024				M3 2024				M4 2024				M5 2024				M6 2024				M7 2024				M8 2024				M9 2024				M10 2024				M11 2024				M12 2024			
M1 2024				M2 2024				M3 2024				M4 2024				M5 2024				M6 2024				M7 2024				M8 2024				M9 2024				M10 2024				M11 2024				M12 2024			
M1 2024				M2 2024				M3 2024				M4 2024				M5 2024				M6 2024				M7 2024				M8 2024				M9 2024				M10 2024				M11 2024				M12 2024			
M1 2024				M2 2024				M3 2024				M4 2024				M5 2024				M6 2024				M7 2024				M8 2024				M9 2024				M10 2024				M11 2024				M12 2024			
M1 2024				M2 2024				M3 2024				M4 2024				M5 2024				M6 2024				M7 2024				M8 2024				M9 2024				M10 2024				M11 2024				M12 2024			
M1 2024				M2 2024				M3 2024				M4 2024				M5 2024				M6 2024				M7 2024				M8 2024				M9 2024				M10 2024				M11 2024				M12 2024			
M1 2024				M2 2024				M3 2024				M4 2024				M5 2024				M6 2024				M7 2024				M8 2024				M9 2024				M10 2024				M11 2024				M12 2024			
M1 2024				M2 2024				M3 2024				M4 2024				M5 2024				M6 2024				M7 2024				M8 2024				M9 2024				M10 2024				M11 2024				M12 2024			
M1 2024				M2 2024				M3 2024				M4 2024				M5 2024				M6 2024				M7 2024				M8 2024				M9 2024				M10 2024				M11 2024				M12 2024			
M1 2024				M2 2024				M3 2024				M4 2024				M5 2024				M6 2024				M7 2024				M8 2024				M9 2024				M10 2024				M11 2024				M12 2024			
M1 2024				M2 2024				M3 2024				M4 2024				M5 2024				M6 2024				M7 2024				M8 2024				M9 2024				M10 2024				M11 2024				M12 2024			
M1 2024				M2 2024				M3 2024				M4 2024				M5 2024				M6 2024				M7 2024				M8 2024				M9 2024				M10 2024				M11 2024				M12 2024			
M1 2024				M2 2024				M3 2024				M4 2024				M5 2024				M6 2024				M7 2024				M8 2024				M9 2024				M10 2024				M11 2024				M12 2024			
M1 2024				M2 2024				M3 2024				M4 2024				M5 2024				M6 2024				M7 2024				M8 2024				M9 2024				M10 2024				M11 2024				M12 2024			
M1 2024				M2 2024				M3 2024				M4 2024				M5 2024				M6 2024				M7 2024				M8 2024				M9 2024				M10 2024				M11 2024				M12 2024			
M1 2024				M2 2024				M3 2024				M4 2024				M5 2024				M6 2024				M7 2024				M8 2024				M9 2024				M10 2024				M11 2024				M12 2024			
M1 2024				M2 2024				M3 2024				M4 2024				M5 2024				M6 2024				M7 2024				M8 2024				M9 2024				M10 2024				M11 2024				M12 2024			
M1 2024				M2 2024				M3 2024				M4 2024				M5 2024				M6 2024				M7 2024				M8 2024				M9 2024				M10 2024				M11 2024				M12 2024			
M1 2024				M2 2024				M3 2024				M4 2024				M5 2024				M6 2024				M7 2024				M8 2024				M9 2024				M10 2024				M11 2024				M12 2024			
M1 2024				M2 2024				M3 2024				M4 2024				M5 2024				M6 2024				M7 2024				M8 2024				M9 2024				M10 2024				M11 2024				M12 2024			
M1 2024				M2 2024				M3 2024				M4 2024				M5 2024				M6 2024				M7 2024				M8 2024				M9 2024				M10 2024				M11 2024				M12 2024			
M1 2024				M2 2024				M3 2024				M4 2024				M5 2024				M6 2024				M7 2024				M8 2024				M9 2024				M10 2024				M11 2024				M12 2024			
M1 2024				M2 2024				M3 2024				M4 2024				M5 2024				M6 2024				M7 2024				M8 2024				M9 2024				M10 2024				M11 2024				M12 2024			
M1 2024				M2 2024				M3 2024				M4 2024				M5 2024				M6 2024				M7 2024				M8 2024				M9 2024				M10 2024				M11 2024				M12 2024			
M1 2024				M2 2024				M3 2024				M4 2024				M5 2024				M6 2024				M7 2024				M8 2024				M9 2024				M10 2024				M11 2024				M12 2024			
M1 2024				M2 2024				M3 2024				M4 2024				M5 2024				M6 2024				M7 2024				M8 2024				M9 2024				M10 2024				M11 2024				M12 2024			
M1 2024				M2 2024				M3 2024				M4 2024				M5 2024				M6 2024				M7 2024				M8 2024				M9 2024				M10 2024				M11 2024				M12 2024			
M1 2024				M2 2024				M3 2024				M4 2024				M5 2024				M6 2024				M7 2024				M8 2024				M9 2024				M10 2024				M11 2024				M12 2024			
M1 2024				M2 2024				M3 2024				M4 2024				M5 2024				M6 2024				M7 2024				M8 2024				M9 2024				M10 2024				M11 2024				M12 2024			
M1 2024				M2 2024				M3 2024				M4 2024				M5 2024				M6 2024				M7 2024				M8 2024				M9 2024				M10 2024				M11 2024				M12 2024			
M1 2024				M2 2024				M3 2024				M4 2024				M5 2024				M6 2024				M7 2024				M8 2024				M9 2024				M10 2024				M11 2024				M12 2024			
M1 2024				M2 2024				M3 2024				M4 2024				M5 2024				M6 2024				M7 2024				M8 2024				M9 2024				M10 2024				M11 2024				M12 2024			
M1 2024				M2 2024				M3 2024				M4 2024				M5 2024				M6 2024				M7 2024				M8 2024				M9 2024				M10 2024				M11 2024				M12 2024			
M1 2024				M2 2024				M3																																							



Autres activités (en parallèle) : enseignement, organisation de conférences



Cours (écoles ou tuto en conférences internationales)

- ✓ cours magistraux : CERN, Oxford, USA, Chine, Italie
- ✓ TP (15 jours) sur les détecteurs au CERN



Organisation de colloques et conférences

- 6 colloques internationaux (≈ 80 personnes)
- 4 conférences internationales (≈ 200 participants)





(Technique +) Management : RH, budget, stratégie, ...

How can I help ?



informer animer décider conseiller orienter
gérer



Responsable de **groupe**



Adjointe chef de **service**

Directrice adjointe du **laboratoire**



Responsable de **département**



Mission transverse actuelle



Le CNRS offre de nombreuses opportunités, par exemple être « chargé de mission »

➔ Nouveau challenge : **chargée de mission à la Direction de l'Audit Interne du CNRS**

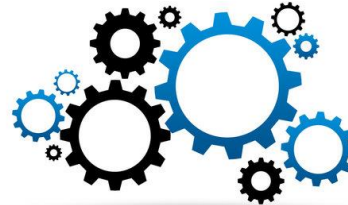
Évaluation
des risques



Conformité
réglementaire



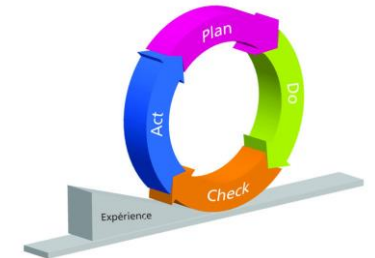
Efficacité
opérationnelle



Gouvernance



Amélioration
continue



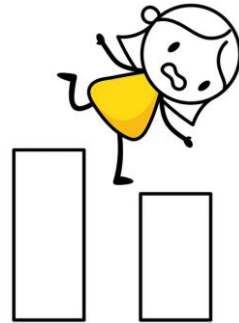


Conclusion : ne pas hésiter à ...

Se lancer



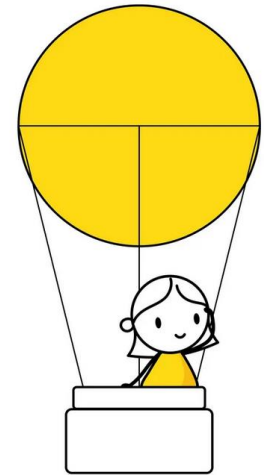
Tenter, même si



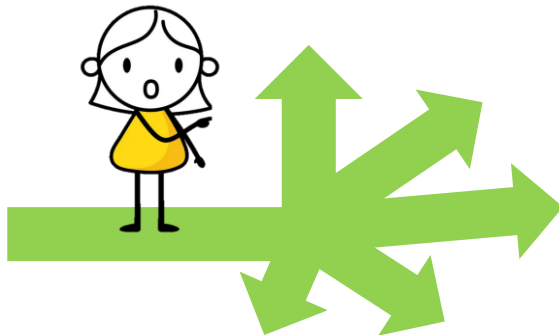
Saisir (chercher) les opportunités



Partir à l'aventure



Changer de direction



Demander du soutien



artiste : vmelnyk92

Le prix reçu est donné à



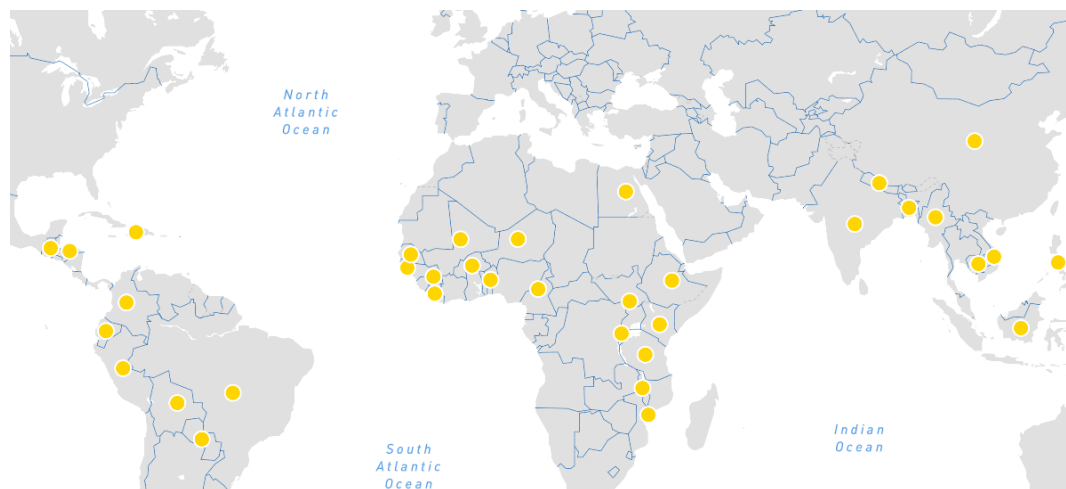
<https://www.plan-international.fr/donner/>

Plan international intervient auprès de millions d'enfants défavorisés, et en particulier des filles, de leurs familles et de leurs communautés avec pour objectifs : santé, éducation, protection, connaissance de leurs droits.

Plan International agit également pour faire évoluer les pratiques et les politiques au niveau local, national et international au travers d'actions de plaidoyer et de sensibilisation à la protection des enfants et l'égalité entre les filles et les garçons



Pays d'intervention



Concrètement, votre don est affecté aux 4 domaines d'intervention prioritaires de Plan International :



Santé

Construction de centres de soins, amélioration des conditions sanitaires.



Éducation

Construction ou réhabilitation d'écoles, formation des enseignant-es, etc.



Droits

Séances de sensibilisation aux droits fondamentaux et à l'égalité entre les filles et les garçons, etc.



Protection

Lutte contre les mariages forcés et précoces, le travail des enfants, les violences et maltraitements, etc.