

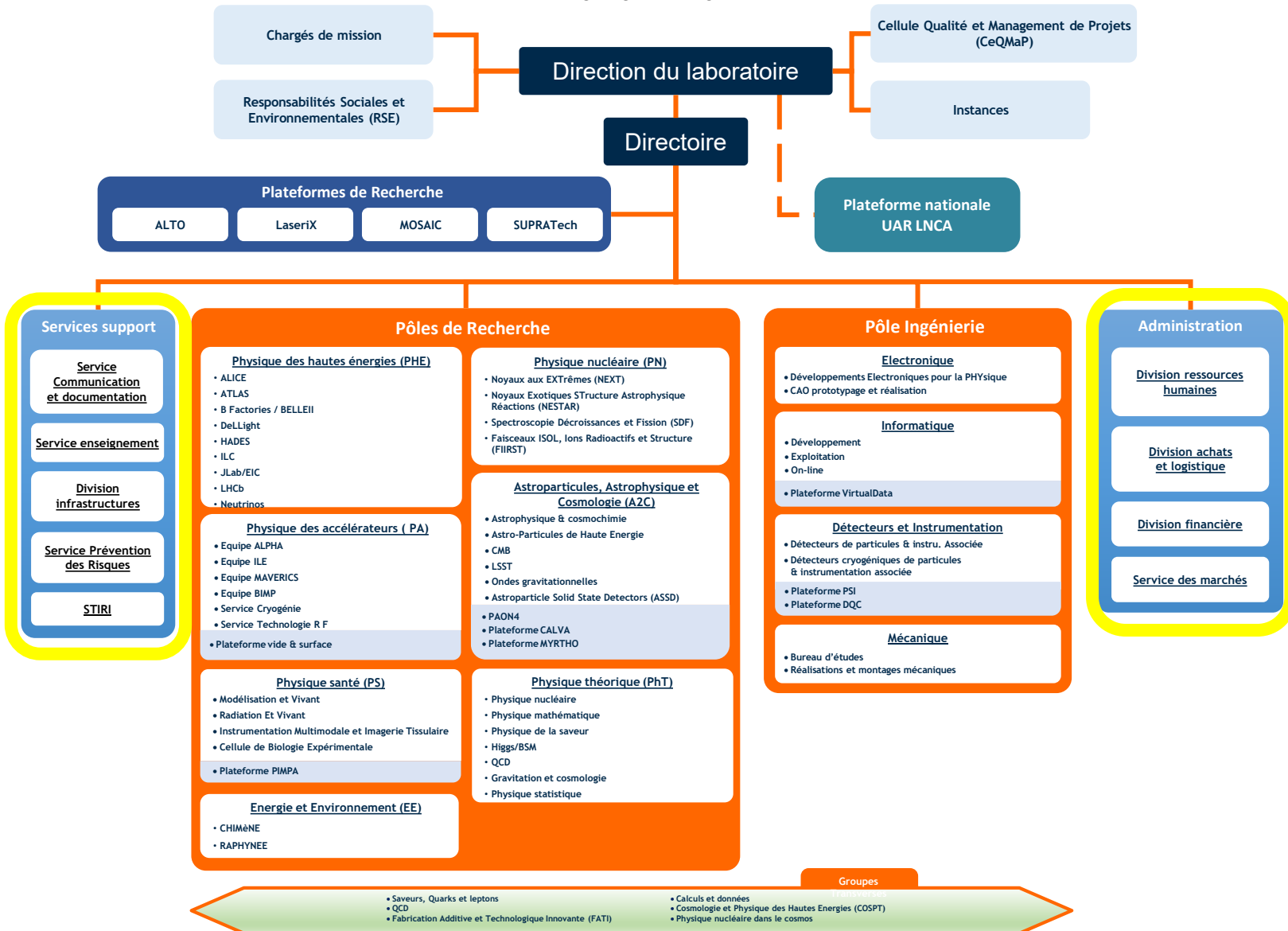
Journée des nouveaux entrants

Newcomers' day

le 30 janvier 2025

<https://www.ijclab.in2p3.fr/fr/home/>

Organigramme général



Effectif total : 728
 Chercheurs : 126 ; Enseignants-chercheurs : 59
 Emérites : 30
 IT : 312 ; BIATSS : 18 (CDD inclus)
 Doctorants : 108 ; Post-Doctorants : 47
 Autre (9 apprentis, 19 visiteurs longue durée...)
JCLab-UMR 9012
 Bâtiment 100
 15 rue Georges Clémenceau
 91405 ORSAY cedex

*Décembre 2023



44 agents



Plus de **700** personnels sur site, **70** recrutements et **170** accueils en stage chaque année

Administration

Division ressources humaines

Division achats et logistique

Division financière

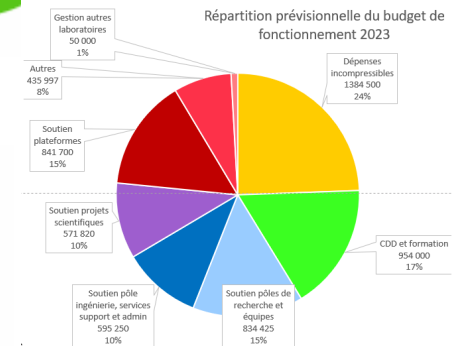
Service des marchés

2000 missions en France et à l'étranger
5000 commandes par an



Budget de fonctionnement 2024 : **5,6 M€**
104 Contrats de recherche en cours pour **13,5 M€**

Achats > **40K€**



Le pôle administration d'IJCLab couvre tous les domaines de l'administration

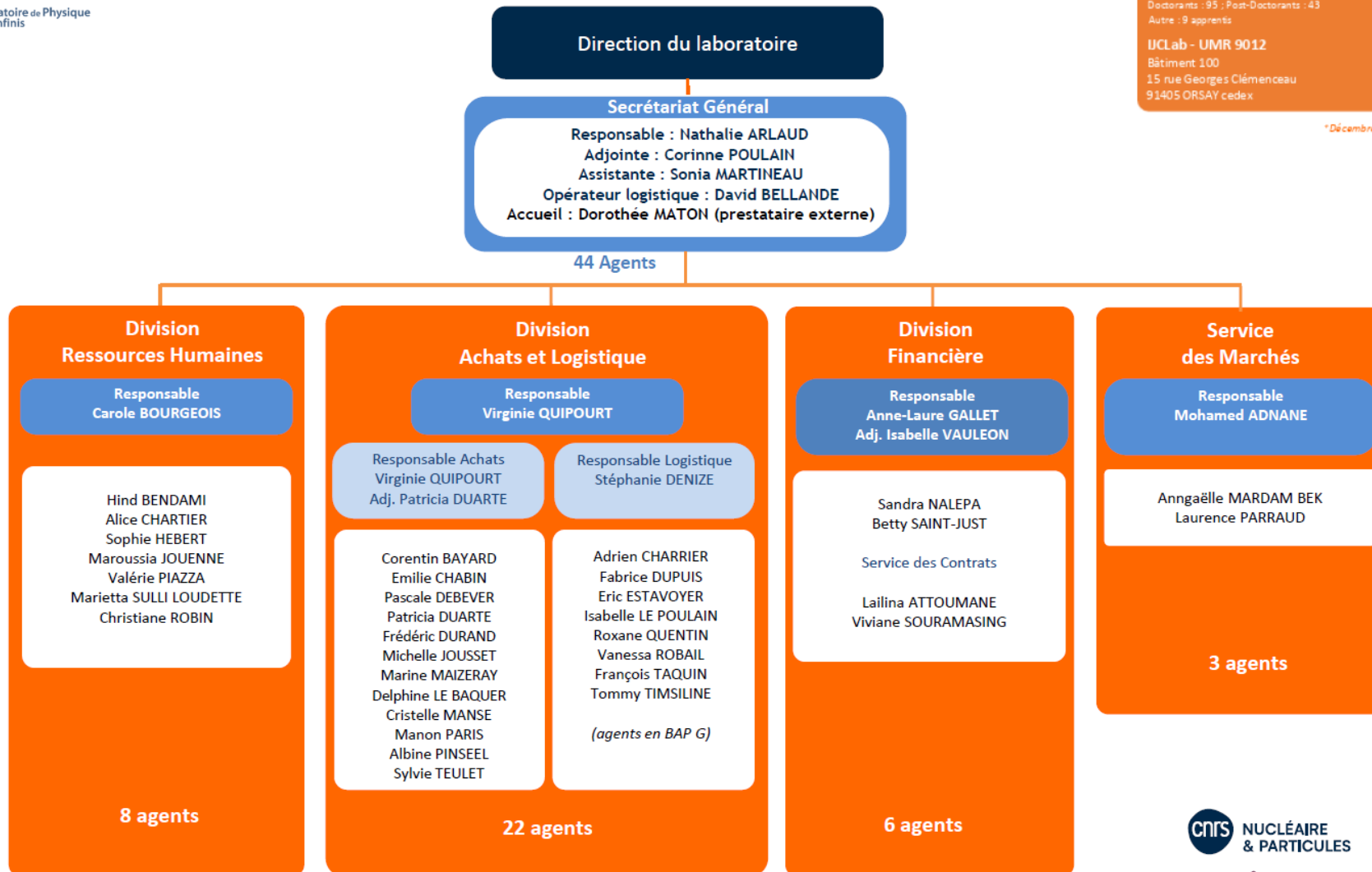
Secrétariat général : membre de l'équipe de direction, le SG pilote les services administratifs et met en œuvre la politique scientifique du laboratoire dans ses aspects administratifs et financiers en veillant au respect de la réglementation.

DRH : la division des ressources humaines est en charge du recrutement, de la gestion et du suivi administratif, de l'accompagnement des personnels dans leurs démarches RH.

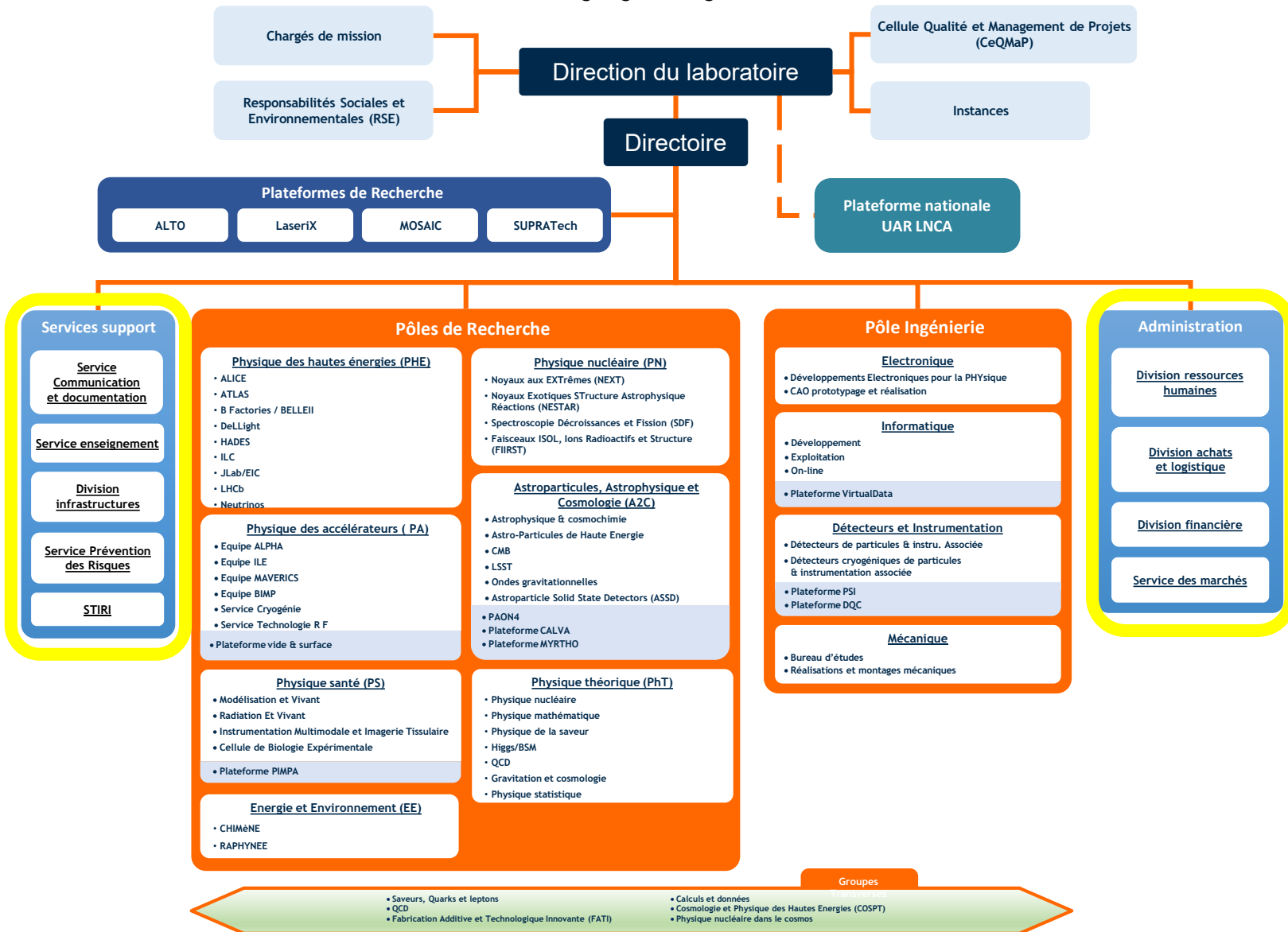
Division financière : la division financière a en charge le suivi du budget, les transferts de crédits internes et externes, la gestion des recettes et le suivi financiers et la justification des contrats de recherche. La division effectue le suivi financier des contractuels et des stagiaires en relation avec le service RH.

Division achats et logistique : le service achats assure la gestion des achats et des missions pris en charge par le laboratoire. Le service logistique administre deux magasins de fournitures, assure la réception des livraisons, la gestion du gaz et du parc automobile.

Le service marchés : ce service instruit les procédures d'achats en appliquant la réglementation des marchés publics.



Organigramme général



Effectif total : 728
 Chercheurs : 126 ; Enseignants-chercheurs : 59
 Emérites : 30
 IT : 312 ; BIATSS : 18 (CDD inclus)
 Doctorants : 108 ; Post-Doctorants : 47
 Autre (9 apprentis, 19 visiteurs longue durée...)

IJCLab-UMR 9012
 Bâtiment 100
 15 rue Georges Clémenceau
 91405 ORSAY cedex

*Décembre 2023

Retrouvez l'organigramme de chaque service sur l'intranet...

Services support

Service
Communication
et documentation

Service enseignement

Division
infrastructures

Service Prévention
des Risques

STIRI

Service Communication et documentation : le Service intervient dans tous les secteurs de l'information et de la communication scientifique en interne et en externe. Il veille à mettre en valeur et à protéger l'image du laboratoire, à développer sa notoriété et son rayonnement. Il pilote et met en œuvre des actions de communication, coordonne l'organisation d'événements et de manifestations institutionnelles, scientifiques ou grand public.

Le service collecte et relaie les informations et les publications pour la communauté interne et externe.

Ce service est composé de 10 agents : infographiste, webdesigner, chargés de l'événementiel, de l'audiovisuel, de communication, assistant de la bibliothèque et des archives. Il entretient les collaborations avec les services information et communication des tutelles.

Service enseignement : ce service assure le suivi des doctorants et étudiants accueillis au laboratoire en lien avec le CAT (Comité d'accompagnement des thèses interne) et soutient les formations portées par le laboratoire et les événements à destination des étudiants (séminaires, écoles, formation NPac)

Division infrastructures : elle assure la maintenance, l'aménagement et l'exploitation de l'ensemble des bâtiments du laboratoire. Elle intervient sur les opérations de travaux et assure le suivi des entreprises extérieures.

Service prévention des risques : prévient et gère les risques pour les personnes, les biens et l'environnement et instruit les dossiers réglementaires pour garantir la sécurité. Il coordonne le réseau des préventeurs du laboratoire.

Service de transfert, Innovation et Relations Internationales (STIRI) : coordonne et développe les activités de coopération scientifique et de valorisation des connaissances et des technologies d'IJCLab afin d'augmenter l'influence locale, nationale et internationale du laboratoire. Il aide les équipes de recherche à répondre aux appels à projets nationaux ou internationaux. Il prospecte pour identifier des partenaires industriels pour des collaborations scientifiques, des prestations, des transferts de savoir-faire, ou de la valorisation.

<https://intranet.ijclab.in2p3.fr/>

- Livret d'accueil
- Outil unique de ticketing- Zammad (demande des agents)
- Intranet : information sur les services et procédures
 >> bientôt en anglais

Administration

 Accueil au laboratoire	 Ressources humaines Suivi, recrutements et formation, CDD, stages, modalités, formalités,...	 Formation permanente	 Achats-Missions Nouveau	 Magasins & Logistique
 Marchés	 Financier	 Contrats de recherche	 Secrétariat général	

Services supports

 Bibliothèque & IST	 Communication & Événementiel	 Innovation, international STIRI	 Management de projet CeQMaP
 Infrastructures	 Prévention des risques	 Enseignement (Stages et thèses)	

	Salle des Conseils				A015		A018		Salle de relecture
	DIVFI	ACHATS	MARCHES	LOGISTIQUE	COMDOC	SPR	RH	STIRI	SG
	A	B	C	D	E	F	G	H	I
10h45-11h	Michelle	Delphine	Sylvie	Marine	Marietta	Betty	Sonia	Cristelle	Jean-Michel
11h-11h15	Jean-Michel	Michelle	Delphine	Sylvie	Marine	Marietta	Betty	Sonia	Cristelle
11h15-11h30	Cristelle	Jean-Michel	Michelle	Delphine	Sylvie	Marine	Marietta	Betty	Sonia
11h30-11h45	Sonia	Cristelle	Jean-Michel	Michelle	Delphine	Sylvie	Marine	Marietta	Betty
11h45-12h	Betty	Sonia	Cristelle	Jean-Michel	Michelle	Delphine	Sylvie	Marine	Marietta
12h-12h15	Marietta	Betty	Sonia	Cristelle	Jean-Michel	Michelle	Delphine	Sylvie	Marine
12h15-12h30	Marine	Marietta	Betty	Sonia	Cristelle	Jean-Michel	Michelle	Delphine	Sylvie
12h30-12h45	Sylvie	Marine	Marietta	Betty	Sonia	Cristelle	Jean-Michel	Michelle	Delphine
12h45-13h	Delphine	Sylvie	Marine	Marietta	Betty	Sonia	Cristelle	Jean-Michel	Michelle

Référent : Michelle JOUSSET

NOM	Prénom
ABADA-ZEGHAL	Asmaa
ALPAYDIN	Ceren
ARTHUIS	Pierre
BACARD	Hugo
BENSALAH	Fairouz
BERTOU	Xavier

Référent : Delphine LE BACQUER

NOM	Prénom
CHARTIER	Alice
LETOCART	Noam
COMBRISSE	Antoine
DAI	Botao
DASKALAS	Dimitrios
SHARMA	Arzoo

Référent : Sylvie TEULET

NOM	Prénom
DE VALERA	Adele
DE VOS	Mélanie
DEMORY	Kylian
DIDIER-PICHAT	Rodrigue
DUPARC	Merry

Référent : Marine MAIZERAY

NOM	Prénom
DURAND	Frédéric
DUROX	Baptiste
FOMIN	Oleksyi
GHEMARI	Mahmoud
GRAF VON SPEE	Franziskus

Référent : Marietta LOUDETTE

NOM	Prénom
GUITTARD	Jean-Michel
HENDERSON	Raoul
HERGT	Lukas
HUANG	Zuchen
ISTAITIA	Omar
JACQUOT	Thomas

Référent : Betty SAINT-JUST

NOM	Prénom
KIRAZ	Zülâl
KUCAL	Ewelina
LIU	Ziriu
NSEIR	Elia
OZDALKIRAN	Yacob

Référent : Sonia MARTINEAU

NOM	Prénom
PEREZ	David
PINSEEL	Albine
POIROUX	Mailys
RAJBHAR	Manoj Kumar
RENARD	Sébastien

Référent : Cristelle MANSE

NOM	Prénom
ROBAIL	Vanessa
SALIN	Olivier
SERINO	Roberto
STELLIN	Gianluca
SWAIN	Kalyani

Référent : Jean-Michel ESTEVE

NOM	Prénom
TOUCHTE CODJO	Félix
URREA GONZALEZ	Salvador
VAN DEN ABEELE	Enya
WU	Feng
XIN	Xia