



**IJCLab**  
Irène Joliot-Curie  
Laboratoire de Physique  
des 2 Infinis



**NUCLÉAIRE  
& PARTICULES**

**université  
PARIS-SACLAY**

**FACULTÉ  
DES SCIENCES  
D'ORSAY**

**Université  
Paris Cité**

# IJCLab vous présente ses meilleurs voeux 2025

IJCLab wishes you all the best for 2025



*en 50 nationalités  
in 50 nationalities*



## Triste nouvelle, décès de Sydney Galès survenu le 29 novembre 2024



**Sydney Galès** a marqué profondément notre discipline et notre communauté scientifique. Tout au long de sa carrière, il a joué un rôle central dans le développement de la physique nucléaire. Directeur du laboratoire, Directeur Adjoint Scientifique pour la physique nucléaire à l'IN2P3, et directeur du GANIL, il a constamment œuvré pour porter notre discipline à un niveau d'excellence internationale.

Au-delà de ses fonctions, il a inspiré et formé une génération entière de chercheurs, qui lui doivent beaucoup.

Son influence ne se mesure pas seulement par ses réalisations scientifiques inestimables, mais aussi par sa générosité, sa vision et son engagement indéfectible pour la science.

Jusqu'à ses derniers jours, Sydney restait actif et continuait à s'impliquer dans la vie scientifique de notre laboratoire.

Sa disparition représente une perte immense pour nous tous.



Les nouvelles scientifiques et techniques,  
ainsi que les évolutions récentes des différents projets du laboratoire  
ont été présentées la semaine dernière lors de l'HCERES.

Je n'aborderai donc pas ces points dans cette présentation



## Visite de l'HCERES

Retour à chaud de l'HCERES positif !

Retour des tutelles après discussion avec l'HCERES positif !

- **Beaucoup de travail fait depuis la dernière évaluation. L'impact scientifique, les résultats et l'assise internationale reconnus comme outstanding.**
- **Conseil/points d'amélioration/vigilance :**

1) Nombre importants de projets, importance d'arrêter les projets et de dégager les priorités.

→ Organisation AG pour discuter des perspectives du laboratoire présentés en HCERES, avec présentation d'un executive summary (mois février/mars)

2) Clarifier la chaîne et la façon dont les décisions sont prises (postes, projets...), les rôles des différents acteurs...et comment les informations sont communiquées

→ Discussion à avoir au niveau du laboratoire (...CL). Cela implique aussi plus de participation globalement des agents intéressés dans les différentes instances (CS, comptes rendus CODEC, Yearly Report...)



## Visite de l'HCERES

3) Préoccupation pour la décroissance continue du personnel (surtout technique)

→ Actions en cours – voir aussi slides dans cette présentation

➤ Préoccupation pour l'état des bâtiments

→ Actions en cours – voir aussi slides dans cette présentation + AG mois de février.

➤ Plus globalement des inquiétudes pour la situation actuelle (Key Labs, budget, instabilité institutionnelle, ZRR ...) (principalement exogène)





## Budget 2025 – Situation au 17 janvier 2025

### ➤ CNRS

- **Contexte budgétaire national actuel** : l'absence de budget exécutoire pour l'Etat nécessite la réalisation d'un travail à l'échelon national portant sur l'identification du périmètre des dépenses essentielles pouvant être effectuées
- Le CNRS a décidé du report des ouvertures nationales de BFC et de Geslab au lundi 20 janvier 2025, au plus tôt
  - les engagements juridiques et les services faits sont suspendus ;
  - le processus mission est également suspendu ;
  - aucun paiement ne peut intervenir auprès des fournisseurs.
- Pas d'arbitrage de l'institut à ce stade



## Budget 2025 – Ressources propres banalisées (RPB)

- **CNRS : Remontée de crédits**
- Lettre du Président du CNRS – décembre 2024
  - Remontée de 10% des Ressources propres banalisées (RPB) de tous les laboratoires vers les instituts
  - Remontée effectuée sur la base du solde des RPB dans Geslab le 20/12/2024 soit [-124 K€] pour IJCLab
- Discussions en cours avec l'institut car :
  - 79% RPB reçus en 2024 sont en fait des crédits fléchés
  - Les RPB nous servent à compléter le budget, à engager des CDD...
  - Retire-t-on -10% sur tous les crédits reçus en RPB ?
  - Donne lieu à des discussions avec l'Institut : nous devons également justifier de l'utilisation des 90% RPB restantes auprès de l'institut



## Budget 2025 – Situation au 16 janvier 2025 et lignes directrices

- **Université Paris-Saclay**
  - Suite cyberattaque : étape obligatoire en cours : certification des comptes 2024
  - Budget initial technique voté sur la base du budget 2024 le 07/01/2025
    - Mise en place en 2 temps : 80% du budget en janvier (?), le solde en juin
    - Pas d'engagement juridique possible à ce jour (réunion lundi 20/01/25)
    - Retour SIFAC : mars 2025 ?
  
- **Université Paris Cité**
  - Nouvelle politique de calcul de la dotation annuelle des unités :
    - - 17% pour IJClab (convention reversement CNRS)
  
- **IJClab**
  - Mise en place budget de fonctionnement 2025 : en 2 temps





## Démarche d'amélioration continue à IJCLab en 2024

- **INTRANET IJCLab**
  - Refonte et création version anglaise : bascule prévue d'ici fin janvier
  - Mise à jour des rubriques administratives
- **GESLAB - Groupe de travail national**
  - Participation d'IJCLab/SG-Division achats-Division financière
    - Premiers Résultats : IJCLab laboratoire pilote DR4 pour le visa électronique; amélioration des fonctionnalités de l'outil.
- **ESR Missions - MOA du CNRS**
  - Etroite collaboration d'IJCLab/Division achats avec l'équipe MOA pour faire évoluer l'outil
    - Premiers Résultats : amélioration de la fluidité de l'outil pour les gestionnaires  
= Prise en compte des gros laboratoires tels qu'IJCLab
- **Campagnes d'accueil de stagiaires à IJCLab :**
  - ✓ **Stagiaires de 3<sup>ème</sup>** : 2 sessions d'accueil : du 16 au 20 décembre 2024 ; du 10 au 14 février 2025
  - ✓ **Stagiaires de 2<sup>nde</sup>** : 1 session d'accueil : du 16 au 27 juin 2025 (annonce prochaine)

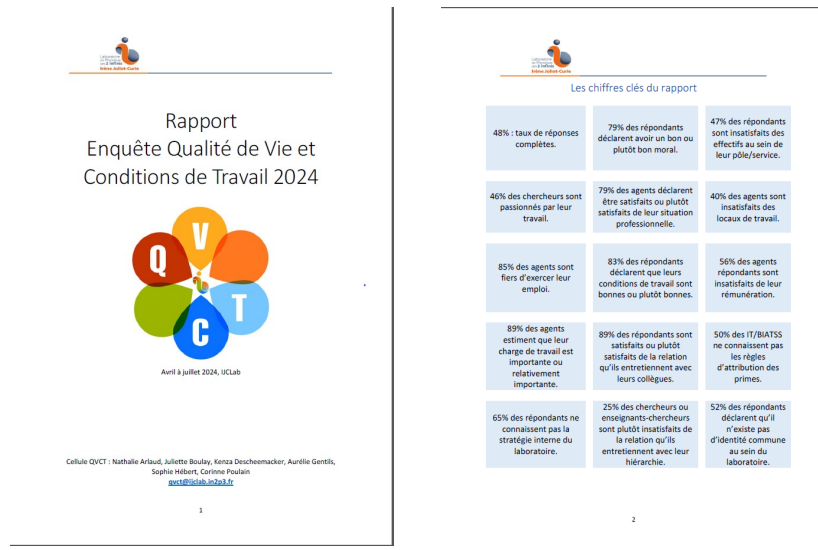
- **Bourse aux matériels IJCLab : interface terminée :**  
Ouverture prochainement





# Qualité de Vie et Conditions de Travail à IJCLab en 2024

## Enquête QVCT 2024 et rapport présentés en AG (et envoyés à tout le personnel)



→ Discussion au CL du 18 novembre sur le retour de la direction concernant les 14 besoins exprimés dans le rapport de synthèse du GT Appui à la recherche et les résultats de l'enquête QVCT

→ Participation d'IJCLab au 7<sup>ème</sup> appel à projets QVCT CNRS  
*Résultats attendus la semaine du 20 janvier 2025*

## Création du GT « Créer du lien » :

- Les cafés du 1<sup>er</sup> jeudi du mois
- Santa Secret et concert lyrique le 5/12/24





## Changements des adresses électroniques du personnel IJCLab

Depuis l'annonce du mail incitant la migration vers le domaine @ijclab.in2p3.fr, en novembre dernier, sur **495** permanents "historiques" des anciens labos, il reste encore **237** anciennes adresses mail actives dans RESEDA :

- 01/01/24 470 (phase des migrations tests)
- 06/11/24 441 (envoi du mail du directeur pour demander la migration vers le domaine)
- 14/11/24 358
- 19/11/24 335
- 25/11/24 326
- 10/12/24 267
- 16/01/25 237

**Merci au Département informatique et en particulier à Laure-Amélie Couturié pour la mise en place et le pilotage de cette procédure**

**Merci de faire encore un effort !**



# ALTO – Bâtiment 109 – Inondation 10 octobre 2024

Yvette \*

10/10/2024 à 21h00  
Niveau maximal mesuré au niveau de la station de Villebon-sur-Yvette :  
3.28 m et un débit de 41 m<sup>3</sup>/s.

L'inondation de la plateforme a eu lieu vers 11h00, le niveau à l'intérieur des salles a augmenté pendant plusieurs heures.

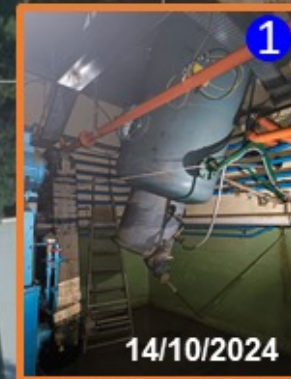






# ALTO – Bâtiment 109 – Après l’Inondation du 10 octobre 2024

Yvette



Un travail considérable a été nécessaire pour rendre la plateforme opérationnelle.



Merci aux 19 volontaires du laboratoire qui sont venus aider au nettoyage entre le 17 octobre et le 22 novembre !

Les premiers faisceaux pour des expériences avec le Tandem et le LINAC sont programmés pour fin février 2025





# l'Inondation du 10 octobre 2024

MISS



B200

B208



B209



9h48



15h38 Porte d'accès galerie B200



Le 11/10/24 à 8h30





## **l'Inondation du 10 octobre 2024**

### **Ce qui a été fait :**

- Evacuation des galeries : permet l'assèchement des circuits de connexions électriques
- Remplacement de pompes de relevage (toutes ne sont pas faites actuellement) : UPSAY
- Modification installation électrique B200 afin de réalimenter certaines zones : IJCLab
- Installation d'un réseau électrique temporaire pour Climatisation CALVA : IJCLab
- Installation d'un réseau électrique définitif pour réalimentation du chauffage électrique d'appoint du B200 : IJCLab
- Hall superACO remis sous tension au fur et à mesure de la disparition des défauts d'isolement du poste HT
- Installation groupe électrogène pour salle blanche 209 est : IJCLab/UPSAY
- Installation groupe électrogène pour climatisation salle blanche 209 ouest : IJCLab/UPSAY
- Installation groupe électrogène atelier CMS 208 : IJCLab/UPSAY+ aménagement électrique pour bon fonctionnement : IJCLab

### **Ce qui est d'actualité :**

- Installation d'un réseau électrique temporaire pour l'ensemble du Hall CALVA : IJCLab/UPSAY **(22/01)**
- Installation d'un réseau électrique temporaire pour l'ensemble de l'atelier B200: IJCLab/UPSAY **(22/01)**
- Installation d'un réseau électrique temporaire pour le Hall Lagarigue + atelier CMS B208: IJCLab/UPSAY
- Evacuation des galeries : Il y a toujours de l'eau, puisque certaines pompes de relevage ne sont pas opérationnelles : IJCLab
- Réparation des fuites d'eau de chauffage, tuyaux endommagés par la poussée des eaux : UPSAY

**L'ensemble de toutes ces opérations a pu être effectué grâce à la mise en place d'un fonds d'urgence à l'Université/DAPI**

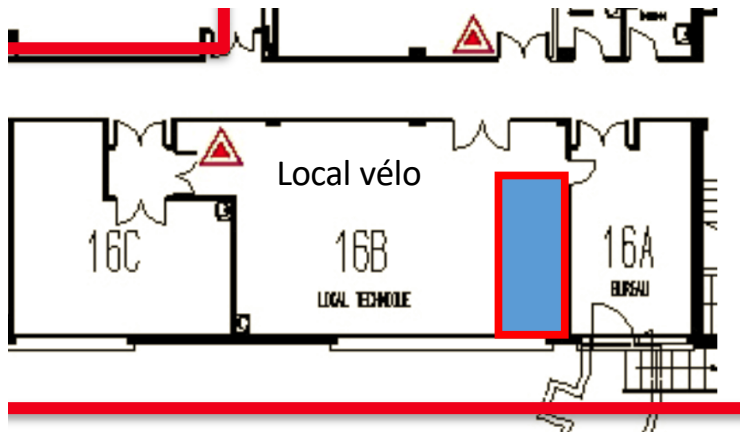


## l'Inondation du 10 octobre 2024

### Ce qui est à l'étude côté UPSAY :

- Installation du poste électrique B208, 1<sup>er</sup> temps en lieu et place en sous- sol
  - Diagnostic du transformateur réalisé = HS
  - Installation d'un nouveau transformateur : pas de date actuellement
  - Nettoyage et rénovation du tableau général basse tension : pas de date actuellement
- Installation du poste électrique B200 (du sous-sol vers surface)
  - Plus de transformateur, la tension provient d'un autre transformateur situé en surface
  - Installation du tableau général basse tension : dans une partie du local vélo (rectangle bleu)

**Pour l'ensemble de ces opérations, nous n'avons actuellement aucun planning**



### Conséquences / décisions :

- Bat 200 : Difficile de prévoir la remise en service avant le printemps du chauffage thermique; si chauffage électrique 200, pas suffisant, prévoir des déplacements
- Bat 208 : pas de chauffage électrique, ni thermique. Démarrer les travaux CPER (~2 ans) avant de réinvestir le bâtiment (voir après)

- Chiffrage pour réfection complète des sous-stations de chauffage B200 et B208

Extension Virtual Data  
bâtiment 206



Ateliers bâtiment 100



PSI-Silicon



Ateliers bâtiment 200



# IJCLab dans la vallée d'Orsay

Nombreux travaux en cours...



Depuis plus de 10 ans, nous nous efforçons  
d'améliorer nos infrastructures et nos équipements

Entrée du laboratoire – Bâtiment 100



Cafeteria – Bât.102



Extension bâtiment 108

MOSAIC



Hall D3-D4 Bâtiments 201



Vide & Surfaces



ThomX

du Hall D1-D2, de l'IGLOO, bat 201



Pour le deuxième CPER on a pu l'orienter

en grande partie

sur la rénovation

## 19,6 M€ Operations CPER 2017-2024.

Operation	Budget used [M€]	Budget avail [M€]	End date	
IGLEX (D1-D2)	3.6		May21	Réalisé
Rénovation du bâtiment 104	4.3		Sep23	Réalisé
Virtual DATA (Bat 206)	2.2		Aug20	Réalisé
Workshop "Vide & Surface" (D3-D4)	1.2		Apr22	Réalisé
Mechanical Workshops (Bdg 100, 200)	2.4		Apr22	Réalisé
Extension SCALP-JANNuS Platf. (Bât. 108)	1.5		Apr22	Réalisé
Construction de la plateforme PSI (Bât. 200)	0.4		Jul19	Réalisé
Rénovation Bâtiments 100, 102, 103, 200, 208	1.6		Dec21	Réalisé
Zone 200 /Igloo(Adromède,ThomX)/Zone Laser	1.4		Feb21	Réalisé
Renovation "Théorie" bât. 100	0.41	0.09	Jun25	6 mois
Renovation Construction Hall bât. 106	0.5		Mar20	Réalisé
<b>TOTAL</b>	<b>19.51</b>	<b>0.09</b>		

### Rénovation « Théorie Bât. 100) »

- Déménagement du bat 210 → 100. Enfin !
- Déménagement de l'informatique au bâtiment 104
- Regroupement du pole physique nucléaire au bâtiment 100

## 9.1M€ CPER 2022-2027.

Ce projet est actuellement en cours de programmation et connaît un retard important (~>2 ans) en raison des nouvelles règles de construction.

• Deux axes :

1. **Rénovation / restructuration ciblée de certains bâtiments d'IJCLab** afin d'améliorer l'environnement et la qualité du travail (principalement les bâtiments 208 et 200), ainsi que des travaux généraux sur les toits, par exemple.



1. **Mise à niveau des bâtiments techniques (SuperACO → IGLOO)**, suivant la logique de l'opération précédente (→ PERLE).



## Rénovation / restructuration ciblée de certains bâtiments d'IJCLab

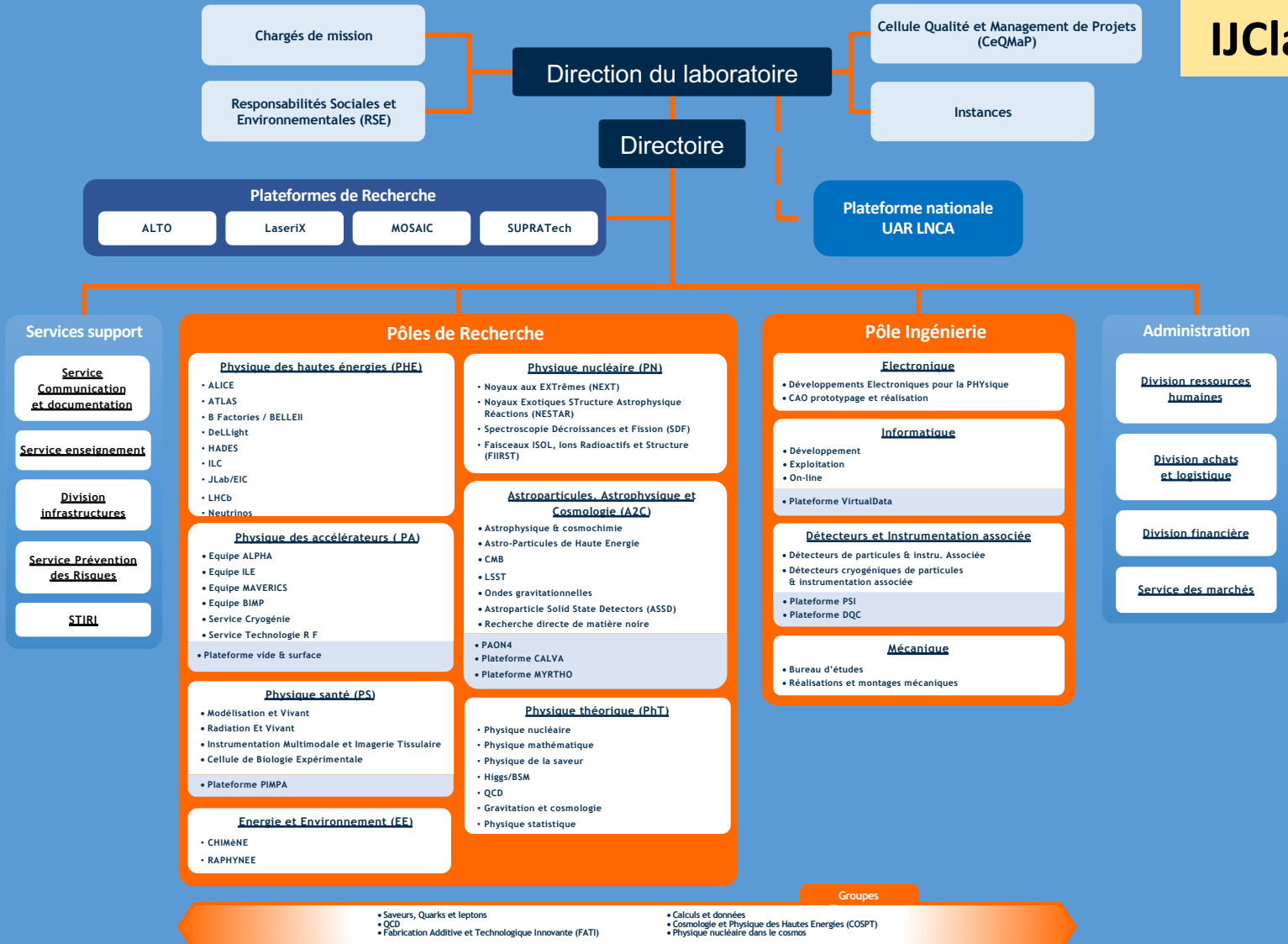
Négociation en cours avec l'Université pour utiliser le CPER :

- **Disposer d'un budget pour la réfection des toits 100 et 200 (prévu sur des fonds Universitaire, mais finalement pas possible)**
- **Faire un certain nombre d'opérations (10k€-20k€)**
- **Démarrage sans besoin de programmation supplémentaire du gros chantier prévu dès le début : le Bâtiment 208**

→ **AG pour faire le point de la situation (mois de février)**

Nous voulons créer un groupe de travail de réflexion sur l'aménagement du laboratoire en commençant à exécuter des opérations rapidement.

# IJClab en un transparent !



Organigramme à jour, détaillé dans la page web

Quelques changements dans les équipes/services





Directrice [Christelle Roy](#)  
Directeur adjoint [Jean-Luc Biarrotte](#)

Sûreté nucléaire et radioprotection [Cyrille Thieffry](#)  
Sécurité Informatique [Guillaume Philippon](#)

## IN2P3 en un transparent !

### Direction adjointe administrative

Directeur adjoint administratif [Steve Pannetier](#)  
Adjointe au DAA [Émilie Jacquemot](#)  
Emploi, ressources humaines, [Virginie Civard](#)  
Budget et Finances [Sophie Koc](#)  
Partenariats, Europe et coopération internationale [Thomas Palychata](#)  
Système d'Information Projets [Svitlana Kuzoski](#)  
Communication et médiation scientifique [Emmanuel Jullien](#)  
Information scientifique et technique [Mathieu Grivès](#)

### Direction adjointe scientifique

Physique des particules [Laurent Vacavant](#)

Astroparticules et cosmologie [Vincent Poireau](#) → Nicolas Leroy (1/2/2025)  
+ Déléguée Scientifique Missions Spatiales, CNRS-CNES [Sophie Henrot-Versillé](#)

Nucléaire et hadronique [Marcella Grasso](#)

Accélérateurs et technologies [Arnaud Lucotte](#)

Nucléaire pour le bénéfice de la société [Jacques Marteau](#)

### Délégué(e)s scientifiques transverses

Laboratoires et sites [Christophe Balland](#)  
Parité et diversité [Deirdre Horan](#)  
Développement durable [Samuel Calvet](#)  
Théorie et phénoménologie [Ana Teixeira](#)  
Feuille de route des IR/IR\* [Patrice Verdier](#)  
Calcul intensif et Science ouverte [Sabine Crépe-Renaudin](#)  
Intelligence artificielle et Machine learning [Julien Donini](#)  
Détecteurs innovants [Imad Laktineh](#)  
Coordination des programmes nationaux pour l'énergie nucléaire [Sylvain David](#)  
Interdisciplinarité [Jacques Marteau](#)  
Énergie nucléaire [Axel Laureau](#)

### Direction adjointe technique

Directeur adjoint technique [Rémi Cornat](#)  
Adjointe au DAT Pilotage des projets [Julie Prast](#)  
Outils de pilotage des projets [Aurore Lermilage](#)  
Plateformes et Réseaux [Patrick Pangaud](#)  
Culture qualité, Projets et Systèmes [Lionel Capoani](#)  
Gestion prospective des emplois et compétences [Valérie Chambert](#)  
Formation permanente [Christine Gasq](#)



# Mouvements du personnel permamant en 2024

## Chercheurs / Enseignants chercheurs

### 10 Arrivées

Christina AGAPOPOULOU (LHCb-CR 01/24) – concours 2023  
 Federica BRADASCIO (MdC – CTA - Pôle A2C)  
 Samara LEVINE (CR Matériaux sur Accél. -2/25)  
 Chloé HEBBORN (CR Phys. Théorique Nucl. - 2/25)  
 Xavier BERTOU (DR - Pôle A2C)  
 Roman MIZIUK (DR - CDI – PHE)  
 MÉRIL REBOUD (Théorie – CR 02/01) –concours 2023  
 Bertrand DEVAUX (PUPH - Pôle Santé)  
 Pierre ARTHUIS (Théorie – CR 02/25)

### 2 Départs

Nicolas ARNAUD (réintégration IP2I à la fin de MAD)  
 David LUNNEY : Nommé Directeur de l'NPAT (Vancouver) à c/ janvier 2025

### Départs retraite 2024

YORICK BLUMENFELD (3/05/24 - Emérite)  
 Abdenour LOUNIS (1/9/2024)  
 Brigitte ROUSSIERE (30/9/2024)  
 François COUCHOT (12/9/2024 - Emérite)  
 Etienne AUGÉ (1/9/2024 - Emérite)  
 François LEDIBERDER (1/9/2024 - Emérite)

## IT

### 8 Arrivées

Hinde BENDAMI-NEKKAZ – AI BAP J – RH  
 Alice CHARTIER AI BAP J – RH  
 Souhir ELLOUMI – IE BAP J  
 Jean-Michel GUITTARD – IE BAP G – Infrastructure  
 Christian OLIVETTO – IR BAP C  
 Albine PINSEEL - AI BAP J - Achats  
 Frédéric DURAND –T BAP J – Achats et Logistique  
 Fatma KIRAZ ZULAL - IR BAP C : Electronique

### 6 Départs mobilité NOEMI/FSEP

Réjane BODSON - AI BAP J – RH  
 Frederic CHAUTARD – IR BAP C - CEMAP  
 Zélia Di FIGUEIREDO – T BAP J – Achats  
 Catherine LE LOUER – T BAP J – Achats  
 Bérangère USTAZE – AI BAP J – RH  
 Jean-Yves ZANA – T BAP J – Achats

### 10 Départs retraite en 2024

BABIGEON	Jean-Luc : IE BAP C - Instrumentation
BLACHE	Marie : AI BAP J Communication
BONY BELLIKAUD	Dominique : IE BAP - Communication
DEBENNEROT	Bernard :T BAP C – CAO Électronique
DU	Serge : IR BAP E - SI
DURAND	Sylvie : AI BAP J - Achats
MARTRET	Richard : IE BAP C - Supratech
MARRUCHO	Jean-Claude : IE BAP E – SI
PERUS	Antoine : IR BAP E – SI
PLAIGE	Eric : IE BAP C – SI

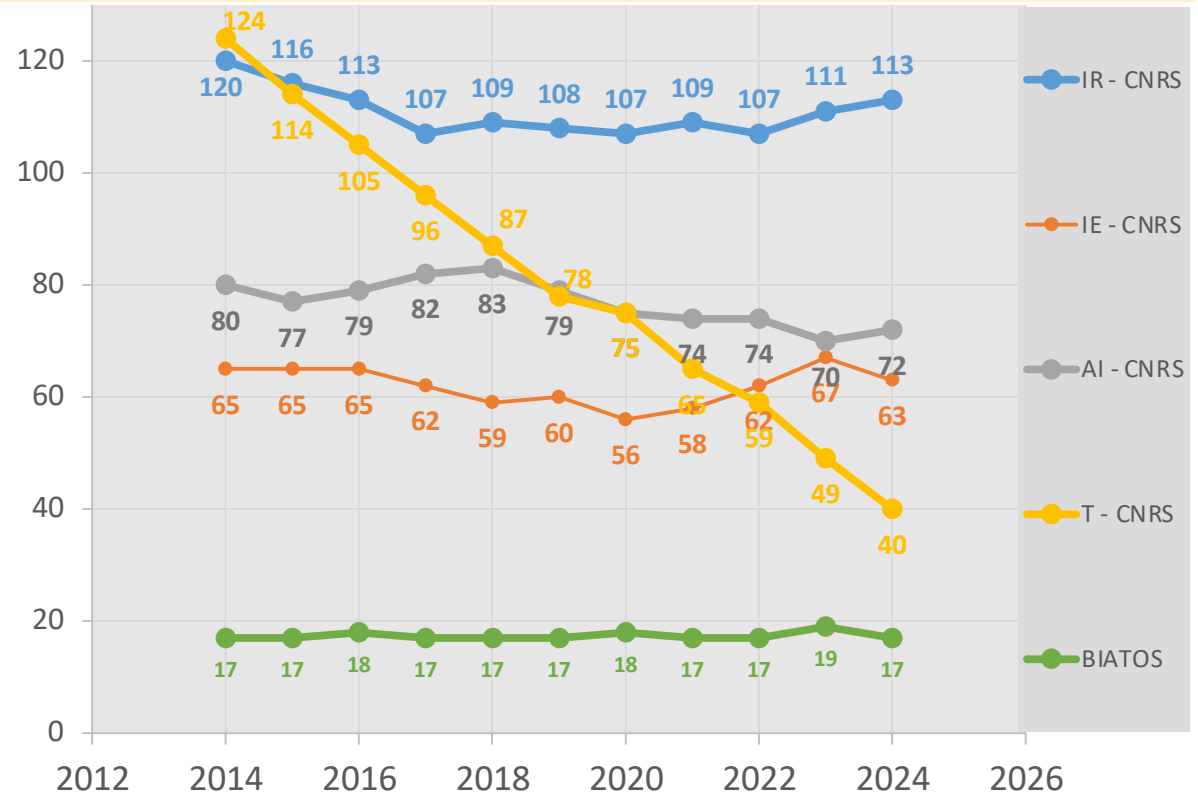
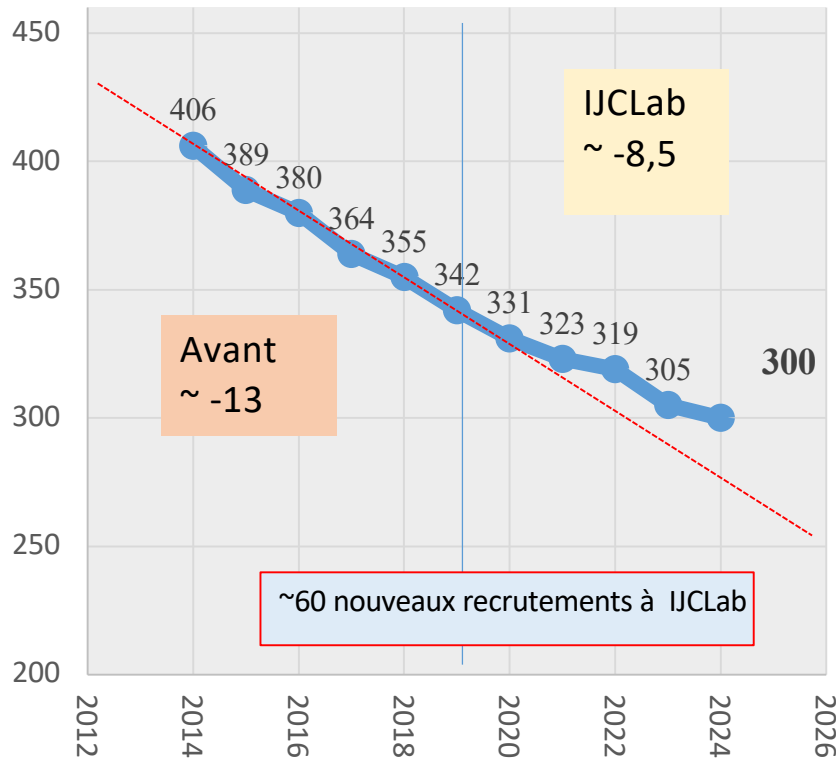
## 8 recrutements (concours externes CNRS/ prise de fonction en décembre 2024 )

Florian LEMAITRE – IE BAP C – Ingénieur en techniques expérimentales - ALTO  
 Oleksiy FOMIN – IR BAP C – Expert en développement d'instrument - Pôle Accélérateurs  
 Victor DALIFARD – AI BAP E – Assistant en ingénierie logicielle  
 Ion COJOCARI – IR BAP C – Expert en développement d'instrumentation  
 Gérard MARCHAL-DUVAL – IR BAP E (permanent IJCLab) – Chef de projet ou expert en ingénierie des systèmes d'information  
 Fairouz BEN SALAH – IE BAP F – Chargée de communication  
 Maroussia JOUENNE – AI BAP J – Assistante RH  
 Corentin BAYARD – T BAP J - Gestionnaire financier et comptable



## Personnel Technique- Evolution du personnel d'IJCLab

Diminution toujours importante du personnel technique, principalement les techniciens.  
Discussion avec l'IN2P3 pour établir une stratégie annuelle pour limiter la baisse pour les 5 années à venir





## Discussion avec l'IN2P3 pour établir une stratégie pluriannuelle pour limiter davantage la diminution pour les 5 prochaines années

Baisse de ~10 IT /an après la création d'IJCLab

**Départs ~20/an**

- ~7 mobilités
- ~12 départs à la retraite

**Arrivées ~10/an**

- ~4 mobilités
- ~5 nouveaux postes

IJCLab/IN2P3 :

- Taille d'IJCLab 1/4 IT IN2P3
- Retraite 1/3 IT IN2P3

Sessions ouvertes IN2P3

- ~60 NOEMI+FSEP/an
- ~30 nouveaux postes/an

~30% IJCLab/IN2P3 *Pour rester constant en nombre d'IT* → ~20 NOEMI/FSEP  
~10 postes

### La nouvelle direction de l'IN2P3

- A décidé de suivre **une stratégie pluriannuelle pour les embauches !**
- Elle est **très receptive** à ces arguments sur la diminution des IT à IJCLab
- **POSITIF.** En 2024, c'était déjà le cas avec un réarbitrage de dernière minute (en mars)
- **POSITIF.** En 2024, Nous avons reçu **16 NOEMI/FSEP**



## Arbitrage très favorable pour les postes IT en 2025 – NOEMI et FSEP

En cours

BAP	Corps	Intitulé du poste	Candidats	Classement
C	AI	Assistant.e Ingénieur.e en montages mécaniques en salle blanche, environnement de très grande propreté (Classe 10, ISO4)	Oui interne (CDD)	1.
C	AI	Assistant.e Ingénieur.e d'exploitation d'instrument plateforme MOSAIC	Oui interne (CDD)	2.
C	IR	Ingénieur.e de Recherche en détection et instrumentation	Oui interne (CDD)	3.
E	IR	Ingénieur.e en calcul scientifique expert en intelligence artificielle	Oui interne (CDD)	4.
J	AI	Assistant.e en gestion des contrats de recherches et subventions, valorisation et financier	Oui interne (CDD)	5.
C	IE	Ingénieur.e d'Etudes en développement de systèmes lasers et optiques	Oui interne (CDD)	6.
C	IR	Ingénieur.e de Recherche en techniques instrumentales sur la plateforme Vide et surfaces	Oui interne (CDD)	7.
J	T	Gestionnaire financière et administrative	Oui interne (CDD)	8.
J	IE	Responsable adjoint.e de la responsable de la Division financière	Non	9.
A	T	Technicien.ne en biologie expérimentale	Oui interne (CDD)	10.
C	T	Technicien.ne électronicien.ne – câblage d'expériences sur sites	Oui interne (CDD)	11.
C	IR	Ingénieur.e de Recherche expert.e en développement d'instrument (NECTARCAM)	Oui externe au CEA	12.

E	IE	Ingénieur.e Informaticien.ne en systèmes d'acquisition et système temps réel	Oui interne (apprenti)	13.
C	T	Technicien.ne en réalisations mécaniques	Oui interne (CDD)	14.
G	AI	Electricien.ne chargé.e de l'étude des alimentations en énergie des nouveaux appareils et de la maintenance des équipements électriques.	Non	15.
B	T	Technicien.ne en chimie	Candidat au CNRS	16.
C	IR	Expert.e en conception mécanique	Oui interne (CDD)	17.
C	IR	Ingénieur.e de Recherche Laser pour la production et la manipulation d'ions (Nucléaire)	Oui interne (CDD)	18.
C	IR	Conception d'accélérateur à très fort gradients (pour PALLAS)	CDD en cours de recrutement	19.
C	IR	Ingénieur.e de Recherche pour la caractérisation avancée des matériaux pour les accélérateurs de particules	CDD en cours de recrutement	20.
C	AI	Assistant.e Ingénieur.e en réalisation mécanique	Non	21.
G	AI	Assistant.e Ingénieur.e en radioprotection	Non	22.
C	AI	Ingénieur électronique systèmes numériques complexes pour les détecteurs de physique, spécialisé en développements autour du White Rabbit.	Non	23.
G	IE	Chargé.e d'opérations de travaux immobiliers	Non	24.
G	IE	Ingénieur.e prévention des risques	Non	25.
C	AI	Assistant.e Ingénieur.e en instrumentation et techniques expérimentales sur la plateforme vide et surfaces	Non	26.
C	AI	Assistant.e Ingénieur.e en instrumentation et techniques expérimentales (poste handicap)	Oui interne (CDD)	27.

16 postes

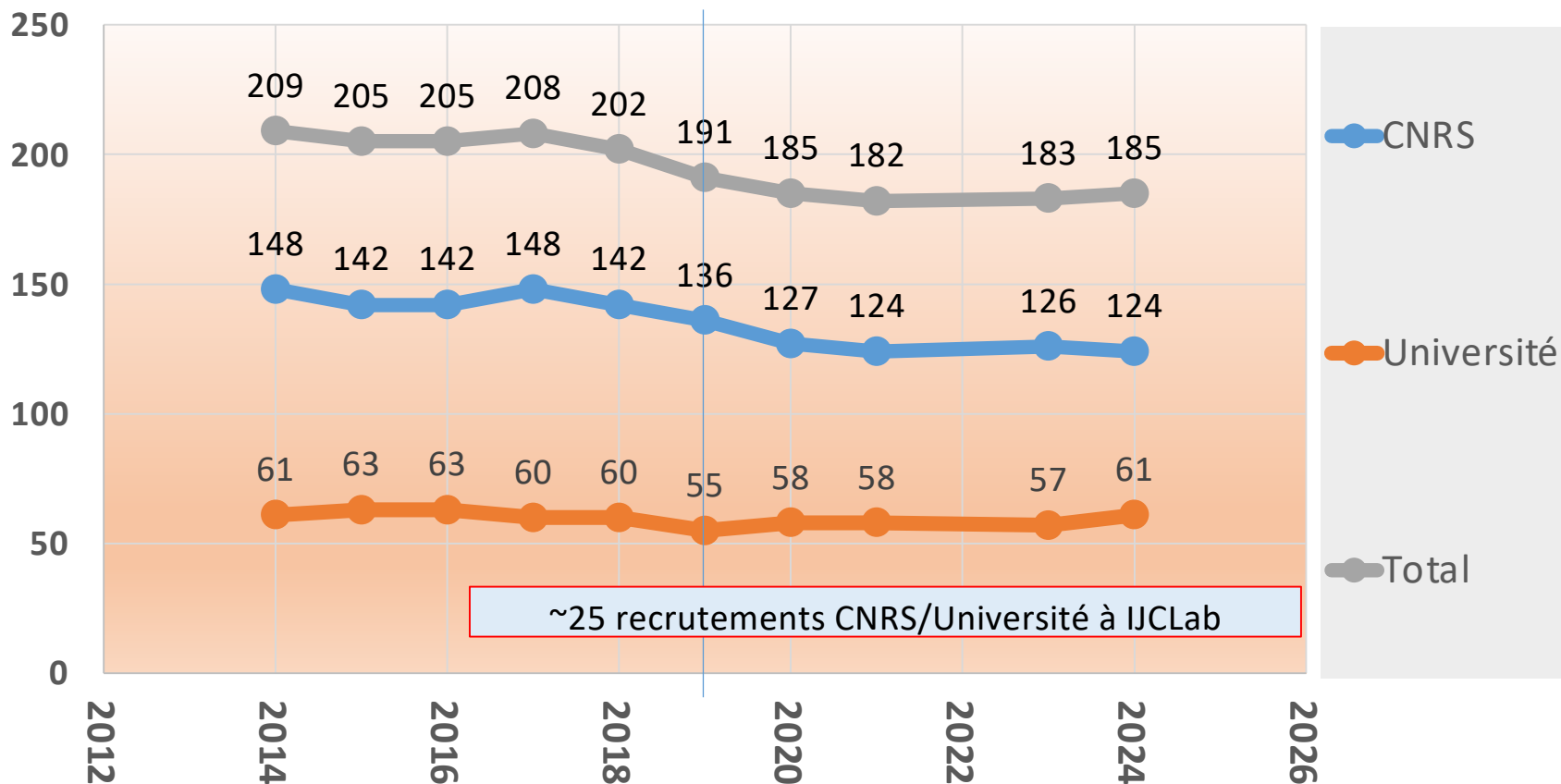
NOEMI

FSEP



## Chercheurs/Enseignants-Chercheurs- Evolution du personnel IJCLab

Après la diminution initiale lors de la création d'IJCLab ; personnel constant depuis 2020







# Postes chercheurs et EC 2024 1/2

## Section 01. - Interactions, particules, noyaux, du laboratoire au cosmos

[N°01/03](#) - 1 Chargé de recherche ou Chargée de recherche de classe normale : sur le thème « Spectroscopie nucléaire pour les projets S3 et DESIR », dont le projet de recherche s'inscrit dans l'une des unités suivantes : Laboratoire de physique des deux infinis - Irène Joliot-Curie (IJCLab) à Orsay ou Laboratoire de physique subatomique et des technologies associées (Subatech) à Nantes ; ou sur le thème « Spectroscopie gamma autour du détecteur AGATA », dont le projet s'inscrit dans l'Institut de Physique des 2 Infinis (IP2I) à Lyon.

[N°01/04](#) - 1 Chargé de recherche ou Chargée de recherche de classe normale : sur le thème « Physique théorique des saveurs et approches phénoménologiques », dont le projet de recherche s'inscrit dans le Laboratoire de Physique Clermont Auvergne (LPCA) à Clermont-Ferrand/Aubière.

[N°01/05](#) - 1 Chargé de recherche ou Chargée de recherche de classe normale : sur le thème « Physique des neutrinos et instrumentation associée pour les expériences DUNE ou Hyper-Kamiokande », dont le projet de recherche s'inscrit dans l'une des unités suivantes : Laboratoire de Physique des 2 Infinis (LP2I) à Bordeaux, ou Laboratoire Leprince-Ringuet (LLR) à Palaiseau, ou Laboratoire de Physique Nucléaire et des Hautes Énergies (LPNHE) à Paris.

[N°01/06](#) - 2 Chargés de recherche ou Chargées de recherche de classe normale : prioritairement sur le thème « Physique du Higgs au LHC et développements instrumentaux pour les expériences ATLAS ou CMS », dont le projet de recherche s'inscrit dans l'une des unités suivantes : laboratoire Astroparticule et Cosmologie (APC) à Paris, Laboratoire de physique des deux infinis - Irène Joliot-Curie (IJCLab) à Orsay, Institut de Physique des 2 Infinis (IP2I) à Lyon, Laboratoire d'Annecy de Physique des Particules (LAPP) à Annecy.

[N°01/07](#) - 1 Chargé de recherche ou Chargée de recherche de classe normale : sur le thème « Étude des ondes gravitationnelles auprès des interféromètres actuels ou à venir, au sol ou spatial », dont le projet de recherche s'inscrit dans l'une des unités suivantes : laboratoire Astroparticule et Cosmologie (APC) à Paris, ou Institut Pluridisciplinaire Hubert Curien (IPHC) à Strasbourg.

[N°01/08](#) - 1 Chargé de recherche ou Chargée de recherche de classe normale : sur le thème « Étude de l'Univers primordial via la mesure de polarisation du fond diffus cosmologique », dont le projet de recherche s'inscrit dans le Laboratoire de physique des deux infinis - Irène Joliot-Curie (IJCLab) à Orsay.

[N°01/09](#) - 1 Chargé de recherche ou Chargée de recherche de classe normale : sur le thème « Physique des accélérateurs de forte puissance », dont le projet de recherche s'inscrit dans l'une des unités suivantes : Laboratoire de Physique Subatomique et Cosmologie (LPSC) à Grenoble ou Laboratoire d'Annecy de Physique des Particules (LAPP) à Annecy.

## Section 02. - Théories physiques : méthodes, modèles et applications

[Section n°02 : Théories physiques : méthodes, modèles et applications](#)

[N°02/01](#) - 5 Directeurs de recherche ou Directrices de recherche de 2e classe. Concours ouvert sur les thèmes scientifiques relevant de la Section n°02.

[N°02/02](#) - 3 Chargés de recherche ou Chargées de recherche de classe normale. Concours ouvert sur les thèmes scientifiques relevant de la Section n°02.



## Postes chercheurs et EC 2024 2/2

### Section 13: Chimie physique théorique et analytique :

[N°13/03](#) - 1 Chargé de recherche ou Chargée de recherche de classe normale : sur le thème « Matériaux sous irradiation et/ou radiochimie appliquée à l'énergie nucléaire de fission » dont le projet de recherche s'inscrit dans l'une des unités suivantes : Institut de Physique des 2 infinis (IP2I) à Lyon ou Laboratoire de physique des deux infinis [Irène Joliot-Curie \(IJCLab\)](#) à Orsay.

Nouveaux périmètres des sections du comité national au CNRS :

Section 01 → [Section 04](#)

Section 02 → [Section 05](#)

Élections des Sections du Comité national de la recherche scientifique du [19 au 26 juin 2025](#)

### Université Paris-Saclay

[Poste PR demandé \(section 29 concours 46-3\) :](#)

Structure, dynamique et énergie nucléaire : expérimentations, données et instrumentation / *Structure, dynamics and nuclear energy: experiments, data processing and instrumentation*: [en attente approbation du budget](#)

[Labo concerné: Laboratoire Irène Joliot-Curie \(IJCLab\)](#)

### Université Paris Cite

[Poste PR demandé \(section 28,29, 60 concours 46-3\) :](#)

Physique des systèmes complexes et des interfaces avec la chimie, la biologie, la mécanique, l'hydrodynamique et l'environnement »

[en attente approbation du budget](#)

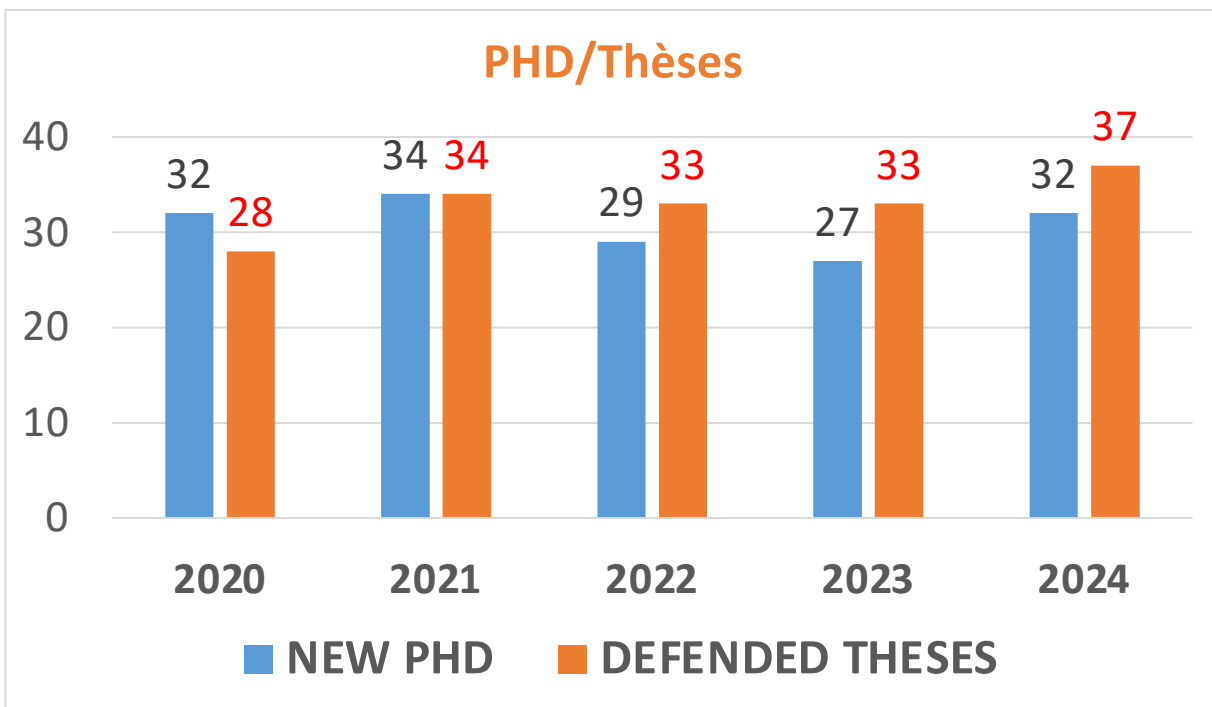
[Labo concerné: Laboratoire Irène Joliot-Curie \(IJCLab\)](#), Laboratoire Interdisciplinaire des Énergies de Demain (LIED), Laboratoire de Physique de l'ENS (LPENS), Laboratoire Matière et Systèmes Complexes (MSC), Laboratoire de Physique et Mécanique des Milieux Hétérogènes (PMMH), et LDAR



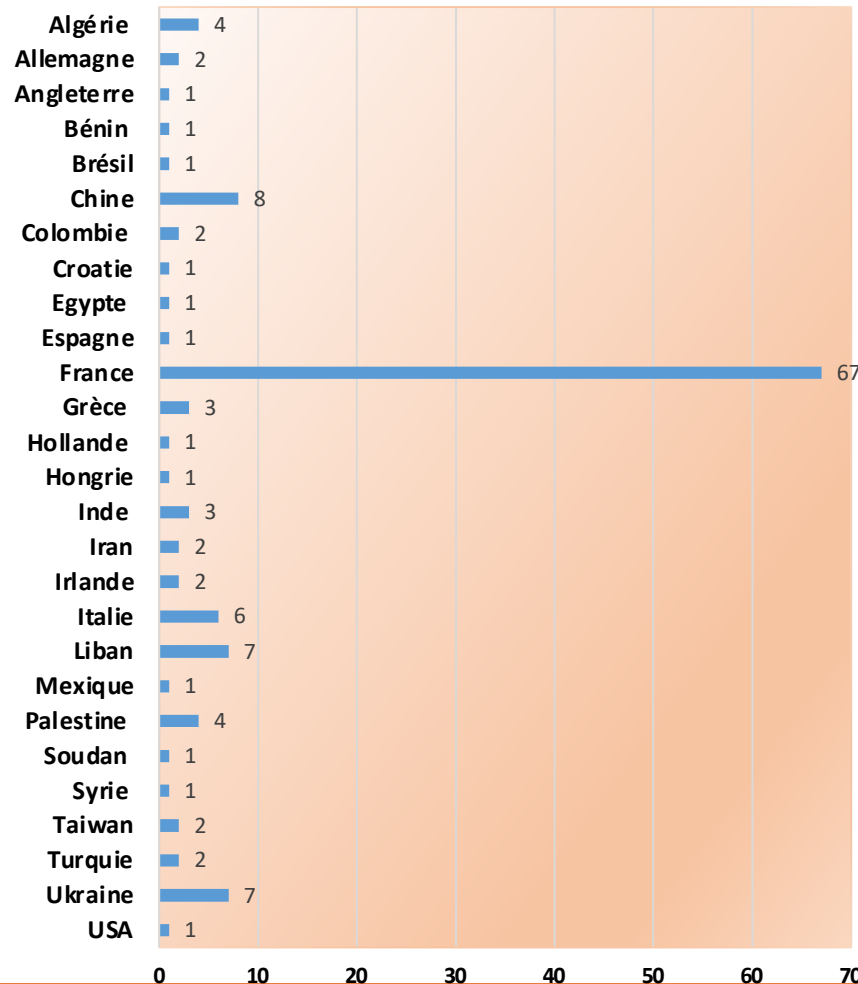
## Quelques chiffres significatifs pour les étudiants

Effort constant et attractivité  
**133** doctorants à IJCLab

27 nationalités & 133 Doctorants en 2024

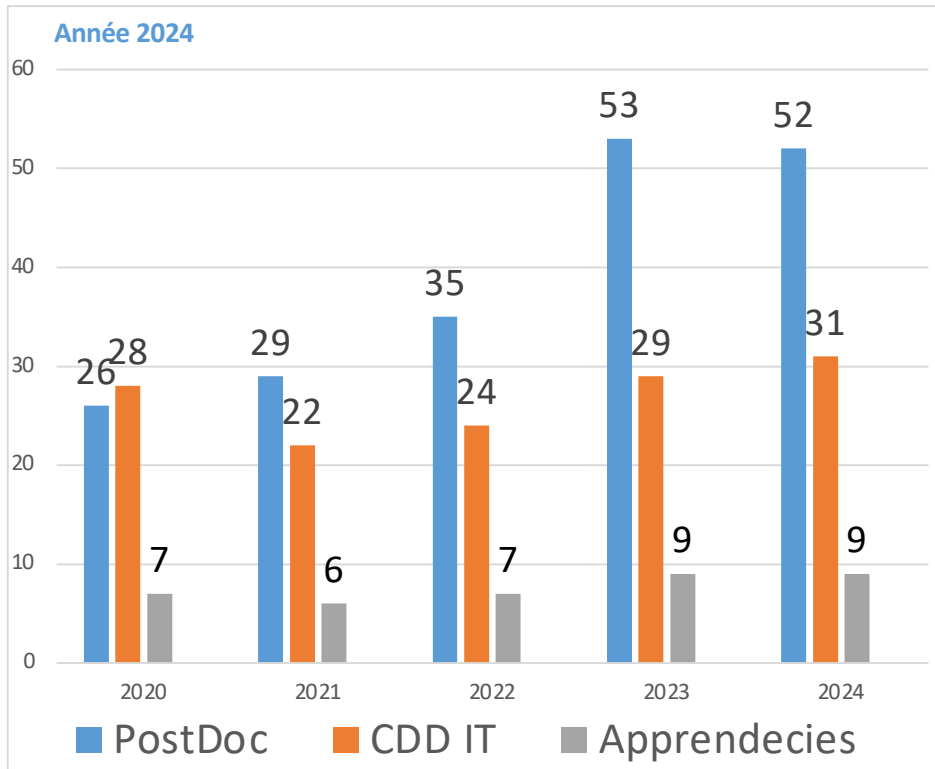


Depuis 2020 :  
~30 doctorants/an  
~30 soutenances/an





## PostDocs & stagiaires



- Augmentation de post-docs (significative ces 2 dernières années , (ANR, ERC...)
- Effort contant pour les apprenti.e.s ~ 8/an

## Stagiaires

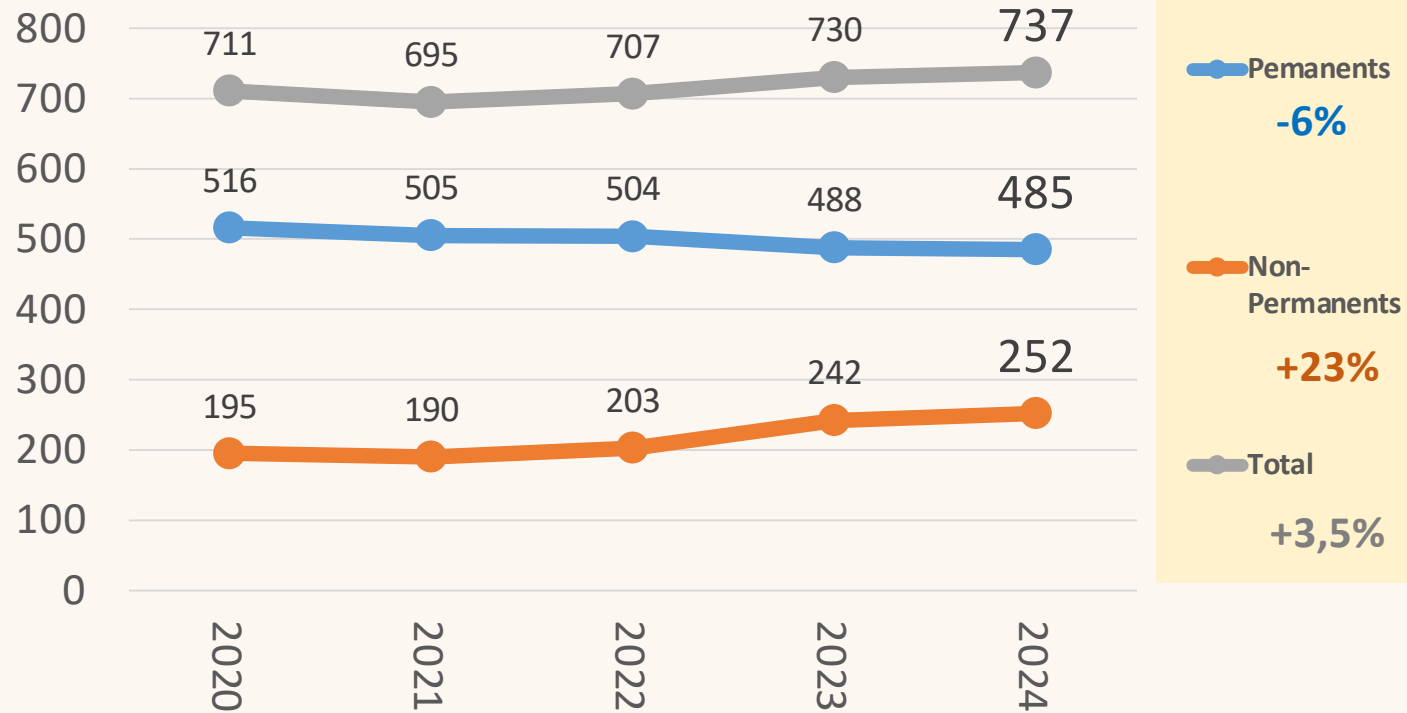
	2020	2021*	2022	2023	2024
# de stagiaires	125	213	142	167	131
# de mois	375	641	483	397	357
% L	24%	32%	34%	43%	35 %
% M1	28%	36%	32%	30%	37%
% M2	47%	32%	34%	27%	28%

~250k€

\* Année COVID pour les stages de M1



## Total du Personnel IJCLab



**Le personnel non permanent a augmenté par rapport aux permanents de 27% à 34% de 2020 à 2024**



# PROMOTIONS 2024 – CNRS et Université Paris-Saclay

## Promotions au Choix IT – CNRS

Changement de corps			BAP
IR	DOSME	Nicolas	E
IECN	VITEZ	Olivier	C
	DENIZE	Stéphanie	J
	ROULET	Thomas	E
AI	GARAULT	Jean-François	G
	TEULET	Sylvie	J
Changement de grade			BAP
IRHC	COUTURIE	Laure-Amélie	E
IEHC	LAFAY	Xavier	C
	MATHON	Bernard	C
TCS	TIMSILINE	Tommy	G
TCE	TAQUIN	François	G
Changement d'échelon			BAP
SHEB	LE DU	Jean-François	G

## Promotions ITRF Université Paris-Saclay

Changement de corps		BAP
ATRF  T	OLMO	Sébastien C

## Sélection professionnelle IT - CNRS

Avancement de grade		BAP
IRHC	DUHTIL	Patxi C
	PHILIPPON	Guillaume E
	BETTANE	Julien C
TCE	GEOFFROY	Brice C
TCS	MALINSKY	Konrad C
TCE	LEPLAT	Robert C

## Concours internes IT - CNRS

Changement de corps		BAP
	BORG	Elie C
AI	BROT	Aurélien C
	MISTRETTA	Eric C
	GAUBERT-ROSIER	Céline J
IE	DINKOV	Atanas C
	PEINAUD	Yann C
IR	IAQUANIELLO	Gregory C

## Concours externes IT - CNRS

	MARCHAL-DUVAL	Gérard E
--	---------------	----------

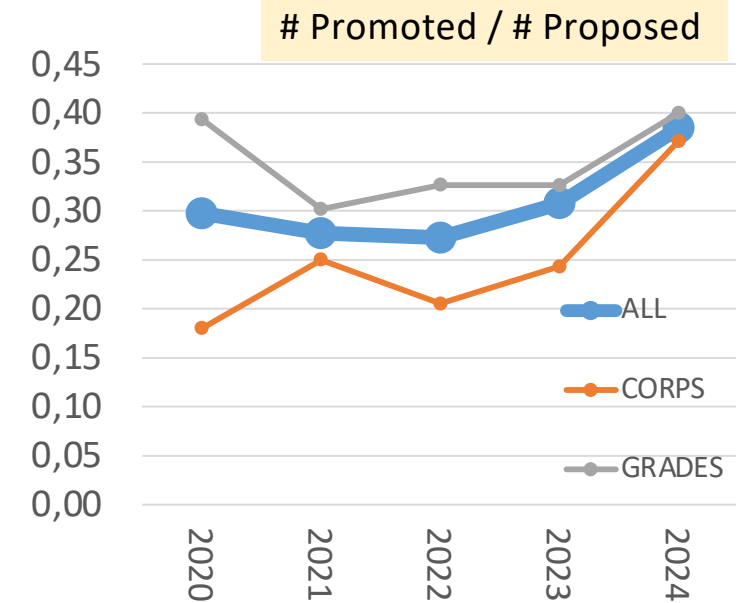
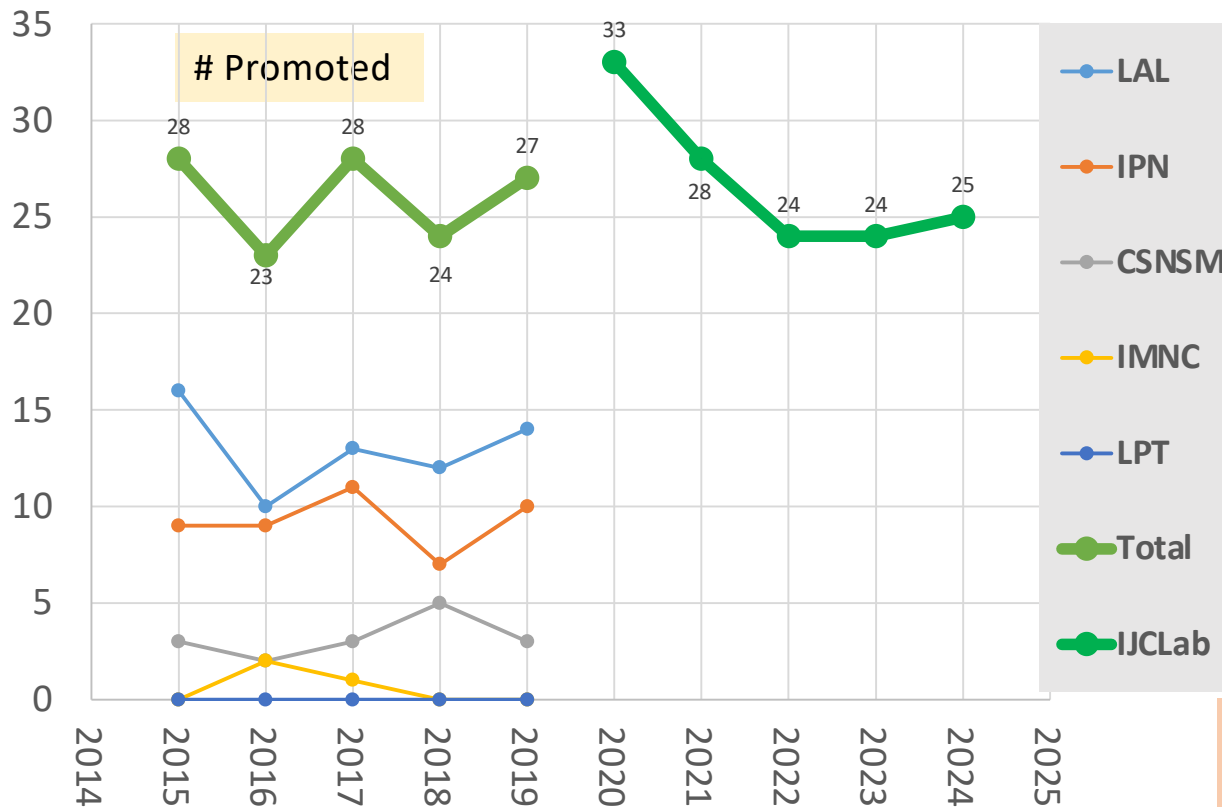




## Promotions pour le personnel technique(IT)

**Les promotions des personnels techniques ont baissé après la fusion des laboratoires.**

Ces dernières années le nombre de promotions a baissé à cause du fait qu'il y a moins d'agents promouvables : la fusion des IR et donc la disparition du passage à IR2 $\rightarrow$ IR1, la forte diminution des techniciens (peu de propositions TCS $\rightarrow$ TCN, TC>TCE...). Nous montrons le graphique du ratio « # Promus / # Proposés » qui indique une légère augmentation sur l'année.



Au cours des 3 dernières années, nous avons aussi obtenu 3 promotions BIATOS



## Hommages à Sébastien Bousson et Jacques Haissinski



### Hommage à Sébastien Bousson

Mercredi 14 mai 2025 à 14h  
Auditorium P. Lhemann

#### Programme Scientifique :

- Sébastien : ses débuts et son impact fort au laboratoire
- Sébastien : bâtisseur d'accélérateurs à l'international
- Sébastien et les institutions de la recherche

**Plaque commémorative au bâtiment 106  
Bat 106 → « Bâtiment Sébastien Bousson »**



**Colloques**  
**« Jacques Haissinski »**  
programmés tous les 2 ans

1<sup>er</sup> colloque :  
mardi 20 mai 2025 à 14h  
Auditorium P. Lhemann



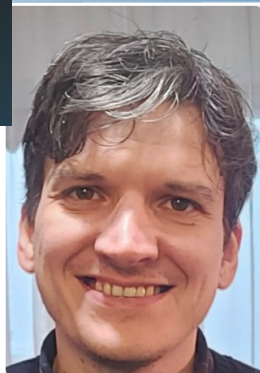
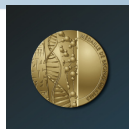
- ✓ Giulia Pancheri (INFN Frascati) "The birth of electron positron collisions"
- ✓ Steve Myers (CERN) "50 years of colliders"



## Prix et médailles 2024



**Nathalie ARLAUD**  
Lauréate du cristal  
du CNRS 2024



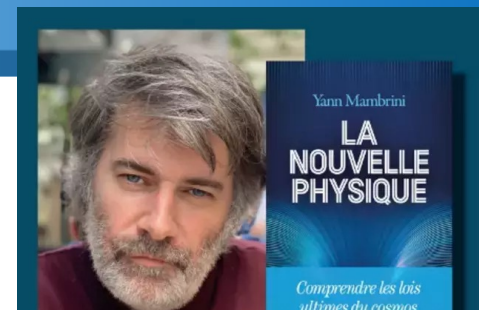
**Vladimir MANEA**  
proposé pour la  
médaille de bronze  
au CNRS 2024

Marc Winter, lauréat du Prix  
Instrumentation 2024



Senior Researcher Award  
**Marc Winter**  
(IJCLab)

For their vision and leadership in the development of low-mass and high-resolution particle physics detectors, based on commercial CMOS technology, the Monolithic Active Pixel Sensors (MAPS).



Le [prix Bourrienne 2024](#) qui récompense un ouvrage de vulgarisation scientifique a été décerné à Yann Mambrini, du Pôle Théorie d'IJCLab pour *La Nouvelle physique : comprendre les lois ultimes du cosmos* (Albin Michel).

• **Prix de thèse de l'École Doctorale de la Graduate School de Physique de l'Université Paris-Saclay**

**Léonard Imbert** du groupe CUPID, du pôle Ingénierie, Département Détecteurs et Instrumentation, a remporté un prix de thèses soutenues en 2023. Ce prix est, tout d'abord, une récompense pour Léonard, mais aussi pour le groupe et le laboratoire. (Gazette du 10 avril 2024)

• **2 finalistes pour "Ma Thèse en 180 secondes"** parmi les 13 sélectionnés pour tout Paris Saclay sont de PHENIICS (pôle A2C) : **Coline DUBOS** et **Thomas HUSSENOT-DESENONGES**



## Concours Photos CNRS : Dominique Longieras

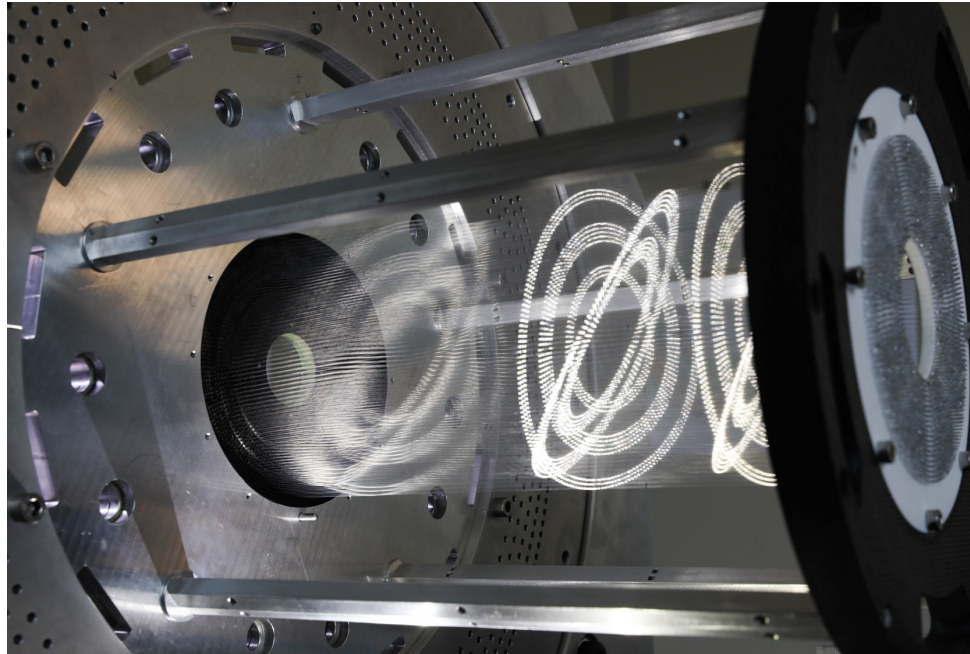


Photo **Détecteur ALERT à IJCLab**. ALERT a pour objectif de comprendre la structure interne du noyau. Le jury a retenu le caractère original et inédit de cette photographie. Cette photo a remporté le prix du concours photos d'IJCLab lors de la fête du 20 juin 24 et a aussi été classée 2<sup>e</sup> dans le palmarès concours photo 2024 du CNRS Nucléaire & Particules (cf. [lettre IN2P3](#)).



# Les 83 nouveaux, nouvelles arrivant.e.s

BIENVENU(E)S !

<b>AGAPOPULOU Christina</b>	PHE - LHCb	<b>HMIDA Ismael</b>	MECANIQUE - Bureau d'études	<b>RENARD Sébastien</b>	SUPRATECH
<b>ARTHUIS Pierre</b>	THEORIE - Physique Nucléaire	<b>HOHOV Dmytro</b>	PHE - ATLAS	<b>RENAUX Alice</b>	ACCELERATEURS - ILE
<b>BACARD Hugo</b>	INFORMATIQUE - Développement	<b>HUANG Zuchen</b>	PHE	<b>ROBAIL Vanessa</b>	ADMINISTRATION - Achat et Logistique
<b>BENDAMI-NEKKAZ Hinde</b>	ADMINISTRATION - RH	<b>ISMAILI-ALAOUI Nihale</b>	SUPPORTS - Cemap	<b>RODIN David</b>	SANTE – Instrum. Multimodale et Imagerie Tissulaire
<b>BEN SALAH Fairouz</b>	SUPPORTS - Communication	<b>ITEANU Simon</b>	THEORIE - Gravitation et Cosmologie	<b>SALIN Olivier</b>	PHE - ATLAS
<b>BERTO Xavier</b>	A2C	<b>JACQUOT Thomas</b>	A2C - Ondes gravitationnelles	<b>SERHAL Jana</b>	ACCELERATEURS - ILE
<b>BRADASCIO Federica</b>	A2C	<b>KAHRAMAN Orhun</b>	E&E - CHIMÈNE	<b>SERINO Roberto</b>	A2C
<b>BURNS Kalyn</b>	PHE - Neutrinos	<b>KHREICH Gaëlle</b>	PHE	<b>SEUILLOT Gaëtan</b>	INFORMATIQUE - On-line
<b>CHAMSEDDINE Mohamad</b>	THEORIE - Physique Nucléaire	<b>KORSUN Anna</b>	ACCELERATEURS - BIMP	<b>SHARMA Arzoo</b>	PHE - Jlab/EIC
<b>CHARTIER Alice</b>	ADMINISTRATION - RH	<b>KUCAL Ewelina</b>	E&E - CHIMÈNE	<b>STELLIN Gianluca</b>	THEORIE – Physique Nucléaire
<b>CHERRATI Sid Ali</b>	INFORMATIQUE - On-line	<b>LADRET Malo</b>	ACCELERATEURS	<b>SWAIN Kalyani</b>	ACCELERATEUR - ALPHA
<b>CHEVALLIER Claire</b>	THEORIE - Higgs/BSM	<b>LEMAITRE Florian</b>	ALTO	<b>TAMAZIRT Juba</b>	ACCELERATEURS - ILE
<b>COMBES Inès</b>	PHE - ATLAS	<b>LE MONTAGNER Roman</b>	A2C	<b>TOUCHTE CODJO Félix</b>	PHE - Jlab/EIC
<b>COMBRISSEON Antoine</b>	E&E - CHIMÈNE	<b>LENIVENKO Mykyta</b>	ACCELERATEURS - ILE	<b>URREA GONZALEZ Salvador</b>	THEORIE - Higgs/BSM
<b>DAI Botao</b>	SANTE - Modélisation et Vivant	<b>LETOCART Noam</b>	DETECTEURS	<b>VAN DEN ABEELE Enya</b>	A2C - LSST
<b>DASKALAS Dimitrios</b>	THEORIE - QCD	<b>LIU Ziri</b>	PHE - ATLAS	<b>VERA Maiboroda</b>	PHE - ATLAS
<b>DE VALERA Adele</b>	SUPPORTS - STIRI	<b>MANGAN Josph</b>	A2C - Astrophysique et cosmochimie	<b>WANG Yuting</b>	ACCELERATEURS - BIMP
<b>DEVAUX Bertrand</b>	SANTÉ	<b>MARCHAL Samuel</b>	MECANIQUE - Bureau d'études	<b>WEHBE Dïala</b>	SANTE
<b>DE VOS Mélanie</b>	ACCELERATEURS - MAVERICS	<b>MARCHAND Valentin</b>	NUCLEAIRE - Spectroscopie Décroissances et Fission	<b>WU Feng</b>	THEORIE - Physique Nucléaire
<b>DEMORY Kylian</b>	PHE - ATLAS	<b>NAQUIN Thomas</b>	PHE	<b>XIN</b>	PHE - LHCb
<b>DIDIER-PICHAT Rodirgue</b>	THEORIE - Physique Nucléaire	<b>NSEIR Elia</b>	NUCLEAIRE - FIIRSt		
<b>DUPARC Merry</b>	A2C	<b>OLIVETTO Christian</b>	DETECTEURS - Dét. Cryogé. de particules et instru. Associée		
<b>DURAND Frédéric</b>	ADMINISTRATION - Achat et Logistique	<b>OZDALKIRAN Yacob</b>	THEORIE - Physique de la saveur		
<b>DUROX Baptiste</b>	E&E - RAPHYNEE	<b>PEREZ David</b>	THEORIE - QCD		
<b>ELLOUMI Souhir</b>	Ingénierie - Informatique - Online	<b>PINSEEL Albine</b>	ADMINISTRATION - Achat et Logistique		
<b>EL JAMAL Ghada</b>	E&E - CHIMÈNE	<b>POIROUX Mailys</b>	SUPPORTS - STIRI		
<b>FLETT Christopher</b>	THEORIE – QCD	<b>QUELIN LECHEVRANTON Jérémy</b>	PHE – Neutrinos		
<b>FOMIN Oleksiy</b>	ACCELERATEURS - Dév. Instru.	<b>RAJBHAR Manoj Kumar</b>	E&E CHIMÈNE		
<b>GARETTI Sara</b>	PHE - ALICE	<b>REBOUD Meril</b>	THEORIE - Physique de la saveur		
<b>GHEMARI Mahmoud</b>	INFORMATIQUE - Exploitation				
<b>GUITTARD Jean-Michel</b>	INFRASTRUCTURE				
<b>HAMO Julian</b>	A2C				
<b>HERGT Lukas</b>	A2C-CMB				





## 10 Départs à la retraite en 2024

Un grand MERCI !!

- BABIGEON Jean-Luc : *Pôle INGÉNIERIE – Instrumentation*
- BONY BELLICAUD Dominique : *Service SUPPORT : Communication & Documentation*
- BLACHE Marie : *Service SUPPORT : Communication & Documentation (1/1/2025)*
- DEBENNEROT Bernard : *Pôle INGÉNIERIE CAO Électronique*
- DU Serge : *Pôle INGÉNIERIE – Informatique (1/1/2025)*
- DURAND Sylvie : *Service SUPPORT – Division Achats et Logistique*
- MARRUCHO Jean-Claude : *Pôle INGÉNIERIE – Informatique (1/1/2025)*
- MARTRET Richard : *Plateforme SUPRA Tech*
- PÉRUS Antoine : *Pôle INGÉNIERIE - Informatique*
- PLAIGE Eric : *Pôle INGÉNIERIE - Informatique*



**Merci de votre attention et  
Bonne dégustation à toutes et à tous !**