

# 9ième Assemblée du pôle ingénierie



Laboratoire de Physique des 2 Infinis Irène Joliot-Curie  
**IJCLab** - UMR9012 - Bât. 100 - 15 rue Georges Clémenceau  
91405 Orsay cedex

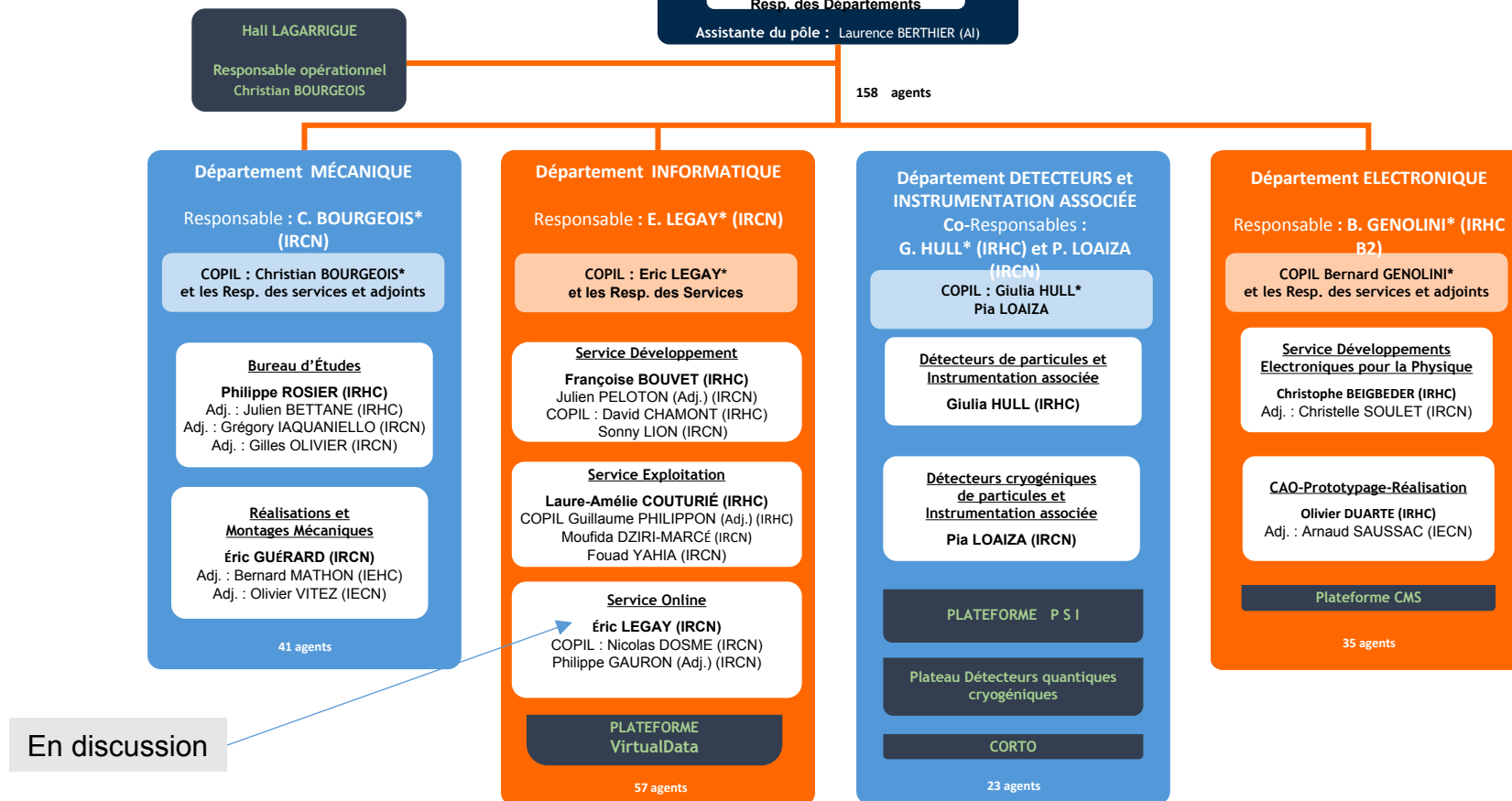


université  
PARIS-SACLAY

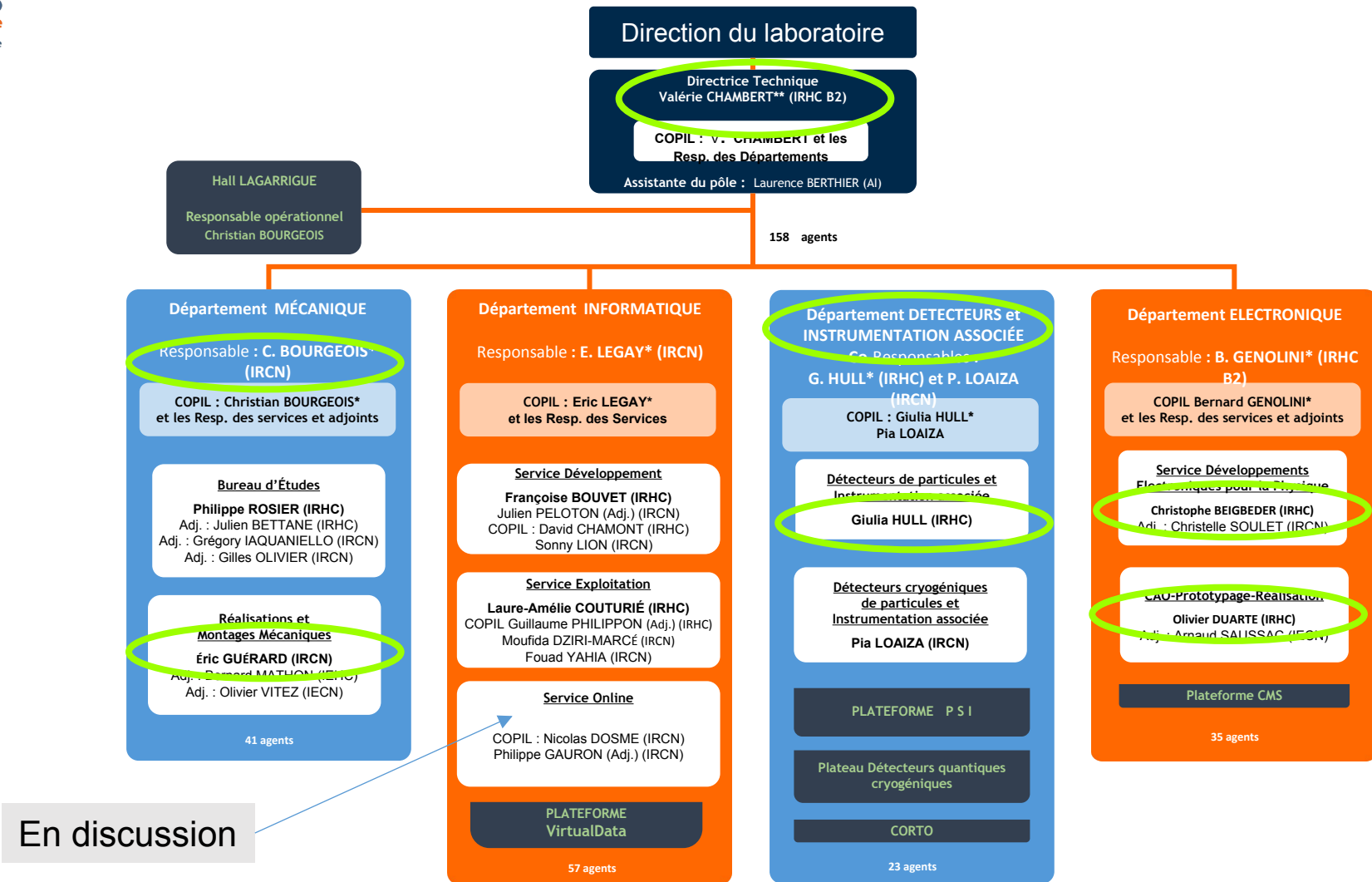


1. Organisation du pôle
2. Les personnels du pôle
3. Demandes de postes 2025
4. L'inondation et ses conséquences
5. Budget - Stages - Primes
6. CS Idrogen (gars du KEK qui vient 6 mois)

# Organisation du pôle



- Un grand merci à Véronique Puill pour la création du département Détecteurs et Instrumentation et pour son engagement sans faille auprès de ses collègues pendant près de 5 ans
- Sauf demande particulière et approbation du CL, les mandats sont de 3 ans renouvelables une fois. Déjà pas mal de changements en 5 ans pour le pôle ingénierie



# Les personnels du pôle

## Bienvenue aux nouveaux arrivants 2024

Thomas Cornet *AI CDD DDET*  
Thomas Naquin *T CDD DDET*  
Hugo Bacard *CDD IR INFO*  
Mahmoud Ghemari *CDD IE INFO*  
Samuel Marchal *CDD IR MECA*

Noam Letocart *apprenti DDET*  
SidAli Cherrati *apprenti INFO*  
Gaetan Seuillot *apprenti INFO*  
Ismael Hmida *apprenti MECA*

Victor Dalifard *CE AI INFO*  
Ion Cojocari *IR CE DDET*  
Gérard Marchal Duval *IR CE INFO*

Christian Olivetto *Noemi DDET*

## Départs 2024

Maurice Cohen-Solal *Retraite ELEC*  
Bernard Debennerot *Retraite ELEC*  
Serge Du *Retraite INFO*  
Jean-Claude Marrucho *Retraite INFO*

Romeo Molina *Thèse INFO*  
Romain le Montagner *Thèse INFO*

Jérôme Ren *apprenti DDET*  
Thomas Cornet *Apprenti DDET*

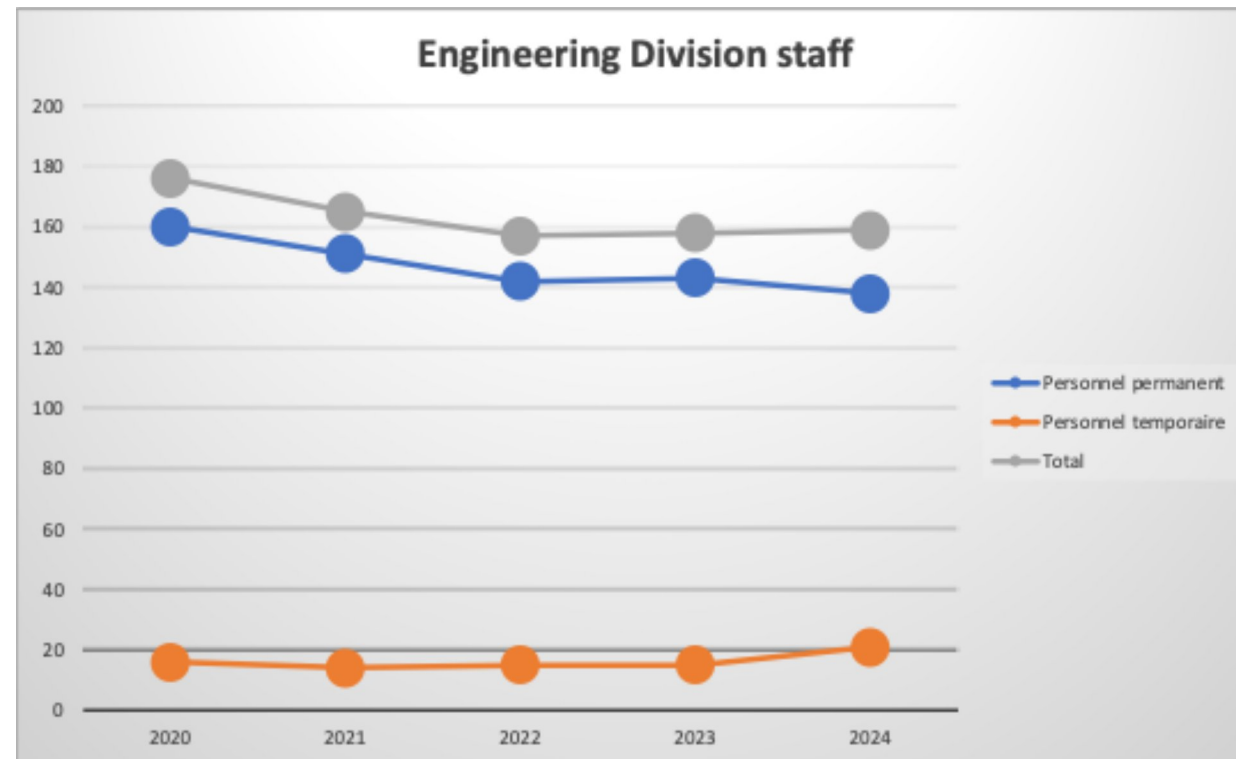
Victor Dalifard *CDD INFO*

Alexandre Gallas *Disponibilité MECA*

Gérard Marchal-Duval *IE INFO*



- Chute de 20 personnes permanentes entre 2020 et 2022
- Depuis 2022 stabilisation des permanents et légère augmentation des non permanents (CDD IT et apprentis)
- Le PI est passé de 2 à 4 CE en 2024
- Pas mal de candidats expérimentés en « NOEMI de Printemps », pas de recrutements en NOEMI/FSEP.



Priorité	Corps demandé	BAP	Emploi-type demandé	Fonction de l'agent	
1	Assistant ingénieur	C - Sc	Assistant-e ingénieur-e en réalisation mécanique	Supratech	
2	Assistant ingénieur	C - Sc	Assistant-e ingénieur-e d'exploitation d'instrument	Mosaic	
3	Ingénieur de recherche	C - Sc	Expert-e en développement d'expérimentation	DDET	CDD
4	Ingénieur de recherche	E - Inf	Expert-e en calcul scientifique	INFO	CDD
5	Assistant ingénieur	J - Ge	Assistant-e en partenariat, valorisation de la recherche et coopération internationale	Stiri	
6	Ingénieur d'études	C - Sc	Ingénieur-e d'exploitation d'instrument	Laser	
7	Ingénieur de recherche	C - Sc	Expert-e en développement d'expérimentation	Vide et surface	
8	Technicien	J - Ge	Gestionnaire financier-e et comptable		
9	Ingénieur d'études	J - Ge	Chargé-e de la gestion financière et comptable		
10	Technicien	A - Sc	Technicien-ne biologiste	Santé	
11	Technicien	C - Sc	Technicien-ne électronicien-ne	ELEC	Candidat
12	Ingénieur de recherche	C - Sc	Expert-e en développement d'instrument	DDET	Candidat
13	Ingénieur d'études	E - Inf	Ingénieur-e en ingénierie logicielle	INFO	Apprenti
14	Technicien	C - Sc	Technicien-ne en chaudronnerie et soudage	MECA	Apprenti
15	Assistant ingénieur	G - Pa	Chef-fe d'exploitation maintenance des installations électriques courants fort ou faible	Infra	
16	Technicien	B - Sc	Technicien-ne en chimie et sciences physiques	Pôle EE	
17	Ingénieur de recherche	C - Sc	Expert-e en conception mécanique	MECA	CDD
18	Ingénieur de recherche	C - Sc	Expert-e en développement d'expérimentation	Pôle Nucléaire	
19	Ingénieur de recherche	C - Sc	Expert-e en développement d'expérimentation	Pôle accel	
20	Ingénieur de recherche	C - Sc	Expert-e en développement d'expérimentation	Pôle accel	
21	Assistant ingénieur	C - Sc	Assistant-e ingénieur-e en réalisation mécanique	MECA	
22	Assistant ingénieur	G - Pa	Animateur-trice en prévention des risques		
23	Ingénieur de recherche	C - Sc	Expert-e électronicien-ne	ELEC	

FSEP

NOEMI

+ 1 poste Assistant ingénieur Instrumentation en situation de handicap

# Les promotions



## Changements de corps

- Grégory laquaniello : IR concours interne (C)
- Aurélien Blot : AI concours interne (C)
- Yann Peinaud : IE concours interne (C)
  
- Sébastien Olmo : T au choix (UPS) (C)
- Thomas Roulet : IE choix (E)
- Olivier Vitez : IE choix (C)
- Nicolas Dosme : IR choix (E)



## Changements de grades

- Konrad Malkinski : TCS Sélection professionnelle (C)
- Brice Geoffroy : TCE sélection professionnelle (C)
- Guillaume Philippon : IRHC Sélection professionnelle (E)
- Julien Bettane : IRHC Sélection professionnelle (C)
  
- Bernard Mathon : IEHC choix (C)
- Xavier Lafay : IEHC choix (C)
- Laure-Amélie Couturié : IRHC choix (E)

**7 passages sur 29 propositions (11 1<sup>er</sup> labo par catégorie)  
+ 7 passages sur Concours Internes ou Sélection Professionnelle**

# L'inondation : 10 octobre 2024

MISS



B200

B208



B209

## Villebon-sur-Yvette (Yvette) - Hauteurs - 04/02/2025 09:25

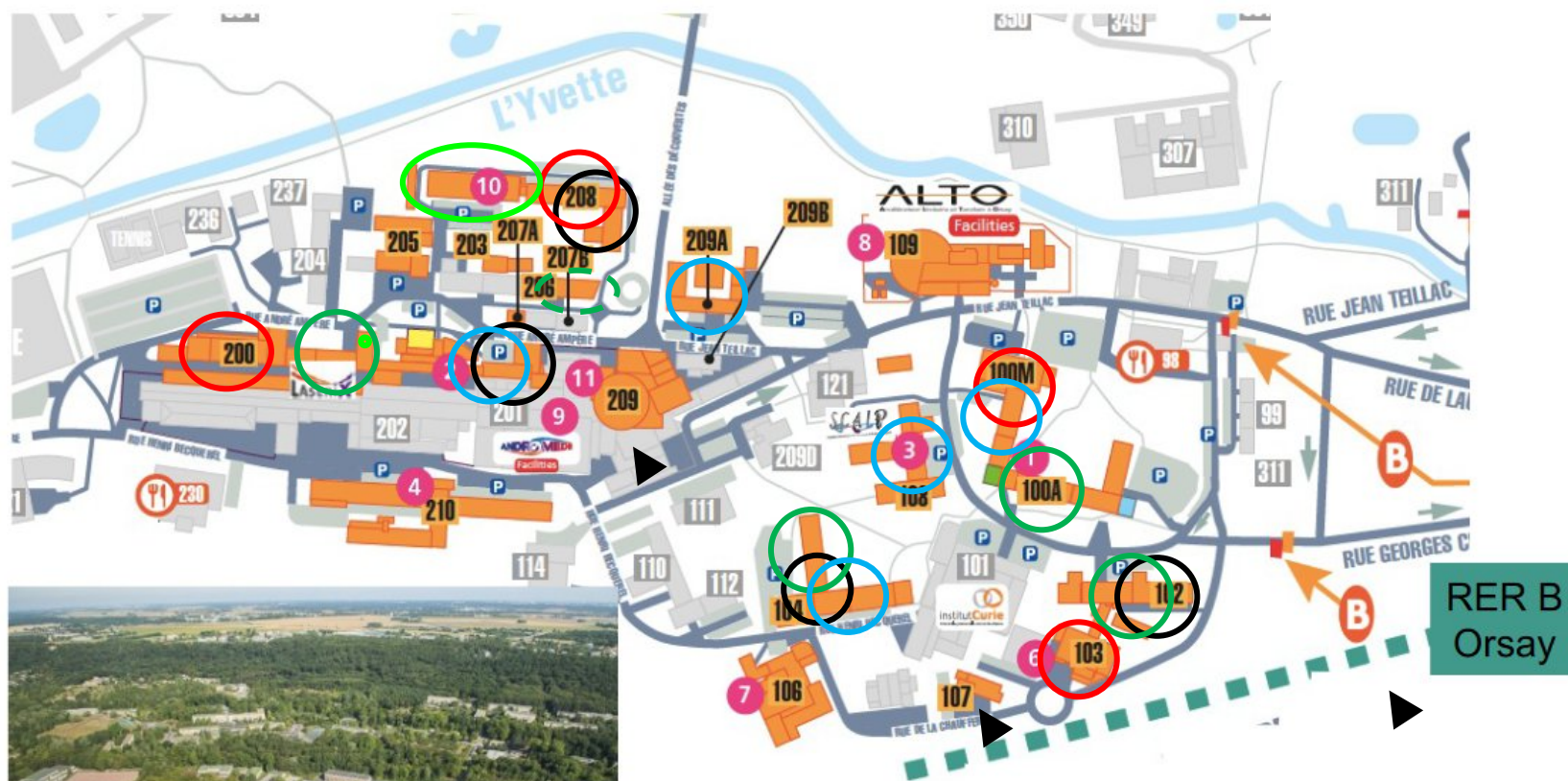
Afficher les données sur : 1 jour 3 jours 7 jours 14 jours 30 jours Zoom init.



### Légende

— Villebon-sur-Yvette (Yvette) — Crue du 10 octobre 2024 - 3.28 m

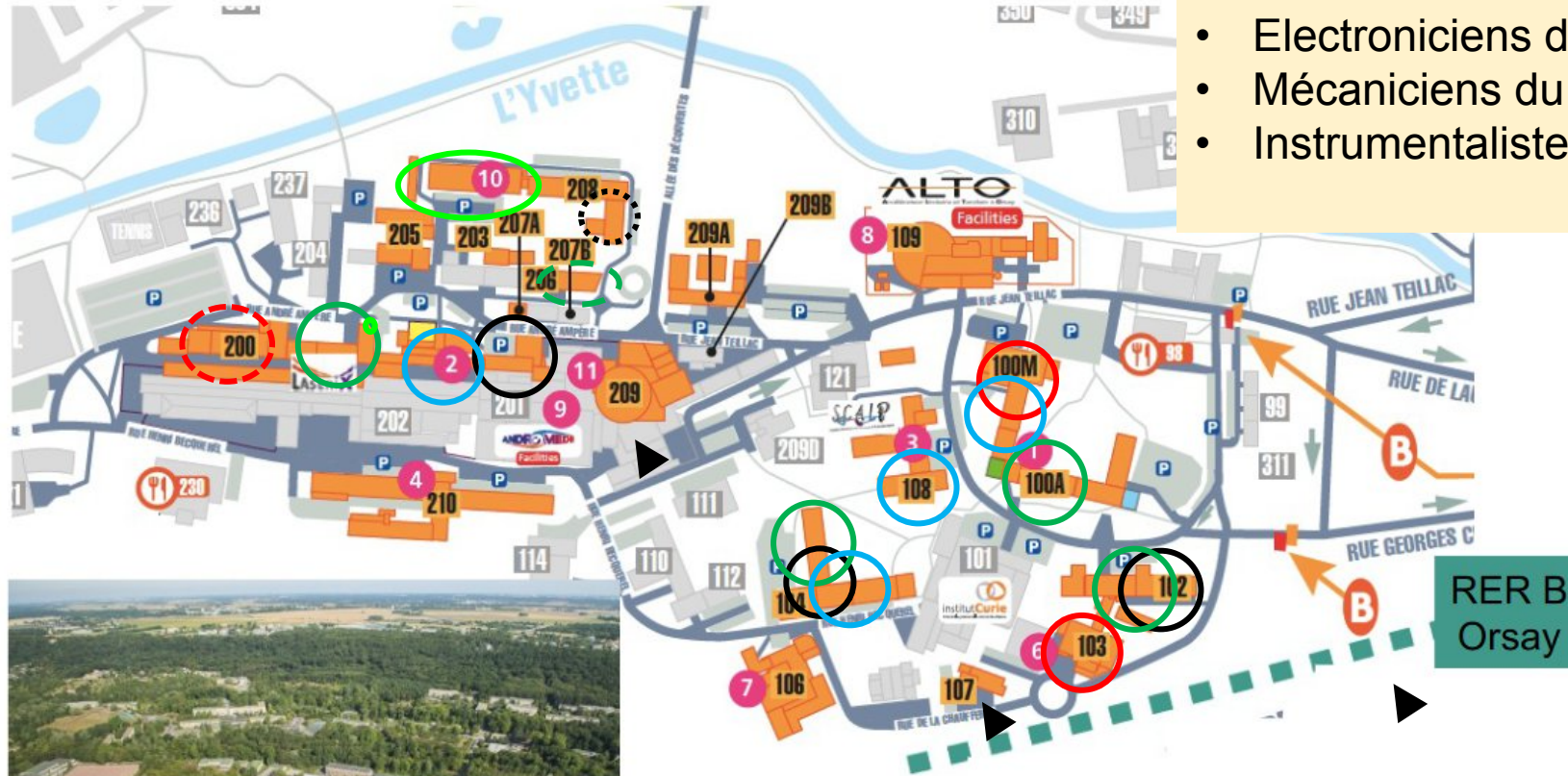




○ Electroniciens  
○ Informaticiens

○ Mécaniciens  
○ Instrumentalistes

• Direction technique



- Electroniciens du 208 : 102 et 104
- Mécaniciens du 208 : 100, 103, 104
- Instrumentalistes du 209 : 100

○ Electroniciens  
○ Informaticiens

○ Mécaniciens  
○ Instrumentalistes

• Direction technique



- Atelier du 200 : réalimenté mais températures incompatibles avec le travail
- ➔ *moyens de chauffage pour grands volumes ou rétablissement du chauffage à eau*
- Bâtiment 200 : .... *rétablissement du chauffage à eau attendu*
- Hall Lagarrigue : réalimenté
- Bâtiment 208 : plus de bureaux occupés, atelier CMS électronique réalimenté
- Bâtiment 209 : les personnels ont déménagé, les salles de test sont en cours de déménagement.

## Conséquences / décisions :

- Bat 200 : Difficile de prévoir la remise en service avant le printemps du chauffage thermique; si chauffage électrique 200, pas suffisant, prévoir des déplacements
- Bat 208 : pas de chauffage électrique, ni thermique. Démarrer le travaux CPER (~2 ans) avant de réinvestir le bâtiment (voir après)

➤ **Démarrage sans besoin de programmation supplémentaire du gros chantier prévu dès le début : le Bâtiment 208**

→ **AG pour faire le point de la situation (mois de février)**

Nous voulons créer un groupe de travail de réflexion sur l'aménagement du laboratoire en commençant à exécuter des opérations rapidement.

- Vers un abandon du bâtiment 209 ? CORTO ?
- Réflexion sur les locaux DDET du bâtiment 100A : demandes de pièces supplémentaires
- Réflexion en cours sur une installation plus pérenne des mécaniciens BE, des propositions seront faites en AG « point de la situation ». Stabilisation de certains déménagements.
- Consolidation du déménagement de l'exploitation informatique (7 février)
- Réflexion sur les mouvements en électronique

- Modèle d'occupation des bureaux : la loi, le télétravail, les zooms et la cohabitation en général...
- Retrouver des espaces :
  - ouvrir les portes,
  - mettre les humains en priorité,
  - mieux gérer les zones de stockage, les zones de test,
- TRIER, RANGER, parfois JETER : proposition d'un projet local dans OSITAH pour le temps de rangement.

**Budget : suivre les annonces de  
l'administration sur la reprise des  
dépenses et les budgets disponibles (cf  
AG des vœux)**

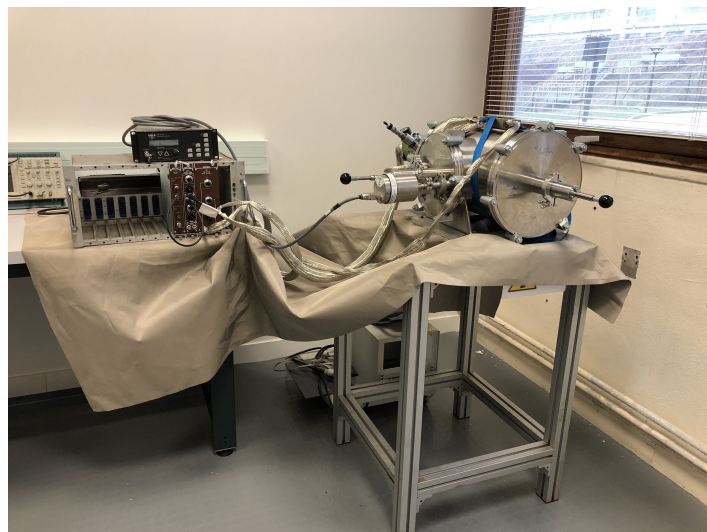
**Stages : 8 mois par département cette année c'est peu.**

- Arbitrages**
- Priorité aux stages diplômants**
- Plus de paiement quand il n'est pas obligatoire**

## **Primes : CIA possible pour tous à partir de cette année**

- ➡ **Primes institutionnelles multiples**
- ➡ **Aucun moyen de connaître les primes réelles des agents pour le laboratoire**
- ➡ **Discuté en CPL ce matin**





Mise aux normes CEM du banc de mesure de perte d'énergie des particules alpha N. Karkour, L. Gibelin

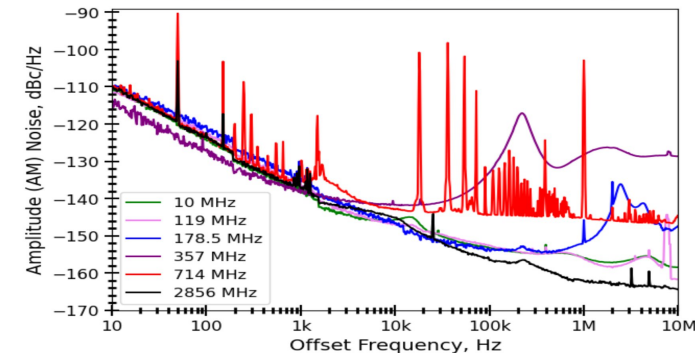


K. Malkinski

Banc thermique pour production de sources d'ions (ISOL) Armoire de CC vide : jauges, vannes, pompes, thermocouples, pyromètres...

### Amplitude noise maps measurement results

These spurs (spikes) mean the short-period amplitude fluctuations. The most noise signal is 714 MHz for ATF DR. The 10 MHz reference signal quality gives these spikes and problem at 1 kHz.



According to the IDROGEN + SkyWorks clock generation board setup specifications, this hardware is the best choice for the KEK ATF LLRF system front-end electronics upgrade.

IDROGEN au CS IJCLab en juin



