

# IMRB

INSTITUT MONDOR  
DE RECHERCHE  
BIOMÉDICALE

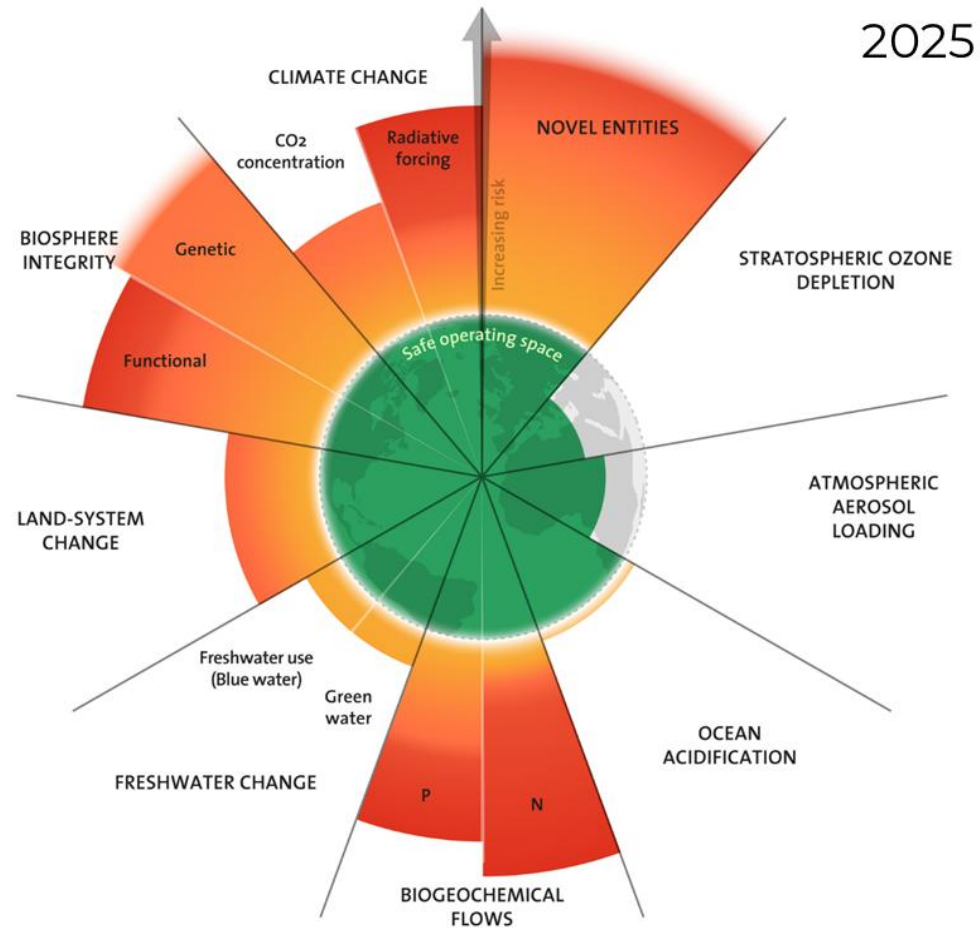


## Groupe de travail GreenLab de l'IMRB

Réduire l'empreinte carbone d'un  
laboratoire de recherche : enseignements du  
projet ERASME à l'UPEC et retour  
d'expérience de l'IMRB

[greenlab.imrb@inserm.fr](mailto:greenlab.imrb@inserm.fr)

- Une des 9 limites planétaires
  - 6 ont été dépassées
    - Changement climatique
    - Intégrité de la biosphère
    - Modification des écosystèmes terrestres
    - Utilisation de l'eau douce
    - Flux biogéochimiques
    - Acidification des océans
    - Charge atmosphérique en aérosols
    - Réduction de l'ozone atmosphérique
    - Pollution par des substances nouvelles

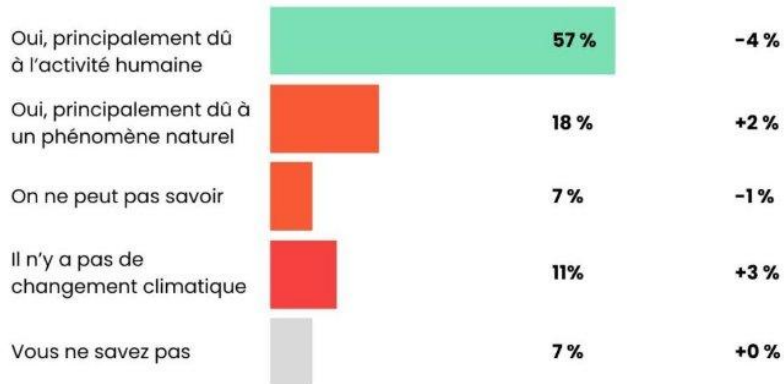


[Azote for Stockholm Resilience Centre](#), Stockholm University. Based on Sakschewski and Caesar et al. 2025, Richardson et al. 2023, Steffen et al. 2015, and Rockström et al. 2009

## En 2023, plus de 4 Français sur 10 sont climatosceptiques

«Diriez-vous que nous sommes en train de vivre un changement climatique ?»

Évolution  
2022-2023

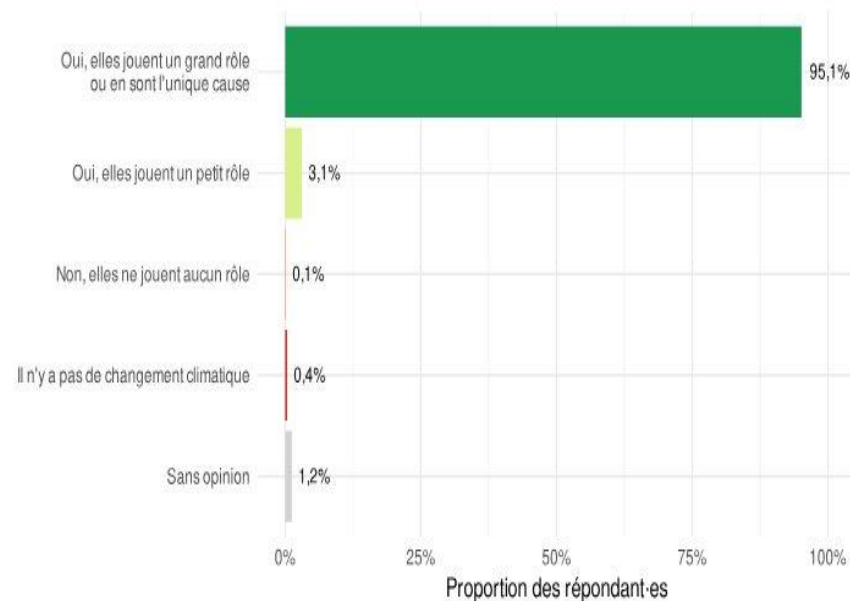


Source : sondage «Fractures françaises», Ipsos/Sopra Steria pour Le Monde, la Fondation Jean Jaurès, le Cevipof et l'Institut Montaigne, oct. 2023.



## Labos 1point5

Les activités humaines sont-elles la cause du changement climatique (hausse des températures depuis une centaine d'années) ?

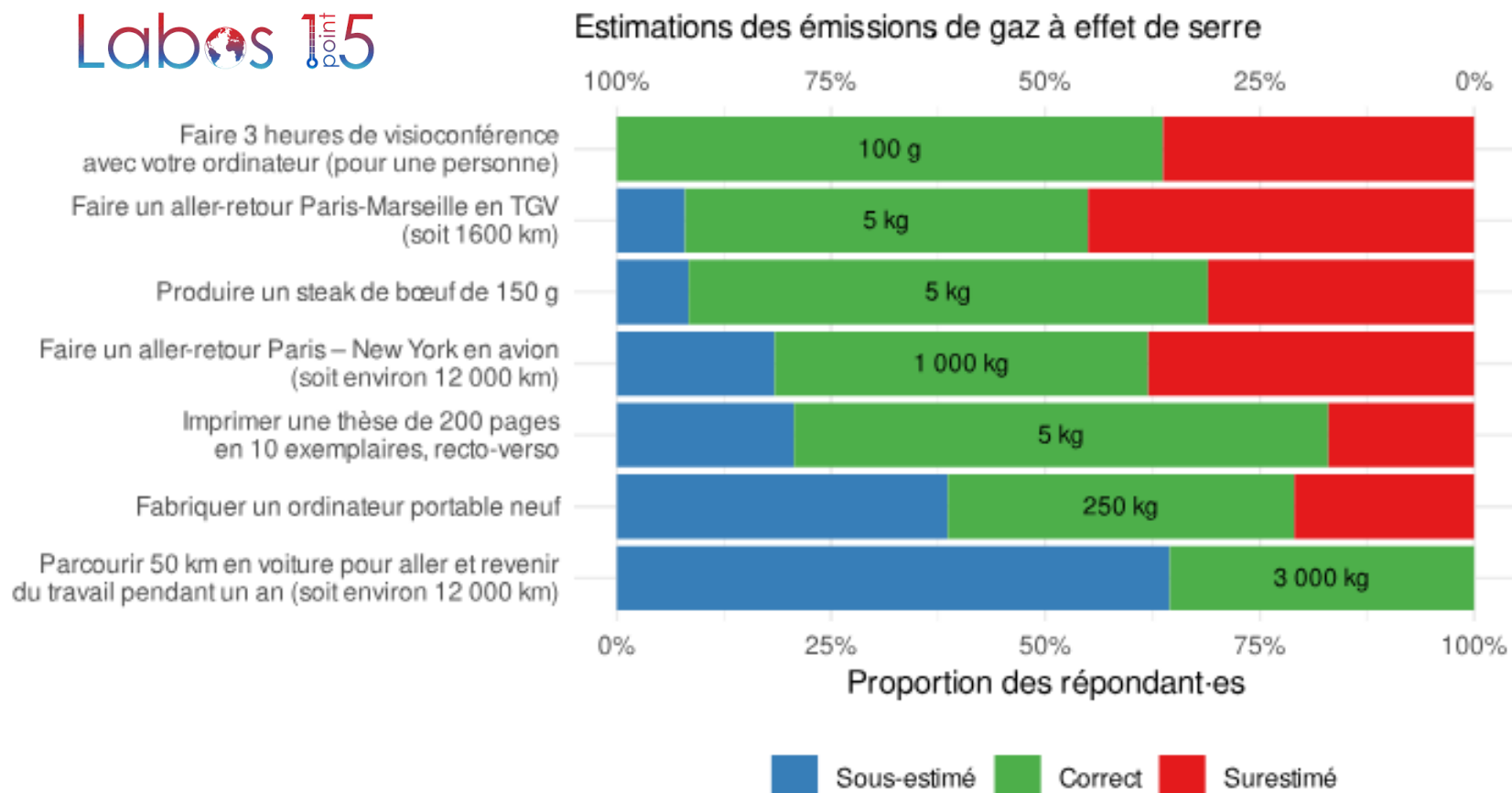


Lecture : pour 95,1% des répondant-es, les activités humaines jouent un grand rôle ou sont l'unique cause du changement climatique

Source : enquête « Les personnels de la recherche face au changement climatique », Labos 1point5, 2020

Champ : personnels affiliés à une unité du CNRS (n=6338)

## Labos 1point5



Lecture : 64% des répondant-es ont choisi la bonne estimation des émissions liées à 3h de visioconférence, ou une estimation proche

Source : enquête « Les personnels de la recherche face au changement climatique », Labos 1point5, 2020

Champ : personnels affiliés à une unité du CNRS (n=2266)

## International

- Depuis 1988 : [GIEC](#) (6 rapports)
- 2012 : [IPBES](#) (biodiversité)
- 2015 : [Les accords de Paris](#) (COP 21)

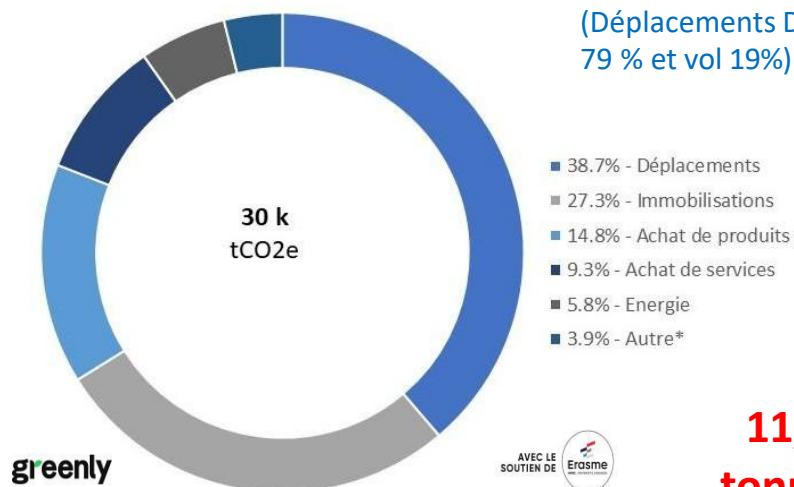
## National

- 2021 : [Loi Climat et Résilience](#)
- 2015 : [SNBC](#) (Stratégie National Bas Carbone), 2024 TRACC et PNACC
- 2023 : [Plan Climat et biodiversité du MESR](#)
- 2024 : [Rapport du Haut Conseil pour le Climat](#)
- 2024 : [Engagement de l'Inserm](#) (Plan de sobriété, Rapport Transition écologique ...)
- 2024 : Engagement de l'UPEC ([Schéma Directeur DDRS](#))

## Premier BGES de l'UPEC réalisé sur les données de 2022

**1er poste  
d'émission =  
Déplacements  
Domicile-Travail**

Emissions totales d'Université Paris-Est Créteil (UPEC)  
par activité (% tCO<sub>2</sub>e)



**38,7% Déplacements**

(Déplacements Domicile-UPEC :  
79 % et vol 19%)

**11,5  
tonnes  
par agent**

## Actions développées (et/ou en cours ) par l'UPEC

- 2024 : [Schéma Directeur DDRS](#) en vue de l'obtention du label DDRS
- Forfait mobilité durable, Application de covoiturage [Karos](#)
- Plan de mobilité courant 2025, Installation de parking à vélo sécurisé
- Création d'un GT biodiversité dans le but de rédiger une charte

## Contexte

En 2023, le GreenLab a obtenu un **financement** de l'UPEC dans le cadre de **l'appel à projet ERASME (ANR)** en collaboration avec trois autres composantes de l'UPEC. Son objectif est de transformer durablement l'ensemble des missions de l'UPEC : Repenser la formation, Focaliser et partager la recherche, Engager les partenaires et les communautés, Contribuer à une société plus juste.

## Objectifs

- Réaliser le bilan d'émissions de gaz à effet de serre (GES) de l'IMRB
- Identifier des scénarios d'amélioration de nos pratiques
- Sensibiliser le personnel



## Partenaires

- IMRB
- OSU-EFLUVE
- IUT Sénart-Fontainebleau
- LLSH

## Moyens

- Financement ERASME : 104 936€
- Recrutement d'un ingénieur DD (2 ans)
- 4 stagiaires M2 (stagiaire IMRB en février 2025)



Maëlle CHAMAULT  
(Inge. DD)



Calista GIBOUIN (M2)  
Psycho. Sociale,  
environnementale et du travail:  
Analyse de la structuration et de  
l'activité du GT GreenLab au sein  
de l'IMRB



## BEGES

- Méthodologie Campus 1point5
- Pour l'IUT : étude de l'empreinte carbone étudiante avec différentes méthodes (moyenne nationale et deux questionnaires mobilité)
- Bilan carbone sur l'année 2023 réalisé à 75% (manque de données services centraux de l'UPEC)
- Pour LLSH, début de l'intégration des laboratoires dans la démarche Labos1point5

## Sensibilisation et Scénarios

- Embarquement des directions
- Travail en étroite collaboration avec le service DDRS de l'UPEC
- Sujet de stage : sur les scénarios de réduction de l'empreinte carbone des déplacements étudiants pour les campus de Sénart et Fontainebleau.

## Regroupement de laboratoire

- LISA (120, science de l'atmosphère dont spatiale)
- LEESU (80, étude de l'eau et de sa gestion)
- CERTES (50, recherche thermique, énergétique et matériaux)
- IEES (210, écologie, eau et sol)
- CEREAS (30, science de l'atmosphère)
- Plateforme PRAMMICS (5, Analyse biochimique)

## LISA

- Membres actifs du Climaction IPSL
- Réalise son bilan carbone tous les ans depuis 2019
- Signataire des accords, charte de Villarceaux : Trajectoire de réduction de 50% en 2030 par rapport 2019
- **Réalisation d'ateliers de sensibilisation (Ma terre en 180', carte de co-construction de scénarios IPSL)**
- **Vote de 4 premières mesures en AG : Quotas missions, mesure de l'empreinte carbone des projets, partage des résultats, optimisation énergétique de la MSE, inventaire et mutualisation des appareils.**

## LEESU

- Réalisation de son premier bilan carbone sur les données 2023
- Réalisation d'une charte environnementale en cours de validation par la direction avec une liste d'une dizaine d'actions
- Réalisation d'ateliers de sensibilisation (Ma terre en 180', carte de co-construction de scénarios IPSL, co-construction de la charte)
- Rapprochement avec les GT des tutelles ENPC et UPEC

## CERTES

- Réalisation de son premier bilan carbone sur les données 2023
- Réalisation d'un séminaire de présentation du bilan carbone, du projet ERASME et des actions pouvant être engagées à l'échelle du laboratoire et de l'université.
- Réalisation d'ateliers de sensibilisation (Ma terre en 180', carte de co-construction de scénarios IPSL, co-construction de la charte)
- Intégration du GT tutelles UPEC et création d'un GT interlaboratoire sur l'environnement

## IEES

- Premier bilan carbone réalisé sur les données 2019
- **Réalisation du bilan carbone sur les données 2024 (en cours)**
- **Réalisation du bilan carbone sur les données 2023 pour la partie UPEC**
- **Réalisation d'une charte environnementale (phase de finalisation)**
- **Rapprochement avec les GT de la tutelle UPEC**

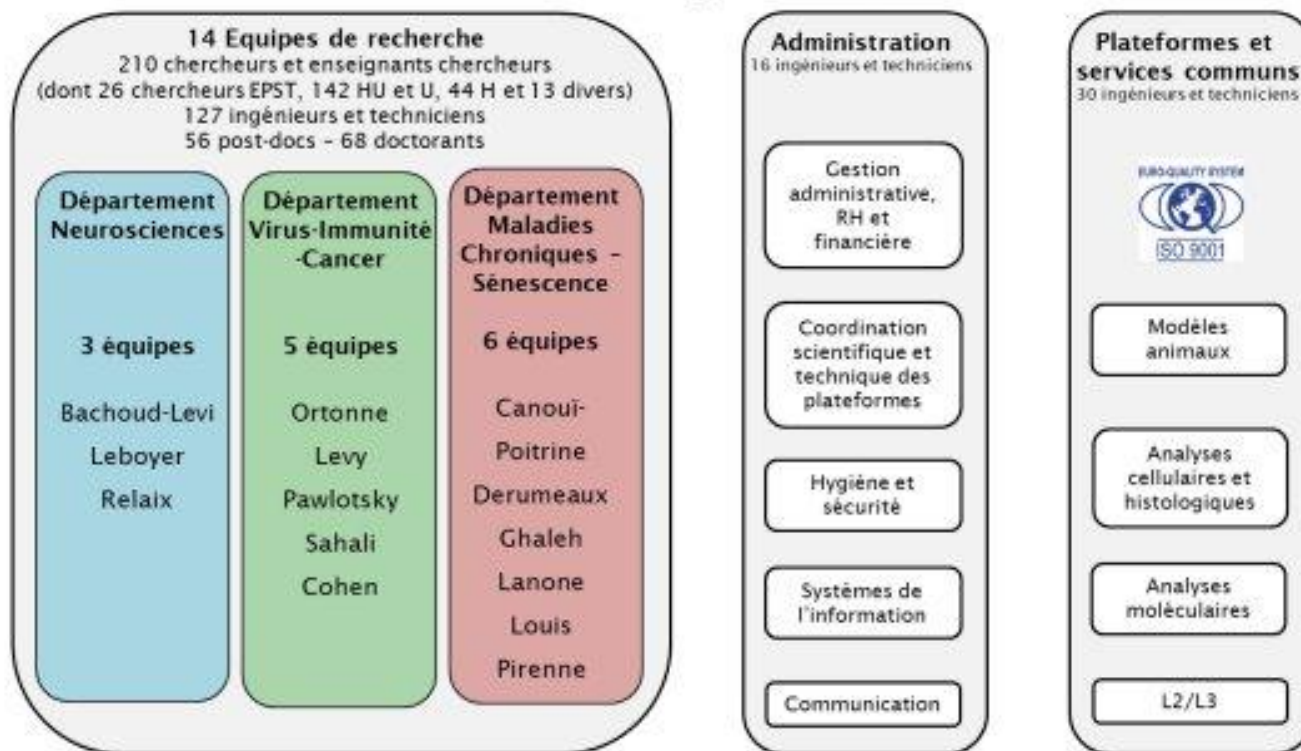
## CEREA

- **Réalisation des bilans carbone 2022, 2023 et 2024**
- **Intégration du GT tutelles UPEC et de l'IPSL**

**Directeur : Jorge Boczkowski -> Christophe Combadière**

**Secrétaire Générale : Nelly Lebret**

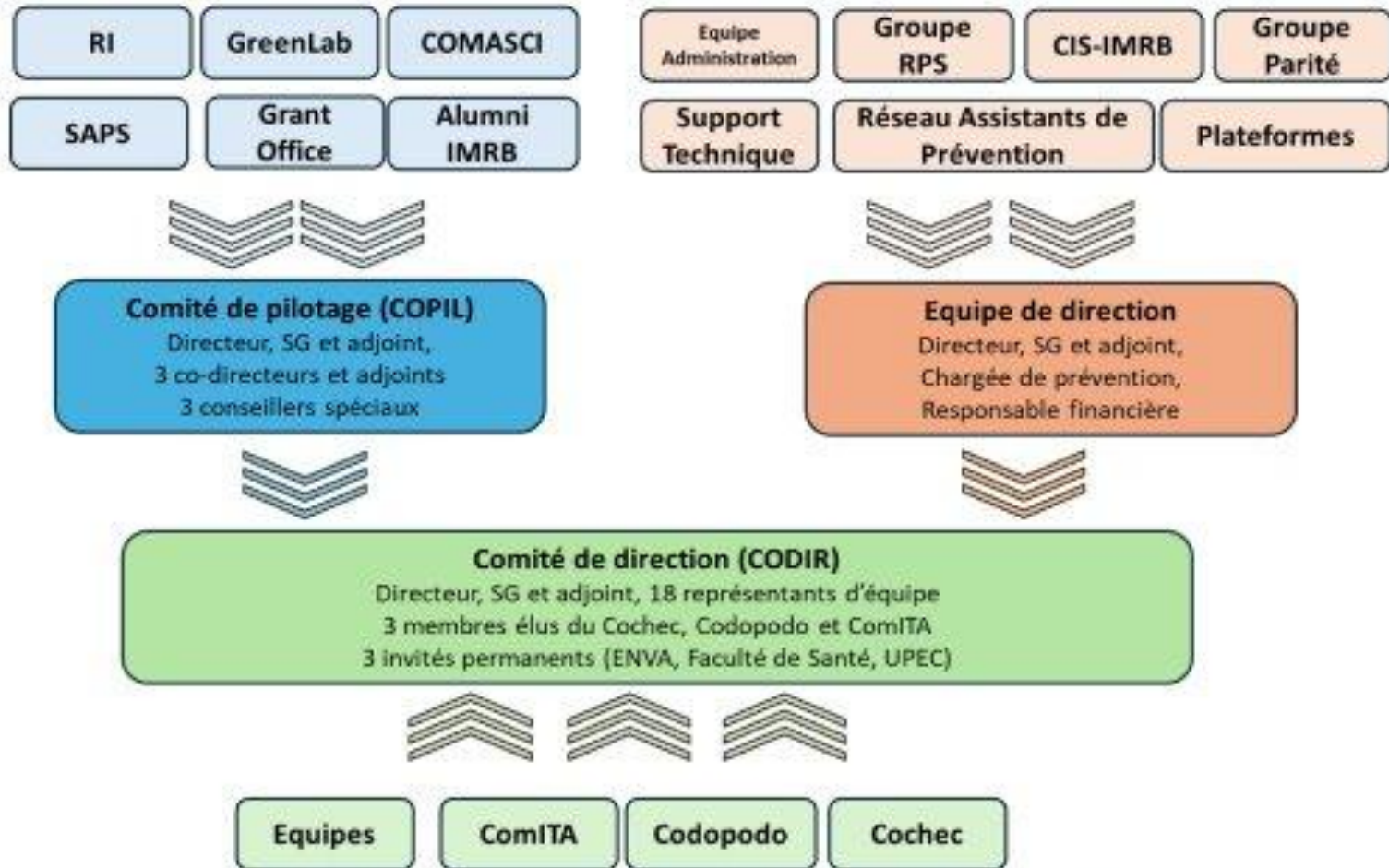
**Secrétaire Général Adjoint : Olivier Feraud**



**Figure 1 : Organisation des différentes équipes de recherche de l'IMRB en 2024 avec ses 3 départements ainsi que les structures d'appui**







**Figure 4. Gouvernance de l'IMRB pour la mandature 2026-2030**



## Histoire

Le groupe de travail est créé fin 2020, sous l'impulsion des élus des différentes catégories de personnel au conseil d'institut et de la direction de l'IMRB

## Objectifs

- Sensibiliser le personnel de l'IMRB aux enjeux de la transition écologique
- Evaluer l'impact environnemental de l'IMRB
- Faire évoluer nos pratiques à l'IMRB



ERASME - GREENLAB ESR-GES

Cellule Transition Ecologique et Sociétale (CTES)

Schéma directeur

ERASME



Maëlle  
CHAMAULT  
Ingénieur DD



Calista  
GIBOUIN  
M2



Le groupe de travail  
*working group*



Véronique  
BAUDIN-  
CREUZA  
  
CRHC /  
Elue  
Co ChEC,  
Co ChEC,  
Référénte  
TES  
(INSERM)



Sandrine  
PONS  
  
PU / Elue  
Co ChEC,  
Coordinatri  
ce Erasme  
(UPEC)



Fatima  
TEIXEIRA-  
CLERC  
  
CRHC / Elue  
Co ChEC,  
Référénte  
TES  
(INSERM)



Valérie  
URBACH  
  
CRHC /  
COMASCI,  
Conseil  
Scientifique  
INSERM,  
Conseil  
Stratégique  
CTES



Charlotte  
LAFONT  
  
Doctorante  
Equipe  
Canoui -  
Poitrine



Charline  
JEAN  
  
Doctorante  
Equipe  
Canoui -  
Poitrine



Laura  
PELLETIER  
  
Ingénieur  
d'études



Camille  
JAKO  
  
Chargée de  
prévention



Nelly  
LEBRET  
  
Secrétaire  
Générale  
de l'IMRB



Franck  
MAILLOCHON  
  
Webmestre,  
élu ITA



Pierre  
Henri  
HELOU  
  
Doctorant  
Equipe  
Relaix

Plan de sobriété

AMI

Diagnostic et Plan  
d'action Responsabilité  
Sociétale et  
Environnementale  
(RSE)



14 équipes IMRB



Faculté de santé



Plateformes IMRB

Equipes IMRB	Référents GreenLab		
Bachoud-Levi	Tiffany MONNIER		
Canoui-Poitrine	Charlotte LAFONT		
Cohen	Allan THIOLAT		
Derumeaux	Marion MORVAN, Gabriela SCHINDLER	Plateformes Services communs	Référents GreenLab
Ghaleh	Fanny LIDOUREN	Bio-informatique	Sidwell BOBE RIGADE
Lanone	Juliette DIREUR, Benjamin SIMONNEAU	Cytométrie	Aurélie GUGUIN
Leboyer	Violaine LATAPIE	EP3	Diana GELPEROWIC
Lévy	Pascaline TISSERAND	Génomique	Laure WINGERTSMANN
Louis	Virginie FOURNIER	Imagerie	Laure WINGERTSMANN
Ortonne	Laura PELLETIER	Laverie	...
Pawlotsky	Rozenn BRILLET	Secrétariat Général	Anne Pizard
Pirene	Elisa DOMINGUES-HAMDI	Unités de recherche Faculté de Santé	Référents GreenLab
Relaix	...	Dynamyc	Isabel VALSECCHI
Sahali	Shao-Yu ZHANG	TRePCa	Eric HUET

Séminaires externes et pour la Journée des Sciences de la Vie de Créteil (2024) en collaboration avec le COMité d'Animation SCientifique de l'IMRB et

Labos 1<sup>er</sup> 2<sup>e</sup> 5

Présentation du GreenLab dans les 14 équipes de l'IMRB et échanges / 2023-2024

Ateliers "La Fresque du Climat" et "2tonnes" en collaboration avec la CTES de l'Inserm et la DDRS de l'UPEC

2 tonnes

LA FRESQUE DU CLIMAT

Présentation du BGES en AG de l'IMRB – Mars 2025

Publication d' "Infos GreenLab" dans la lettre numérique hebdomadaire de l'IMRB (Webbinaire, info ADEM, ...)

### INFOS GREENLAB

Dans cette boîte nous récoltons vos matériels d'écriture usagés et les recyclons au profit de la recherche sur les **NEUROFIBROMATOSES**

**Nous prenons**



**Nous ne prenons pas**



**OSE RÉCOLTER LES STYLOS USAGÉS!**



#### Recyclage des matériels d'écriture usagés

Vous pouvez dès maintenant recycler vos stylos, surligneurs et marqueurs usagés tout en aidant la recherche sur les neurofibromatoses. Vous trouverez des cartons de récoltes dans la salle de détente commune au 1er étage du bâtiment R de l'hôpital, porte 01-AA-023, et dans le bureau de **Franck MAILLOCHON** au 4<sup>ème</sup> étage de la faculté de Santé, porte 4053.

Si vous souhaitez plus d'informations à ce sujet, contactez **Laura PELLETIER** [laura.pelletier@inserm.fr](mailto:laura.pelletier@inserm.fr)

**Plus d'infos sur l'action de Neurofibromatoses**



Vous avez toutes les cartes en main



INSTITUT MONDOR DE RECHERCHE BIOMÉDICALE

COMPRENDRE · AGIR

## PARTICIPE À UN ATELIER

pour comprendre les enjeux climatiques

SCIENTIFIQUE

COOPÉRATIF

MOBILISATEUR



**10**

FEV

11h30h - 14h30

Buffet sur place

Salle Nelly Rotman

et HI-AL-055 à Mondor

**05**

MARS

10h30h - 13h30

Buffet sur place

Espace bulle Mondor



Infos et inscription



fresqueduklimat.org

- Recyclage des boîtes de cônes dans les équipes

[recyclage@dutscher.com](mailto:recyclage@dutscher.com)

[recyclage@starlab.fr](mailto:recyclage@starlab.fr)

[recyclonsensemble@sarstedt.com](mailto:recyclonsensemble@sarstedt.com)

Comment ?

## Organisation de la collecte

Dimensions du box : L 1,15 m x l 1,10 m x h 1,20 m  
(le box plein s'élargit d'une quinzaine de cm).



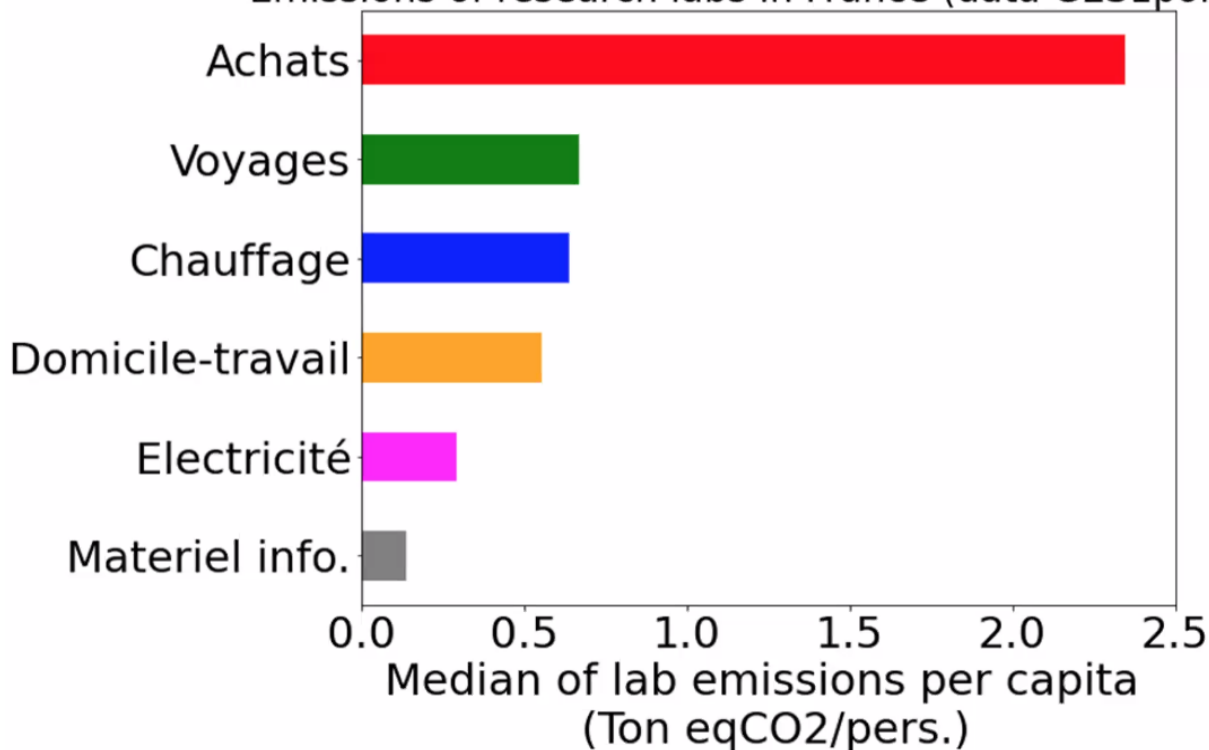
- Collecte du papier pour recyclage (équipes)
- Recyclage des packs de glace (discussion avec fournisseurs et direction INSERM)
- Journée des doctorants : Suppression de l'impression des résumés / recyclage des badges (COMASCI et direction IMRB)
- Création d'un magasin IMRB (réflexion avec la direction)
- Gestion du partage du matériel entre équipes (réflexion)
- Gestion des déchets (existante / direction de l'IMRB)
- Diminution de la pollution numérique : Lettre numérique hebdo (1Week)
- Rationalisation du stockage numérique: Plan de Gestion des données (GT PGD- direction IMRB)

€ Achats x

## Au niveau national: EC dominée par les achats

Labos 1 point 5

Emissions of research labs in France (data GES1point5)

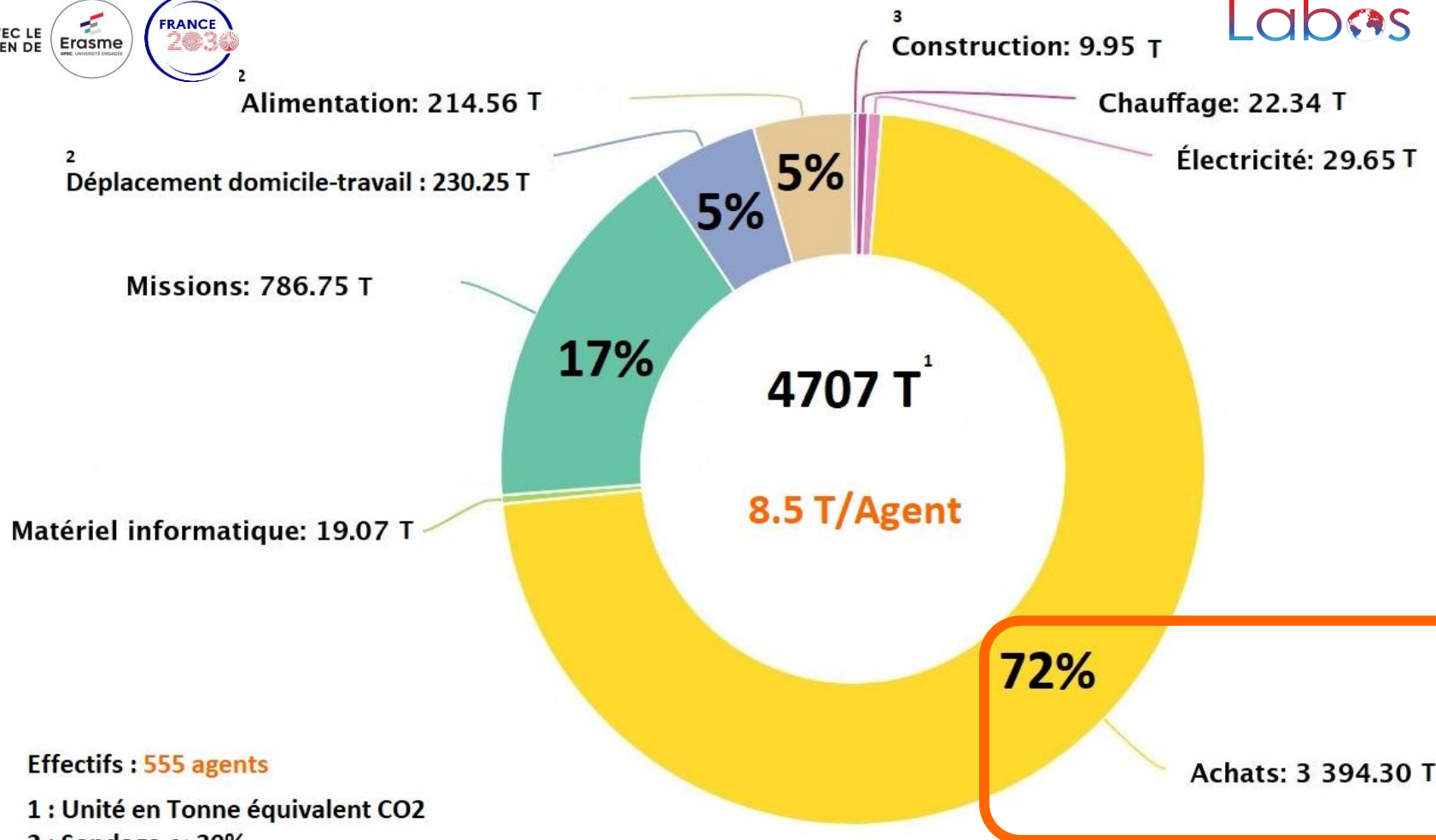


~1000 teqCO2/an/labo  
~5.5teqCO2/an/pers

Achats représentent 43±21% de l'empreinte carbone totale.

Mariette et al. Env Res\_2022  
De Paepe et al.Plos\_ 2024





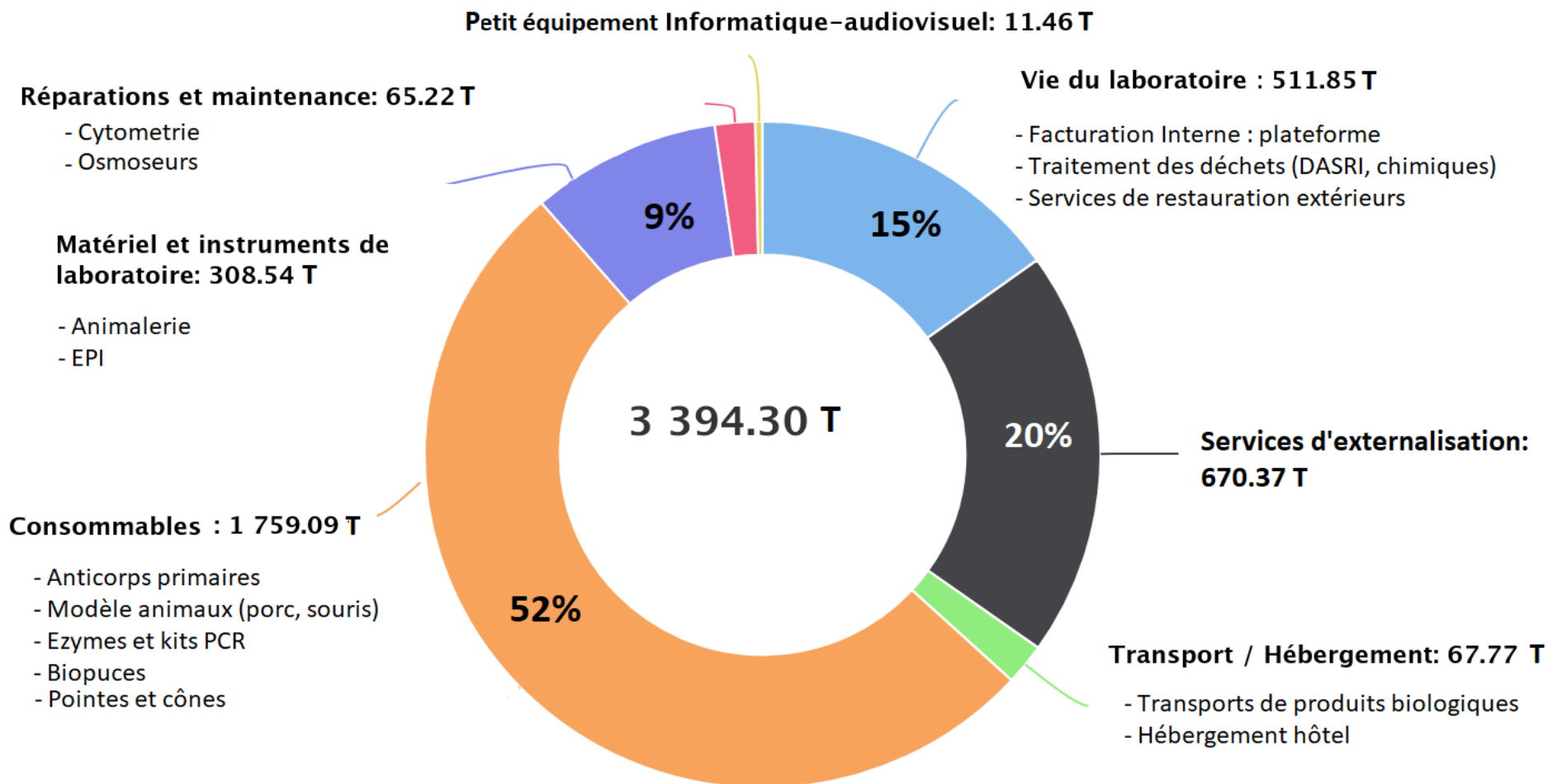
Effectifs : 555 agents

1 : Unité en Tonne équivalent CO2

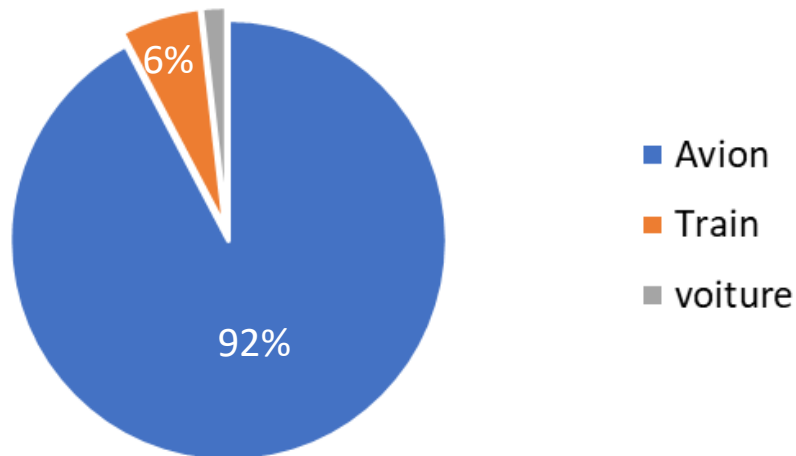
2 : Sondage  $\approx$  30%

3 : Sans consommation ENVA

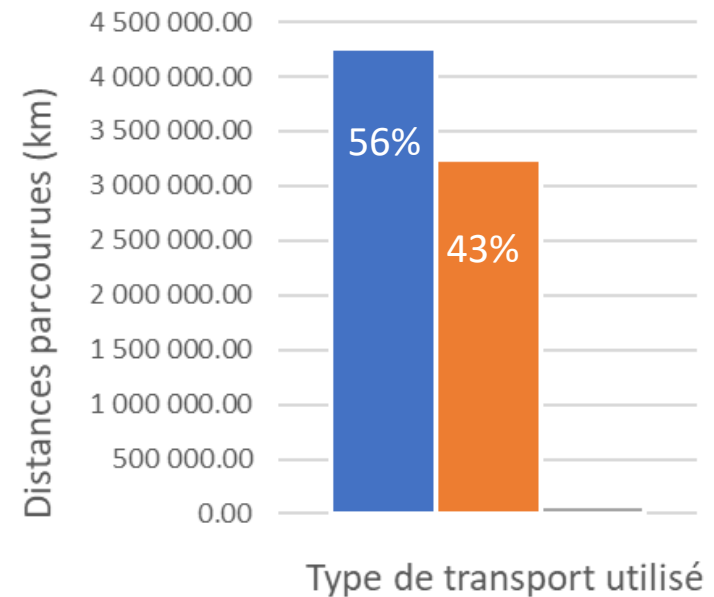




## Emissions de CO<sub>2</sub> eq par types de transports



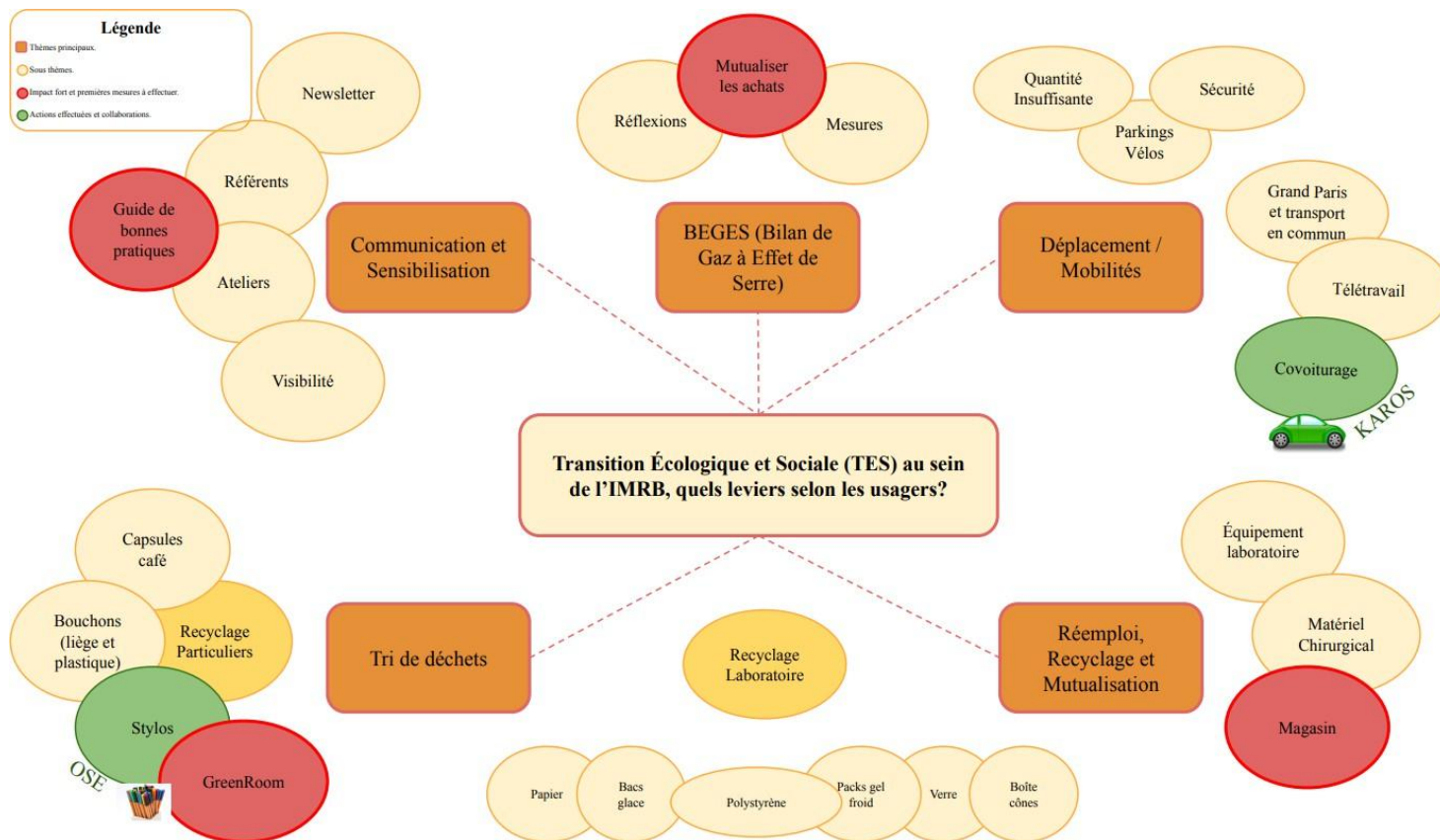
## Distance parcourues par type de transport



## Ce qui a déjà été fait

1. Recueil des propositions d'actions à la suite de la présentation du GreenLab auprès des 14 équipes (5 à 20 pers par équipe)
2. Proposition d'actions par les participants à la Fresque du Climat (9 pers)
3. Proposition d'actions par le GreenLab (10 pers)
4. Présentation du BGES et réflexions sur les actions à mener avec l'équipe de direction (DU et SG)
5. Atelier de hiérarchisation des actions de réduction Carbone avec 9 référents GreenLab
6. Présentation du BGES en A.G. avec un sondage sur la volonté ou non de mettre en place les actions (80 pers)
7. Engagement de la direction de l'IMRB : Maintenir le réchauffement climatique entre 1,5°C et 2°C en réduisant les émissions de CO<sub>2</sub> du laboratoire de 4,5% par an.  
**Présentation des avancées GL au Codir septembre 2026**
8. Lancement des GT GreenLab : Sélection d'une action à court terme et d'une à long terme par GT (22 pers)
9. AMI RSE INSERM : Plan d'action RSE en Novembre 2025

# 1. Retour des échanges des présentation GreenLab dans les équipes



Un retour des membres des équipes lors des présentations de la démarche GreenLab

## 2. Retour des échanges des présentation GreenLab lors de la Fresque du climat



### Fresque du climat : Les Marchés du Pouvoir

#### Savoir

Quel personne peut agir et comment

Connaitre les alternatives plus écologique

Les fournisseurs : politique RSE, sobriété énergétique, modalités de production, d'acheminement ACV des produits, bilan carbone...

certifications (ex : ISO 14001)

-Les déplacements domicile-travail des personnels  
-Les temps de parcours des missions via les différents mode de transports

#### Faire Savoir

Affiche d'information et de méthodologie sur les sujets environnementaux ( fresque)  
Atelier sur les enjeux climatiques

Séminaires  
Conférences  
Tables rondes  
Réunions  
Post réseaux sociaux  
AG  
réunion d'équipe

Informar,  
Sensibiliser le personnel, et le grand publics

via le GreenLab, les Institution (INSERM et UPEC)

#### Faire

Choix de fournisseurs : locaux et ayant un fort engagement environnementale

Choisir les produits en fonction des date d'utilisation  
Faire attention à la consommations des produits

Imposer des livraisons groupées, et le recyclage des emballages

Faire des achats raisonnés

Groupement des commande en interne  
Faire soit même les produits / réactifs

Réduire les déplacements : Co-voiturage, favoriser le train

#### Faire Faire

Demander la création d'un poste

Pousser les tutelles à avoir des critères environnementaux dans leurs marchés

Retour en fonction de 4 axes.

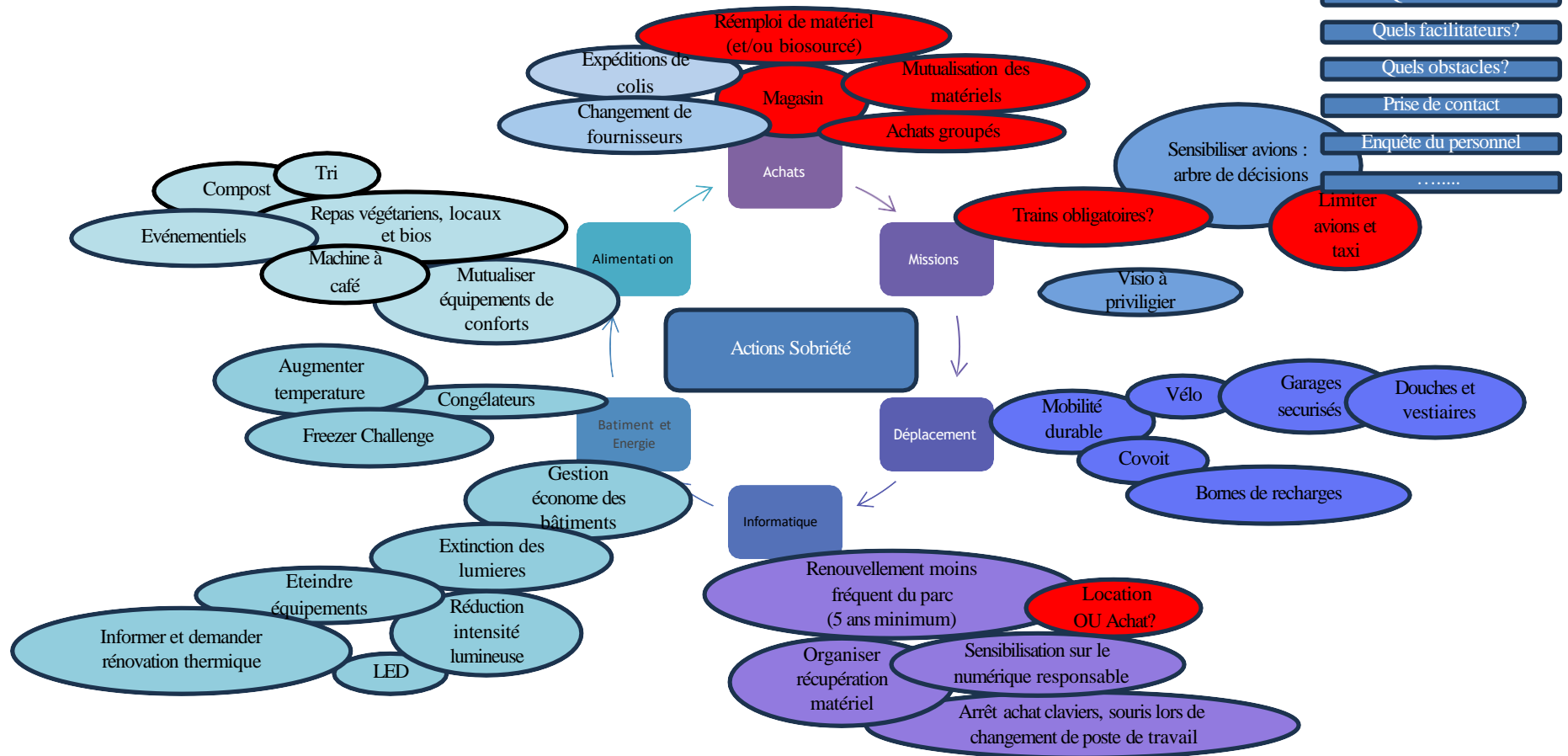
### 3. Proposition d'actions par les Membres du GT GreenLab

**Légende**

- La couleur suit le thème
- Actions les plus impactantes

Exemple de réflexions pour une action

- S'informer sur le sujet
- Prendre des exemples
- Quels acteurs?
- Quels facilitateurs?
- Quels obstacles?
- Prise de contact
- Enquête du personnel
- .....





## 4. Retour du directeur et de la secrétaire générale après la présentation des actions GreenLab

- Validation de la candidature au projet AMI RSE de l'INSERM
- Il a été abordé l'importance des trajectoires et de l'engagement de réduction chiffré
- Ce que la direction a proposé après cette présentation :
  - Présentation de 10 minutes en AG du BGES
  - Dans un second temps une présentation du BGES au COPIL/CODIR
- Le directeur est d'accord pour les réductions au niveau des achats, mais plus réticent sur la partie mission



## 5. Atelier de hiérarchisation des actions de réduction Carbone avec les référents GreenLab



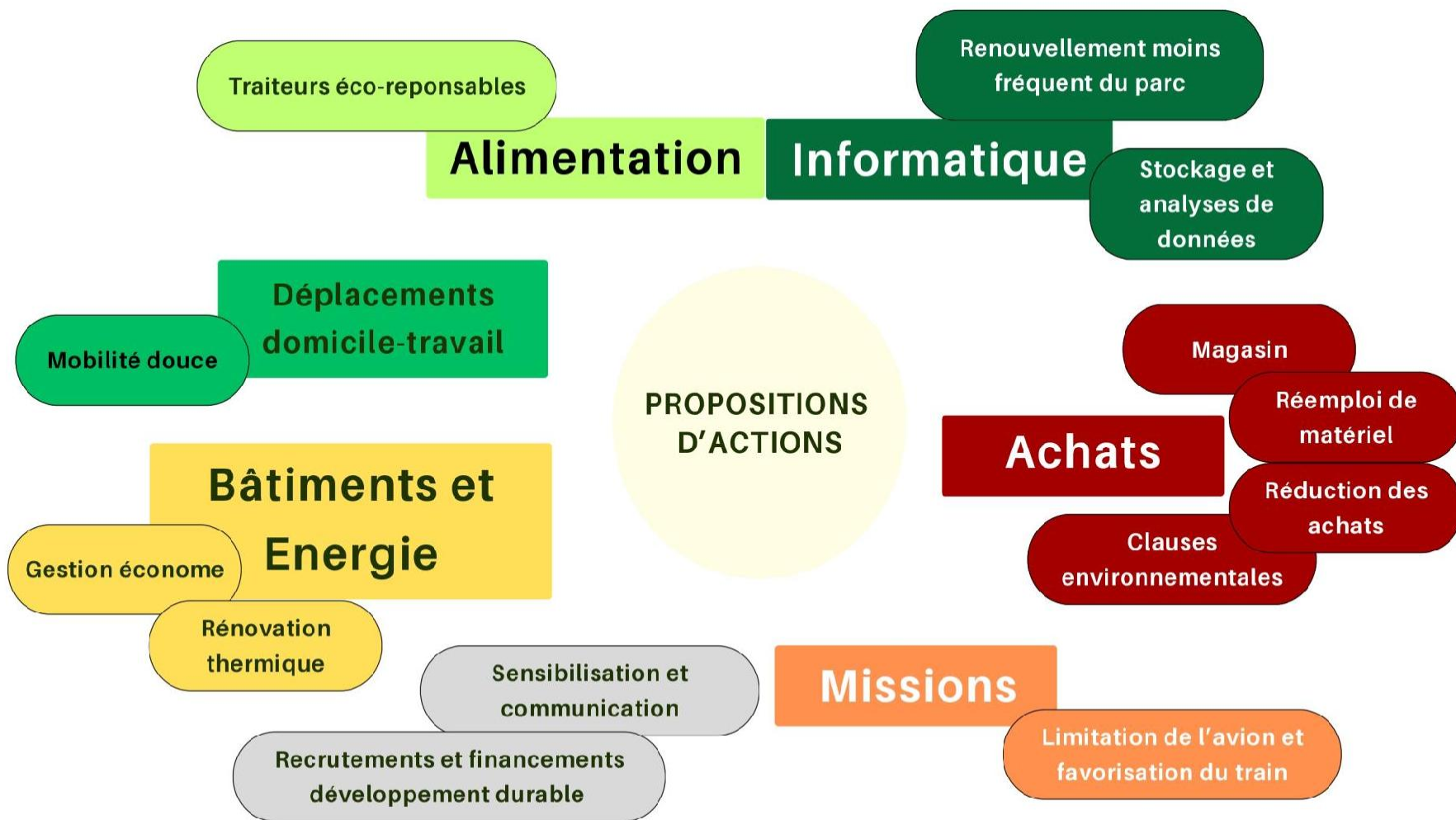
### ■ Jeu de cartes réalisé par les laboratoires de L'IPSL



Restitution d'atelier effectué avec les référent.e.s du GreenLab, avec les cartes de l'IPSL.



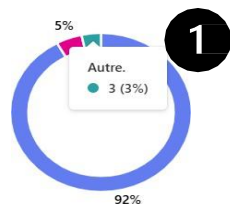
## 6. Résumé des actions proposées pour la présentation en A.G.



## 6. Résultat du sondage à l'AG (87 pers)



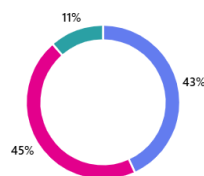
Seriez-vous favorable à la mise en place d'un magasin ?



● Oui. 80  
● Non. 4  
● Autre. 3

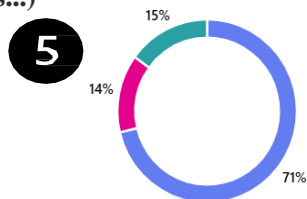
**2**

Seriez-vous prêt.e.s à augmenter la température de -80° à -70° de votre (ou vos) congélateur.s au sein de votre équipe?



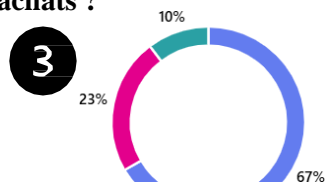
● Oui. 38  
● Non. 40  
● Autre. 10

Seriez-vous prêt.e.s à mutualiser un budget pour les actions de développement durable à l'échelle de l'IMRB? (ex : recrutement, investissements de produits durables...)



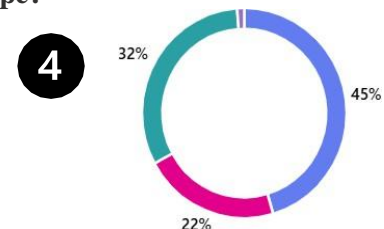
● Oui. 62  
● Non. 12  
● Autre. 13

Seriez-vous prêt.e.s à l'échelle de votre équipe à réduire (et/ou acheter d'occasion) vos achats ?



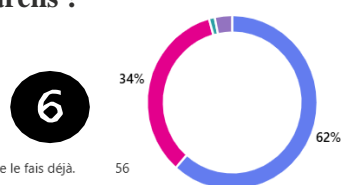
● Oui. 58  
● Non. 20  
● Autre. 9

Pensez-vous qu'il soit nécessaire de réguler les déplacements en avion et en taxi au sein de votre équipe?



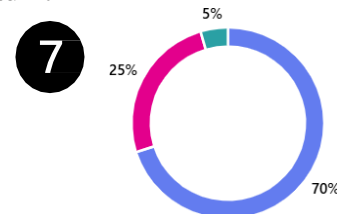
● Oui. 40  
● Non. 19  
● Je n'ai pas de marges de manœuvres sur ces décisions. 28  
● Autre. 1

Seriez-vous prêt.e.s à allonger la durée de vie de vos appareils ?



● Je le fais déjà. 56  
● Oui. 31  
● Non. 1  
● Autre. 3

Seriez-vous prêt.e.s à la généralisation lors des événements de buffets végétariens et locaux ?



● Oui. 61  
● Non. 22  
● Autre. 4

## 7. Lettre d'engagement pour une transition écologique et sociétale de l'IMRB

Parce que la Santé est indissociable de l'état de notre planète, l'IMRB met un point d'honneur à s'investir dans une recherche biomédicale responsable et respectueuse de l'environnement. Avec cette lettre, l'IMRB reconnaît l'impact environnemental de ses activités de recherche et affirme son engagement dans une transition écologique et sociétale.

Le Bilan de Gaz à Effet de Serre (BGES) de l'IMRB de 2023 s'élève à 4900 tonnes de CO<sub>2</sub> (70% relatif aux achats, 16% aux missions), soit 9 tonnes de CO<sub>2</sub> émises par agent.

À titre d'information, les objectifs fixés au niveau international lors des accords de Paris sont de 2 tonnes de CO<sub>2</sub> par personne pour contenir le dérèglement climatique.

Ainsi la Direction de l'IMRB a décidé de s'investir dans le scénario le plus vertueux, pour **maintenir le réchauffement climatique de 1,5 à 2°C**. Pour ce faire, nous nous engageons à co-construire un plan de responsabilité sociétale et environnementale avec le soutien du GreenLab de l'IMRB et de nos tutelles, afin de **réduire les émissions de CO<sub>2</sub> du laboratoire de 4,5% par an**.

Nous sommes conscients des efforts à fournir et de la responsabilité collective de ce plan d'action, et appelons à la mobilisation de toutes et tous.

Christophe Combadière, directeur d'unité

Jorge Boczkowski, adjoint au directeur

Nelly Lebret, secrétaire générale de l'IMRB

Olivier Féraud, secrétaire général adjoint, responsable plateformes et projets immobiliers

Le comité GreenLab de l'IMRB

*Week N°181 - Lundi 7 juillet 2025*

## 8. Premières Actions des GT GreenLab

GT	Action à court terme	Action à long terme
Achat	<b>Mutualisation du Matériel</b> => Inventaire du gros matériel de laboratoire (Excel)	<b>Magasin</b> => Liste de références communes : Consommable plastique et EPI
Mobilité	<b>Parking à vélo sécurisé et TT</b> => Lien avec les Services Développement Durable et Responsabilité Sociétale (DDRS) et Patrimoine de l'UPEC	<b>Travel Green Score :</b> => Créer un score qualitatif, informatif, qui permettra de comparer deux modes de transports pour les déplacements en congrès.
Communication	Actualité GreenLab via la Week	Concours du logo GreenLab
Méthodologie Bilan Carbone	<b>Amélioration de la robustesse et de la précision de la méthodologie du bilan carbone</b> => Tester un bilan carbone à l'échelle d'une équipe et d'un projet volontaire pour optimiser le bilan carbone <b>en particulier sur les missions et l'équipement informatique.</b>	
Informatique et Calculs scientifiques	Guide des bonnes pratiques => sur l'empreinte carbone du stockage et du calcul scientifique	Mutualisation des ressources de stockage et calcul.

- Objectif : Elaborer un plan d'action RSE accompagné par la Cellule Transition Ecologique et Sociétale (CTES) de l'INSERM (fin novembre)
- Atelier de co-construction le 09/09 :  
15 personnes (Direction, Chefs d'équipes, Tutelles, GreenLab ...)  
4 axes : Environnement, Recherche, Institution, Social.  
Actions plébiscitées (temporalité et d'un référent par action) :
  - Magasin : gestion des consommables : GT achat et Olivier Feraud
  - Dédier des espaces pour des échanges, des visio ou pour s'isoler pour répondre au besoin des personnels en open space : Christophe Combadiere et chefs d'équipe
  - Imposer le suivi de la formation au management pour les chefs d'équipe, la formation à l'encadrement doctoral et la formation PSSM (Premiers Secours en Santé Mentale) : Cellule RPS et Christophe Combadiere
  - Pérennisation d'un poste DD : délégation régionale, IMRB ou missions (CDD)
  - Participation à la Fête de la science : Comasci

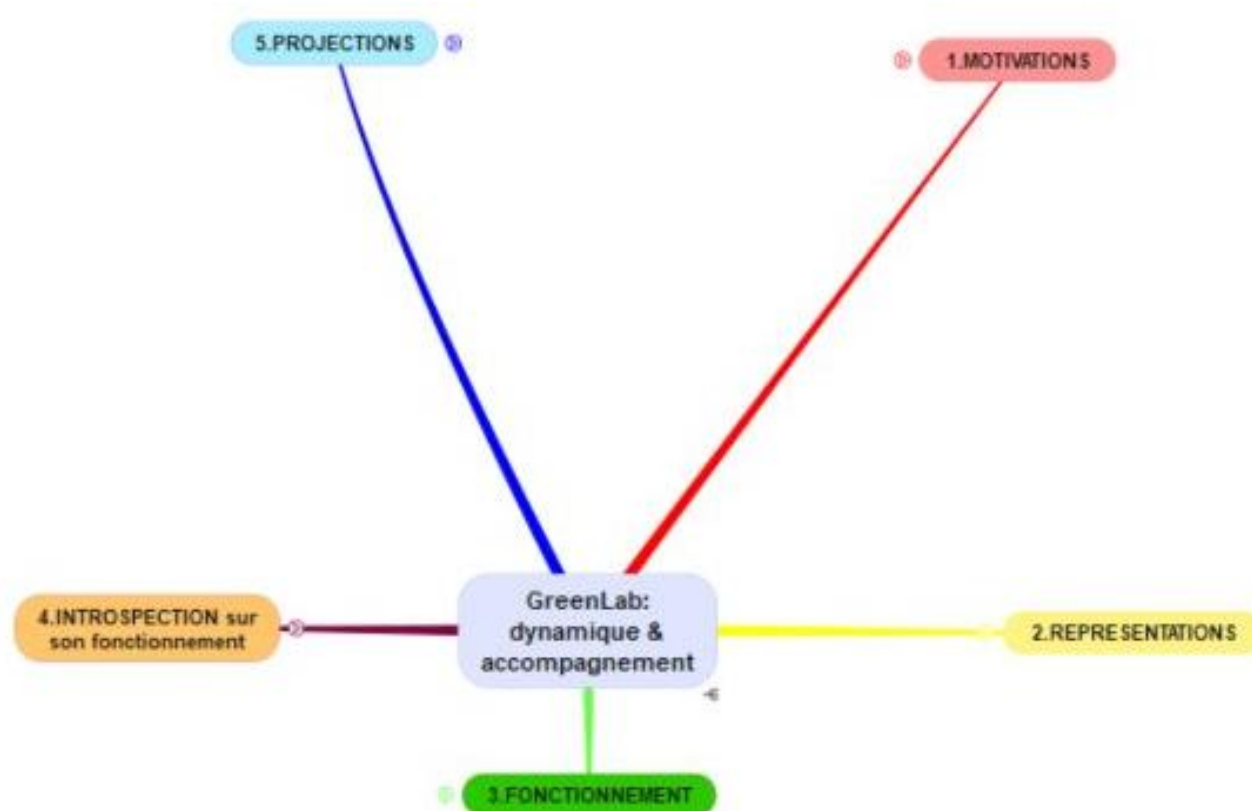
Prochaines étapes Janvier 2026 :

- Une réappropriation par l'unité du plan d'action (en complétant le tableur : porteurs de projets, parties prenantes, temporalité, avancement, etc.)
- Un point de suivi du plan RSE avec la CTES (+ parties prenantes : tutelles, référents TES, etc.) afin d'échanger la mise en œuvre des actions

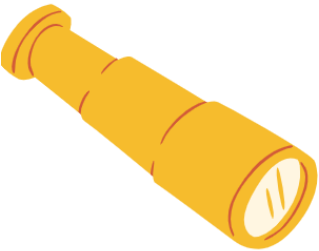


Objectif : Consolider la durabilité du GreenLab (GL) et co-construire des dispositifs d'accompagnement adaptés

Méthodes : 10 entretiens des membres du GL par Analyse Thématique Réflexive (Braun et Clarke, 2006)



- Motivations : Les motivations initiales, en lien avec les perspectives et la façon de sensibiliser le personnel
- Représentations : Impact de l'image qu'un groupe renvoie et effet de masquage social
- Fonctionnement : Les points de vigilances : rythme soutenu, facteurs humains et organisationnels
- Introspection : Identification de freins spécifiques à la population du laboratoire - son activité de recherche
- Projections : 4 sujets d'intérêts principaux : Formations, Mobilité (missions), Gestion des consommables et Sensibilisation, Communication



## Préconisations

### Quelles spécificités d'accompagnement ?

Consultation directe de  
l'ensemble du personnel

Consultation régulière des agents  
Lewin, 1947 ; Armenakis & Harris, 2009.

Consultation plus régulière avec  
les direction et les parties  
prenantes

Structuration méthodologique et  
quantification



Formations

Animation, sensibilisation et  
communication

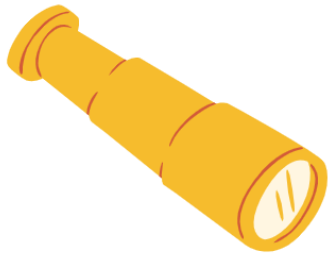
Communication engageante  
Girondola et Joule, 2012

Leur faire des formations?

Nécessité d'un.e responsable environnement

# Perspectives

## Approfondissement du travail sur la perception des non membres



Direction  
Référent.e.s  
Gestionnaire  
Responsable d'équipes

Préliminaire de restitution : manque de visibilité du GL, réflexion sur son efficacité, identification nécessaire des actions prioritaires, escalade de désengagement, prouver l'efficacité du GL, travail préliminaire, éléments motivés et concernés - pas de réfractaires.

- Commencer petit mais structuré
- Ne pas rester seul (réseau, référents)
- Associer les directions
- Ne pas viser la perfection dès le départ
- S'appuyer sur des outils communs (Labos1point5, Direction/Cellules DD, DDRS des tutelles)

**Merci de votre attention le GreenLab IMRB**