



UNIVERSITÉ
PARIS-SUD 11

Présentation du Plan Campus cas de l'Université Paris-Sud 11

Assemblée générale P210

27 avril 2011

Contexte Général du projet de l'UPS

- ⇓ En même temps qu'un projet immobilier, le Plan Campus de Saclay est un projet **scientifique, pédagogique**, de **l'organisation** et du **fonctionnement** de l'UPS 11 de demain
- ⇓ Il s'inscrit dans le prolongement de son **Projet d'Établissement**
- ⇓ **Approbation par le CA** le 9 février 2009 du Plan Campus Saclay
- ⇓ Création de la **Mission Campus** : nécessité de faire émerger une structure spécifique, à un **positionnement stratégique**, pour accompagner un projet de cette envergure au niveau de l'UPS
- ⇓ Mise en place de la commission positionnement et phasage chargée d'élaborer et de suivre le schéma directeur de l'UPS 11

Budgets et Financements de la mission campus pour l'Université Paris-sud 11

Tous les financements de fonctionnement
et d'études proviennent du Plan de Relance : **12 Millions d'€**
Ils sont versés à la Fondation de Coopération Scientifique
pour assurer le

- Financement des études transversales
- Financement de l'équipe projet de la Fondation
- Financement des opérations des 4 établissements : ECP, Supélec, ENS Cachan, UPS 11

en k€

Poste de dépenses	FCS	Etablissements					Total via FCS	EPPS	Total général
		UPS	ECP	ENS	autre	Total			
ETP	8	13	1	1	2	17	25		
Équipe projet	1 400	1 250	190	150	260	1 850	3 250	1 644	4 894
Études et assistance	1 952	3 412	910	1 050	0	5 372	7 324	0	7 324
Total	3 352	4 662	1 100	1 200	260	7 222	10 574	1 644	12 218

Les financements d'Etat réunis aujourd'hui environ 2 Milliards d'euros

- Dotation du Plan Campus Saclay: 850 M€ non consommables (PPP)
 - Première phase P11 : 550 M€ permettant un investissement immobilier de 220 M€
 - Financement de la Fondation de mathématiques FMJH: 40 M€
- Le Milliard Saclay « Grand Emprunt » : non encore réparti entre les acteurs
 - Complément biologie Santé
 - Seconde phase: Physique(C2N; petit plateau, P2IO), Sciences de la terre
 - Restauration, Installations sportives, etc
- Intérêts intercalaires : placement à 3,4%
 - ISMO : 31,8 M€
- CPER (solde après Institut de Math, KB, Fontenay et Chât.)
- Valorisation du foncier : Châtenay 24 M€

Operations validées et financements associés

Nom de l'opération	coût travaux (hors foncier, hors VRD)	Ressources Identifiées (CPER, cessions, ressources propres, ...)	Reste à financer	Proposition de financement			Mode de réalisation proposé
				Opération campus (équivalent investissement)	Intérêts 2010-2011 de la dotation	Investissements d'avenir	
Pôle Biologie Pharmacie Santé Paris 11 1ère phase	220,0	0,0	220,0	220,0		0,0	PPP
Ecole Centrale Paris	189,0	157,0	32,0	32,0		0,0	PPP
Salles de cours et équipements mutualisées sur le Moulon	31,8	0,0	31,8	0,0	31,8	0,0	MOP/PPP
Rénovation des laboratoires de Supelec	13,5	5,0	8,5	0,0	8,5	0,0	MOP/PPP
AgroParitech/ INRA	227,8	189,8	38,0	38,0			
ENSAE	47,4	0,0		0,0		47,4	MOP
Fondation de mathématiques	40 (dotation en capital)		(dotation en capital)	40 (dotation en capital)		0,0	
Restauration (Palaiseau 4200 couverts et Moulon 7500 couverts)	45,6	0,0	45,6			45,6	MOP
Equipements sportifs sur le Moulon et Palaiseau	25,9	0,0	25,9	0,0	4,7	21,2	MOP
Bibliothèque mutualisée	16,7	0,0	16,7	0,0		16,7	MOP
Rénovation des laboratoires de Polytechnique	23,0	18,0	5,0		5,0		
Viabilisation des terrains	100,0	0,0	100,0	0,0		100,0	
Total	940,7	369,8	570,9	290,0	50,0	230,9	



UNIVERSITÉ
PARIS-SUD 11

Étapes et échéances

Les grandes étapes du projet UPS 11

	Effectifs	SHON en m²	Dates livraison
ISMO	171	10 000	2014
Pôle Biologie, santé, pharmacie	5 518	100 000	2016
ICMMO	280	18 100	2016
Quartier de la Physique	1 100	26 000	2017
P2IO	1 800	55 000	
Pôle Sciences de la terre	370	8 600	2017
Pôle STAPS	495	6 000	
Pôle Enseignement général dont DEG	8 720	65 000	
Pôle Administratif	546	19 000	
Total	19 000	307 700	

Calendrier prévisionnel

- ⇩ Les premières études :
 - Chimie Biologie Pharmacie 2010
 - Quartier de la physique, P2IO et Sciences de la Terre 2011
 - C2N (avec le CNRS)
- ⇩ Les premiers travaux :
 - ISMO Avril 2012
 - Chimie Biologie Pharmacie 2013
 - C2N 2013
- ⇩ Les premiers déménagements :
2014-16
 - ISMO 2014
 - Chimie Biologie Pharmacie 2016
 - ECP
 - Logements, Restauration
 - Premiers équipements sportifs

Calendrier de la phase 1 (pour la partie en PPP)

Mai 2010



Choix
des APP

Etudes des APP

Octobre 2011



Dialogue ...

Mars 2013



...compétitif

Etudes conception

Fin 2013



Chantier

Avril 2016



Le cas de l'ISMO

- ⇩ Entre la physique et la chimie : priorité de l'UPS et du CNRS
- ⇩ Un financement spécifique : les intérêts intercalaires
- ⇩ Une procédure anticipée
- ⇩ Une entité bien identifiée et de taille « raisonnable »
- ⇩ Le calendrier :
 - Marchés de Maîtrise d'Œuvre en 2011
 - Début des travaux en 2012
 - Livraison début 2014



Synthèse

Pharmacie, Biologie, Santé, Chimie

- Pharmacie + LERMIT (plateau du Moulon)
- Chimie ICMMO (plateau du Moulon)
- Neurosciences Neuroscalex (Neurospin-Saclay)
- IDEEV (plateau du Moulon)
- MolCell (sur 2 pieds? Moulon et Gif)



UNIVERSITÉ
PARIS-SUD 11

La deuxième phase

Physique – Sciences de la Terre

Prévisions de travail

- ⇩ Lancement des études : AMO (2011)
- ⇩ Début des travaux à partir de 2014
- ⇩ Livraison : à partir de 2017



UNIVERSITÉ
PARIS-SUD 11

Quelques repères spatiaux



**SYNTHÈSE:
URBANISATION EXISTANTE sur le
plateau de Saclay**

CEA



QOX+X



Soleil



Zone du Moulon



Orme des Merisiers



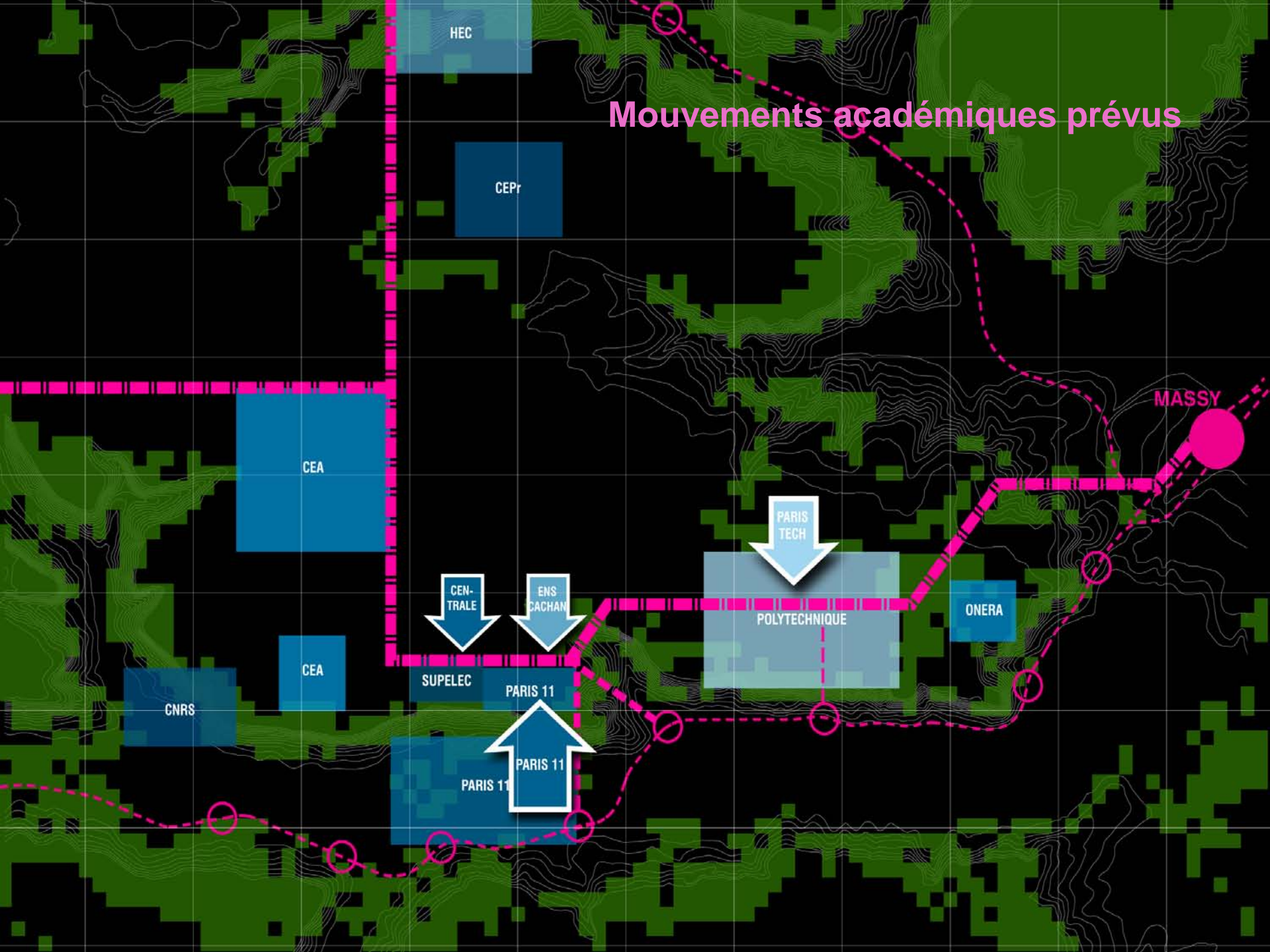
Campus Vallée



SYNTHÈSE:
URBANISATION EXISTANTE sur le
plateau du Moulon



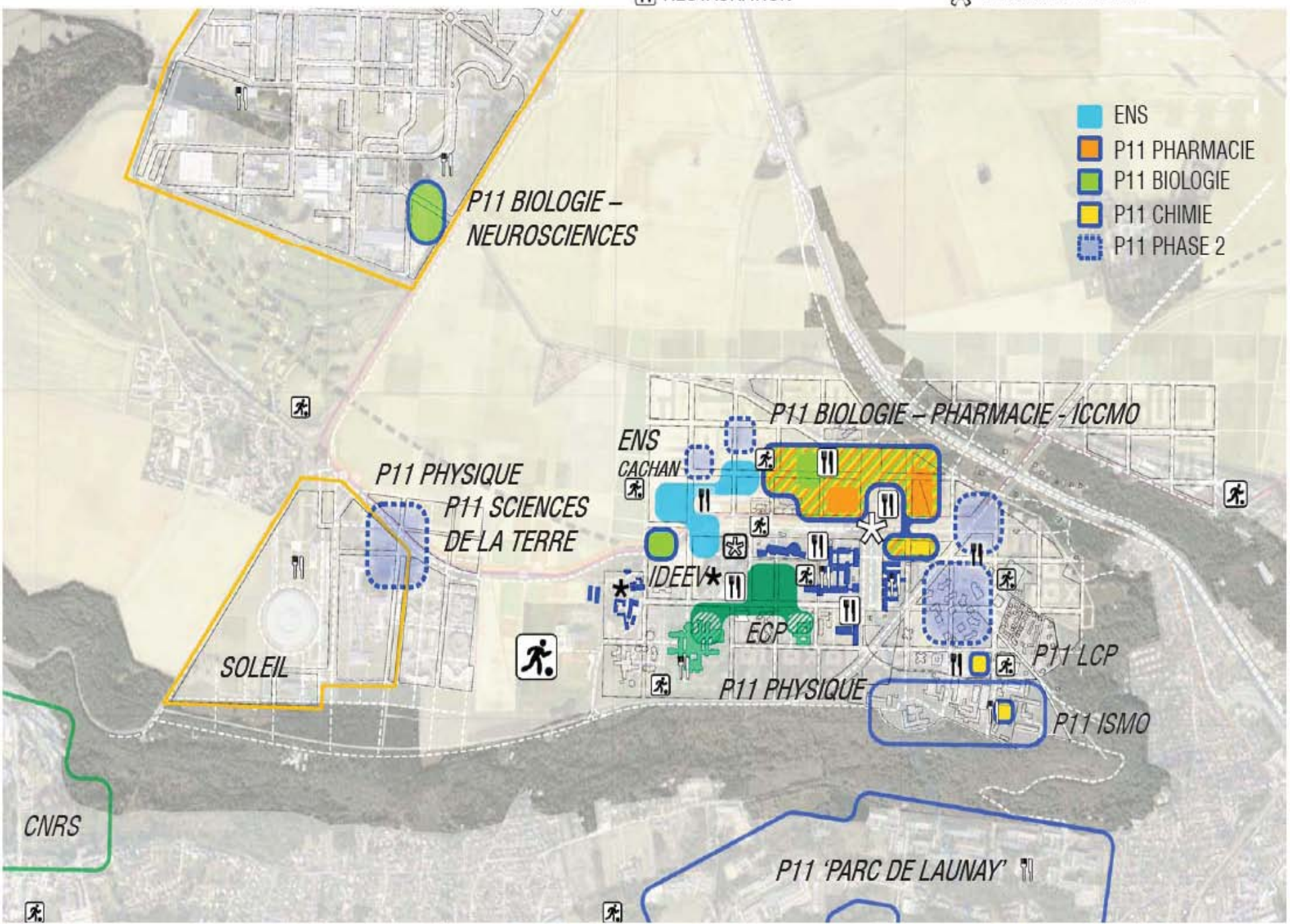
Mouvements académiques prévus



IMPLANTATIONS 'SCIENTIFIQUES' HYPOTHÈSE

INSTALLATION
RESTAURATION

SALLES DE COURS MUTUALISÉES
LEARNING CENTRE

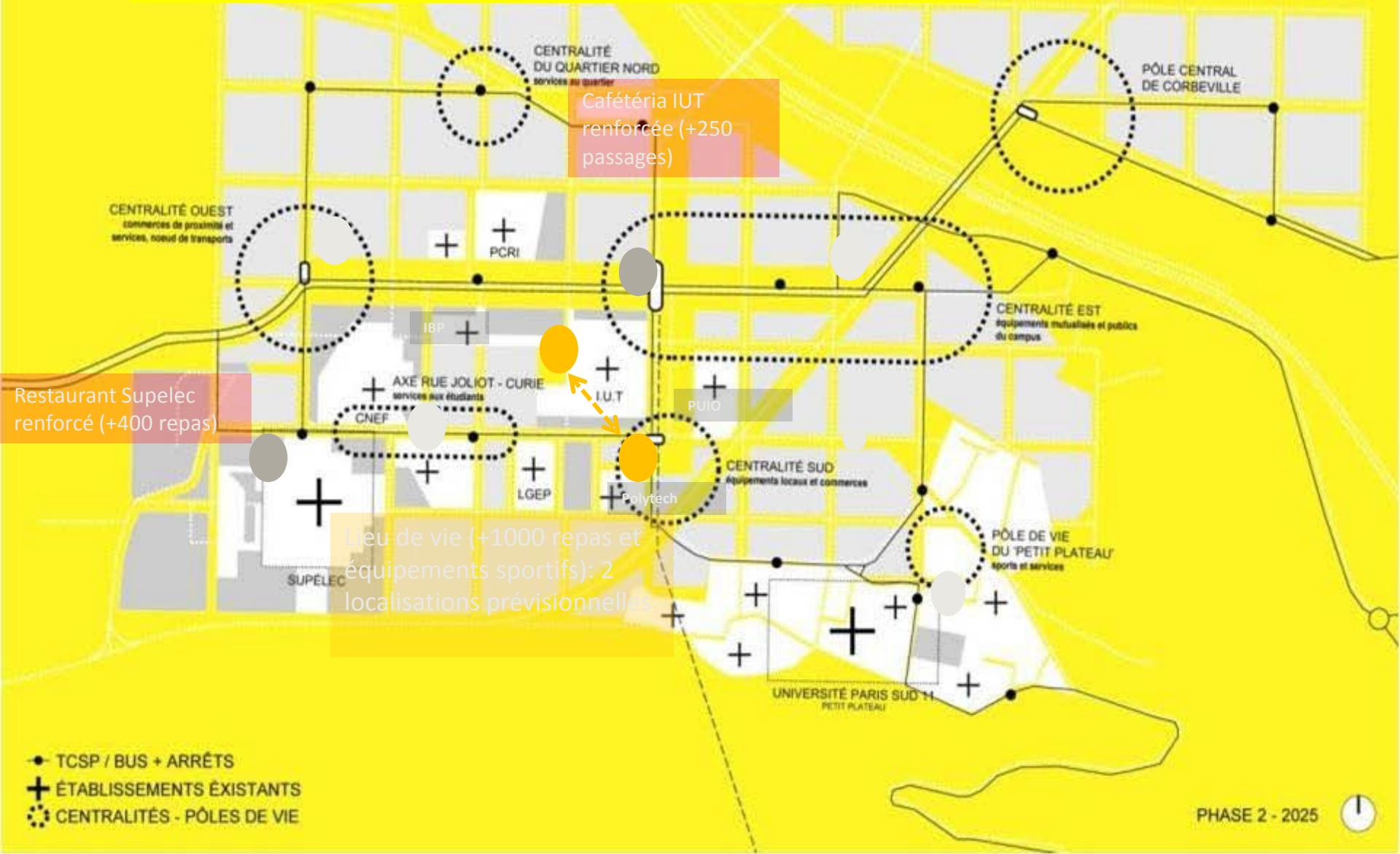


Rentrée 2011

Rentrée 2013

Horizon 2015 (localisations indicatives)

0 m 50 m 100 m 500 m



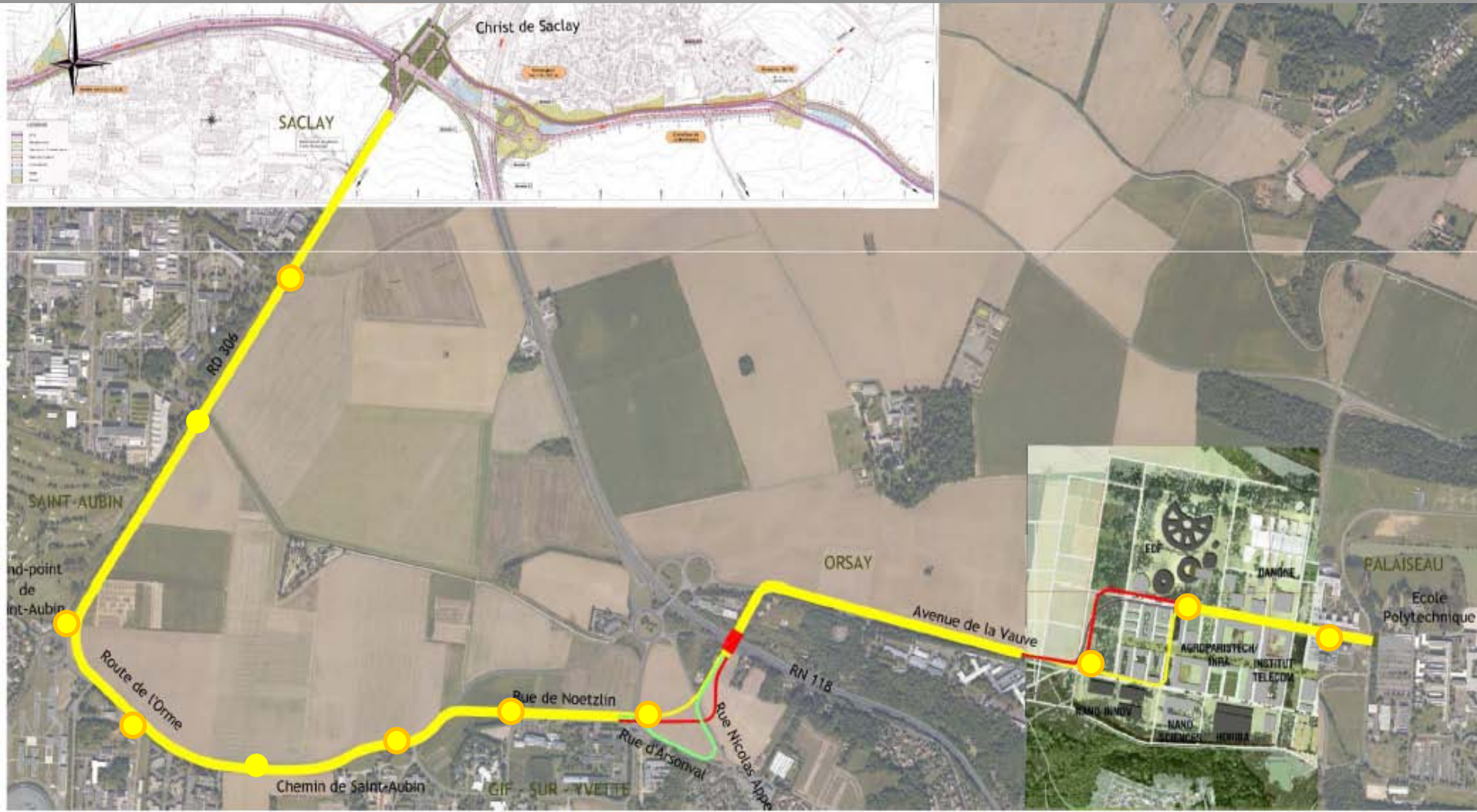
Prolongement du TCSP entre l'Ecole Polytechnique et le Christ de Saclay

Maitrise d'ouvrage : STIF

Estimation 54 M€ (financement Etat, Région, Département)

Etat d'avancement : études pré-opérationnelles en cours, enquête publique en décembre 2011

Livraison : 2015



Prolongement du TCSP entre l'Ecole Polytechnique et le Christ de Saclay

Caractéristiques :

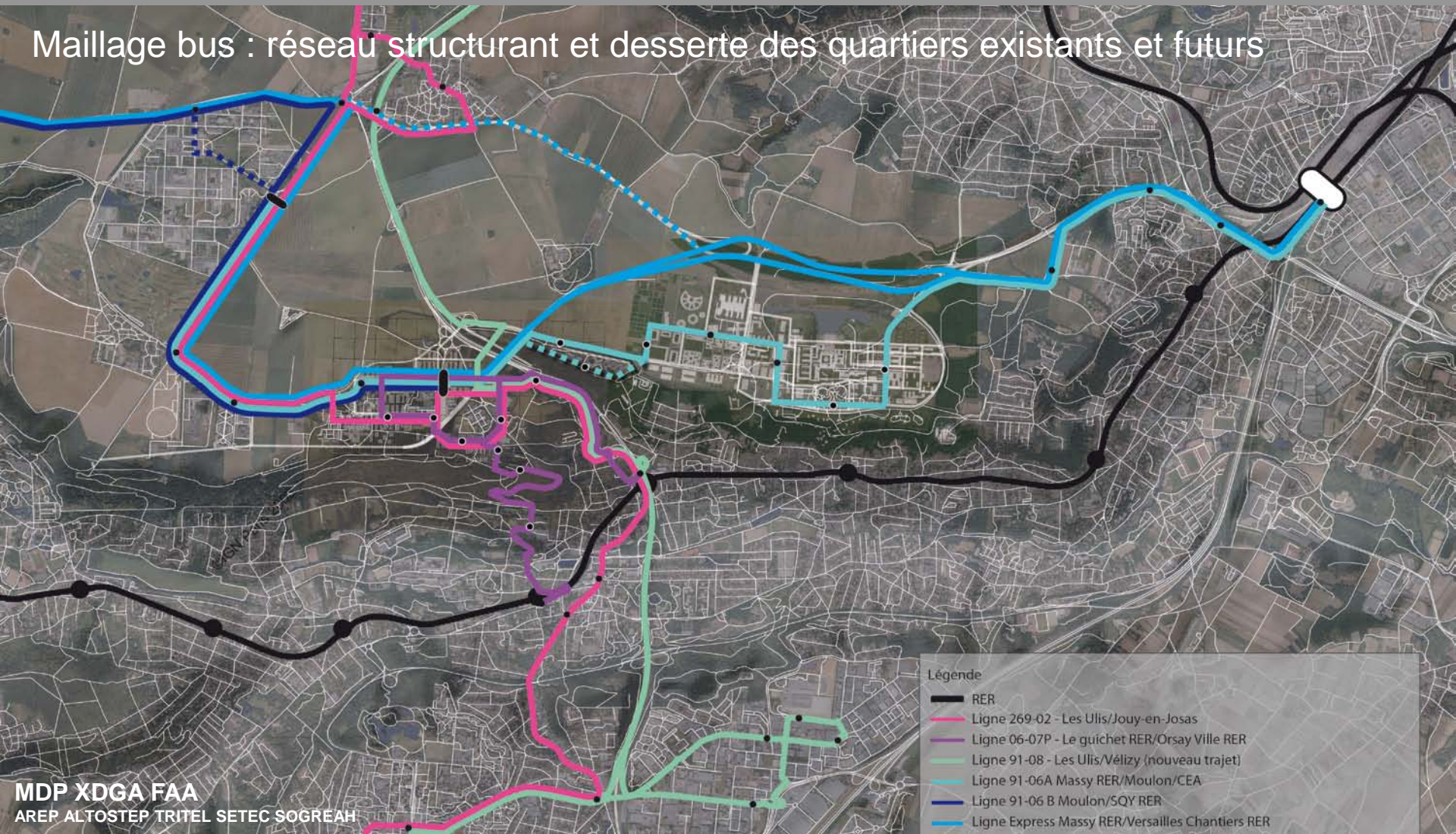
- Environ 6,5km de ligne
- Entre 8 et 9 stations proposées, correspondant à une interstation moyenne entre 750 et 850 mètres
- **Priorité aux carrefours**
- Vitesse commerciale d'environ **25km/h correspondant**
- **Temps de parcours d'environ :**
 - **15 min** entre l'Ecole Polytechnique et le Christ de Saclay –
 - **20 min** entre Massy et le Moulon
- **Fréquence de 6 min en heure de pointe**

Réflexions en cours sur la réorganisation du maillage bus

Mise en œuvre progressive :

- renforts d'offres 269.02 et 06.07 depuis 2010
- mise en service de bus articulés (juin 2011 sur la 91.06)
- réorganisation du réseau avec la mise en service du TCSP (2015)

Maillage bus : réseau structurant et desserte des quartiers existants et futurs



Projet de métro automatique Orly – Versailles via le plateau de Saclay

En attente des conclusions de la Société du Grand Paris suite au débat public
Saclay – Orly : 12 minutes
Saclay – Gare de Lyon : 29 minutes (correspondance à Orly)

