

Réunion Groupe ILC du LAL

30/11/11

Agenda:

- Nouvelles et dates
- Tour de table

Nouvelles

- Demandes PostDoc P2IO, dépôt par Roman (Analyse Ecal) et Philip (ATF2)
Pas retenu
- Dépôts des demandes P2IO R&D (avec LLR) le 8/11/11
Capteurs (40 kEUR), DAQ (20 kEUR), PCB+Interconnexion (35 kEUR) avec LLR
ATF2 par Philip (avec LLR)
Décision vers 20/12/11, peu d'espoir

Mission au Japon et Corée en Novembre 2011 – Le Japon

- Visite a Kyushu: Nouveau groupe japonais qui a joint le SiW Ecal
Travaux sur le silicium => Contact 'naturel' avec industrie japonaise notamment Hamamatsu
Sud ouest de Japon: Proche d'un des deux sites japonais
- Visite à Hamamatsu Photonics
Contacts sur la R&D silicium maintenus par LLR (Remi Cornat)
R&D sera concentrée sur les 'guardrings', réduction de la zone morte entre les matrices, compréhension de la tolérance envers les courants de fuite
- Prix de capteurs et délai de la production
Hamamatsu s'est exprimé pour la première fois sur le prix

Prix: 5-6 US\$ par cm²

Délai de la production:

ILD SiW Ecal aura besoin d'environ 400000 matrices

=> 5+x ans durée de la production pour Hamamatsu

=> En cas où l'ILC se concrétise il faut absolument établir les contacts avec des autres fournisseurs, ELMA (Russie), OnSemi (République Tchèque)

=> Elargir le nombre de groupes qui travaillent pour les capteurs

Rôle du LPNHE?

Directrice technique Laurence Lavergne, très compétente, intéressée, mais très occupée

Mission au Japon et Corée en novembre 2011 – La Corée

- Les coréens, SKKU, se sont remis au travail

Après ma visite, Re-montage du banc de test, Plan de travail proposé par nous!

- Application dans le cadre du programme Hubert Curien/Star

Appels aux projets Franco-coréens

Financement des séjours de travail en Europe **et** en Corée

Date limite pour dépôt d'application 30/12/11

Proposition sera montée autour du développement de l'électronique frontale

'Pilier' de la proposition: Tests en faisceaux à DESY/CERN et en Corée

SKKU disposera d'un cyclotron qui est intéressant pour effectuer les tests d'irradiation

Première itération du dossier lors de mon séjour en Corée

Durée de financement: 2 ans

Au moins deux réunions téléphoniques avant dépôt de la proposition

Personnel du LAL actuellement inclus dans la proposition:

T. Frisson, J. Rouene, S. Callier, R.P.

- Visite de EOS

Entreprise spécialisée sur des PCB, applications militaires, spatiales

Très bonne impression, normalement EOS devrait être dans la mesure de fabriquer nos PCBs







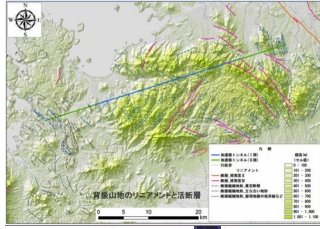


Vers l'ILC? Nouvelles de Japon

- Japanese Mountainous Sites -



SEFURI



Site-B



KYUSHU district



Site-A KITAKAMI



TOHOKU dist



- GDE-CFS group visited two sites,
Oct., 2011



Transparences de B. Barish montrées au PAC de Prague

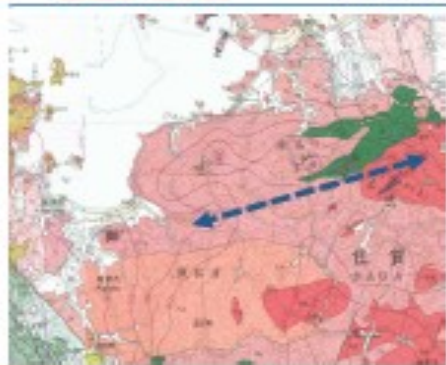
Common Features of Both Candidate Sites

■ Geology & Infrastructure

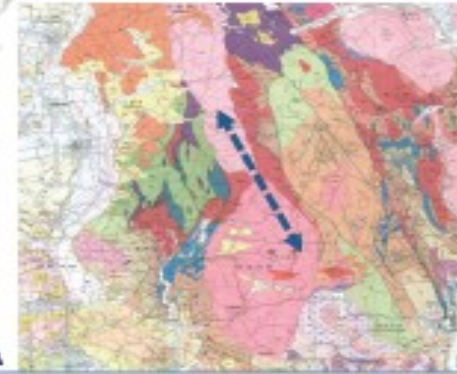
- Located in the Stable **Granite Rock**
- no Active Faults, no Volcano,
- **Access Road** to the Site.
- **High-Voltage Transmission Line** Near the Site.

SEFURI

Site-B



Site-A



KITAKAMI

■ Social Background

- **Local Government** is active to Invite the ILC Project.
- **University and Community** are Positive to Cooperate the ILC Project.

2011/10/12

CFS-Meeting at KEK

Notamment les régions du Nord de Japon ont exprimé un fort intérêt d'accueillir l'ILC 'Saisir' l'occasion de la reconstruction du pays pour établir un centre mondial de la recherche fondamentale

Dates à Noter

- 12/12/11 – 13/12/11: Réunion DAQ/Elec/Hcal à DESY
- 15/12/11 Réunion Ecal au LLR
- 7/2/12-9/2/12: LC Physics Workshop à DESY
- Printemps 2012 (Très animé!!!)
 - Réunion CALICE à Shinshu 3/3/12 – 5/3/12
 - Réunion ACFA à Daegu/KR 24/4/12 – 27/4/12
 - Comite ECFA, DESY PRC fin avril/debut mai
 - Réunion AIDA 26/3/12 – 30/3/12
- IN2P3/IRFU Journées de prospective 2/4/12 – 5/4/12 à Giens
- Tests en faisceau avec l'Ecal (entre ~avril et juillet 2012, DESY CERN(?))
- Seillac 2012: 21/5/12 – 24/5/12
- 23/5/12 – 25/5/12: Réunion ILD au Japon => **Conflit avec Seillac**
- 4/7/12 – 11/7/12: ICHEP 2012 à Melbourne
- Sept. 2012: 'Orsay meeting' pour la stratégie européenne
- Semaine 17/9/12 – 24/9/12: Réunion CALICE d'automne a Cambridge/UK
Peut changer en fonction de la date exacte du 'Orsay Meeting'
- 22/10/12 – 26/10/12: LCWS à Arlington/TX
- 27/10/12 – 3/11/12: IEEE à Anaheim
- 29/10/12 – 30/10/12: **Evénement special collisionneur linéaire**