

Le LAL en 20XX

Pourquoi réfléchir au réaménagement du LAL ?

- Dynamique P2IO :
 - Refondation (redéploiement/regroupement/rénovation) de l'implantation P2IO de la Vallée.
 - Restructuration et création des plateformes technologiques en mutualisant les moyens existants des laboratoires P2IO de la Vallée et installation de plateformes sur le Plateau.
 - Création d'un pôle enseignement de la physique P2IO dans la Vallée
- Demandes internes de zones expérimentales et de tests :
 - CORTO
 - Captinnov
 - MightyLaser
 - ...
- Besoin de rénovation :
 - accès PMR
 - entrées du 208 et 209
 - bibliothèque
 - chambres
 - ...

Vue aérienne du LAL



Aujourd'hui (RDC)



Administration
Dep Acc
SDTM
SERDI + Pole
SI
SILS
Physique



Aujourd'hui (Etage 1 et 2)

Administration

Dep Acc

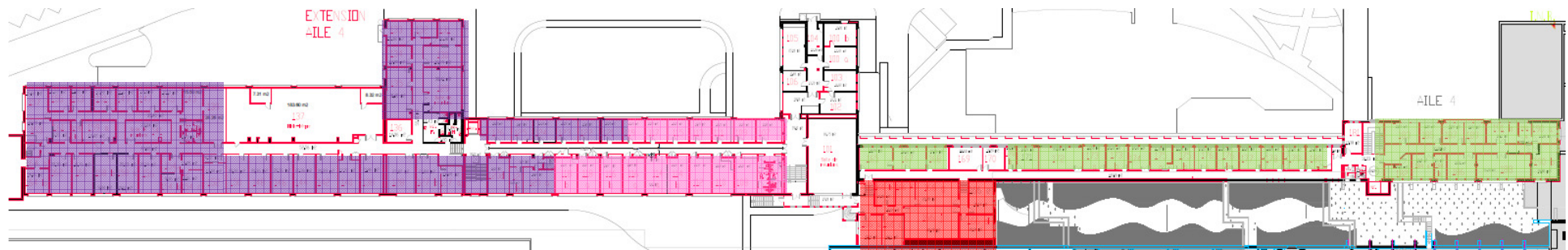
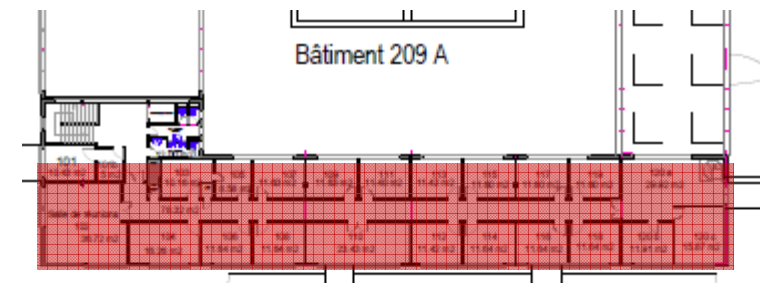
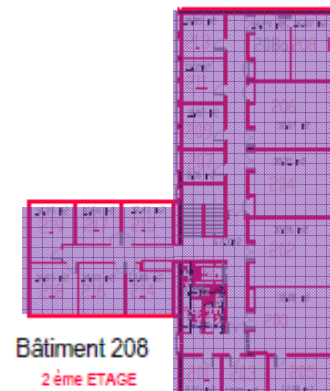
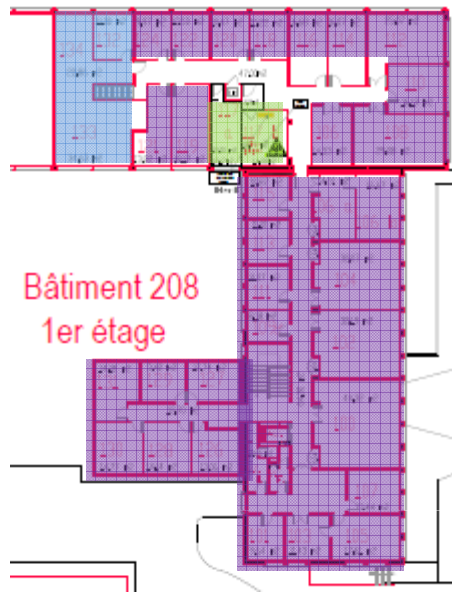
SDTM

SERDI + Pole

SI

SILS

Physique



Les Opérations connues ou envisagées à court et moyen terme

- A. Rendre le bâtiment 204 (quasi terminé):
 - ⇒ Utilisation des tonneaux du 209 pour la menuiserie et la métallerie
 - ⇒ Engins dans le grand tonneau à double entrée
 - ⇒ Matériel électrique, plomberie, câbles stockés dans les différents tonneaux et aile 7
 - ⇒ **Personnels mis de façon temporaire dans les bureaux SILS-Achats du 200**
 - ⇒ Serrurerie à déplacer
- B. Bâtiment 206-Virtual Data ⇒ Libération salle VAX au Bat 200
- C. CORTO ⇒ Besoin de 25 m² dans un hall
- D. Captinnov ⇒ Besoin d'une salle blanche de 20 m²
- E. MightyLaser ⇒ Agrandissement de la salle actuelle (40 → 100 m²)
- F. Regroupement Ateliers et Désamiantage du hall Bat 208 ⇒ Libération de 385 m²
- G. Création d'un groupe Vide et Surfaces au sein du Département Accélérateur
- H. Bureaux au Bat 200 pour LPC (CLIO) en échange du 207 ⇒ chambres pour visiteurs P2IO au 207 ?

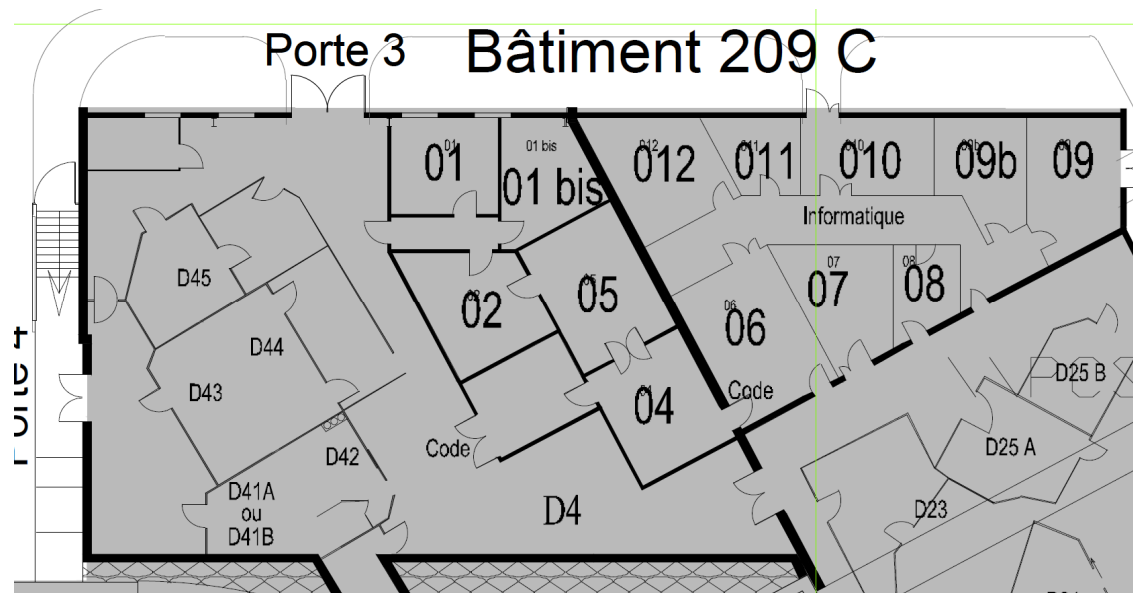
Principes suivis:

- Regrouper chaque service technique de manière cohérente
- Séparer les bureaux et les espaces de tests ou de montage
- Placer les services à proximité de leurs « espaces naturels » de travail
 - SDTM ↔ Atelier, Halls de montage
 - SI ↔ Virtual Data
 - SERDI + Pole ↔ Tests, câblage et fabrication
 - SILS-Infra ↔ Menuiserie, Métallerie, Serrurerie
 - Dep. Acc. ↔ IGLOO
- Garder une mixité Chercheurs-ITA dans les bâtiments
- Occupation des bureaux :
 - 1 personne pour les bureaux $S < 12 \text{ m}^2$
 - 2 personnes pour les bureaux $12 \text{ m}^2 < S < 20 \text{ m}^2$
 - 3 personnes au-delà
- Tout déplacement vers des locaux trop vétustes sera précédé d'une rénovation de la zone

Action 1: Laboratoire Vide et Surfaces en D4 (Op. E et G)

- 315 m² disponibles en D4 \Rightarrow Espace actuel du diffractomètre utilisé pour agrandir MightyLaser
- Quid de l'accueil des activités IPNO ?
- Le surplus peut être utilisé éventuellement pour transférer le stockage Vide du hall 2
- Bureaux pour le groupe Vide et Surfaces ?

\Rightarrow Impact nul sur les surfaces actuellement occupées



Action 2: SDTM hors groupe Vide au bat 200 à côté de l'atelier central (Op. F et G)

- 34 agents du 208 vers le 200
- 5 agents du Vide du 200 vers DepAcc (209 ou D3-4) ?

⇒ Libération Locaux Vide (90 m²) pouvant remplacer les pièces de montage du 208 (32 m²)

⇒ Déplacements :

2.a SILS-Achat (4-5 personnes)

2.b SILS-Infra (8)

2.c une partie du SI (9)

Action 3: SILS-Infra au bat 209 (Op. A et 2.b)

- 8 agents
- Avantages : agents regroupés et à proximité de la menuiserie et de la métallerie qui seront placées dans les tonneaux du 209.
- Pièce 2 pour bureau technique
- Serrurerie pièce 4

Action 4 : SERDI et Omega au 208 (Op. C, D et H)

- 56 agents
- Salles de tests à transférer
- Avantages :
 - Machine CMS et activités Câblage avec tout le SERDI et Omega
 - Rassemblement de toutes les zones de tests dans l'atelier du 208 avec accueil de CORTO et CAPTINNOV : 385 m² contre 214 aujourd'hui
 - ⇒ Accès des personnels extérieurs plus simple à gérer
 - ⇒ Vitrine de nos activités sur les détecteurs

⇒ SERDI et Omega à la place du SDTM et au premier étage au dessus du SDTM

⇒ Déplacement Auger-JEM/EUSO-AppStat (8), éventuellement un autre groupe si besoin

Action 5 : SI à la place du SERDI et Omega (Op. B et 2.c)

- 38 agents
- Salle tests CC

⇒ 28 dans la partie Omega + 10-11 au RDC en dessous. Salles de tests CC pièce 58. Possibilité extension dans le couloir si besoin bureaux. Ce positionnement ne met pas le SI très loin de Virtual Data (distance du même ordre de grandeur qu'au 208)

⇒ Libération de 24 places au SI

Action 6 : (Op 2.a et 4)

- Sils-Achats (4-5) dans le couloir Administration
- Cosmo-Matière Noire (9) dans SI historique (20 places)
- Auger-JEM/EUSO-AppStat (8) dans SI historique ou à proximité du SI au 1^{er} étage du 200

Questions non adressées :

- Utilisation de la salle VAX et aménagement de l'espace entre Zone Accueil Public et Service Informatique
- Quelle évolution pour la bibliothèque ?

Domain (RDC)

Administration

Dep Acc

SDTM

SERDI + Pole

SI

SILS

Physique



Demain (Etage 1 et 2)

Administration

Dep Acc

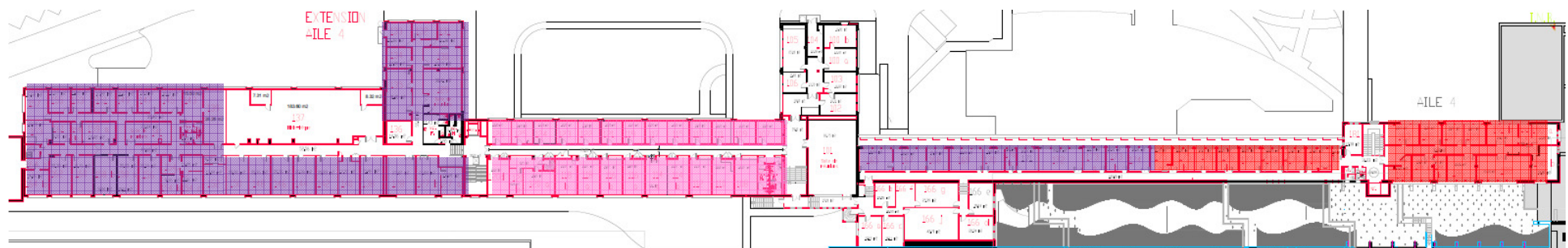
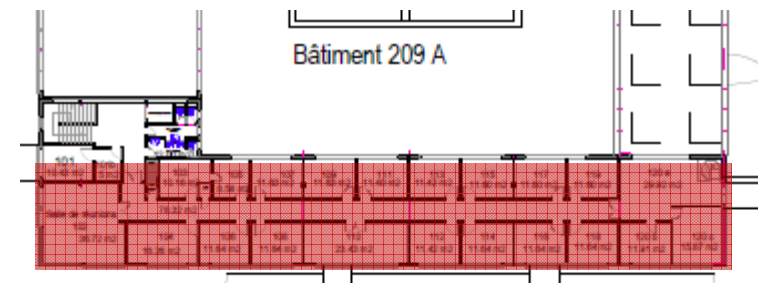
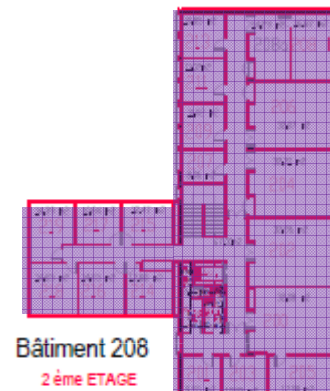
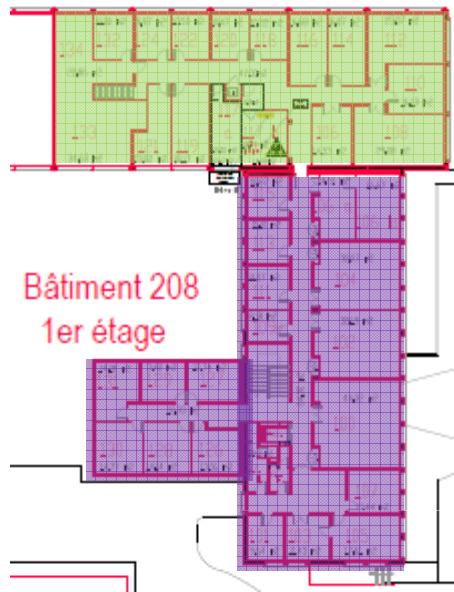
SDTM

SERDI + Pole

SI

SILS

Physique



Actions nécessaires à court terme (avant fin 2012)

- Déplacement Serrurerie
- Installation CORTO : hall Bat 209
- Installation Captinnov : une pièce des salles blanches bat 209 (remise en état de la clim nécessaire)
- Déplacement Diffractomètre et TiN

Le LAL en 20XX

Quel planning pour la concertation ?

- Présentation en réunion de Services Techniques (26/09/12)
- Réunion avec le Dep.Acc. (01/10/12)
- Réunion avec le SDTM (04/10/12)
- Présentation en ASPRO (05/10/12)
- Présentation au Conseil du Laboratoire et création d'un groupe de travail (16/10/12)
- Réouverture de la boîte à idées (17/10/12 → 16/11/12)
- Premier retour par les chefs de Service (26/10/12)
- ...

Objectif : schéma directeur défini à la fin de l'année