



BAO Agenda

1) Chaîne d'acquisition BAO.

- | | |
|--|----------------|
| A) Structure des spectres au RT, et PAON | Ana, Jean-Eric |
| B) Câbles et connecteur | Philippe A |
| C) Firmware, hardware | Daniel |

2) préparation de la manip Optx21 cm (suite de la manip ama pour les non initiés:-))

- | | |
|---|-------------------------------|
| A) Bande d'analyse
Michel..... | Jean-Eric, Pierre, Ana, Jean- |
| B) test carte ampli modifié à Orsay
Monique,... | Philippe A, Claude, |
| C) Architecture Électronique/informatique | Claude, Réza |
| D) Récupération de l'état du RT (position,...) | Reza, JEan |
| E) Planning de mise en place | |

3) PAON IV Mécanique



BAO Électronique

Cartes ADC :

- Hardware
 - 2 nouvelles cartes câblées --> à tester
 - Carte 12 à dépanner (PLL à ressouder)
 - Carte 5 1 voie à dépanner.
- Firmware
 - FFT “bande programmable” en cours (Christophe.F, Thierry.C, Daniel)
 - Configuration par fibre optique “montante”. En cours mais développement important. (Thierry, Claude, Monique, Daniel)

Carte PCIExpress

- Passage en Q12 (Daniel)
- Passage en x8 (Daniel)

Carte OCB

- Hardware
 - Une voie testée E/S jusqu'à 5Gb/s.
 - Fréquences 125MHz → 156,3 MHz (à tester)
- Firmware
 - Firmware actuel à porter sur toutes les autres voies (Cédric, Daniel)

Carte Uniboard

- Calcul des visibilités : Logique de transfert sur Ethernet non réalisée.
- Découpage par bande de fréquence. A faire (Daniel, ...)



Tests à programmer

Analogique :

- Voir présentation Philippe
- “proximité” → au printemps
- Firmware FFT
-

Problèmes en cours :

- Décrochage PLL (tiroir défaillant ? , fragilité ? → test labo et achat webcam)
- Programation Disclk. Re contacter Hervé D
- PC de contrôle PAON II HS

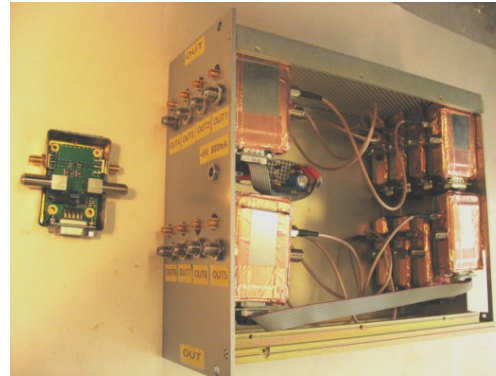
Electronic chain for dish test (March 2012)

irfu
cea
saclay

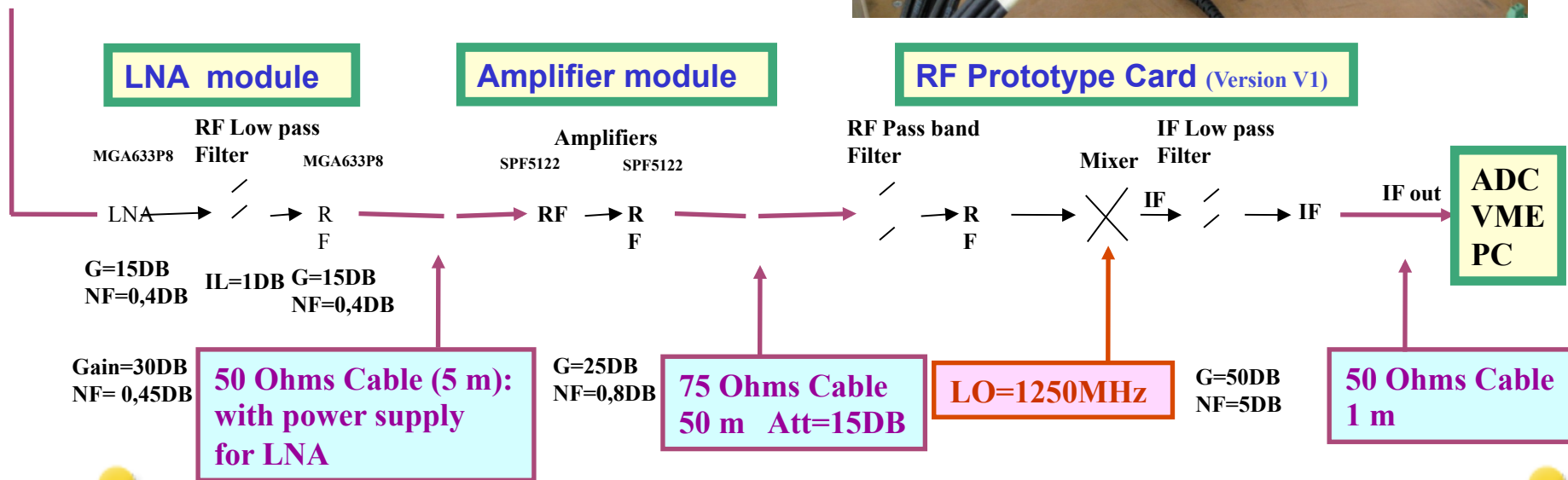


Dish

Inside the dish

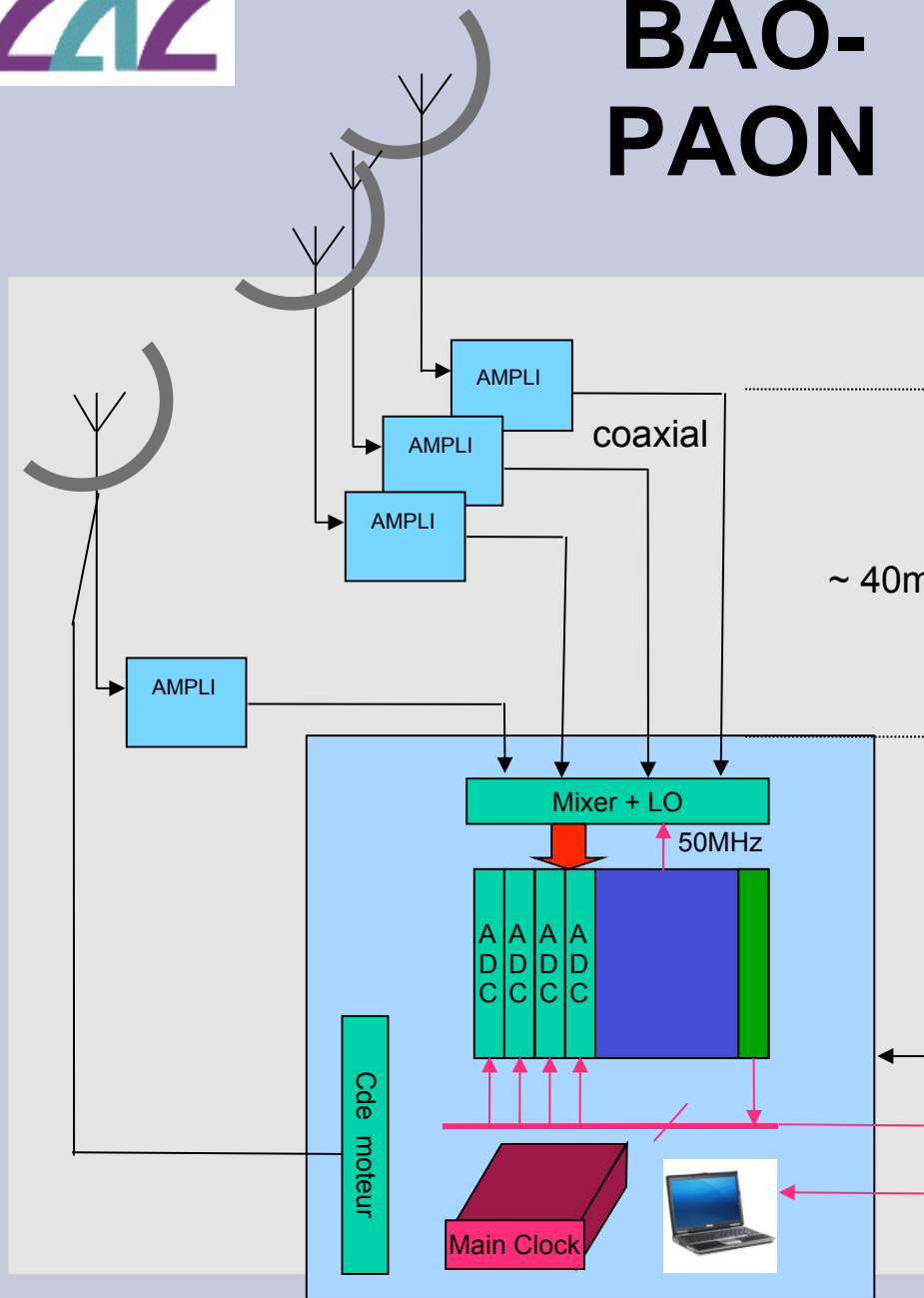


Under the dish





BAO-PAON



- LO Board.
- Mixer.
- DISCLK.
- PC + Optical transceiver.