



SYNAPSE

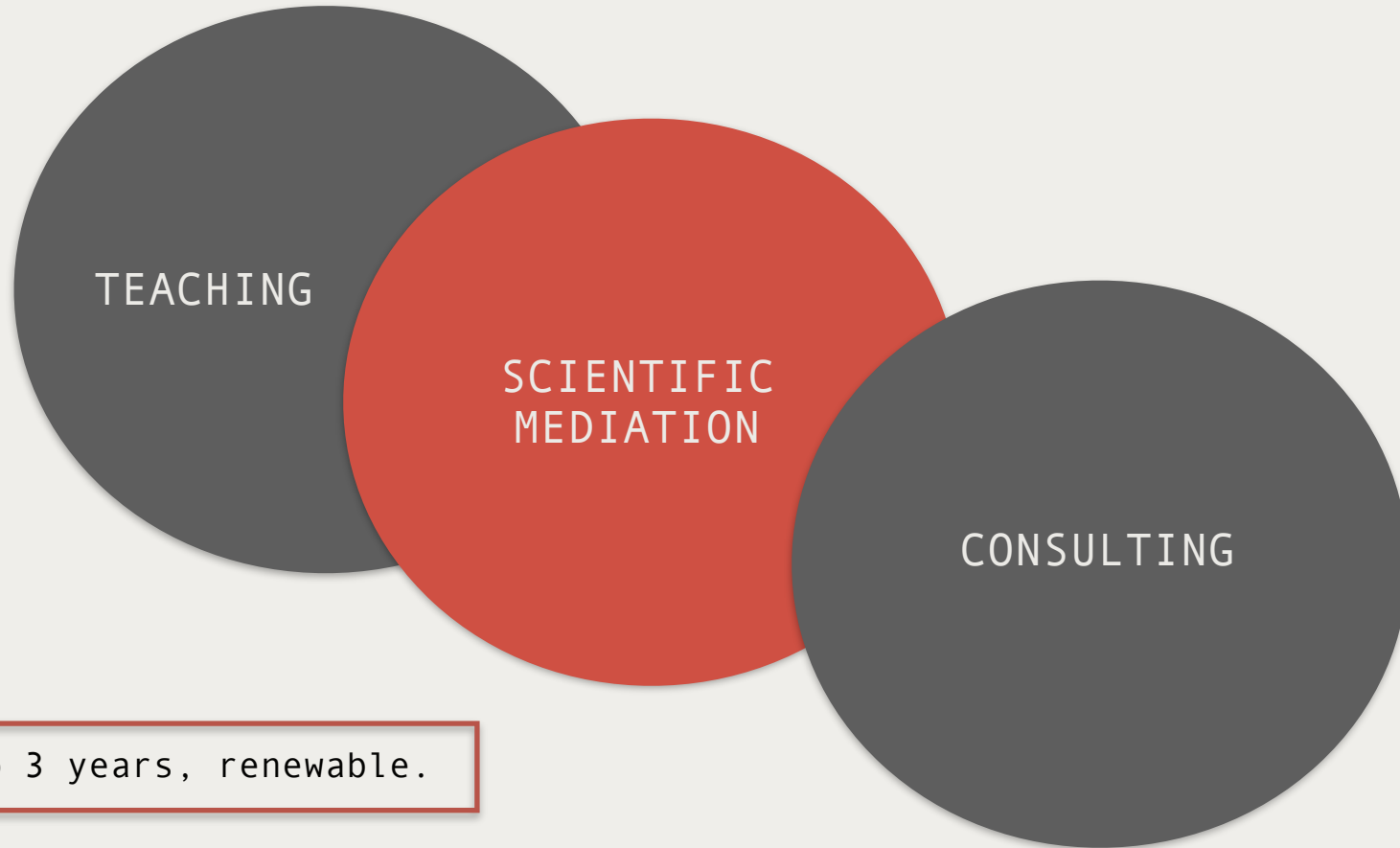
THE PRIVILEGED SPOKESPERSON FOR DOCTORAL MISSIONS IN COMPANIES

Anastasia Georgiadou, IPNO

31/05/2017 PHENIICS FEST

The Doctoral Missions

SYNAPSE



1 to 3 years, renewable.

SYNAPSE

Contactez-nous !
synapse@universite-paris-saclay.fr





WHY?

WHAT?

HOW LONG?

WHY?

WHERE?

SYNAPSE

Contactez-nous !
synapse@universite-paris-saclay.fr



Consulting Doctoral Missions

SYNAPSE



Gain professional experience
different from research

Initiate new projects

Increase your innovation
abilities

Create a network

WHAT?

HOW LONG?

WHY?

WHERE?

SYNAPSE

Contactez-nous !
synapse@universite-paris-saclay.fr



Consulting Doctoral Missions



Gain professional experience
different from research

Initiate new projects

Increase your innovation
abilities

Create a network

Feasibility/Market study

Management consultant

Training of the staff /
clients of a company

Scientific, methodological
watch

HOW LONG?

WHY?

WHERE?



Consulting Doctoral Missions



Gain professional experience
different from research

Initiate new projects

Increase your innovation
abilities

Create a network

Feasibility/Market study

Management consultant

Training of the staff /
clients of a company

Scientific, methodological
watch

Up to 32 days to be
distributed in the year

WHY?

WHERE?





Consulting Doctoral Missions

Gain professional experience
different from research

Initiate new projects

Increase your innovation
abilities

Create a network

Up to 32 days to be
distributed in the year

Feasibility/Market study

Management consultant

Training of the staff /
clients of a company

Scientific, methodological
watch

Start-ups and SME of Île de
France

Public institutions

Associations

SYNAPSE

Contactez-nous !
synapse@universite-paris-saclay.fr





How to have an expertise - consulting mission

Before...



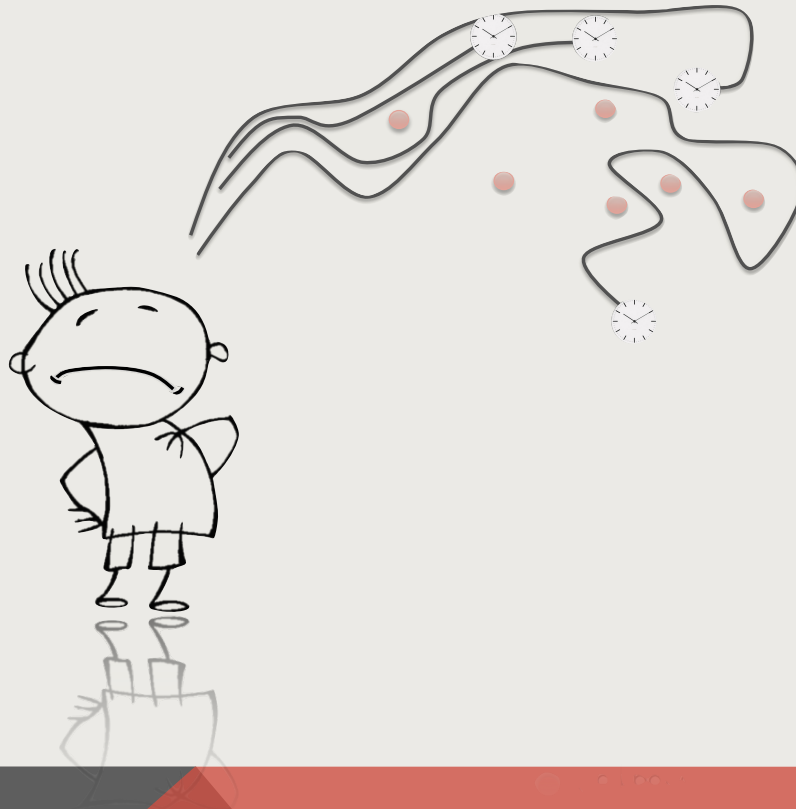


How to have an expertise - consulting mission



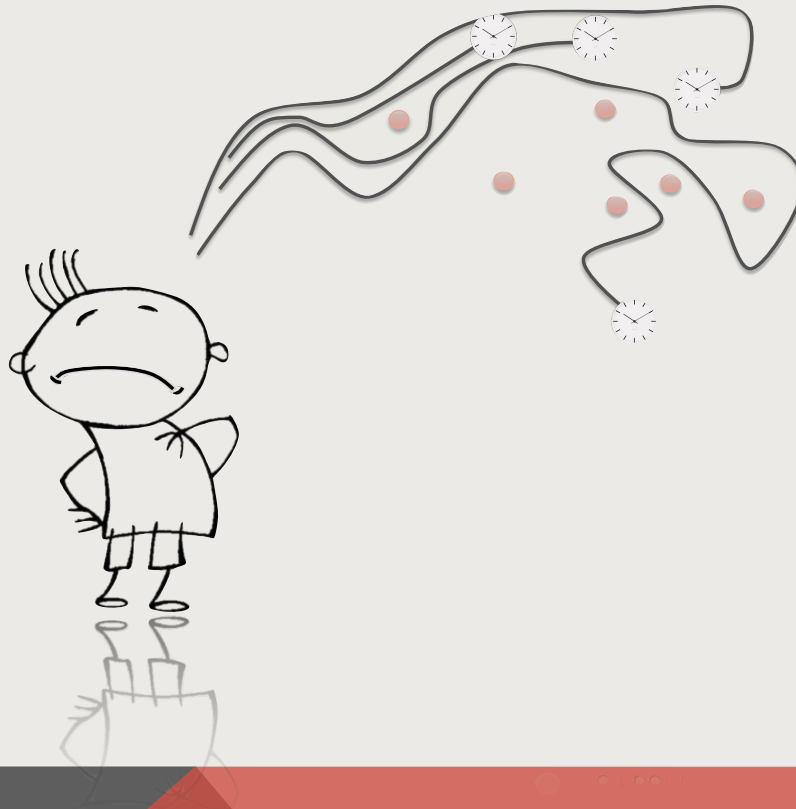


How to have an expertise - consulting mission





How to have an expertise - consulting mission



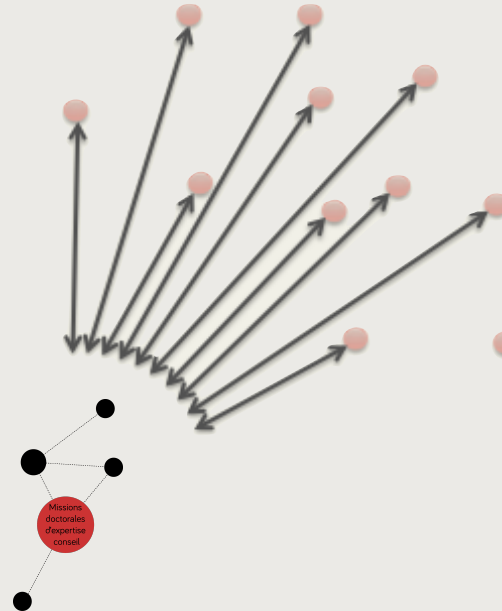
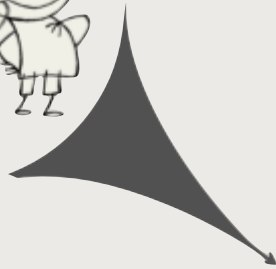


How to have an expertise - consulting mission

Now...



PhD
Students



Companies

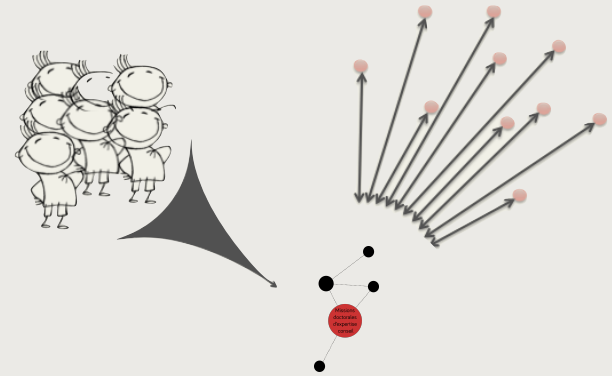
SYNAPSE

Contactez-nous !
synapse@universite-paris-saclay.fr





How to have an expertise - consulting mission



Catalogue of the offers for a mission: missions proposed by companies


Catalogue of the offers for students: PhD students's CV who are interested by doing a mission in a company

How can I upload my CV?





SYNAPSE: The Web Page



A+ A- A FR

L'UNIVERSITÉ RECHERCHE DOCTORAT FORMATION INNOVATION ET ENTREPRENEURIAT INTERNATIONAL VIE DE CAMPUS

Accueil → SYNAPSE

SYNAPSE

L'interlocuteur privilégié pour les missions doctorales en entreprise

SYNAPSE est une association loi 1901 créée en 2015 afin de promouvoir l'identification, la mise en place et le développement des missions doctorales d'expertise-conseil en entreprise au niveau de Paris-Saclay. Son périmètre d'action touche l'ensemble des doctorants de l'Université Paris-Saclay et les entreprises d'Île-de-France, quelle que soit leur taille.

Nous sommes nombreux, doctorants et entrepreneurs, à ne pas connaître ce dispositif. Pourtant, il est le moyen le plus souple et le plus performant à l'heure actuelle pour mettre les compétences uniques des doctorants formés par la recherche au service des entreprises.

Doctorants ou entrepreneurs, si vous êtes intéressés par ce partenariat entreprise-recherche, SYNAPSE s'occupe des démarches pour vous.

Contact : synapse@universite-paris-saclay.fr

Vous pouvez également nous suivre sur les réseaux sociaux :
<https://www.facebook.com/SynapsePsud/>

pas chercher à faire pénétrer cette formation par la recherche dans un monde économique qui a tant besoin de femmes et d'hommes sachant imaginer, inventer et créer ?

[En savoir plus](#)

une entreprise, une collectivité territoriale, une administration, un établissement public ou une association. Dans ce cadre, un doctorant contractuel de l'université de Paris-Saclay peut consacrer à ces activités jusqu'à 32 jours par an, pour une durée allant de 1 à 3 ans.

[Les modalités](#)

d'ingénieur, le doctorant en question qui doit être dans une démarche active de construction de son projet professionnel et l'université à laquelle le doctorant est rattaché et qui établit la convention tripartite. SYNAPSE intervient donc auprès de ces trois acteurs.

[En savoir plus](#)

Vous êtes un doctorant

Pendant votre thèse, vous pouvez effectuer des missions doctorales d'enseignement et de diffusion scientifique mais savez-vous que vous pouvez également travailler dans une entreprise en tant que consultant ?

Ce type de mission s'appelle une *mission d'expertise-conseil en entreprise*.

C'est l'opportunité de démontrer son adaptabilité et son imagination en se confrontant aux enjeux et aux impératifs de l'entreprise et en étant réellement impliqué dans la réalisation, à moyen terme, d'un projet dont vous serez un partenaire essentiel.

Que ce soit pour être informé des activités de SYNAPSE, pour vous aider à identifier vos compétences et le genre de missions qui vous correspondent ou directement pour candidater à une mission, adhérez à notre newsletter : <http://eepurl.com/cdiUfz>

Vous souhaitez rejoindre l'association ? Contactez-nous et rejoignez la mailing list des membres actifs : <http://eepurl.com/b300H>

Accéder à l'espace Doctorant

Vous êtes une entreprise

Chaque doctorat est unique et personnel ; il s'agit d'une véritable aventure de recherche et de gestion d'un projet, concrétisée par une production





SYNAPSE: The Web Page

Vous êtes un doctorant

Pendant votre thèse, vous pouvez effectuer des missions doctorales d'enseignement et de diffusion scientifique mais savez-vous que vous pouvez également travailler dans une entreprise en tant que consultant ?

Ce type de mission s'appelle une **mission d'expertise-conseil en entreprise**.

C'est l'opportunité de démontrer son adaptabilité et son imagination en se confrontant aux enjeux et aux impératifs de l'entreprise et en étant réellement impliqué dans la réalisation, à moyen terme, d'un projet dont vous serez un partenaire essentiel.

Que ce soit pour être informé des activités de SYNAPSE, pour vous aider à identifier vos compétences et le genre de missions qui vous correspond ou directement pour candidater à une mission, adhérez à notre newsletter : <http://eepurl.com/cdlUEz>

Vous souhaitez rejoindre l'association ? Contactez-nous et rejoignez la mailing list des membres actifs : <http://eepurl.com/b300H>

Construire son projet professionnel

[En savoir plus](#)

Réaliser une mission d'expertise-conseil

Si vous aussi vous êtes curieux de découvrir le monde de l'entreprise, de mettre en pratique vos compétences secondaires dans de nouveaux domaines et de rencontrer des professionnels hors académiques, rejoignez notre notre CV-thèque!

[Rejoindre la CVthèque de SYNAPSE](#)

Témoignages

Et si les témoignages de doctorants (anciens ou présents) vous aidaient à découvrir, vous aussi, le monde de l'entreprise ? SYNAPSE collecte les témoignages des doctorants/docteurs qui ont effectué une mission d'expertise-conseil en entreprise. Si vous avez vous-même réalisé une mission, nous serions ravis de bénéficier de votre retour d'expérience !

[Témoignages Doctorants](#)

Formulaire CVthèque

***** FORMULAIRE PROVISOIRE SUJET À MODIFICATIONS *****

Complétez ce formulaire pour rejoindre notre CVthèque et trouver la mission d'expertise-conseil qui vous convient le mieux !

Pour toute question, écrivez à : synapse@universite-paris-saclay.fr

Données personnelles

Nom *

Prénom *

Date de Naissance *

 - -

Adresse mail *

Nationalité *

Doctorat





SYNAPSE and DRIM'IN SACLAY

DRIM'IN SACLAY
 13, 14 JUIN A L'ECOLE POLYTECHNIQUE
 15 JUIN A PARTIR DE 16H A EDF LAB

PORTFOLIO LE CONCEPT

IDEA

Start-Up

LES DEFIS

TEMOIGNAGES

CONTACT

JE PARTICIPE

LES PARTENAIRES

GOOD IDEA





SYNAPSE and DRIM'IN SACLAY



- DRIM'IN Saclay: come and contribute to the energy transition! The open innovation event DRIM'IN Saclay is launched for 2017.
- Participate and add your doctoral skills to thinking-groups to solve the ecological problems of tomorrow!

Find more information about DRIM'IN SACLAY
<http://www.driminsaclay.com/>



3rd "Biere Competence"

SYNAPSE



Do you want to learn more about how to do a council mission while you are on Ph.D.?

Do you want to know how to build yourself up to that moment?

Come and discuss with SYNAPSE and former Ph.D. students who did it and who are now working in companies!

Join us!

8th of June 2017, 20h

**Le Grand Bréguet, 17 Rue Bréguet 75011
Paris, France**

SYNAPSE

Contactez-nous !
synapse@universite-paris-saclay.fr



SYNAPSE TEAM

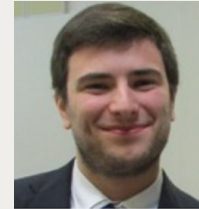
SYNAPSE



Pauline Zarrouk



Alice Somaini



Christophe Goudet



Anastasia Georgiadou



Clement Chevillard



synapse@universite-paris-saclay.fr



www.facebook.com/SynapsePsud



www.universite-paris-saclay.fr/fr/synapse

Join us!

SYNAPSE

Contactez-nous !
synapse@universite-paris-saclay.fr

