

# Réunion du service d'électronique

Jeudi 5 octobre 2006

## 1. Organisation du service

- Pourquoi en changer ?
- Les propositions de la commission d'audit (LS et JL) reprises par notre directeur
- Mise en place de la nouvelle organisation

## 2. Aménagement des locaux

**Bienvenue dans notre laboratoire et dans notre service à**

**Mowafak EL BERNI**, ingénieur,

**et aussi bienvenue à Christiane EDER** qui nous a rejoints

## Une initiative de l'IN2P3 à l'origine de la réorganisation

La direction de l'IN2P3 a confié à Christophe de la Taille une mission de réflexion sur la création de pôles en microélectronique pour regrouper les forces de l'IN2P3 en 3 ou 4 laboratoires pour y atteindre la taille nécessaire afin de faire face aux défis introduits par la complexité sans cesse croissante des circuits intégrés.

Christophe a proposé que l'un de ces pôles soit basé au LAL. Cette proposition a reçu un très bon accueil de la direction de l'IN2P3 qui a décidé d'en faire un **projet pilote**.



**La création du pôle de microélectronique au LAL**

# **Initiative de la direction du LAL pour accompagner la création du pôle**

**Mission d'étude confiée à Jacques Lefrançois et Laurent Serin :**

**"dégager des recommandations pour favoriser l'émergence de ce pôle dans les meilleures conditions,**

**préserver et amplifier l'excellence internationalement reconnue de l'ensemble du service électronique,**

**en veillant à assurer la meilleure dynamique d'échanges à l'intérieur du service."**

## Recommandations de la mission d'étude

Un organigramme du service

Des commentaires sur l'organisation du service, l'organisation du pôle et les interactions pôle / service



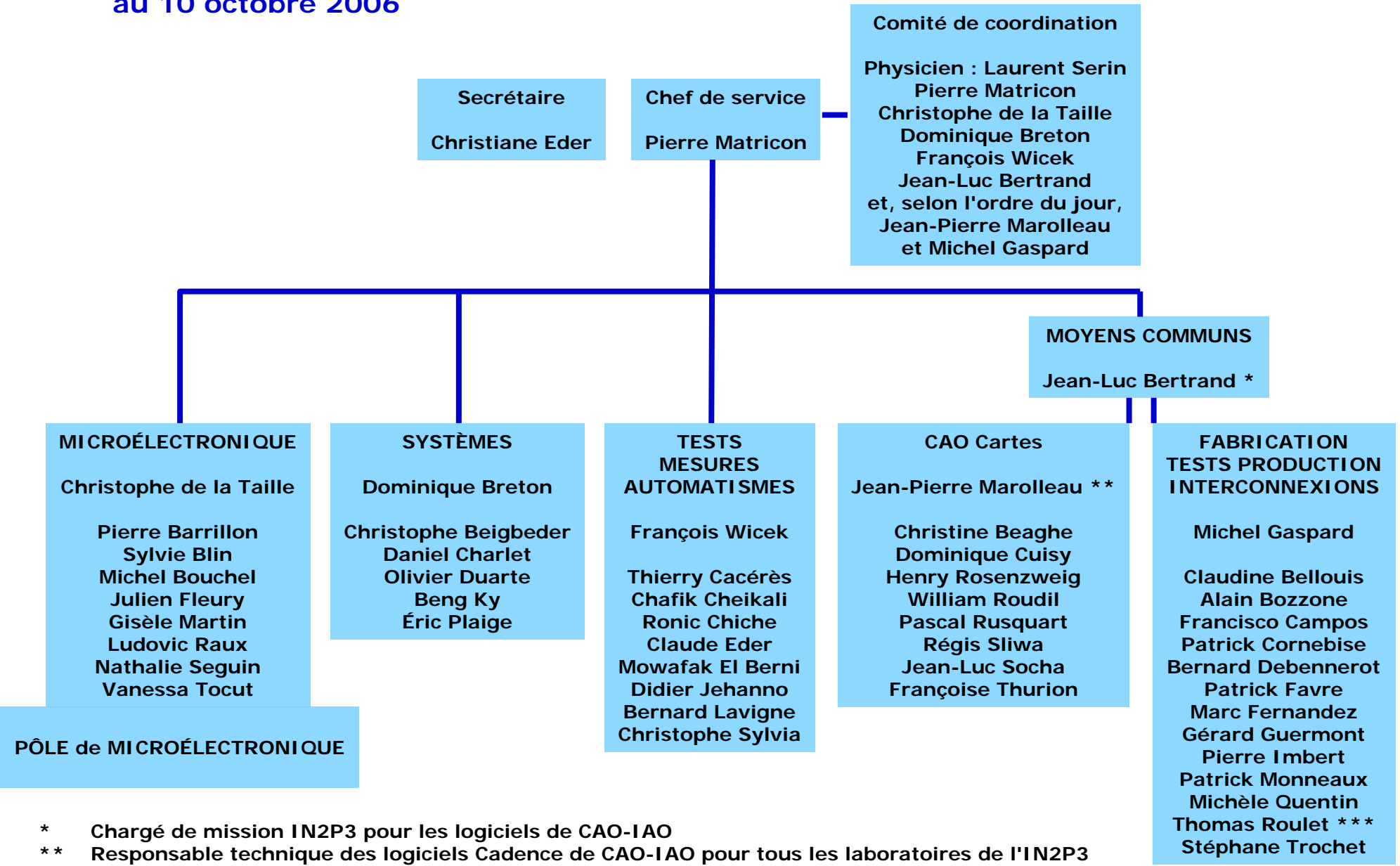
Préserver l'équilibre des compétences au sein du service

Augmenter et redéfinir le rôle du comité de coordination

Adjoindre une personnalité extérieure au comité

**Mise en place de la réorganisation du service**

**Service d'électronique du LAL**  
**Organigramme par groupes**  
**au 10 octobre 2006**



\* Chargé de mission IN2P3 pour les logiciels de CAO-IAO

\*\* Responsable technique des logiciels Cadence de CAO-IAO pour tous les laboratoires de l'IN2P3

\*\*\* Détaché au CERN comme "Project Associate" sur le projet ATLAS du 01/09/04 au 31/03/07

## **Secrétariat du service et du pôle**

**Christiane EDER est à mi-temps jusqu'à fin 2006  
puis à temps plein à compter de janvier 2007**



## **Le comité de coordination**

**Il est le lieu de discussions régulières (quelques heures / 15 jours) de tous les sujets globaux :**

- Information sur les projets en cours et discussion des problèmes,**
- Nouveaux projets,**
- Personnels à affecter à un projet,**
- Nouvelles embauches,**
- Avancements**
- Etc.**

**Le chef de service** devient une fonction "service rendu à la communauté", limitée à 2 ou 3 ans

**Tâches principales :**

- Toutes les questions de gestion courante du service**
- La représentation aux réunions de chef de services**
- La préparation des avancements etc.**

**Les décisions sont l'émanation du comité de coordination et non du chef de service seul, sauf pour les décisions de la vie courante ou urgentes**

# Le nouveau groupe Tests, Mesures et Automatismes

2 missions :

## 1. En appui du groupe Microélectronique

- Tester les nouveaux circuits, en collaboration étroite avec les concepteurs le plus tôt possible
- Participer à la caractérisation et à la rédaction de la documentation des circuits déjà mis au point, les Building Blocks, ...

## 2. Dans le cadre d'un projet expérimental du LAL

- Participer aux mesures relatives à la mise au point d'un détecteur ou de la chaîne de lecture électronique associée, mettant éventuellement en œuvre un chip conçu au LAL
- Participer à la définition, au développement et à la mise en œuvre des automatismes et dispositifs requis par un projet (en collaboration éventuelle avec les services informatique et mécanique)

## Le groupe de Microélectronique / le pôle

9 microélectroniciens polyvalents : conception du circuit, simulation, routage et aussi implication dans les tests, etc.

JL et LS : "La **surveillance de ce bon équilibre**, garantissant au laboratoire l'implication du pôle dans les expériences au delà de la microélectronique, est à la charge du responsable du pôle et du chef du service"

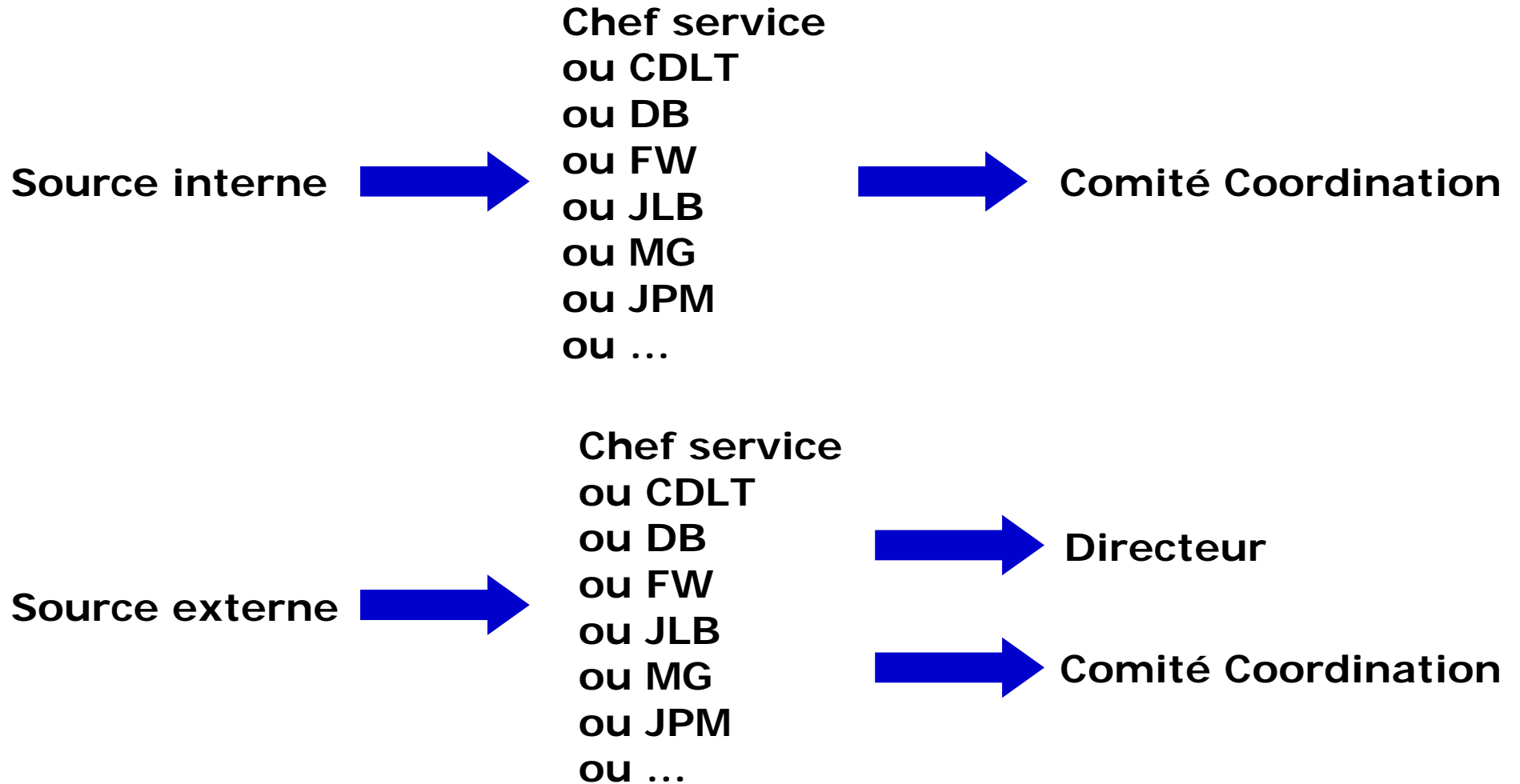
Des membres du pôle provenant d'autres laboratoires pourront s'impliquer dans des tâches de pure microélectronique et dans ce cas seront hébergés au LAL pendant la durée de la conception.

En revanche, la conception des cartes de test et la caractérisation de ces circuits est à la charge de leur laboratoire.

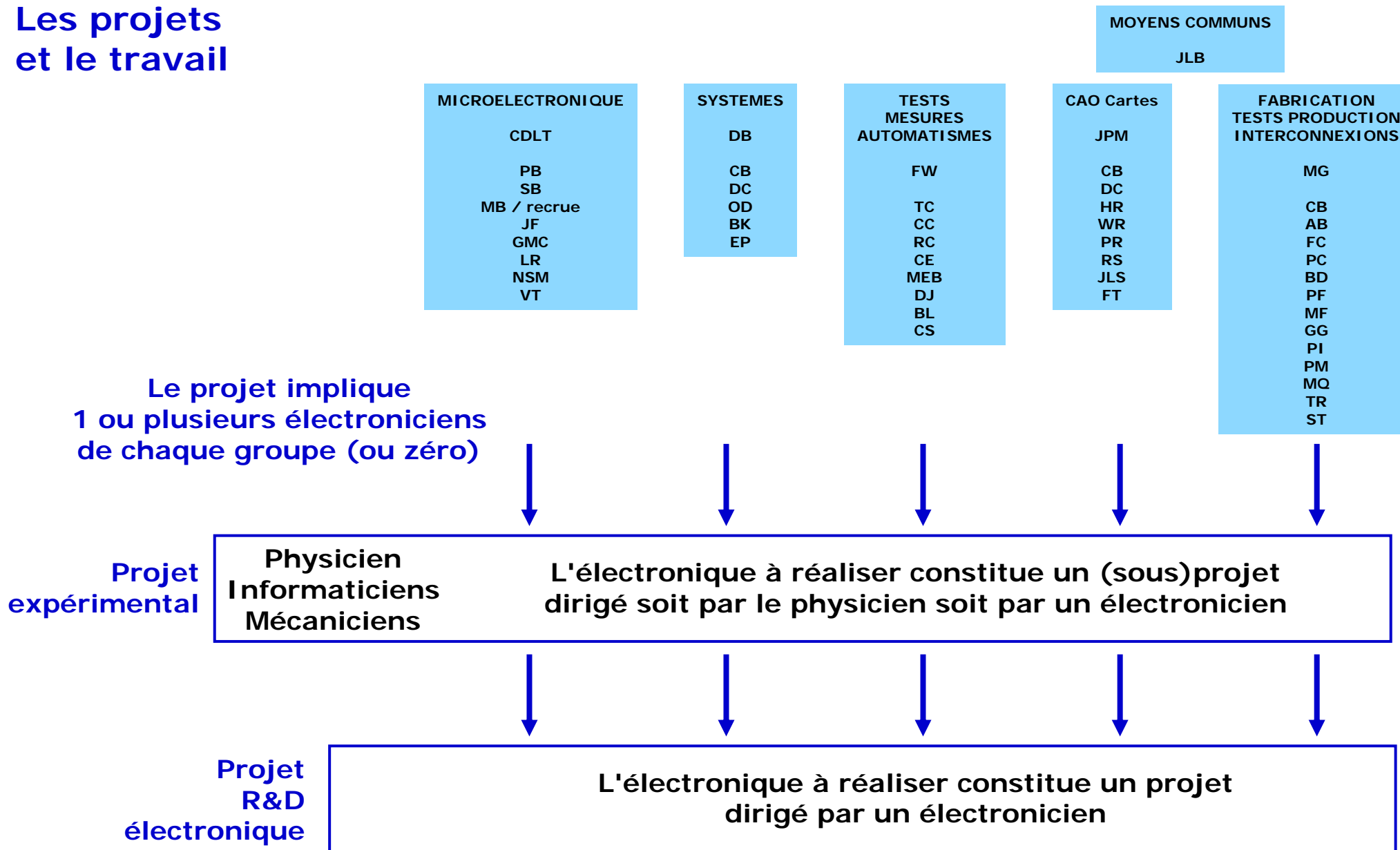
"Les tests et la caractérisation des circuits ne doivent pas faire partie intégrante du pôle et doivent être discutés avec le chef du service électronique et/ou directeur du LAL au cas par cas si des collaborations sont envisagées."

**Documents constitutifs du pôle : responsabilité de CDLT**

## Les origines des projets et du travail



# Les projets et le travail



## Les propositions de promotions



**Fin de la première partie**

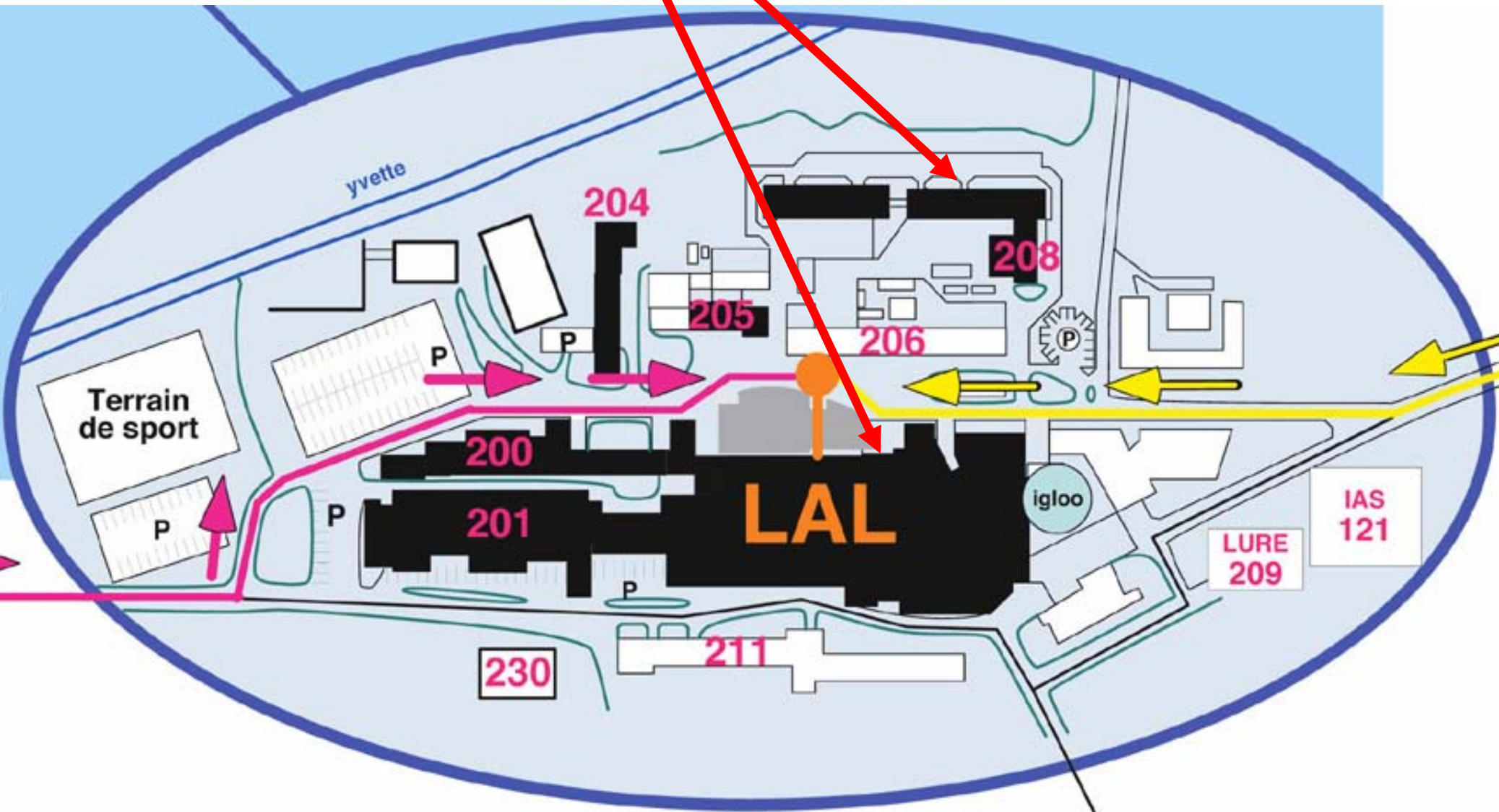
## Locaux

**Ils seront réaménagés pour s'adapter à :**

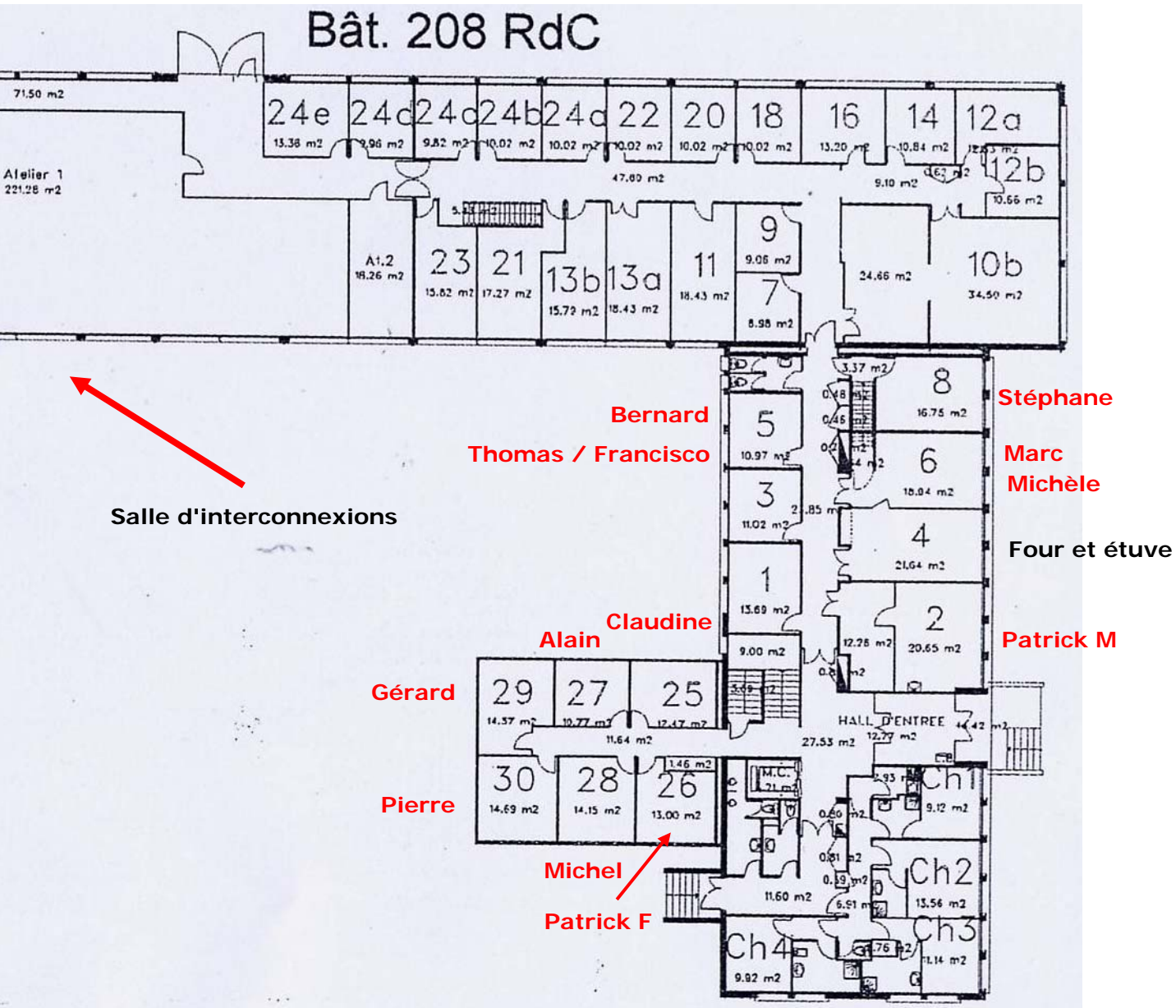
- **La mise en place du pôle de microélectronique  
(accueil de microélectroniciens en provenance d'autres laboratoires, nouvelles recrues, ...)**
- **La croissance prévue des activités de test et mesure**
- **La demande du service d'informatique**



## Locaux du service d'électronique

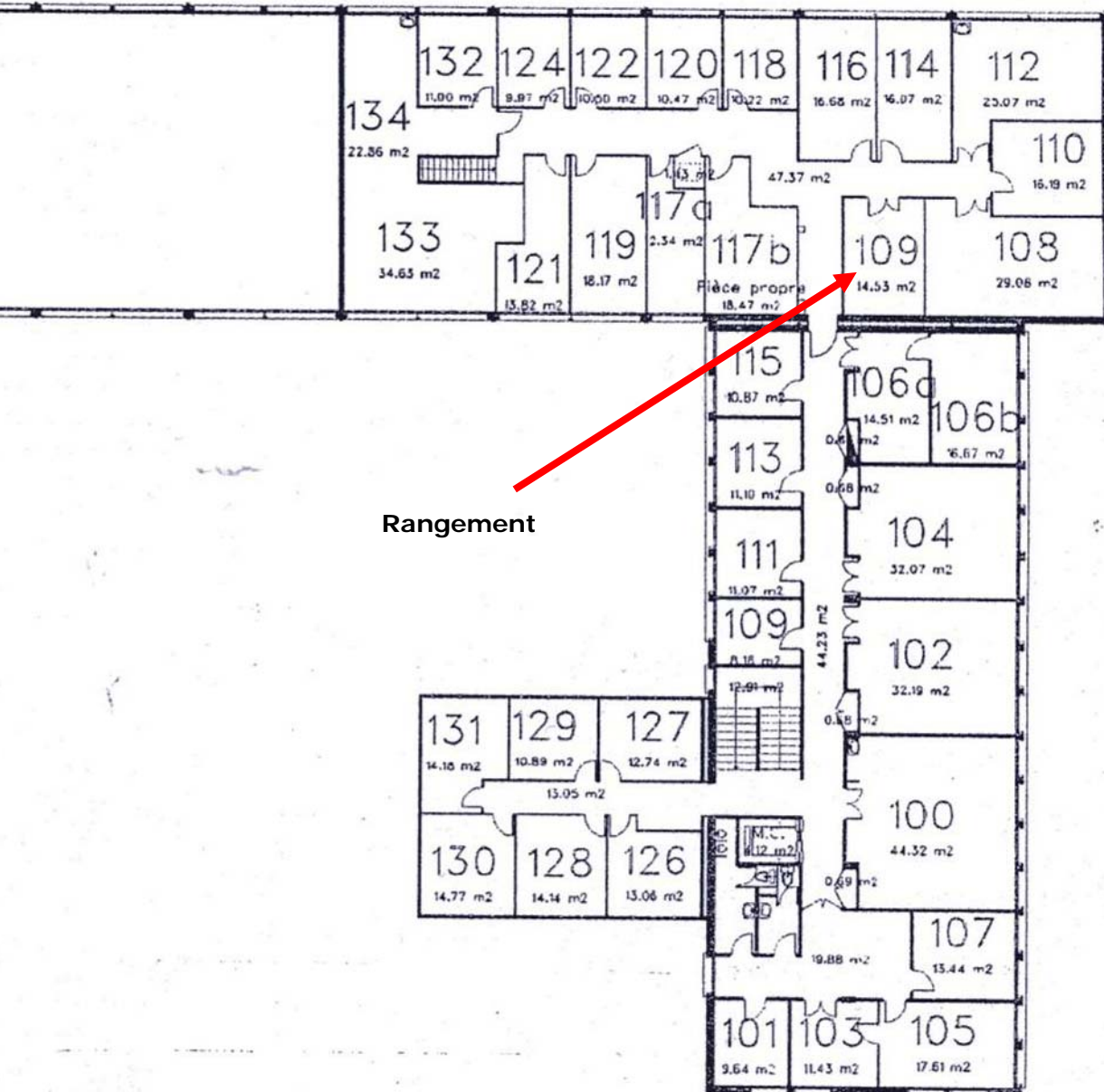


# Locaux du SE au 01/10/2006



# Locaux du SE au 01/10/2006

## Bât. 208 1er étage



Patrick C

Francisco

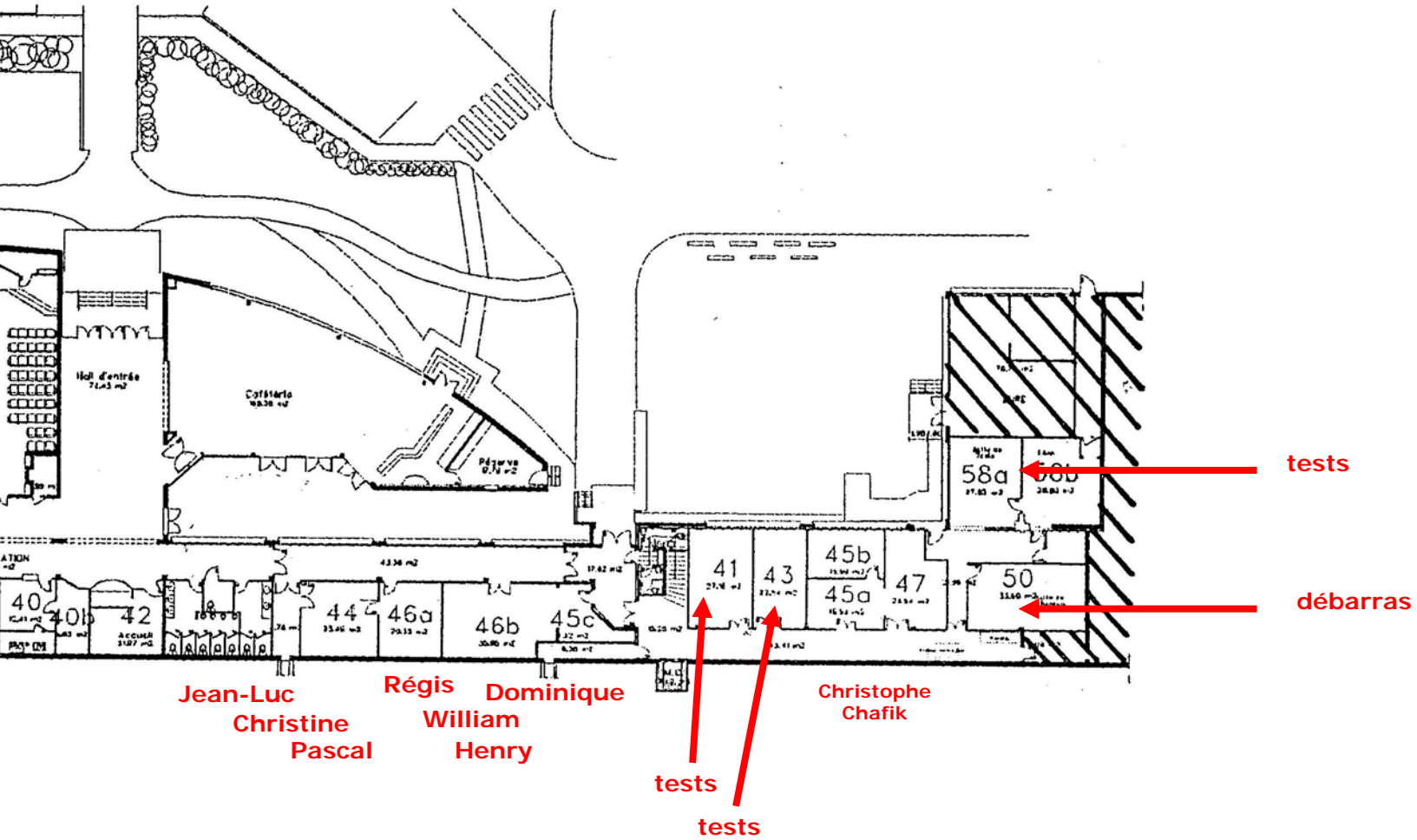
Rangement

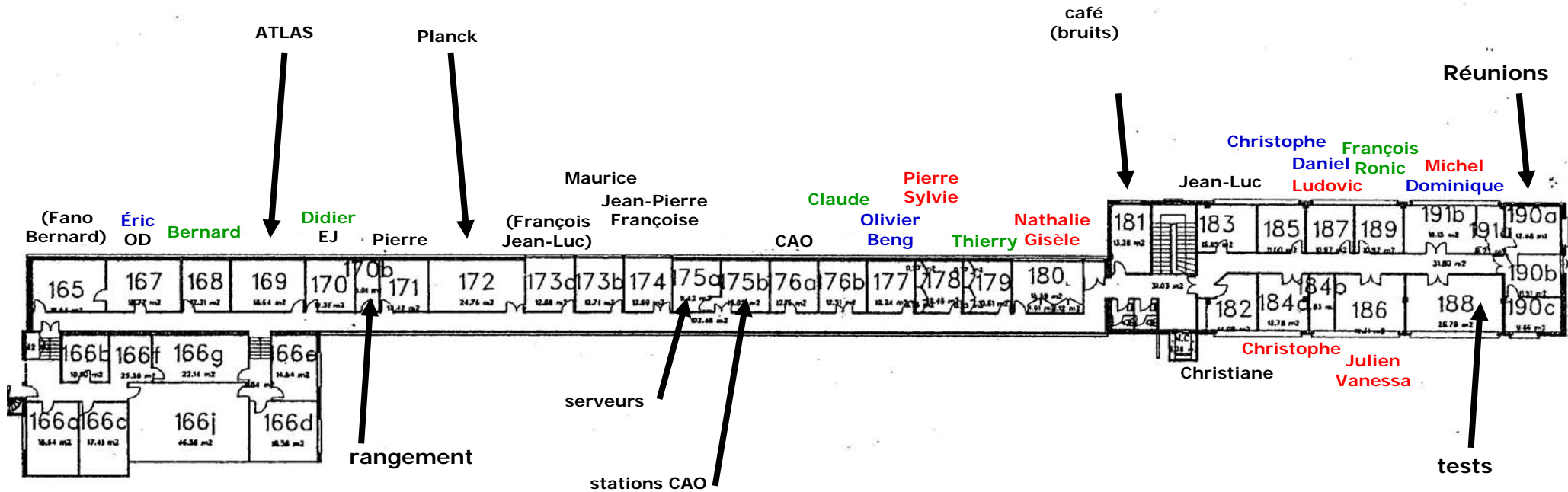


# Zone 5

Bât. 200 RdC

Locaux du SE au 01/10/2006





**L'aménagement des locaux sera discuté au prochain Comité de Coordination (demain 6 octobre)**

**Les décisions seront présentées lors d'une prochaine réunion de service, ainsi que les travaux envisagés et leurs priorités respectives**