

Acquisitions longues : correction de $G(t)$

O. Perdereau

LAL, Univ. Paris-Sud, CNRS/IN2P3,

Université Paris-Saclay,
Orsay, France

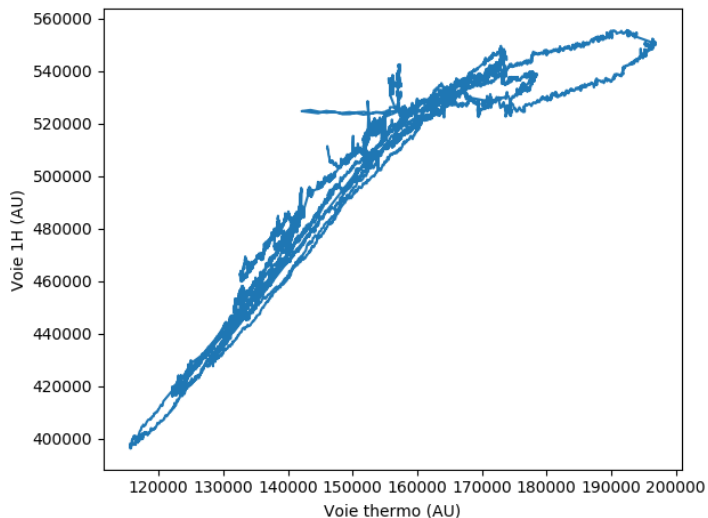


Réunion PAON4
17 avril 2019

Outline

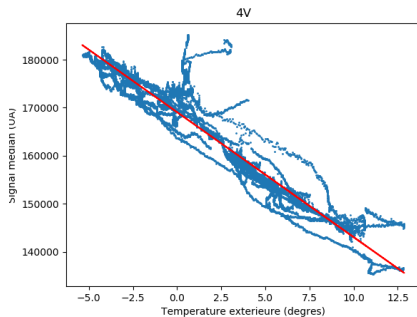
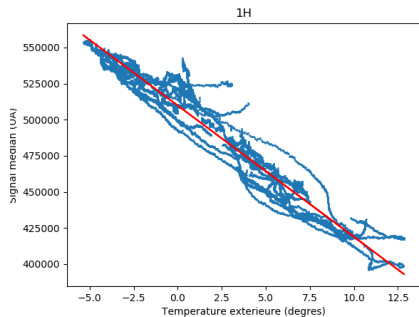
- Problème avec la voie thermométrique
- Utilisation du papago

corrélation avec la voie "thermométrique"

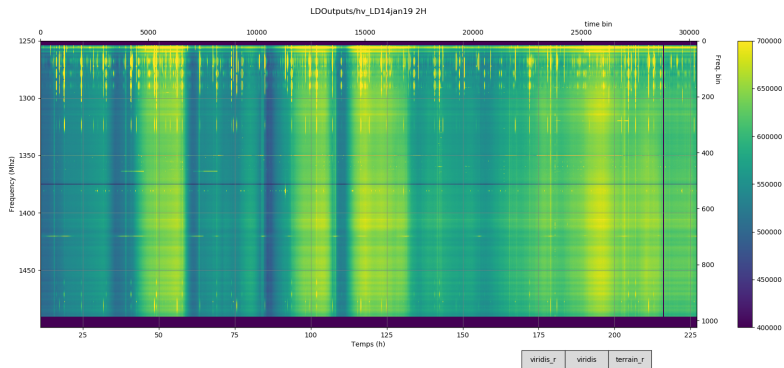


Problème déjà vu en décembre - effet du gel ?

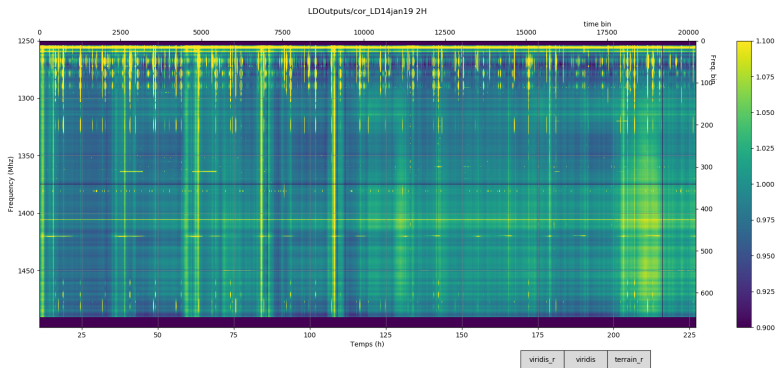
corrélations avec le papago



Effet de la correction (papago)



Effet de la correction (papago)



Conclusions

- corrélations avec le papago moins précise qu'avec la voie thermo
- plus de résidus de variations dans les données
- vérifier la voie thermo sur place
- NB : voie 2V erratique

