

Acquisitions longues : quelles sources?

O. Perdereau

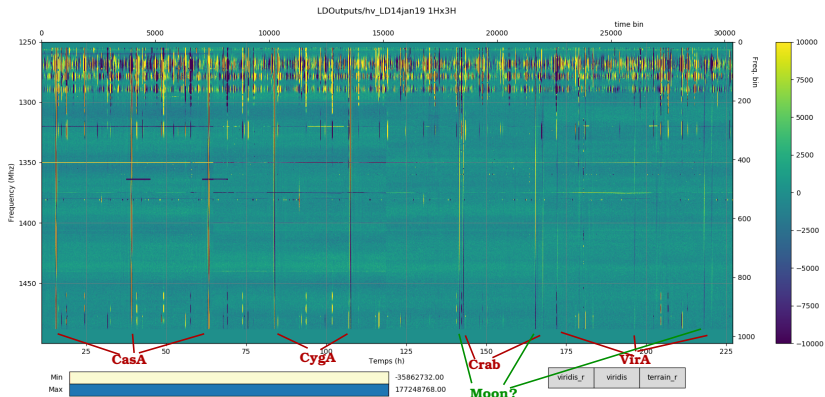
LAL, Univ. Paris-Sud, CNRS/IN2P3,

Université Paris-Saclay,
Orsay, France

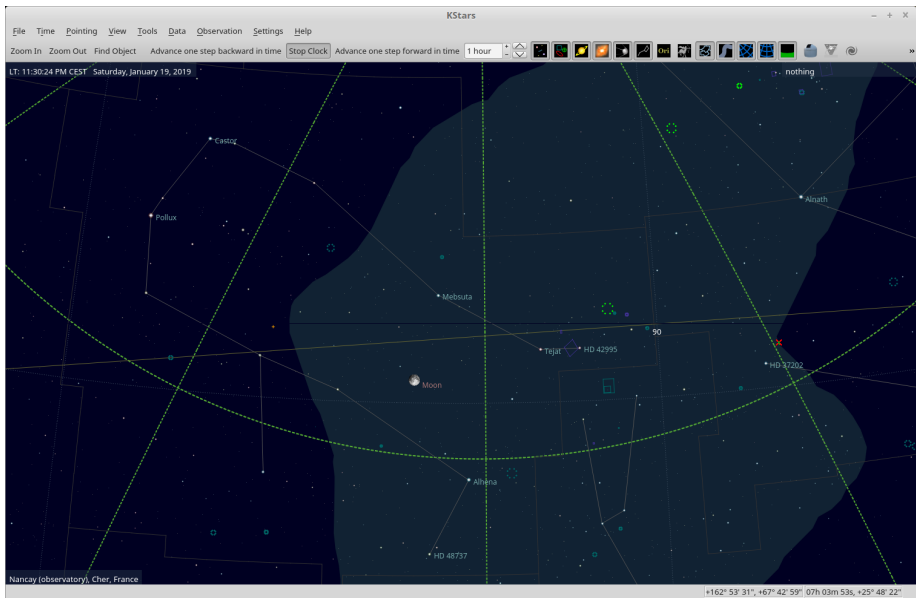


Réunion PAON4
17 avril 2019

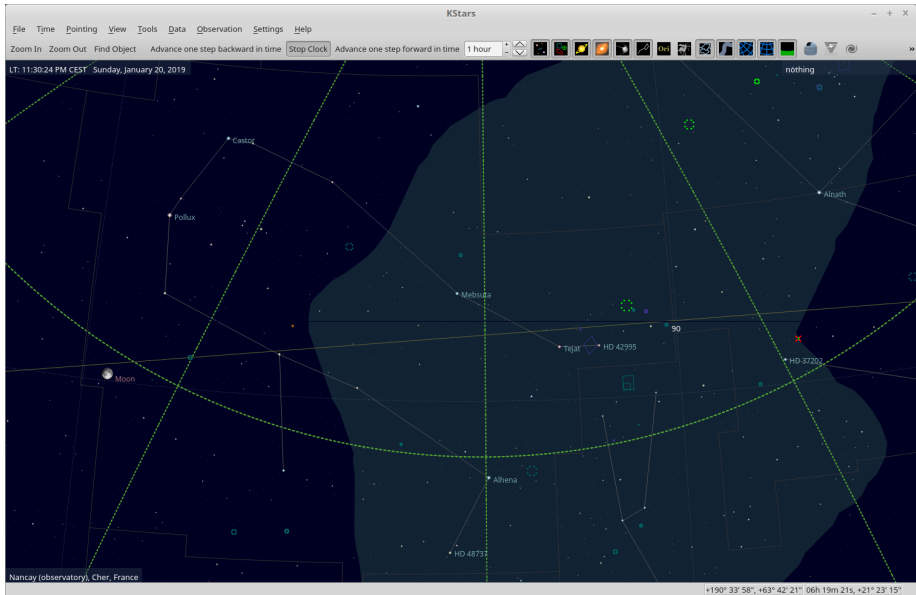
tf maps (cross-correlation) 19-20 jan 2019



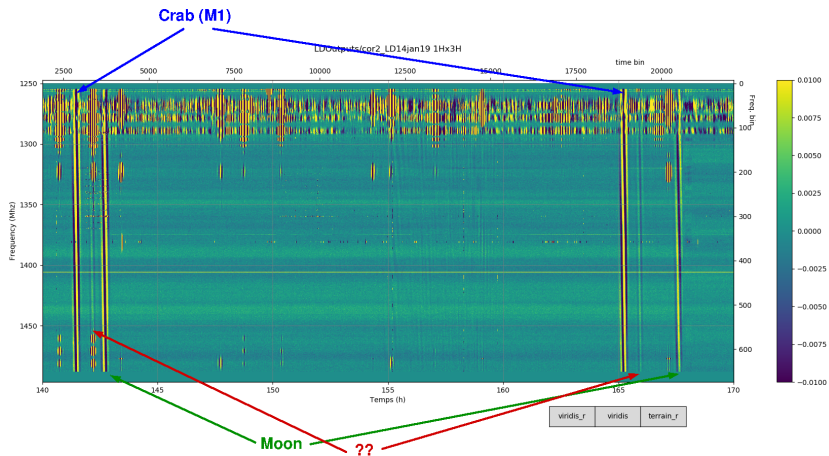
Check pour la Lune : ciel du 19jan 11 :30pm



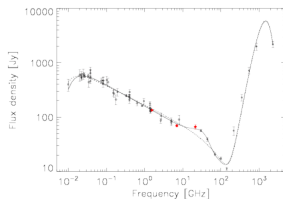
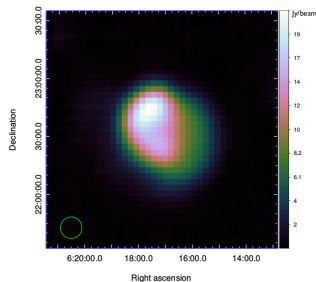
Check pour la Lune : ciel du 20jan 11 :30pm



Une autre source

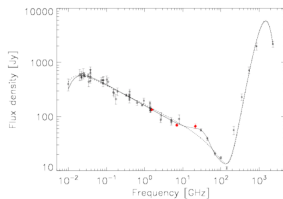
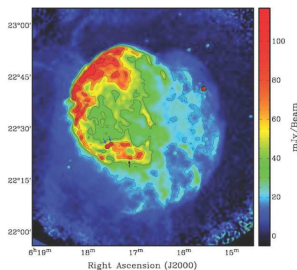


- reste de SN
- Coordonnées vs M1 :
 $\alpha = 06 : 18 : 03$ $\delta = 22 : 39 : 36$
 $\alpha_{M1} = 05 : 34 : 32$ $\delta_{M1} = 22 : 00 : 52$
 décalage ~ 1 h en AD
- étendue ~ 0.5 deg) : **pas dans NVSS ?**
- Flux (intégré) à 1 GHz ~ 150 Jy
- arXiv :1705 :06886,
 arXiv :2805 :04376



(b) IC443

- reste de SN
- Coordonnées vs M1 :
 $\alpha = 06 : 18 : 03$ $\delta = 22 : 39 : 36$
 $\alpha_{M1} = 05 : 34 : 32$ $\delta_{M1} = 22 : 00 : 52$
 décalage ~ 1 h en AD
- étendue ~ 0.5 deg) : **pas dans NVSS ?**
- Flux (intégré) à 1 GHz ~ 150 Jy
- arXiv :1705 :06886,
 arXiv :2805 :04376



(b) IC443