

maison  
de la  
mutualité

ÇA SE  
PASSE  
RIVE  
GAUCHE.



# ÇA SE PASSE RIVE GAUCHE .

Bienvenue à la Maison de la Mutualité, l'adresse parisienne de vos événements. Au cœur du quartier Latin, à quelques pas de Notre-Dame de Paris, du Jardin du Luxembourg, dans un quartier en plein bouillonnement créatif, ici le maître de Maison c'est vous pour un événement qui vous ressemble, sur 3 600 m<sup>2</sup> d'espaces événementiels au cœur de Paris.

- **1** THÉÂTRE MODULABLE DE 180 A 1 725 PLACES
- **5** SALONS ET ESPACES RÉCEPTIFS DE 110 À 800M<sup>2</sup>
- **9** SALONS DE 15 À 120 PLACES

DÉCOUVREZ LE SPOT PARISIEN DE LA RIVE GAUCHE...

# ÇA SE PASSE RIVE GAUCHE .

Dotée des dernières technos en terme de sono, éclairage ou encore vidéo, tout est prêt pour le show ! Vos demandes sont uniques, votre projet sur-mesure et vous êtes exigeants ? Ça tombe bien nous aussi et nos équipes sont là pour vous aider. D'ailleurs la Maison accueille chaque année plus de 300 manifestations !

## +300 ÉVÉNEMENTS PAR AN

Conventions, Festivals, Roadshows, Défilés, Soirées,  
Conventions, Lancements de produits,  
Conférences, Congrès, Salons,  
Séminaires, Dîners,  
Galas, Tournages

**Pourquoi pas vous ?**

[Téléchargez notre book technique](#)

[Découvrez la visite virtuelle de la Maison de la Mutualité](#)

# ÇA SE PASSE RIVE GAUCHE .

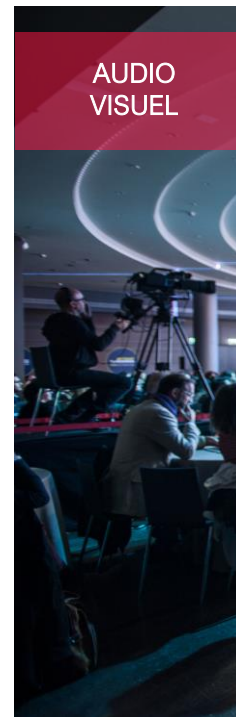
Tout savoir pour organiser votre événement à la Maison de la Mutualité de  
**15** à plus de **2 000** personnes



ESPACES



SERVICES  
ASSOCIÉS



AUDIO  
VISUEL



RESTAURATION



# NOS ESPACES .

LE THÉÂTRE  
L'ESPACE MAUBERT  
LES SALONS RIVE GAUCHE



# LE THÉÂTRE .

# NOS ESPACES

## LE THÉÂTRE

La jauge totale est de **1 725 places** réparties respectivement en 1 135 au parterre et 590 au balcon

Le parterre peut être aménagé en une salle à plat de **800m<sup>2</sup>**

Il est également doté :

- d'une superbe galerie bar de **350m<sup>2</sup>**
- d'un salon attenant à la scène de **80m<sup>2</sup>**
- ainsi que de **5 loges** entièrement équipées



# NOS ESPACES LE THÉÂTRE

## NOTRE OFFRE ESPACES 2023

### PARTERRE + BALCON

- |                                |             |
|--------------------------------|-------------|
| • Exploitation journée 10h     | 31 489 € HT |
| • Exploitation demi-journée 6h | 22 043 € HT |
| • Montage journée 10h          | 25 191 € HT |
| • Montage demi-journée 6h      | 17 634 € HT |

### PARTERRE

- |                                |             |
|--------------------------------|-------------|
| • Exploitation journée 10h     | 20 993 € HT |
| • Exploitation demi-journée 6h | 14 695 € HT |
| • Montage journée 10h          | 16 795 € HT |
| • Montage demi-journée 6h      | 11 756 € HT |

## PRESTATIONS DE SERVICES À DEVISER EN FONCTION DE VOTRE ÉVÉNEMENT

- Accueil et vestiaires
- Restauration
- Nettoyage, sécurité, électricité, accès technique son, lumière et vidéo
- Matériel audiovisuel complémentaire
- Accès Internet / Wifi / Téléphonie
- Décorations, mobilier et aménagements supplémentaires



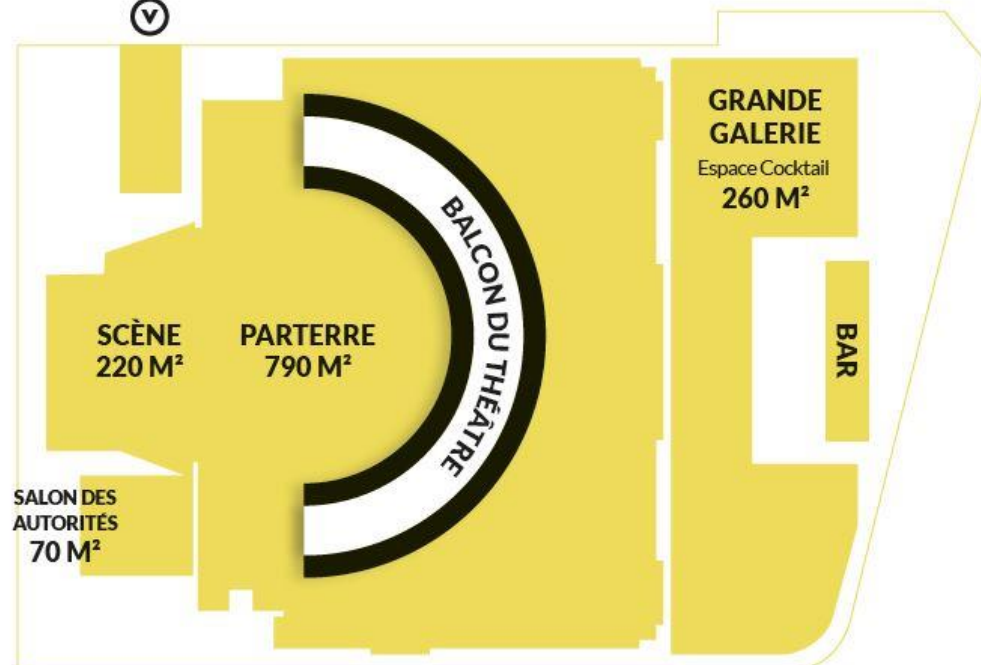
# NOS ESPACES

## LE THÉÂTRE



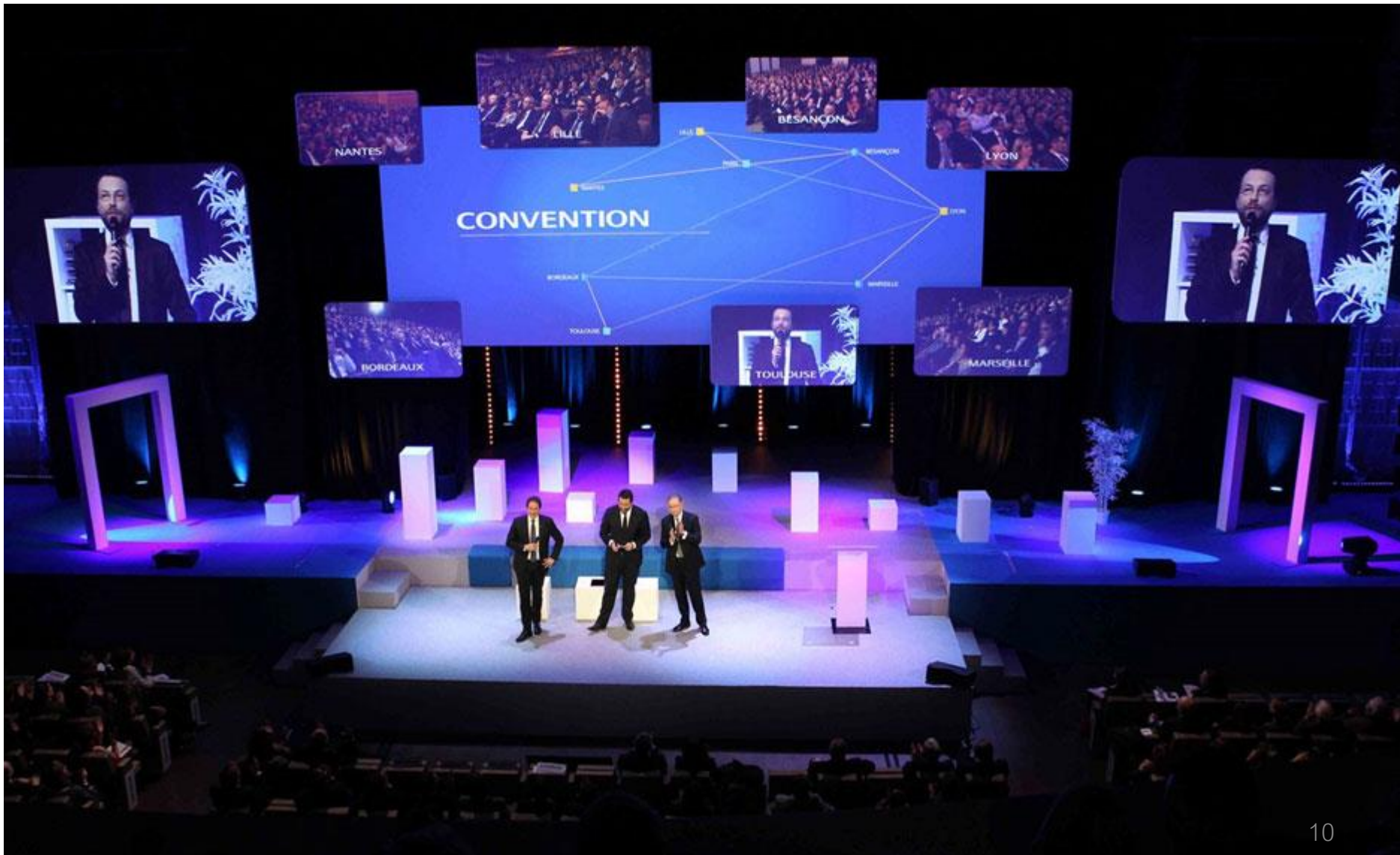
### 1<sup>ER</sup> ÉTAGE GROUND FLOOR

Accès livraison  
Delivery access



# NOS ESPACES

## LE THÉÂTRE



# NOS ESPACES

## LE THÉÂTRE



# NOS ESPACES

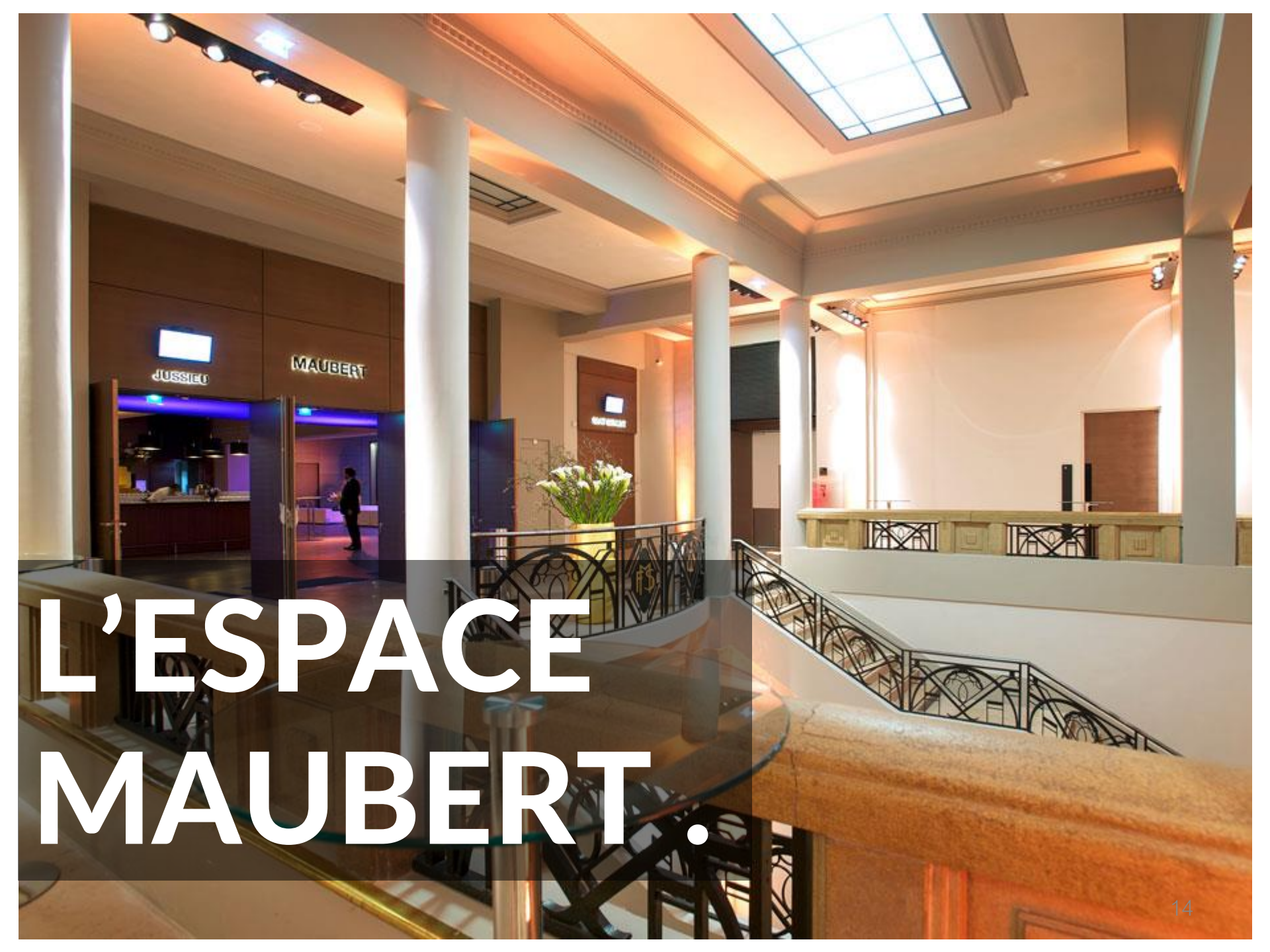
## LE THÉÂTRE



# NOS ESPACES

## LE THÉÂTRE





# L'ESPACE MAUBERT.

# NOS ESPACES

## L'ESPACE MAUBERT

Situé au dessus du Théâtre, le Salon Maubert propose 800m<sup>2</sup> modulables dans le plus pur style art déco. Dotée de grandes baies vitrées et d'une régie dédiée cet espace peut être aménagé et personnalisé au gré de vos projets. Au même étage, deux salons de 100 et de 140m<sup>2</sup> complètent cet espace qui permet d'accueillir conférences, cocktails ou dîners prestigieux jusqu'à :

- **800** PERSONNES EN CONFÉRENCE
- **1 300** PERSONNES EN COCKTAIL
- **900** PERSONNES EN DÉJEUNER / DÎNER ASSIS

# NOS ESPACES

## L'ESPACE MAUBERT

### TARIFS PRESTATIONS 2023 INCLUSES \*

- |                   |             |
|-------------------|-------------|
| • Journée 10h     | 16 129 € HT |
| • Demi-journée 6h | 11 290 € HT |

- Chaises, tables, pupitre et table orateur
- 3 vidéoprojecteurs (1 central et 2 latéraux de 10'000 lumens)
- 3 écrans (1 central et 2 latéraux : 4,50 x 2,90)
- 40 hauts parleurs encastrés
- 1 console son LS9 + carte MY 16ES 64 - Yamaha
- 1 Lecteur / enregistreur numérique HDR1 - TASCAM
- 4 micros fils SM 58 SHURE
- 2 retours régie moniteur 8050 AMP - GENELEC

### PRESTATIONS DE SERVICES À DEVISER EN FONCTION DE VOTRE ÉVÉNEMENT

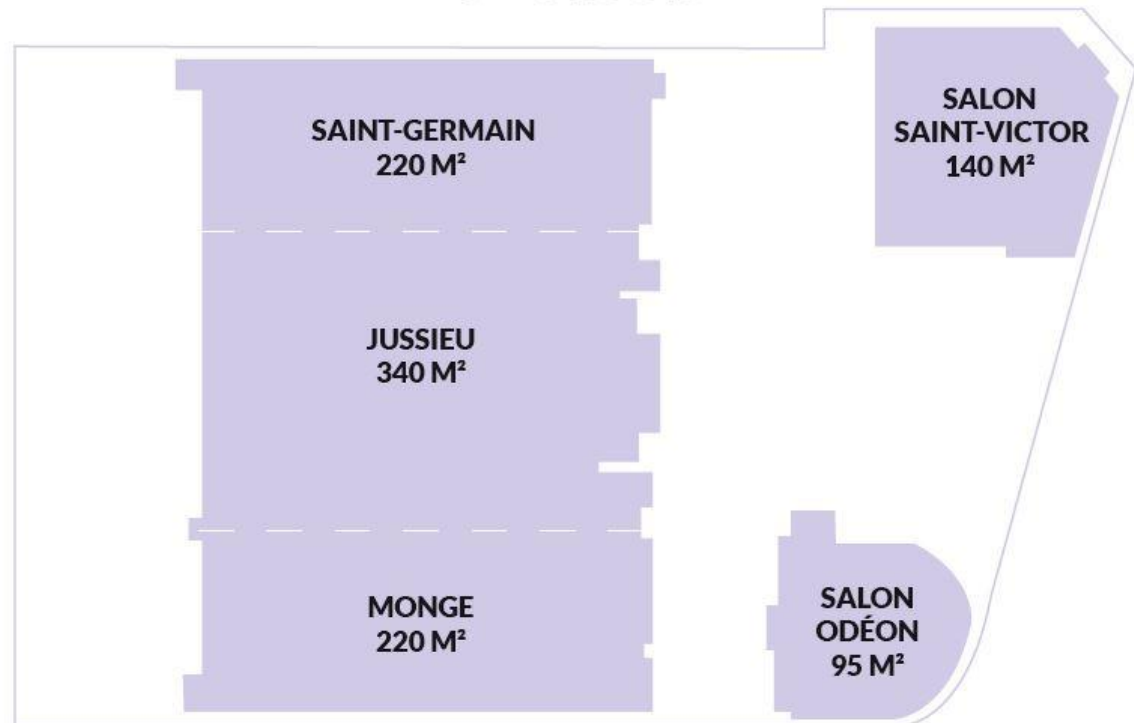
- Accueil et vestiaires
- Restauration
- Matériel audiovisuel complémentaire
- Accès Internet / Wifi / Téléphonie
- Décorations, mobilier et aménagements supplémentaires



# NOS ESPACES

## L'ESPACE MAUBERT

3<sup>E</sup> ÉTAGE  
3<sup>RD</sup> FLOOR



# NOS ESPACES

## L'ESPACE MAUBERT



# NOS ESPACES

## L'ESPACE MAUBERT



# NOS ESPACES

## L'ESPACE MAUBERT





# LES SALONS RIVE GAUCHE .

# NOS ESPACES

## LES SALONS RIVE GAUCHE

Baignés de lumière naturelle et dotés des équipements les plus modernes, nos espaces permettent la tenue de vos réunions, workshops, salons... dans les meilleures conditions. Ils sont loués entièrement équipés (tables, chaises, paperboard, écrans, vidéo-projection, sonorisation). Ils peuvent également être mis en scène pour accueillir tous vos évènements.

### EXEMPLE D'OFFRES ÉQUIPÉES 2023\*

<b>Sorbonne</b> 145 m <sup>2</sup> - 120 pers.	Journée 10h Demi-journée 6h	2 816 € 1 690 €
<b>Conseil</b> 88 m <sup>2</sup> - 80 pers.	Journée 10h Demi-journée 6h	2037 € 1 222 €
<b>Bièvre</b> 76 m <sup>2</sup> - 70 pers.	Journée 10h Demi-journée 6h	1 600 € 960 €

# NOS ESPACES

## LES SALONS RIVE GAUCHE

EXEMPLE D'OFFRES ÉQUIPÉES 2023\*

<b>Pontoise</b> 60 m <sup>2</sup> – 55 pers.	Journée 10h	1 472 €
	Demi-journée 6h	883 €
<b>Panthéon</b> 34 m <sup>2</sup> – 30 pers.	Journée 10h	1 088 €
	Demi-journée 6h	653 €

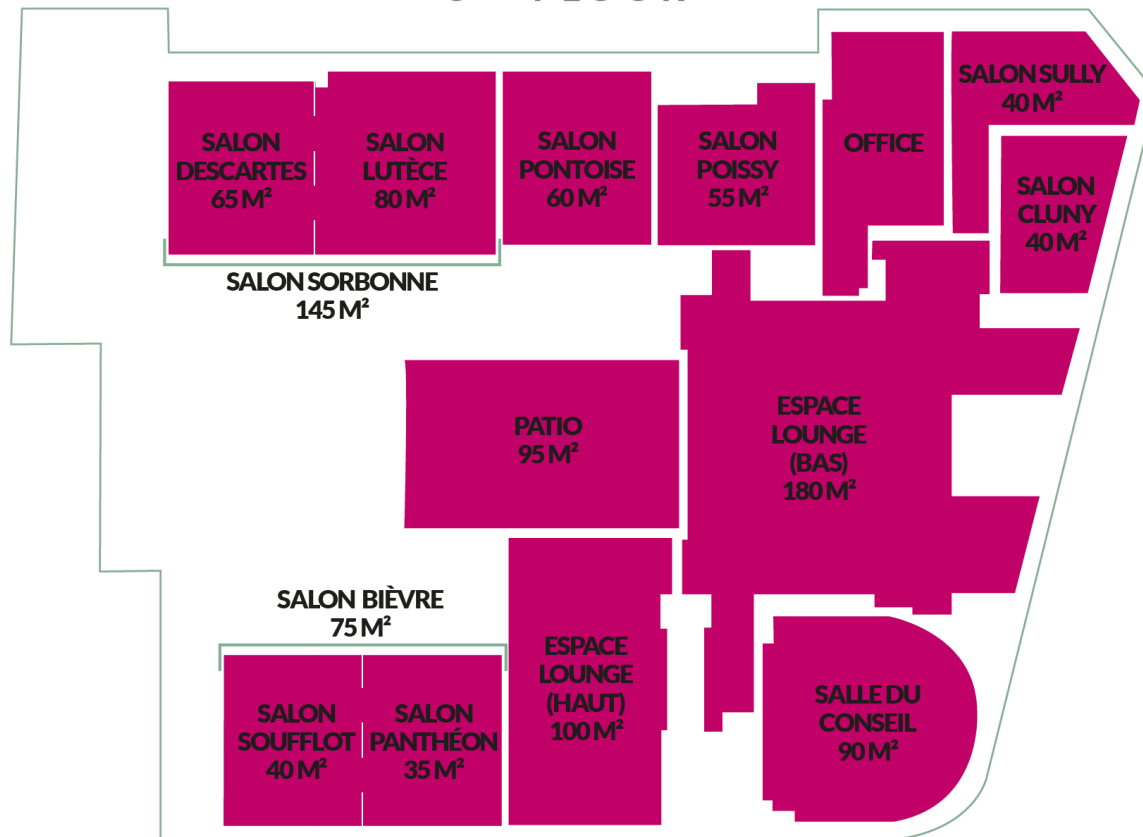
### PRESTATIONS DE SERVICES À DEVISER EN FONCTION DE VOTRE ÉVÉNEMENT

- Accueil et vestiaires
- Restauration
- Matériel audiovisuel complémentaire
- Accès Internet / Wifi / Téléphonie
- Décorations, mobilier et aménagements supplémentaires

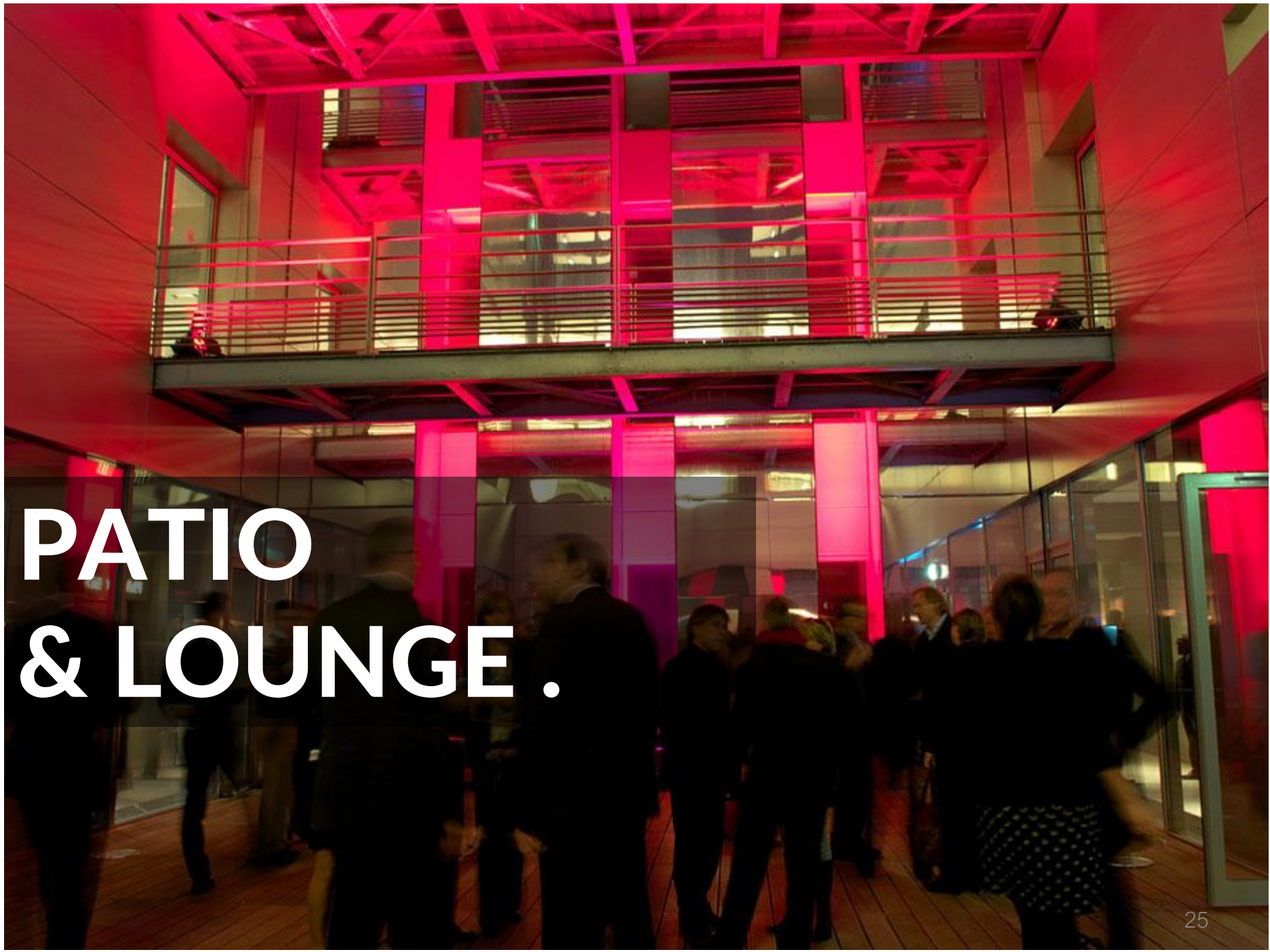
# NOS ESPACES

## LES SALONS RIVE GAUCHE

5<sup>E</sup> ÉTAGE  
5<sup>RD</sup> FLOOR







# PATIO & LOUNGE.

# NOS ESPACES

## PATIO & LOUNGE

Le Lounge est un espace contemporain donnant sur un patio extérieur central et baigné de lumière naturelle. Il est idéal pour accueillir cocktails, pauses ainsi que tous types d'animations.

D'une superficie de **400m<sup>2</sup>**

et pouvant recevoir 450 personnes, il est loué en complément d'autres espaces.

Tout autour, 9 salons de **35 à 145m<sup>2</sup>**

sont intégralement équipés (mobiliers, vidéo projection, sonorisation, éclairages modulables, captation d'image et Wifi). Ils sont modulables, entièrement à la lumière du jour et donnent directement sur le patio central.

Place à l'Espace Affaires ! La Maison de la Mutualité vous propose 15 salons modulables et baignés de lumière naturelle : une offre all-inclusive pour vos réunions professionnelles, de 35 à 400 personnes, qui vous apporte transparence et facilité d'organisation. Un service attentif, efficace et précis au sein de nos salons dotés des meilleurs équipements techniques.

- **L'ACCUEIL ET LE SERVICE PERSONNALISÉ**  
AU SEIN D'UN ESPACE DÉDIÉ AUX RÉUNIONS D'AFFAIRES
- **LA LOCATION DES SALONS**  
RÉUNION & RESTAURATION
- **LA MISE EN PLACE DE VOTRE CHOIX**  
U, CLASSE, THÉÂTRE, CABARET...
- **LE DÉJEUNER ET LES PAUSES**  
EN FONCTION DE LA FORMULE CHOISIE
- **LA TECHNIQUE**  
VIDÉO PROJECTION, SONORISATION (2 MICROS FILAIRES)
- **LA CONNEXION WIFI**  
2 MÉGAS, 20 CONNEXIONS
- **L'AFFICHAGE**

**Découvrez le site Espace Affaires**

**Téléchargez la brochure Espace Affaires**

**QUICK CALL**  
Services  
et réactivité  
pour vos réunions !



# Espaces Affaires

FOR MEETING PEOPLE



# TARIFS 2020

## PRESTATIONS DE SERVICES ...

### QUELQUES EXEMPLES DE TARIFS HORS TAXES 2023

(Liste non exhaustive)

#### ELECTRICITÉ (CONSUMMATION COMPRISE)

- Raccordement électrique triphasé 380V-60kw-125A par phase
- Raccordement électrique triphasé 380V-36kw-63A par phase

1 831 €/HT  
771 €/HT

#### HÔTESSE D'ACCUEIL ET VESTIAIRE

- Hôtesse (1 hôtesse pour 80 pers)
- Chef hôtesse (1 chef pour 4 hôtesse)

entre 7h → 22h\*  
entre 7h → 22h\*

37 €/HT  
48 €/HT

#### NETTOYAGE

- Permanence nettoyage & sanitaire
- Permanence nettoyage & sanitaire
- Nettoyage du Théâtre
- Nettoyage du salon Maubert

entre 6h → 21h\*  
entre 21h → 6h\*

37 €/HT  
45 €/HT  
1094 €/HT  
491 €/HT

#### PERSONNEL TECHNIQUE

- Régisseur manifestation journée
- Manutentionnaire demi-journée

10h entre 6h → 21h\*  
4h entre 6h → 21h\*

620€/HT  
172 €/HT

#### SÉCURITÉ (INCENDIE ET CONTRÔLE D'ACCÈS)

- Agent (hors jours fériés)
- Chef d'équipe (hors jours fériés)

entre 6h → 21h\*  
entre 6h → 21h\*

37 €/HT  
45 €/HT

#### SIGNALÉTIQUE

- Location d'emplacements en façade extérieure
- Emplacements intérieurs (signalétique dynamique)

Nous consulter  
Nous consulter

\*Hors week-end et jours fériés  
Tarifs indicatifs hors taxes, non contractuels, à partir de et sous réserve de disponibilité et de modification

# L'AUDIOVISUEL À LA MAISON DE LA MUTUALITÉ

L'accès à nos installations techniques nécessite la présence d'un régisseur interne à la Maison de la Mutualité.

## QUELQUES EXEMPLES DE TARIFS HORS TAXES 2023

*(Liste non exhaustive)*

### MISE EN LUMIÈRE ÉVÉNEMENTIELLE

- Mise en lumière du hall d'entrée du Théâtre 800 €
- Mise en lumière de la galerie bar du Théâtre 800 €
- Mise en lumière de l'escalier d'Honneur + palier Maubert 800 €

### FILMER VOS ÉVÉNEMENTS (Tarifs hors personnel)

- Plateau 3 caméras (régie HD) Théâtre 4 305€
- Plateau 4 caméras (régie HD) Théâtre 5 625 €
- Captation simple type reportage (1 caméra) Toute salle sauf théâtre 345 €

### MOBILIER ET MATÉRIELS

- Création d'une scène moquettée (hors Théâtre) 91 €/m<sup>2</sup>
- Kit vidéoprojecteur 2'500 lumens + son + écran 410 €
- Location d'un écran LCD 65 '' avec son pied 725 €
- Location d'un vidéoprojecteur 6'500 lumens 1010 €
- Location d'un vidéoprojecteur 12'000 lumens 2 550 €
- Location d'un vidéoprojecteur 20'000 lumens 3 705 €
- Concept soirée dansante Salon Maubert (hors personnel) à partir de 6 000 €

### PERSONNEL AUDIOVISUEL

- Régisseur (10h) 625 €
- Technicien audiovisuel (10h) 470 €

\*Hors week-end et jours fériés  
Tarifs indicatifs hors taxes, non contractuels, à partir de et sous réserve  
de disponibilité et de modification



## ISO 20 121, NOTRE ENGAGEMENT POUR L'ENVIRONNEMENT

Le groupe GL Events souhaite faire de ses espaces français des références en terme de développement durable et de management environnemental. Le pôle a été certifié ISO 20 121 en 2020.

### FOCUS SUR LA CERTIFICATION ISO 201 21 DE LA MAISON DE LA MUTUALITE

La norme ISO 20 121 est la seule à être reconnue pour le système de management environnemental (SME) et fixe des objectifs pour l'obtenir :

- Limiter l'impact des évènements sur l'environnement
- Veiller à la rénovation du bâtiment pour répondre notamment aux problèmes d'isolation
- Former les salariés et les partenaires pour qu'au jour le jour un nouveau mode de vie s'instaure naturellement.

La Maison de la Mutualité accueille également des évènements qui ont pour sujet l'écologie, les énergies renouvelables et le développement durable.

#### ET AU QUOTIDIEN ?

Pour une meilleure optimisation, l'ensemble des équipes est mobilisé autour de cette démarche saine et valorisante.

- Consommation d'énergie maîtrisée
- Achat de produits alimentaires issus d'exploitations le plus proche possible du site (Locavore)
- Utilisation de produits et de matières sélectionnés pour leur faible impact sur l'environnement





## ILS NOUS ONT FAIT CONFIANCE

- AASTRA
- ABBOTT
- ACCENTURE
- AGIRC ARRCO
- AIR FRANCE
- ALDEBARAN ROBOTICS
- AMAZON
- AMERICAN SCHOOL OF PARIS
- ANAPLAN
- AREVA
- ARIS
- ASTRA ZENECA
- BANQUE DE FRANCE
- BIOMET
- BNP PARIBAS
- BOUYGUES
- BPCE
- CANAL+
- CAP GEMINI
- CAPSULE SHOW
- CARREFOUR
- CHAMBRE NATIONALE DES HUISSIERS DE JUSTICE
- CHATEAUX ET HOTELS COLLECTION
- CHEYENNE PRODUCTIONS
- CHUBB
- CNIEL
- CNP
- COCA COLA
- COMSQUARE
- CONSEIL DE L'EUROPE
- CONSEIL Nat des BARREAUX
- COMSETIQUE ACTIVE
- CREDIT AGRICOLE
- CREDIT FONCIER
- DANONE
- DRFIP
- ECO EMBALLAGE
- ECOLE DE LA MAGISTRATURE
- ECOVADIS
- EDF
- EDHEC BUSINESS SCHOOL
- ELENBI
- ERDF
- EUROPE 1
- ELAN
- FDJ
- FEHAP
- FNMF
- FONDAPOL
- FONDATION RAJA
- FRANCE TELEVISION
- GDF SUEZ
- GENERALI
- GERARD DROUOT PRODUCTIONS
- GOOGLE FRANCE
- GROUPAMA
- HSBC
- HUBFORUM
- IBM
- IMMOBILIERE 3F
- INA
- INSTITUT SUPERIEUR DU TRAVAIL
- INSTITUT SUPERIEUR DU COMMERCE
- IONIS GROUP
- ISS PROPTE
- JEAN LOUIS DAVID
- KLESIA
- KPMG
- L'EVENEMENT SPECTACLES
- L'OREAL
- LA BANQUE POSTALE
- LA POSTE
- LACOSTE
- LA TRIBUNE
- LCL
- LE CARNET PSY
- LECLERC
- LES ECHOS
- LES ESPOIRS DU MANAGEMENT
- LES RESTOS DU COEUR
- LOUIS VUITTON
- M6 TELEVISION
- MAC DONALD
- MAIF
- MAJE
- MALAKOFF MEDERIC
- MMA
- MATMUT
- MGEFI
- MGEN
- MICROSOFT
- MINISTERE DE L'INTERIEUR
- MITEL NETWORKS
- MOET HENESSY
- MUSIQUES EN FESTIVAL
- NATIXIS
- NEOMA
- NESPRESSO
- NICOLAS
- NOVARTIS PHARMA
- ORANGE
- PACO RABANNE
- PARIS METROPOLE
- PERNOD RICARD
- PREMIERE VISION
- PRICEWATERHOUSECOOPERS
- QUICKVIEW
- QUATREM
- RAJA
- RATP
- ROCHE
- SAFI SALONS
- S.A.E.M. VENDEE GLOBE
- SALON OMNIVORE
- SALON WHISKY LIVE
- SAUR
- SECAFI
- SILMO
- SNCF
- SOCIETE GENERALE
- SOPRA STERIA
- SPORT DANS LA VILLE
- SYNTEC NUMERIQUE
- SYSTEME U
- TECHNIP
- TNS SOFRES
- TF1
- UGEM
- UNEO
- UNIVERSAL MUSIC
- UNMFREO
- VALLOUREC
- VEOLIA
- VINCI
- WHISKY LIVE
- ...



**DITES NOUS BONJOUR !**

(SAY HELLO)

+33 (0)1 83 92 24 00

**SUIVEZ-NOUS**

(FOLLOW US)



**ÉCRIVEZ-NOUS**

(EMAIL US)

CONTACT@MAISONDELAMUTUALITE.COM



**VENEZ NOUS VOIR**

(COME SEE US)

24, RUE SAINT-VICTOR - 75005 PARIS

**BUS** : lignes 47, 63, 67, 86, 87, 89

**MÉTROS** : ligne 7 station Jussieu et ligne 10 stations Maubert-Mutualité et Cardinal Lemoine

**RER B** : station Saint-Michel Notre-Dame

**GARES SNCF LES PLUS PROCHES** : gare de Lyon et gare Montparnasse

**POUR VIVRE D'AUTRES ÉVÉNEMENTS**

**GL** events  
**PARIS**  
VENUES

+33 (0)1 83 92 20 11  
PARISVENUES@GL-EVENTS.COM

PALAIS BRONGNIART  
MAISON DE LA MUTUALITÉ  
PARIS EVENT CENTER  
PAVILLON CHESNAIE DU ROY  
ESPACE ÉVÉNEMENTS DU PARC FLORAL