

Pourquoi Horde ?

PHILIPPE DEPOUILLY¹

¹Institut de Mathématiques de Bordeaux - Université Bordeaux 1

JoSy 2 octobre 2009

Horde

- Les projets officiels
- Les paquets prêts à l'emploi
- Installer Horde

Intégration dans Horde

- Les grands principes de Horde
- Intégration d'un nouveau module
- La base (index.php)
- Validation de l'application (base.php)
- Classe applicative minimale

Développement Durable ?

- Quelques avis sur Horde

Conclusion

Horde ?

- ▶ Horde est une infra-structure de développement (framework) de bureau virtuel, développée en PHP
- ▶ Intègre des projets de webmail, agenda, carnet d'adresses, tâches, webftp, etc. pour le travail collaboratif
- ▶ Horde : dév. hiérarchique : l'intégration au framework soulage bcp de développements (authentification, backend, protocoles orientés Groupware, etc.)
- ▶ Basé sur des principes simples et robustes d'intégration

Horde

Les projets officiels
Les paquets prêts à l'emploi
Installer Horde

Intégration dans Horde

Les grands principes de Horde
Intégration d'un nouveau module
La base (index.php)
Validation de l'application (base.php)
Classe applicative minimale

Développement Durable ?

Quelques avis sur Horde

Conclusion

- ▶ Horde Framework
- ▶ Email : IMP (webmail), Ingo (Gestion de filtres), Sork (Gestion d'informations de compte et réponses automatiques)
- ▶ Groupware : Gollem (webftp), Kronolith (Agenda), Mnemo (Post-it), Nag (Tâches), Trean (Marques Pages) et Turba (Carnet d'adresses)
- ▶ Autres : Chora (CVS web) et Whups (Gestion d'incidents)
- ▶ Utilise PEAR et PECL comme bibliothèques de fonctionnalités
- ▶ A noter : 2 déclinaisons de IMP : DIMP (Ajax) et MIMP (Minimal/Mobile)

PHILIPPE DEPOUILLY
IMB UMR 5251
Mathrice GDS 2754

Horde

Les projets officiels

Les paquets prêts à l'emploi

Installer Horde

Intégration dans Horde

Les grands principes de Horde

Intégration d'un nouveau module

La base (index.php)

Validation de l'application (base.php)

Classe applicative minimale

Développement

Durable ?

Quelques avis sur Horde

Conclusion

Afin de faciliter le déploiement de Horde, il existe deux "bundles" :

- ▶ Horde Groupware
- ▶ Horde Groupware Webmail Edition

En plus de Horde, on retrouve Kronolith, Turba, Nag et Mnemo, et IMP/DIMP/MIMP et Ingo pour Webmail Edition.

Horde

Les projets officiels

Les paquets prêts à l'emploi

Installer Horde

Intégration dans Horde

Les grands principes de Horde

Intégration d'un nouveau module

La base (index.php)

Validation de l'application (base.php)

Classe applicative minimale

Développement

Durable ?

Quelques avis sur Horde

Conclusion

Nouveau message
 Récupérer le courrier

Portail
 Options
 Déconnexion

Boîte de réception (4)
 Drafts
 Sent
 Spam
 Trash

Filtres
 Agenda
 Notes
 Tâches
 Carnet d'adresses

Nouveau dossier
 Éléments envoyés
 Éléments supprimés
 Brouillons
 2004
 2005
 A-H
 Atonn
 drafts
 I-X
 Templates
 user

Jour Semaine ouvrable Semaine Mois Année

novembre 2009

Dimanche	Lundi	Mardi	Mercredi	Jeudi	Vendredi	Samedi
1	2 Semaine 45	3	4	5	6	7
8	9	10	11	12	13	14
15	16 Semaine 47 ANGD Mathrice ⌘ ×	17 ANGD Mathrice ⌘ ×	18 ANGD Mathrice ⌘ ×	19 ANGD Mathrice ⌘ ×	20 ANGD Mathrice ⌘ ×	21
22	23 Semaine 48	24	25	26	27	28
29	30 Semaine 49	1	2	3	4	5
		JRES 2009 ⌘ ×	JRES 2009 ⌘ ×	JRES 2009 ⌘ ×	JRES 2009 ⌘ ×	

Philippe

Agendas
 Rechercher des agendas :

[Mes agendas]

Mes agendas :

- Agenda de depouill
- philippe public

Agendas partagés :

- [igs] Agenda de igs
- [c...]
- [t...]

Événements externes :

- Carnet d'adresses
- Anniversaires
- Anniversaires
- Tâches
- Liste des tâches de depouill

Agendas distants :

- test

Horde

Les projets officiels

Les paquets prêts à l'emploi

Installer Horde

Intégration dans Horde

Les grands principes de
HordeIntégration d'un nouveau
module

La base (index.php)

Validation de l'application
(base.php)

Classe applicative minimale

Développement

Durable ?

Quelques avis sur Horde

Conclusion

Intégration dans Horde

PHILIPPE DEPOUILLY
IMB UMR 5251
Mathrice GDS 2754

The screenshot shows the Horde email client interface. The top bar indicates 'Boîte de réception' (Inbox) and 'Page 20 de 21' (Page 20 of 21). The main area displays a list of messages with columns for 'N°', 'Date', 'De' (From), 'Objet' (Subject), and 'Taille' (Size). The selected message (number 392) is highlighted in green.

N°	Date	De	Objet [Enfilade]	Taille
381	10:29:26	Christian Helft	JOSY : Dépôt de vos présentations pour mise en ligne	10 Ko
382	10:48:28	Christian Helft	[Fwd: RE: COMMANDE 17191]	9 Ko
383	10:54:26	Christian Helft	Re: Fwd: WARNING: threshold exceeded for node019	3 Ko
384	11:02:03	Christian Helft	[Fwd: RE: COMMANDE 17191]	4 Ko
385	11:25:06	Christian Helft	Re: [boc] RAPPEL : Nouvelle procédure d'accès aux moyens de calcul.	2 Ko
386	11:25:56	Christian Helft	Fwd: Re: [boc] RAPPEL : Nouvelle procédure d'accès aux moyens de calcul.	14 Ko
387	11:29:06	Christian Helft	svn IMB	3 Ko
388	11:33:00	Christian Helft	Re: convention de création du GDS Mathrice	40 Ko
389	11:34:05	Christian Helft	Fwd: Re: svn IMB	7 Ko
390	11:48:44	Christian Helft	fichier excel pour angd mathrice	147 Ko
391	11:57:45	Christian Helft	Re: ANG Mathrice	118 Ko
392	13:53:22	Christian Helft	Faddef - Mandriva	3.4 Mo
393	14:19:47	Christian Helft	Re: [GLP] Modification réservation	3 Ko
394	14:57:28	Christian Helft	Re: svn IMB	3 Ko
433	15:33:26	Christian Helft	[resinfo] Formation à la Gestion de l'Informatique dans un laboratoire	6 Ko
395	16:27:04	Christian Helft	[Indico] Confirmation request	2 Ko
396	16:27:27	Christian Helft	Re: [mathrice] python 32 bits sur x86_64 (openseu)	10 Ko
397	16:31:58	Christian Helft	[Fwd: Re: Institut de Mathématiques de Bordeaux]	9 Ko
398	16:46:14	Christian Helft	Re: [placo-dev] HOURRA	5 Ko
399	16:48:10	Christian Helft	Re: Indico pour la JoSy	3 Ko

Horde

Les projets officiels
Les paquets prêts à l'emploi
Installer Horde

Intégration dans Horde

Les grands principes de
Horde
Intégration d'un nouveau
module
La base (index.php)
Validation de l'application
(base.php)
Classe applicative minimale

Développement

Durable ?

Quelques avis sur Horde

Conclusion

Nouveau message
Récupérer le courrier

Portail
Options
Déconnexion
Boîte de réception (4)
Drafts
Sent
Spam
Trash
Filtres
Agenda
Notes
Tâches
Carnet d'adresses
Nouveau dossier
Éléments envoyés
Éléments supprimés
Brouillons
2004
2005
A-H
Atonn
drafts
I-X
Templates
user

Portail Filtres Agenda Notes Tâches Carnet d'adresses

Boîte de réception Messages 397 - 411 de 411

Recherche

De	Objet	Date	Arrivée	Taille
	Re: [matrice] python 32 bits sur x86_64 (openseuse)	16:27:27		10 Ko
	[Fwd: Re: Institut de Mathématiques de Bordeaux]	16:31:58		9 Ko
	Re: [placo-dev] HOURRA	16:48:14		5 Ko
Christian Heilt	Re: Indico pour la JoSy	16:48:10		3 Ko
	C'est moi ?	16:50:39		2 Ko
		17:23:11		15 Ko
		17:34:08		2 Ko
	Répondre à l'expéditeur	17:41:23		2 Ko
	Répondre à tous	17:56:20		5 Ko
	Transférer le message complet	18:21:33		5 Ko
	Ne transférer que le corps du texte seul	19:31:18		5 Ko
	Ne transférer que les pièces jointes	20:01:35		5 Ko
	Marquer comme Lu	20:36:59		6 Ko
	Marquer comme Nouveau	20:52:37		4 Ko
	Content-filtre	18:38:34		5 Ko

Marquer le message
Effacer l'indicateur
Liste noire
Liste blanche
Supprimer
Restaurer

Les raccourcis-clavier suivants sont activés :

[↑] / [↓] : Se déplacer dans la liste des messages.
[Vers le haut] / [Vers le bas] : De déplacer d'une page vers le haut ou vers le bas dans la liste des messages.
[Accueil] / [Fin] : Aller au début/à la fin de la liste des messages.
[Suppr] : Supprimer le(s) message(s) sélectionné(s). **[Shift] + [Suppr]** : Supprimer le(s) message(s) sélectionné(s) et se placer sur le suivant si un seul message est sélectionné.
[Entrée] : Ouvrir le message dans une fenêtre surgissante.
[Ctrl] + [A] : Sélectionner tous les messages de la boîte en cours.

Intégration dans Horde

PHILIPPE DEPOUILLY
IMB UMR 5251
Matrice GDS 2754

Horde

Les projets officiels
Les paquets prêts à l'emploi
Installer Horde

Intégration dans Horde

Les grands principes de
Horde
Intégration d'un nouveau
module
La base (index.php)
Validation de l'application
(base.php)
Classe applicative minimale

Développement Durable ?

Quelques avis sur Horde

Conclusion

PHILIPPE DEPOUILLY
IMB UMR 5251
Mathrice GDS 2754

Horde

Les projets officiels

Les paquets prêts à l'emploi

Installer Horde

Intégration dans Horde

Les grands principes de Horde

Intégration d'un nouveau module

La base (index.php)

Validation de l'application (base.php)

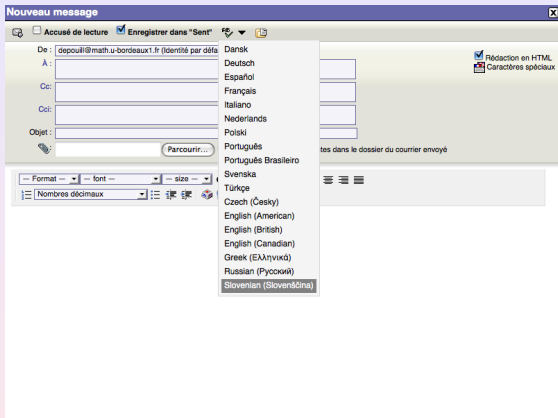
Classe applicative minimale

Développement

Durable ?

Quelques avis sur Horde

Conclusion



Installer Horde c'est :

- ▶ Avoir un serveur Web opérationnel, par exemple un LAMP classique
- ▶ Un serveur IMAP pour la version Webmail et/ou un serveur LDAP
- ▶ Créer une base vide mysql avec un utilisateur horde
- ▶ wget la dernière version
- ▶ php scripts/setup.php : une dizaine de questions simples
- ▶ et ça roule...

Horde

Les projets officiels
Les paquets prêts à l'emploi
Installer Horde

Intégration dans Horde

Les grands principes de Horde
Intégration d'un nouveau module
La base (index.php)
Validation de l'application (base.php)
Classe applicative minimale

Développement

Durable ?

Quelques avis sur Horde

Conclusion

- ▶ Horde structure les accès aux :
 - ▶ Utilisateurs (authentification) et groupes
 - ▶ Préférences (backend SQL/Fichiers/etc.)
 - ▶ Enregistrement de l'application dans le menu et test (registry.php)
 - ▶ Stockage (VFS)
 - ▶ Logging
 - ▶ etc.
- ▶ PEAR structure les accès aux :
 - ▶ Interactions systèmes uniformisées (syslog justement)
 - ▶ Protocoles réseaux (FTP/SMB/WebDAV/CalDAV/etc.)
 - ▶ Clients (IMAP, IMSP, BD, etc.)
 - ▶ etc.

Horde

Les projets officiels
Les paquets prêts à l'emploi
Installer Horde

Intégration dans Horde

Les grands principes de Horde
Intégration d'un nouveau module
La base (index.php)
Validation de l'application (base.php)
Classe applicative minimale

Développement

Durable ?

Quelques avis sur Horde

Conclusion

- ▶ Une arborescence **horde/index.php horde/config - horde/lib - horde/templates**
- ▶ Une configuration intégrée **config/conf.xml**
- ▶ Les projets intégrés dans l'arborescence de horde : **horde/imp/**
 - ▶ **horde/imp/index.php - horde/imp/config - horde/imp/lib - horde/imp/templates**
- ▶ Héritages des fonctionnalités du framework (backend, authentification, etc.)

Horde

Les projets officiels
Les paquets prêts à l'emploi
Installer Horde

Intégration dans Horde

Les **grands principes de Horde**
Intégration d'un nouveau module
La base (index.php)
Validation de l'application (base.php)
Classe applicative minimale

Développement

Durable ?

Quelques avis sur Horde

Conclusion

Horde
Courrier (5)
Organisation
Carnet d'adresses
Agenda
Notes
Tâches
Paramétrage du compte
Site web
Administration
Configuration
Utilisateurs
Groupes
Droits d'accès
Alarmes
Arborescence
Sessions
Interpréteur PHP
Interpréteur SQL
Ligne de commande
Options
Déconnexion

General
Database
Authentication
Sign Up
Logging
Preference System
Alarm System
DataTree System
Groups

Permissions
Shares
Cache System
Lock System
Token System
Mailer
Virtual File Storage
Custom Session Handler

HTTP Proxy
Image Manipulation
MIME Detection
Country Lookup
DNS Lookups
Problem Reporting
Menu

Custom Function Hooks
Portal Blocks
User Capabilities and Constraints
API Keys
IMSP Server
Kolab Server

Memcache Server

General Horde Settings

* `$conf[hosts]` Enable virtual host configuration? If you want to use a single Horde installation for different virtual hosts, you can create separate configuration files for each virtual host, e.g. conf-www.example.com.php or prefs-mail.example.com.php. The global configuration files are always loaded first, and virtual host specific files are not required.

* `$conf[debug_level]` The value to set error_reporting() to. See <http://www.php.net/manual/function.error-reporting.php> for more information and possible values. Enter a valid PHP expression.

* `$conf[max_exec_time]` If we need to perform a long operation, what should we set max_execution_time to (in seconds)? 0 means no limit; however, a value of 0 will cause a warning if you are running in safe mode. See <http://www.php.net/manual/function.set-time-limit.php> for more information.

* `$conf[compress_pages]` If this option is set to true, and you have the php zlib extension, pages over a certain size will be compressed and sent to the browser as gzip-encoded data in order to save bandwidth. There is a CPU-usage penalty to pay for this, but the decrease in page size can be dramatic (70k to under 10k for a full mailbox page), and is more than worth it over anything but an extremely fast link.

* `$conf[secret_key]` Secret key for generating signed messages from this server. This is a random string unique to this Horde installation.

* `$conf[umask]` What umask should we run with? This will affect the permissions on any temporary files that are created. This value is an integer.

`$conf[tmpdir]` If you want to use a temporary directory other than the system default or the one specified in php's upload_tmp_dir value, enter it here.

URL Settings

* `$conf[use_ssl]` Determines how we generate full URLs (for location headers and such). NOTE: If you choose to always generate https URLs, you MUST hardcode the correct HTTPS port number in the server port setting below. Otherwise Horde will be unable to generate correct HTTPS URLs when a user tries to access Horde via a non-HTTPS port.

* `$conf[server][name]` What server name should we use? You'll probably know if you need to change this default; only in situations where you need to override what Apache thinks the server name is. Enter a valid PHP expression.

* `$conf[server][port]` What port number is the webserver running on? Again, you shouldn't need to change the default, and you probably know it if you do. The exception is if you have chosen to always generate https URLs, as described above. Enter a valid PHP expression.

* `$conf[uris]`

Horde

- Les projets officiels
- Les paquets prêts à l'emploi
- Installer Horde

Intégration dans Horde

Les grands principes de Horde

- Intégration d'un nouveau module
- La base (index.php)
- Validation de l'application (base.php)
- Classe applicative minimale

Développement Durable ?

- Quelques avis sur Horde

Conclusion

- ▶ Il suffit de suivre une documentaion bien faite :
<http://wiki.horde.org/CreatingYourFirstModule>
- ▶ <http://cvs.horde.org/skeleton/?rt=horde-hatchery> :
un dossier de quelques fichiers PHP qui constituent
un squelette de module

Horde

Les projets officiels
Les paquets prêts à l'emploi
Installer Horde

Intégration dans Horde

Les grands principes de
Horde
**Intégration d'un nouveau
module**
La base (index.php)
Validation de l'application
(base.php)
Classe applicative minimale

Développement

Durable ?

Quelques avis sur Horde

Conclusion

```
<?php
/**
 * Example list script.
 *
 * Copyright 2007-2009 The Horde Project (http://www.horde.org/)
 *
 * See the enclosed file COPYING for license information (GPL). If you
 * did not receive this file, see http://www.fsf.org/copyleft/gpl.html.
 *
 * @author Your Name <you@example.com>
 */
require_once dirname(__FILE__) . '/lib/base.php';

$title = _("List");

// blablabla

require SKELETON_TEMPLATES . '/common-header.inc';
require SKELETON_TEMPLATES . '/menu.inc';
require $registry->get('templates', 'horde') . '/common-footer.inc';
```

PHILIPPE DEPOUILLY
IMB UMR 5251
Mathrice GDS 2754

Horde

Les projets officiels
Les paquets prêts à l'emploi
Installer Horde

Intégration dans Horde

Les grands principes de
Horde
Intégration d'un nouveau
module
La base (index.php)
Validation de l'application
(base.php)
Classe applicative minimale

Développement

Durable ?

Quelques avis sur Horde

Conclusion

```
<?php
/*
 *
 * Skeleton base application file.
 *
 * This file brings in all of the dependencies that every Skeleton script will
 * need, and sets up objects that all scripts use.
 */

// Determine BASE directories.
require_once dirname(__FILE__) . '/base.load.php';

// // Load the Horde Framework core.
require_once HORDE_BASE . '/lib/core.php';

// Registry. $registry = Horde_Registry::singleton();
try {
    $registry->pushApp('skeleton', array('check_perms' => true, 'logintasks' => true));
} catch (Horde_Exception $e) {
    Horde::authenticationFailureRedirect('skeleton', $e);
}

$conf = &$GLOBALS['conf'];
@define('SKELETON_TEMPLATES', $registry->get('templates'));

// Notification system.
$notification = Horde_Notification::singleton();
$notification->attach('status');

// Start output compression.
Horde::compressOutput();
```

Horde

Les projets officiels
Les paquets prêts à l'emploi
Installer Horde

Intégration dans Horde

Les grands principes de
Horde
Intégration d'un nouveau
module
La base (index.php)
Validation de l'application
(base.php)
Classe applicative minimale

Développement

Durable ?

Quelques avis sur Horde

Conclusion

```
class Skeleton
{
    /**
     * Build Skeleton's list of menu items.
     */
    static public function getMenu()
    {
        $menu = new Horde_Menu(Horde_Menu::MASK_ALL);
        $menu->add(Horde::applicationUrl('list.php'), _("List"), 'user.png', \
        $GLOBALS['registry']->getImageDir('horde'));

        return $menu;
    }
}
```

Je m'arrête là, mais il existe les fichiers génériques pour gérer les préférences, le stockage, les permissions, l'affichage, les menus, etc. Rarement un support à l'ajout de nouvelles fonctionnalités aura été aussi lisible.

Horde

Les projets officiels
Les paquets prêts à l'emploi
Installer Horde

Intégration dans Horde

Les grands principes de Horde
Intégration d'un nouveau module
La base (index.php)
Validation de l'application (base.php)
Classe applicative minimale

Développement

Durable ?

Quelques avis sur Horde

Conclusion

Quel impact sur Horde ?

- ▶ Le projet est un dossier dans horde
- ▶ Et une entrée dans les registres (config/registry.php)
- ▶ Le(s) développeur(s) de Horde a(ont) beaucoup mieux renforcé le respects des conventions, ce qui rend les modules plus faciles à intégrer et à développer.

Intégration dans Horde

PHILIPPE DEPOUILLY
IMB UMR 5251
Mathrice GDS 2754

Horde

Les projets officiels
Les paquets prêts à l'emploi
Installer Horde

Intégration dans Horde

Les grands principes de Horde
Intégration d'un nouveau module
La base (index.php)
Validation de l'application (base.php)
Classe applicative minimale

Développement

Durable ?

Quelques avis sur Horde

Conclusion

Un avis ?

- ▶ Le source est limpide
- ▶ Les concepts sont bien suivis par les développeurs
- ▶ La documentation intra-module est faible mais le code clair (bis)
- ▶ Les choix sont bien réutilisables
- ▶ PHP vs Servlets (et principes concurrents)
- ▶ Horde est bien un bureau virtuel ?
- ▶ Horde et AJAX : DIMP : IMP Dynamique

Horde

Les projets officiels
Les paquets prêts à l'emploi
Installer Horde

Intégration dans Horde

Les grands principes de Horde
Intégration d'un nouveau module
La base (index.php)
Validation de l'application (base.php)
Classe applicative minimale

Développement

Durable ?

Quelques avis sur Horde

Conclusion

Pour conclure

- ▶ L'intégration tout web est très bien perçue par les usagers
- ▶ La légèreté du PHP est vraiment appréciable
- ▶ N'oublions pas que c'est une activité résiduelle pour l'ASR
- ▶ Des critères de choix d'un support de bureau virtuel
- ▶ Des évolutions dans Horde :
 - ▶ Dynamique (DIMP)
 - ▶ Nouveaux principes de services : serveur WebDAV/WebCAL
- ▶ Horde souffre aussi d'un vieillissement du look et de l'ergonomie
- ▶ Dur de résister dans la jungle des applications web...

Horde

Les projets officiels
Les paquets prêts à l'emploi
Installer Horde

Intégration dans Horde

Les grands principes de Horde
Intégration d'un nouveau module
La base (index.php)
Validation de l'application (base.php)
Classe applicative minimale

Développement

Durable ?

Quelques avis sur Horde

Conclusion